



ДОРНОД АЙМГИЙН НИЙГЭМ ЭДИЙН ЗАСГИЙН БАЙДАЛ

(2014 оны эхний 1 сарын байдлаар)

Чî éáàëñàí õî ò



ᠳᠣᠷᠨᠣᠳ ᠠᠶᠢᠮᠭᠢᠨ ᠨᠢᠶᠭᠦᠮ ᠡᠳᠢᠶᠢᠨ
ᠵᠠᠰᠭᠢᠶᠢᠨ ᠪᠠᠶᠢᠳᠠᠯ

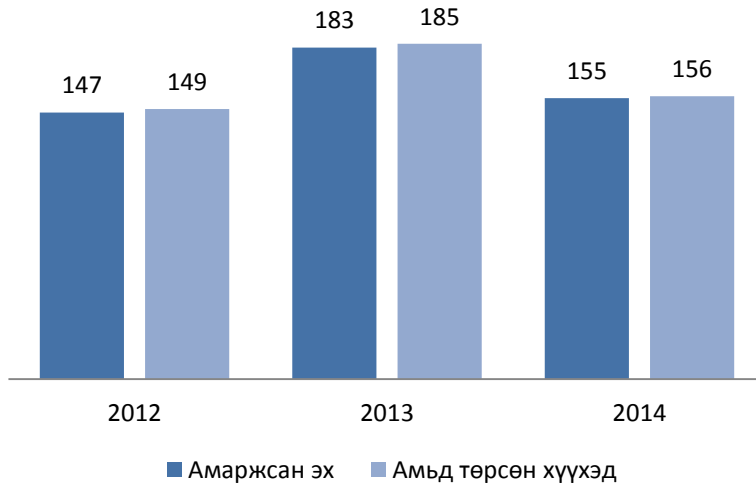
АГУУЛГА

- * Хүн ам, эрүүл мэнд
- Орон нутгийн төсөв
- Аж үйлдвэр, тээвэр
- Хөдөө аж ахуй
- Гэмт хэрэг, үнэ

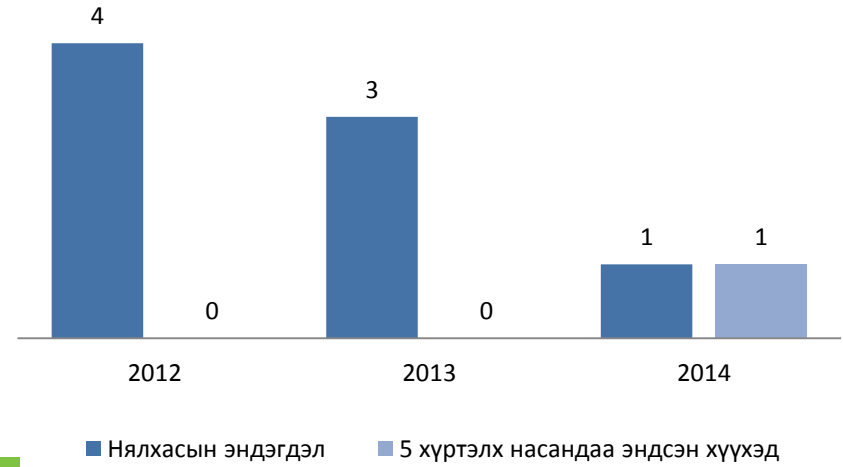


ХҮН АМ, НИЙГМИЙН ҮЗҮҮЛЭЛТ – Эрүүл мэнд

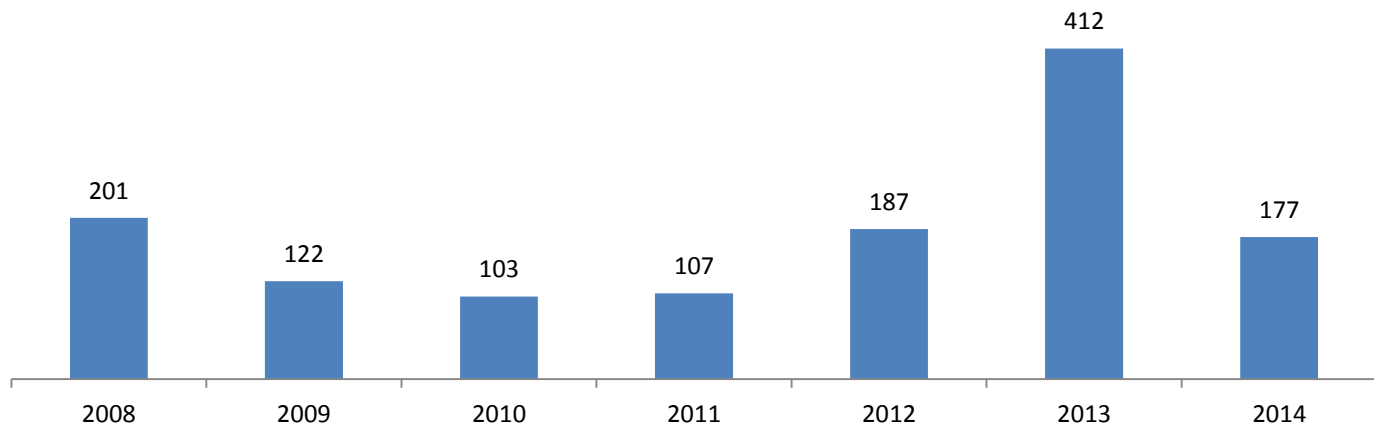
Амаржсан эх, амьд төрсөн хүүхдийн тоо жил бүрийн эхний 1 сарын байдлаар



Эндсэн хүүхдийн тоо, жил бүрийн эхний 1 сарын байдлаар



Халдварт өвчнөөр өвчлөгчид, жил бүрийн эхний 1 сарын байдлаар



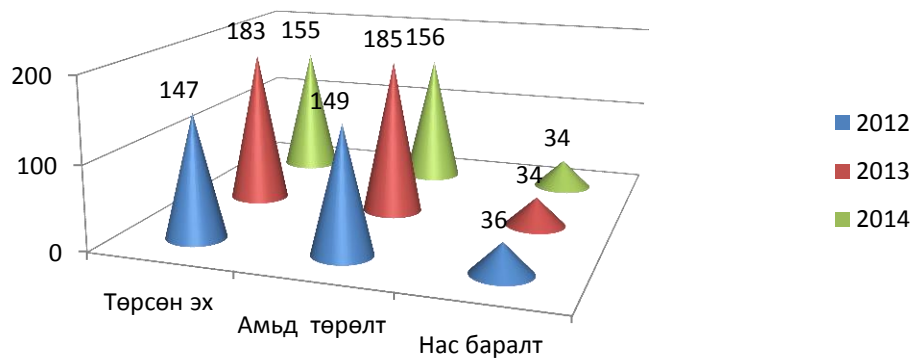
ᠮᠣᠩᠭᠡᠯᠡᠭᠡᠨ ᠤᠯᠤᠰᠤ



Улсын Статистикийн Хэлтэс

Сумдаар авч үзвэл:

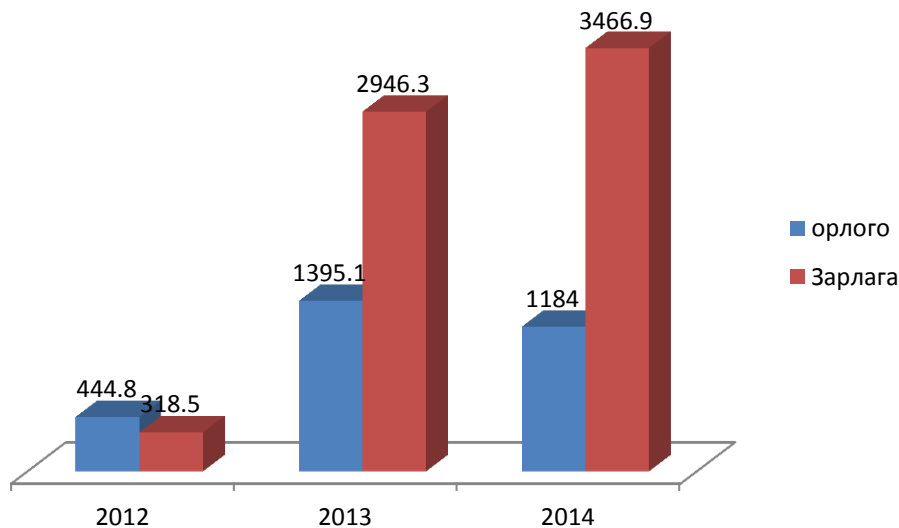
ä/ä	Ñôi ùí í ýð	Õ ðñ°í ýð			Àì üä ʘ ð°èð			Í èèòí àñ áàðàèð		
		2012	2013	2014	2012	2013	2014	2012	2013	2014
1	Áàÿí äóí	8	11	4	8	11	4	2		1
2	Áàÿí òì ýí	2	4	2	2	4	2		2	1
3	Áóèääí	5	3	5	5	3	5	2		2
4	Ãóðääí çàääè		3	3		3	3	1	2	
5	Ì àòää	7	4	7	7	4	7	2	1	1
6	Ñýðäÿýí		6	4		6	4		3	1
7	Õ è°í áóéð	2	6	3	2	6	3		1	
8	Öàääí î âî î	5	11	7	5	11	7		4	2
9	×/õí ðí î ò	2	1	1	2	1	1			
10	×í éáàèñàí	6	6	1	6	6	1	1		1
11	Áàÿí óóè	10	12	8	11	13	8	2		2
12	Äàø áàèéáàð	4	7	3	4	7	3		2	1
13	Õàèðã è	2	7	4	2	7	4	2	3	
14	Хэрлэн	94	102	103	95	103	104	24	16	22
Àéí ää		147	183	155	149	185	156	36	34	34



МАКРО ЭДИЙН ЗАСГИЙН ҮЗҮҮЛЭЛТ – Улсын нэгдсэн төсөв

ОРОН НУТГИЙН ТӨСӨВ 2014 ОНЫ 1 САРЫН БАЙДЛААР

Үзүүлэлт	2012	2013	2014
орлого	444.8	1395.1	1184
Зарлага	318.5	2946.3	3466.9



ᠮᠠᠬᠤᠷ᠎ᠠ ᠡᠳᠢᠶ᠋ᠢᠨ ᠵᠠᠰᠭᠢᠨ ᠤᠵᠢᠭᠦᠯᠡᠯᠲᠤ – ᠤᠯᠤᠰᠤᠨ ᠨᠡᠭᠦᠳᠦᠰᠢᠨ ᠲᠥᠰᠥᠪ

МАКРО ЭДИЙН ЗАСГИЙН ҮЗҮҮЛЭЛТ – Аж үйлдвэр

Аж үйлдвэрийн салбарын нийт үйлдвэрлэл,
2014 оны 1-р сарын байдлаар, сая төг



	2012	2013	2014	$\frac{2014}{2013}$	%
Нийт дүн	1713.6	2838.2	3422	120.5	
Уул уурхай, олборлох аж үйлдвэр	466.6	702.4	738.4	105.1	
Боловсруулах аж үйлдвэр	83.8	644.1	675.8	104.9	
Цахилгаан, дулааны эрчим хүч үйлдвэрлэл, усан хангамж	1160.3	1487.4	2006.3	134.9	
Хөнгөн үйлдвэрлэл	2.9	4.3	1.5	34.9	



ᠮᠠᠬᠤᠷ᠎ᠠ ᠡᠳᠢᠶ᠋ᠢᠨ ᠵᠠᠰᠭᠢᠶ᠋ᠢᠨ ᠤᠵᠤᠭᠤᠯᠡᠯᠲᠤ – ᠠᠵᠤ ᠤᠶᠢᠯᠳᠦᠪᠦᠷ

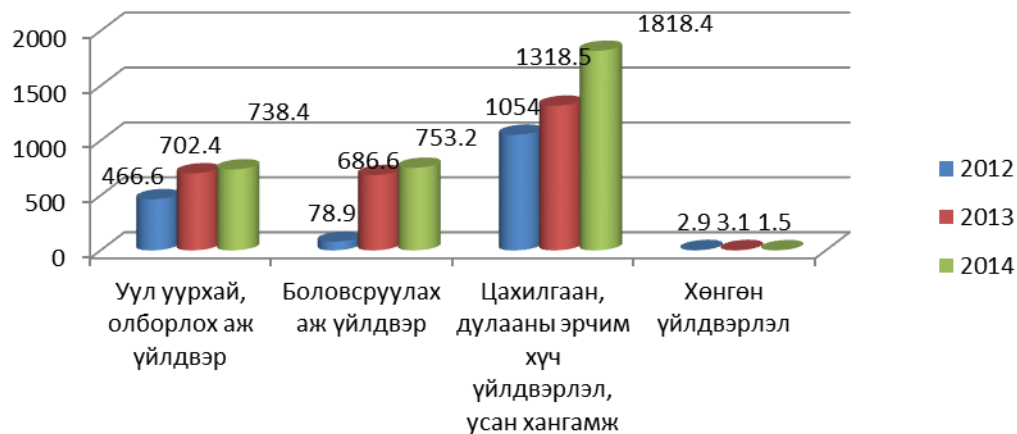
МАКРО ЭДИЙН ЗАСГИЙН ҮЗҮҮЛЭЛТ – Аж үйлдвэр

Аж үйлдвэрийн салбарын нийт борлуулалт,
2014 оны 1-р сарын байдлаар, сая төг



	2012	2013	2014	$\frac{2014}{2013}$
Нийт дүн	1602.4	2710.6	3311.5	114.8
Уул уурхай, олборлох аж үйлдвэр	466.6	702.4	738.4	121.3
Боловсруулах аж үйлдвэр	78.9	686.6	753.2	106.8
Цахилгаан, дулааны эрчим хүч үйлдвэрлэл, усан хангамж	1054	1318.5	1818.4	104.7
Хөнгөн үйлдвэрлэл	2.9	3.1	1.5	104.7

%



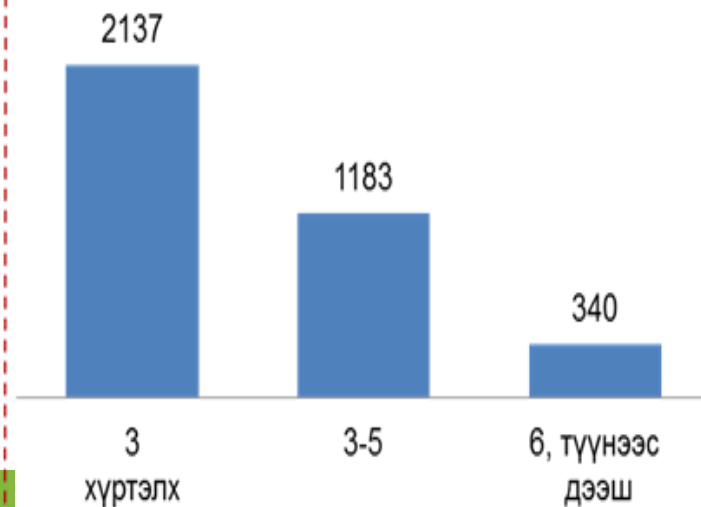
Уул уурхай, олборлох аж үйлдвэр

ХҮН АМ, НИЙГМИЙН ҮЗҮҮЛЭЛТ – Нийгмийн зарим үзүүлэлтүүд

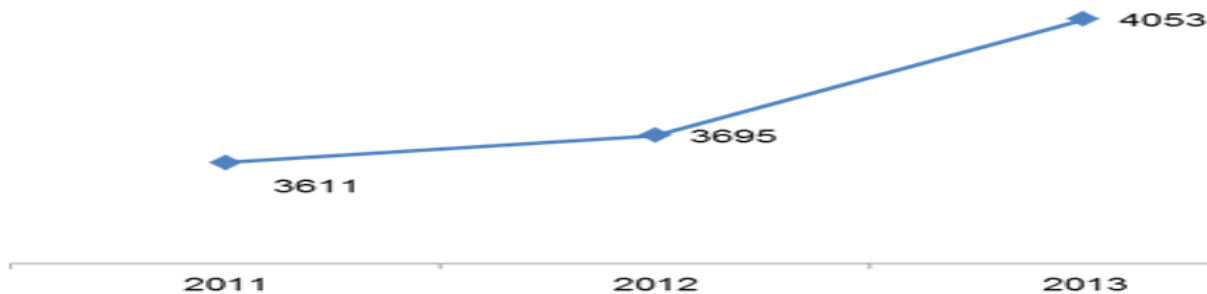
Бүтэн, хагас өнчин хүүхдийн тоо,
жил бүрийн эцсийн байдлаар



Өрх толгойлсон эхийн тоо, гишүүдийн
тоогоор, жилийн эцсийн байдлаар



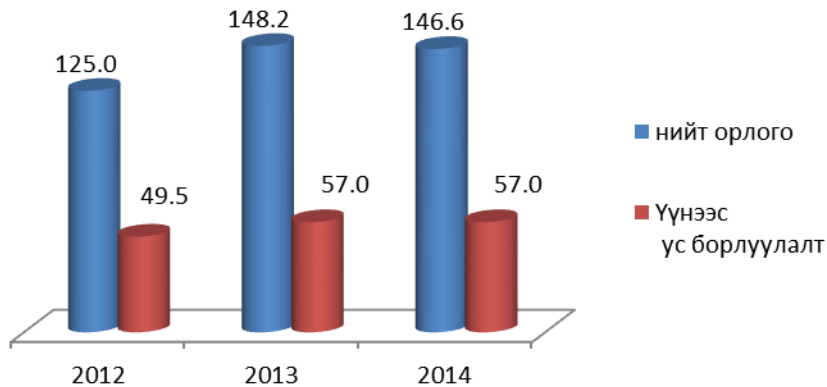
Хөгжлийн бэрхшээлтэй иргэдийн тоо, жил
бүрийн эцсийн байдлаар



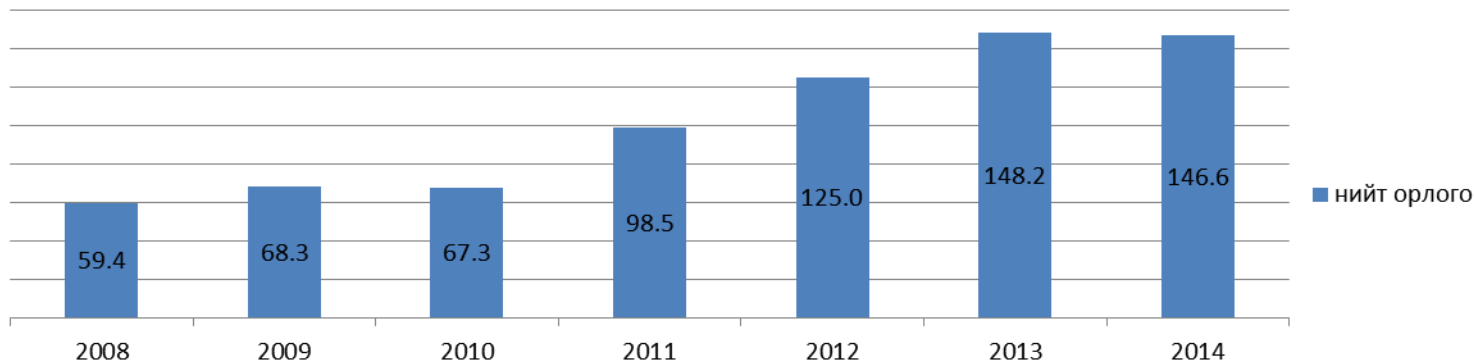
УНДСНИЙ
СТАТИСТИК

НИЙТИЙН АЖ АХУЙ

Үзүүлэлт	2012	2013	2014
нийт орлого	125.0	148.2	146.6
Үүнээс ус борлуулалт	49.5	57.0	57.0



нийт орлого



МАКРО ЭДИЙН ЗАСГИЙН ҮЗҮҮЛЭЛТ – Хөдөө аж ахуй

Малын тоо 2013 онд, сумдаар



Малын тоо, төрлөөр, аймгийн дүнгээр,
2009-2013 оны байдлаар, мян.тол

	2009	2010	2011	2012	2013
Бүгд	1450730	1113282	1149762	1207253	1220143
Тэмээ	6374	5965	5557	5007	4714
Адуу	140053	136299	144102	150845	160902
Үхэр	126806	107844	109684	119737	124696
Хонь	704089	550786	555359	584778	592993
Ямаа	473408	312388	335060	346886	336838

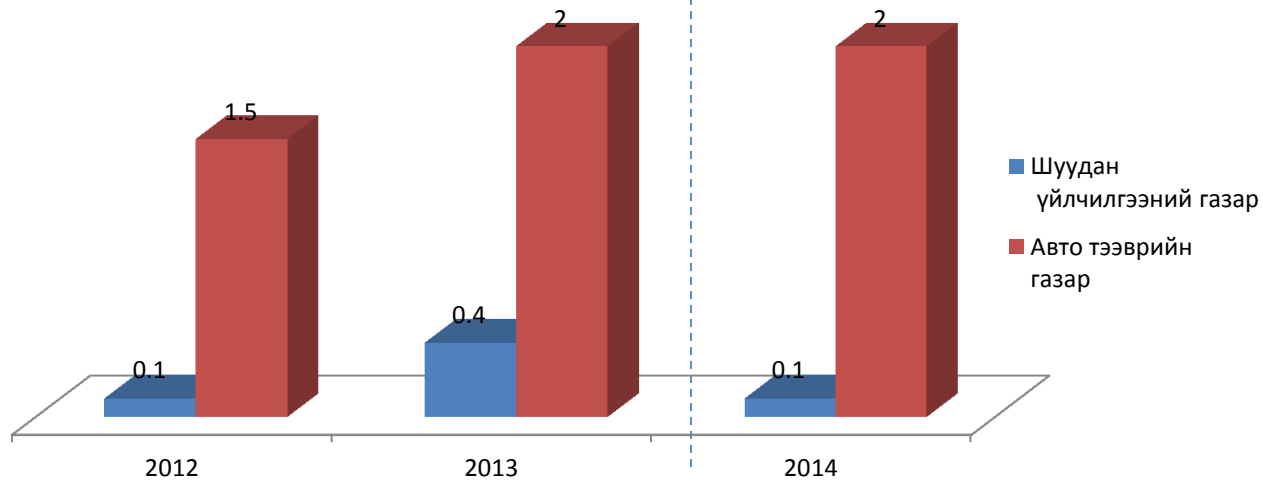
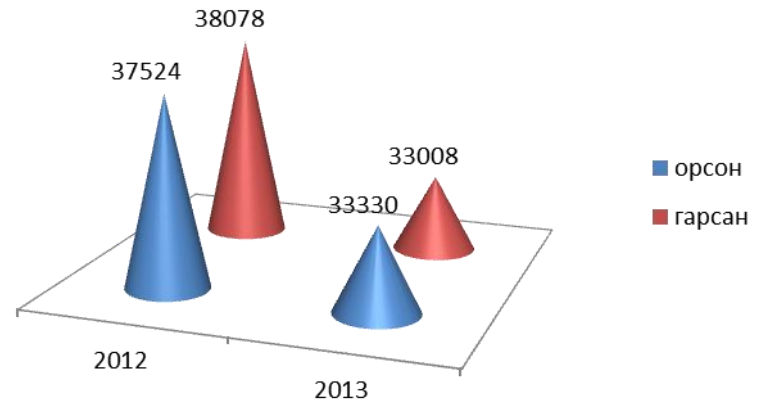


МАКРО ЭДИЙН ЗАСГИЙН ҮЗҮҮЛЭЛТ - Тээвэр

Тээврийн газраар зорчигчдын тоо,
1-р сарын байдлаар, мян.хүн

Үзүүлэлт	2012	2013	2014
Шуудан үйлчилгээний газар	0.1	0.4	0.1
Авто тээврийн газар	1.5	2	2

Аймгийн хилээр орсон ,гарсан жуулчдын тоо,
жилийн эцсийн байдлаар



МАКРО ЭДИЙН ЗАСГИЙН ҮЗҮҮЛЭЛТ – Хөдөө аж ахуй

Малын төрөл тус бүрээр эхний 5 байрт орсон сумд

мян.тол

	1-рт	2-рт	3-рт	4-рт	5-рт
Адуу	Дашбалбар- 15953	Матад-15738	Хэрлэн-13811	Сэргэлэн-13738	Цагаан-Овоо-13464
Үхэр	Хэрлэн- 13051	Матад-12634	Дашбалбар-12250	Баян-Уул-11781	Баяндун-11176
Тэмээ	Баянтүмэн- 634	Матад-524	Дашбалбар -510	Сэргэлэн-502	Хөлөнбуйр-364
Хонь	Дашбалбар - 92863	Баяндун -63704	Цагаан-Овоо-56480	Сэргэлэн-53695	Хэрлэн-46749
Ямаа	Дашбалбар- 41910	Цагаан-Овоо 35987	Баяндун-29843	Хэрлэн-28845	Сэргэлэн-25099

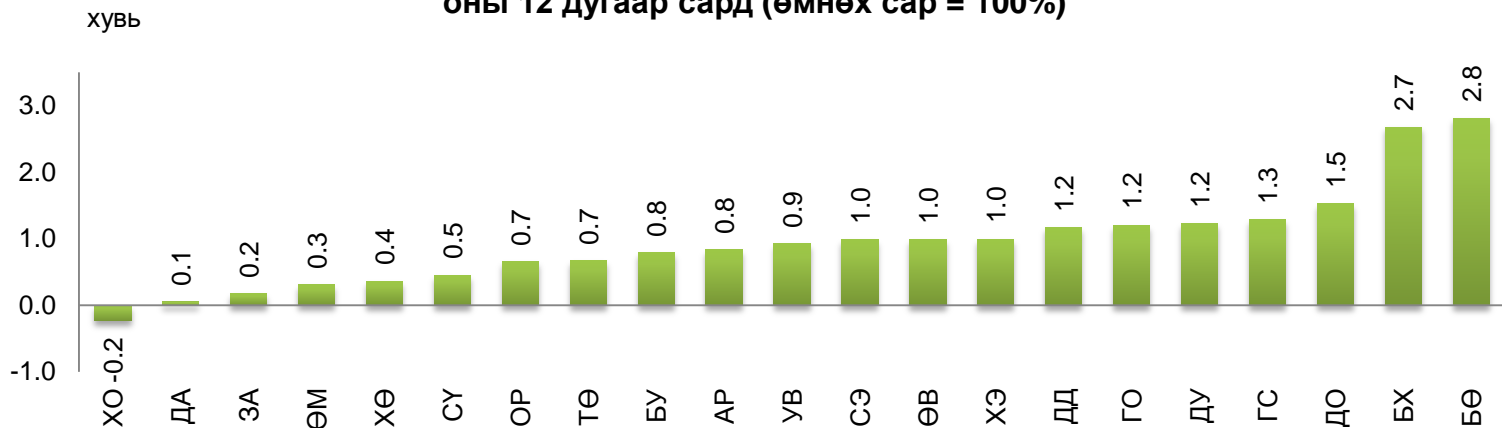


МАКРО ЭДИЙН ЗАСГИЙН ҮЗҮҮЛЭЛТ – Хэрэглээний үнийн индекс

Үнийн мэдээ: 12 бүлгийн 214 нэр төрлийн барааны үнийг сар бүрийн 17-21-ны өдрүүдэд томоохон худалдааны төв болон захаас судалж үнийн индексийг тооцоолдог.

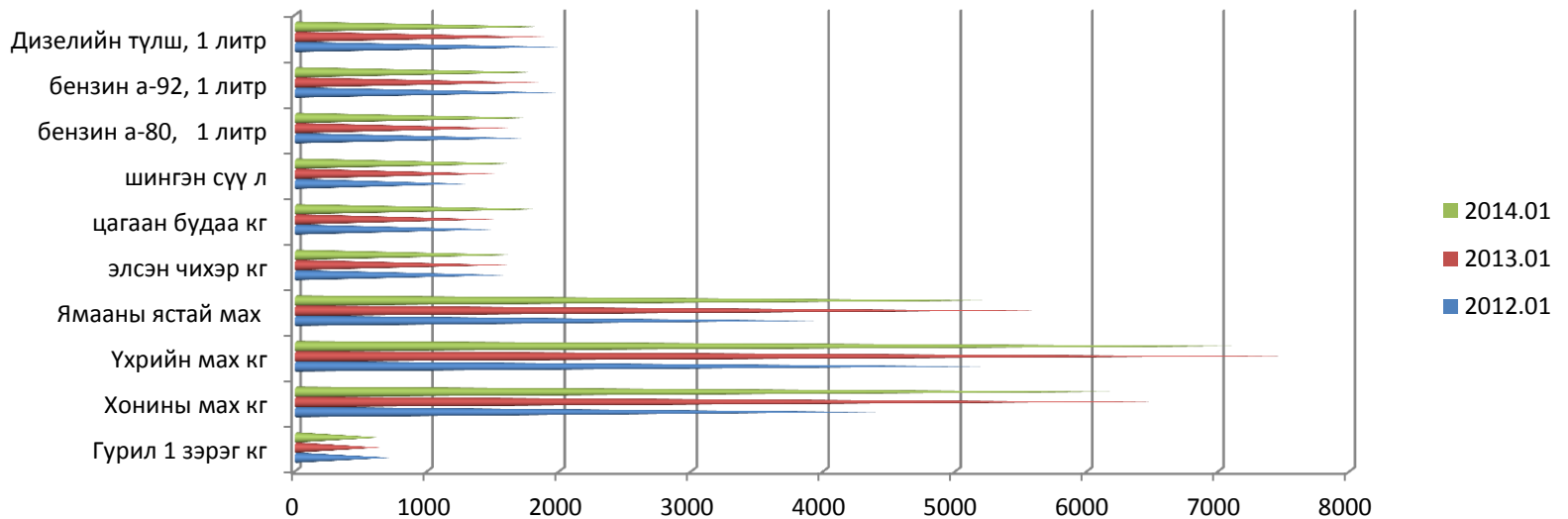
Энэ оны 01 дүгээр сарын 30-ны байдлаар аймгийн хүнсний гол нэрийн бараа гурилын үнэ 650 төгрөг, хонины мах 6000-6800 төгрөг, үхрийн мах 7000-8000 төгрөг, элсэн чихэр 1700, цагаан будаа 1900, шингэн сүү 1600 төгрөгийн үнэтэй. Нэг литр А-80 бензин 1630 төгрөг, А-92 бензин 1880 төгрөг, дизель түлш 1930 төгрөгийн үнэтэй байна. 1 дүгээр сарын үнийг өмнөх сартай харьцуулж үзвэл хүнс, гэр ахуйн барааны бүлэг өссөн дүнтэй байна.

Хэрэглээний бараа, үйлчилгээний үнийн өөрчлөлтийн хувь, аймгаар, 2013 оны 12 дугаар сард (өмнөх сар = 100%)



**ДОРНОД АЙМГИЙН ХҮНСНИЙ ГОЛ НЭРИЙН
БАРААНЫ ҮНЭ, 7 ХОНОГООР**

	2012.01	2013.01	2014	2014/2013
Гурил 1 зэрэг кг	720	630	640	10
Хонины мах кг	4500	6500	6500	0
Үхрийн мах кг	5300	7500	7500	0
Ямааны ястай мах элсэн чихэр кг	4000	5600	5500	-100
цагаан будаа кг	1600	1600	1700	100
шингэн сүү л	1500	1500	1900	400
бензин а-80, 1 литр	1300	1500	1700	200
бензин а-92, 1 литр	1730	1610	1830	220
Дизелийн түлш, 1 литр	1990	1840	1880	40

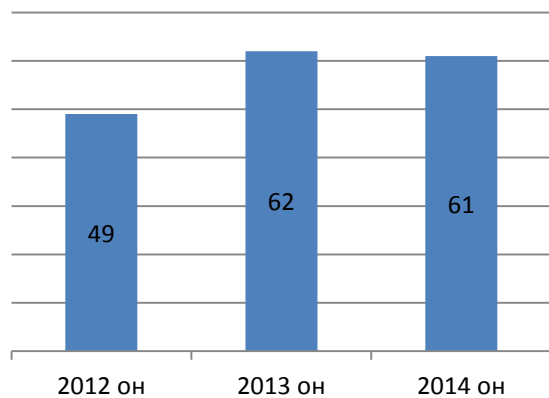


ᠳᠣᠷᠨᠣᠳ ᠠᠶᠢᠮᠦᠭᠢᠨ ᠬᠤᠨᠰᠢᠨ ᠭᠣᠯ ᠨᠡᠷᠢᠨ ᠪᠠᠷᠠᠭᠠᠨ ᠤᠨᠡ, 7 ᠬᠣᠨᠣᠭᠣᠣᠷ

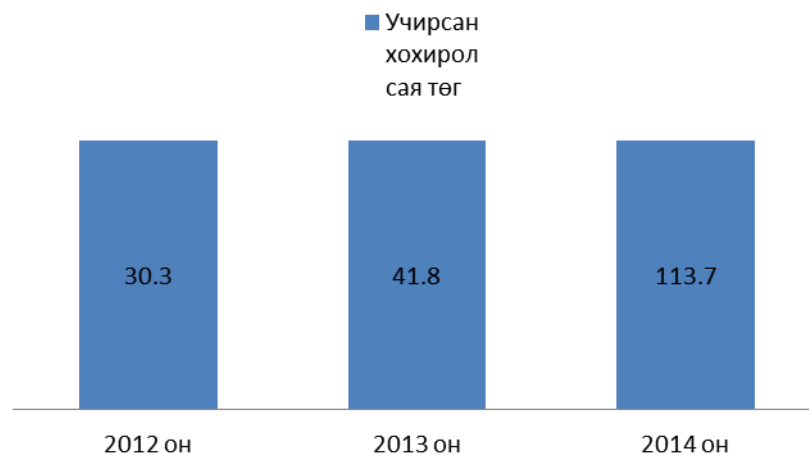
ГЭМТ ХЭРГИЙН ТОО 2014 ОНЫ 1 САРЫН БАЙДЛААР

Он	Нийт гэмт хэргийн тоо	Учирсан хохирол сая ₮	Нөхөн төлүүлсэн сая ₮	Нас барсан хүн	Гэмтсэн хүн	Согтуугаар үйлдсэн		Хүүхэд үйлдсэн		ГХ үйлдсэн хүн
						ГХ	Хүн	ГХ	Хүн	
2012 он	49	30.3	3.9	7	7	9	11	0	0	21
2013 он	62	41.8	1.7	4	7	16	9	5	4	35
2014 он	61	113.7	18.1	4	20	13	15	2	3	49

Нийт гэмт хэргийн тоо



Учирсан хохирол



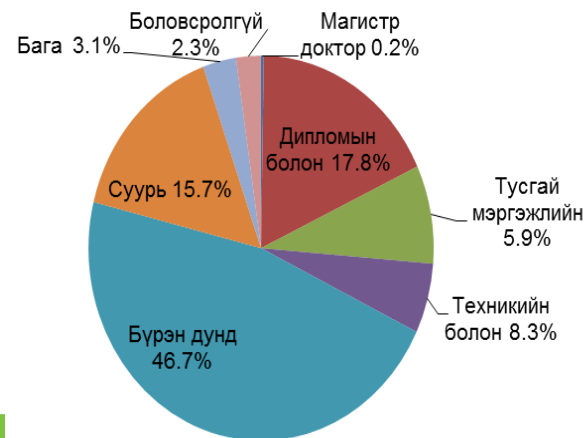
Улсын Статистикийн Хэлтэс

ХҮН АМ, НИЙГМИЙН ҮЗҮҮЛЭЛТ - Хөдөлмөр

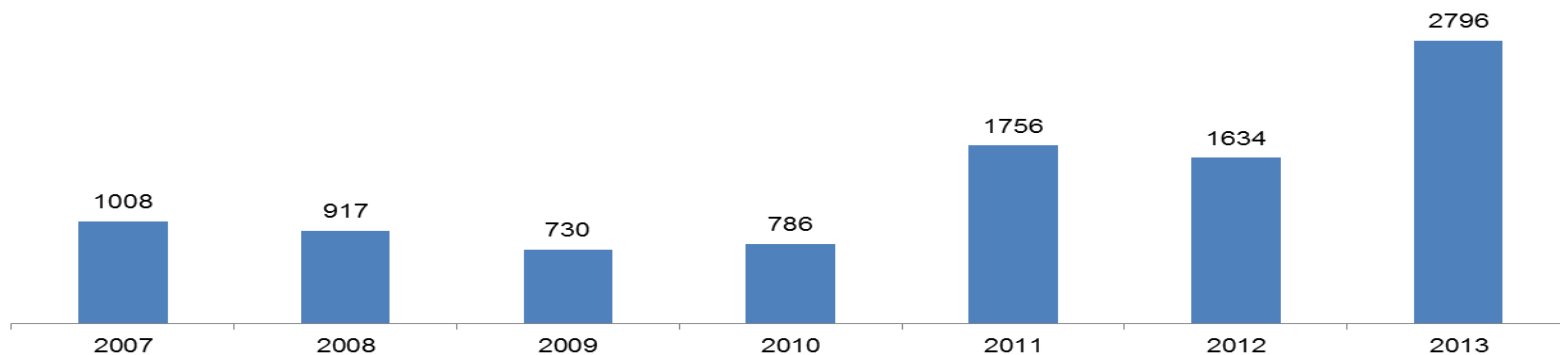
Хөдөлмөрийн хэлтэст шинээр бүртгүүлсэн болон ажилд зуучлагдан орсон иргэд, жилийн эцсийн байдлаар



Бүртгэлтэй ажилгүй иргэд, боловсролын түвшнээр, 2013 оны 12 дугаар сарын эцэст



Бүртгэлтэй ажилгүй иргэдийн тоо, жил бүрийн 12 дугаар сарын эцэст



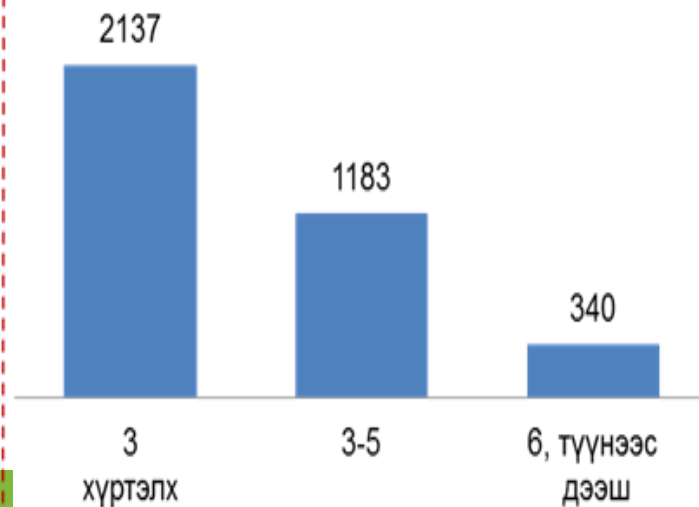
Улсын Статистикийн Хэлтэс

ХҮН АМ, НИЙГМИЙН ҮЗҮҮЛЭЛТ – Нийгмийн зарим үзүүлэлтүүд

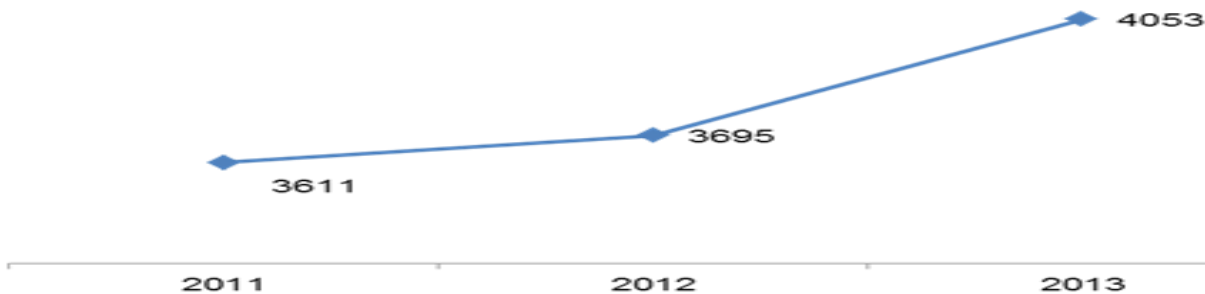
Бүтэн, хагас өнчин хүүхдийн тоо, жил бүрийн эцсийн байдлаар



Өрх толгойлсон эхийн тоо, гишүүдийн тоогоор, жилийн эцсийн байдлаар



Хөгжлийн бэрхшээлтэй иргэдийн тоо, жил бүрийн эцсийн байдлаар

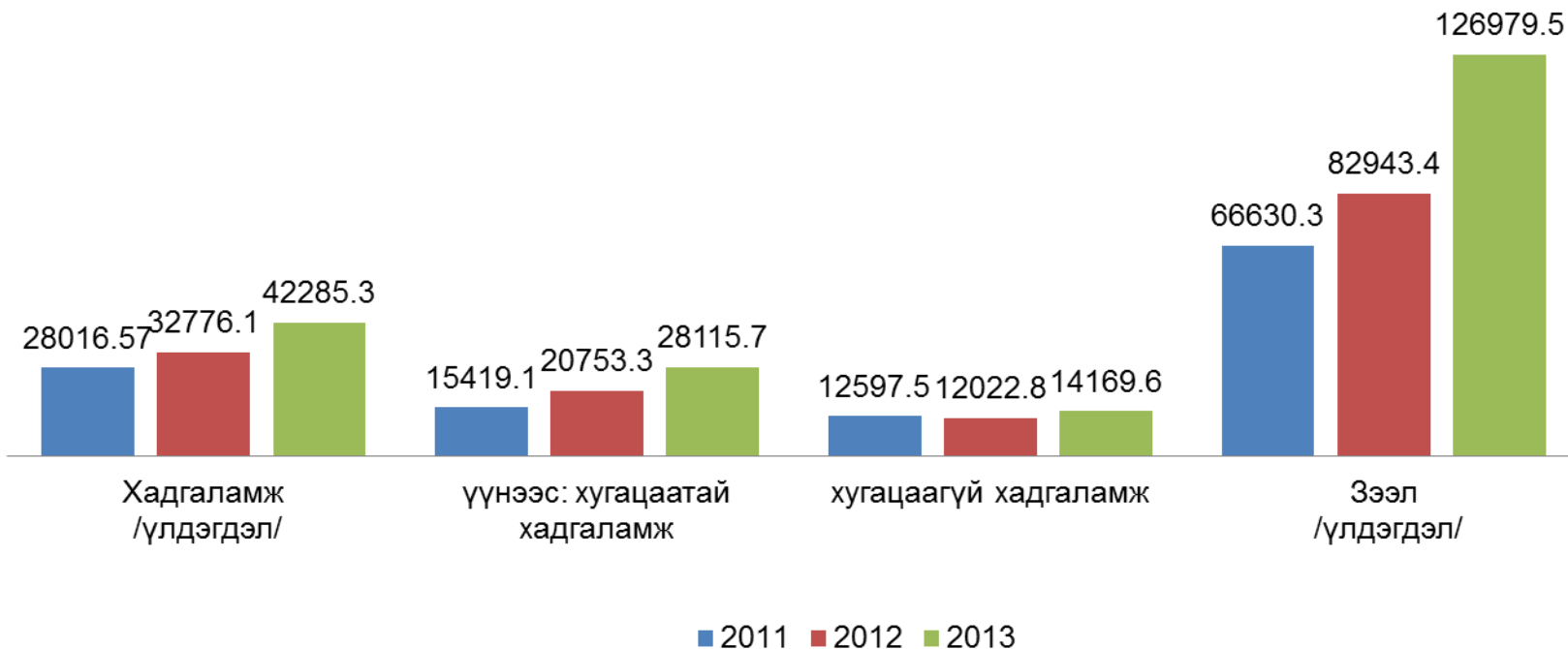


УНДСНИЙ
СТАТИСТИК

МАКРО ЭДИЙН ЗАСГИЙН ҮЗҮҮЛЭЛТ - Мөнгө, зээл, үнэт цаас



Дорнод аймаг дахь банкуудын зарим үзүүлэлт /сая төгрөгөөр/



ᠮᠠᠯᠠᠮᠤ ᠡᠳᠢᠶ᠋ᠨ ᠵᠠᠰᠭᠢᠨ ᠶ᠋ᠵᠢᠭᠦᠯᠡᠯᠲ

Статистикийн мэдээллийн нэгдсэн сан

www.1212.mn



dstatistic@yahoo.com



Вэб сайт: dornod.nso.mn