



ДОТООДЫН НИЙТ БҮТЭЭГДЭХҮҮН,  
ҮНДСЭН ХӨРӨНГИЙН НИЙТ ХУРИМТЛАЛ,  
БҮС, АЙМАГ, НИЙСЛЭЛЭЭР  
2018 ОНД

## Гарчиг

Товчилсон үгийн жагсаалт .....	2
Хүснэгт, зургийн жагсаалт .....	3
Оршил .....	4
1. Дотоодын нийт бүтээгдэхүүн, үндсэн хөрөнгийн нийт хуримтлал, бүс, аймаг, нийслэлээр .....	5
2. ДНБ, бүс, аймаг, нийслэл болон салбараар.....	6
3. Нэг хүнд ногдох ДНБ .....	10
4. Аймаг, нийслэлийн ДНБ-д хувийн хэвшлийн нэмэгдэл өртгийн эзлэх хувь.....	11
5. Үндсэн хөрөнгийн нийт хуримтлал (ҮХНХ), бүс, аймаг, нийслэл болон салбараар.....	12
6. Үндсэн хөрөнгийн нийт хуримтлал бүс, аймаг, хөрөнгийн ангиллаар.....	16
7. Хавсралт хүснэгт .....	17

### Товчилсон үгийн жагсаалт

ДНБ	Дотоодын нийт бүтээгдэхүүн
НӨ	Нэмэгдэл өртөг
ННӨ	Нийт нэмэгдэл өртөг
ҮСХ	Үндэсний статистикийн хороо
ҮХНХ	Үндсэн хөрөнгийн нийт хуримтлал

## Хүснэгт, зургийн жагсаалт

- Хүснэгт 1. ДНБ, ҮХНХ, бүс, аймаг, нийслэлээр, 2018
- Хүснэгт 2. ДНБ, бүс, аймаг, нийслэлээр, салбараар, 2018
- Хүснэгт 3. Хөдөө аж ахуйн салбарын НӨ-ийн ДНБ-д эзлэх хувь, жилийн өөрчлөлт, 2013-2018
- Хүснэгт 4. Үйлдвэрлэлийн салбарын НӨ-ийн ДНБ-д эзлэх хувь, жилийн өөрчлөлт, 2013-2018
- Хүснэгт 5. Үйлчилгээний салбарын НӨ-ийн ДНБ-д эзлэх хувь, жилийн өөрчлөлт, 2013-2018
- Хүснэгт 6. Хувийн хэвшилд бүтээгдсэн нэмэгдэл өртгийн ДНБ-д эзлэх хувь, 2013-2018
- Хүснэгт 7. Үндсэн хөрөнгийн нийт хуримтлал, бүс, аймаг, нийслэлээр, салбараар, 2018
- Хүснэгт 8. Хөдөө аж ахуйн салбарын ҮХНХ-ын дүнд эзлэх хувь, жилийн өөрчлөлт, 2015-2018
- Хүснэгт 9. Үйлдвэрлэлийн салбарын ҮХНХ-ын дүнд эзлэх хувь, жилийн өөрчлөлт, 2015-2018
- Хүснэгт 10. Үйлчилгээний салбарын ҮХНХ-ын дүнд эзлэх хувь, жилийн өөрчлөлт, 2015-2018

### Хавсралт хүснэгтүүд

- Хүснэгт 11.1. ДНБ, бүс, аймаг, нийслэлээр, оны үнээр, 2015-2018
- Хүснэгт 11.2. ХАА, үйлдвэрлэл, үйлчилгээний салбарын НӨ-ийн ДНБ-д эзлэх хувь, 2015-2018
- Хүснэгт 11.3. Нэг хүнд ногдох ДНБ, бүс, аймаг, нийслэлээр, оны үнээр, 2015-2018
- Хүснэгт 11.4. Үндсэн хөрөнгийн нийт хуримтлал, бүс, аймаг, нийслэлээр, 2015-2018
- Хүснэгт 11.5. ДНБ, бүс, аймаг, нийслэлээр, салбараар, 2018
- Хүснэгт 11.6. ДНБ-д бүс, аймаг, нийслэлийн НӨ-ийн эзлэх хувь, 2018 (салбар =100%)
- Хүснэгт 11.7. Бүс, аймаг, нийслэлийн ДНБ-д салбарын НӨ-ийн эзлэх хувь, 2018 (бүс, аймаг, нийслэл =100%)
- Хүснэгт 11.8. ҮХНХ, бүс, аймаг, нийслэлээр, салбараар, 2016-2018
- Хүснэгт 11.9. ҮХНХ, бүс, аймаг, нийслэлээр, хөрөнгийн ангиллаар, 2018
- Хүснэгт 11.10. Бүс, аймаг, нийслэлийн үндсэн үзүүлэлтүүд, 2015-2018

- Зураг 1. Бүсийн ДНБ-ий бүтэц, салбараар, 2018, дүнд эзлэх хувиар
- Зураг 2. ХАА-н салбарын НӨ, бүсээр, 2015-2018, тэрбум төгрөг
- Зураг 3. ХАА-н салбарын НӨ-ийн жилийн өөрчлөлт, бүсээр, 2015-2018, %
- Зураг 4. Үйлдвэрлэлийн салбарын НӨ, бүсээр, 2015-2018, тэрбум төгрөг
- Зураг 5. Үйлдвэрлэлийн салбарын НӨ-ийн жилийн өөрчлөлт, бүсээр, 2015-2018, %
- Зураг 6. Үйлчилгээний салбарын НӨ, бүсээр, 2015-2018, тэрбум төгрөг
- Зураг 7. Үйлчилгээний салбарын НӨ-ийн жилийн өөрчлөлт, бүсээр, 2015-2018, %
- Зураг 8. Бүсийн нэг хүнд ногдох ДНБ-ий түвшин (үлсын дундаж = 100), 2013-2018, %
- Зураг 9. Нэг хүнд ногдох ДНБ, аймаг, нийслэлээр, 2018, сая төгрөг
- Зураг 10. Хувийн хэвшилд бүтээгдсэн НӨ-ийн ДНБ-д эзлэх хувь, бүсээр, 2013-2018
- Зураг 11. Бүсийн ҮХНХ-ын бүтэц, салбараар, 2018, дүнд эзлэх хувиар
- Зураг 12. Хөдөө аж ахуйн салбарын ҮХНХ, бүсээр, 2015-2018, тэрбум төгрөг
- Зураг 13. Хөдөө аж ахуйн салбарын ҮХНХ-ын жилийн өөрчлөлт, бүсээр, 2016-2018, %
- Зураг 14. Үйлдвэрлэлийн салбарын ҮХНХ, бүсээр, 2015-2018, тэрбум төгрөг
- Зураг 15. Үйлдвэрлэлийн салбарын ҮХНХ-ын жилийн өөрчлөлт, бүсээр, 2016-2018, %
- Зураг 16. Үйлчилгээний салбарын ҮХНХ, бүсээр, 2015-2018, тэрбум төгрөг
- Зураг 17. Үйлчилгээний салбарын ҮХНХ-ын жилийн өөрчлөлт, бүсээр, 2016-2018, %
- Зураг 18. Бүсийн ҮХНХ-ын бүтэц, хөрөнгийн ангиллаар, 2018, дүнд эзлэх хувиар

## Оршил

Бүс нутаг (бүс, аймаг, нийслэл)-ийн ДНБ-ий тооцоо нь бүс нутгийн эдийн засгийн хөгжлийн түвшин, эдийн засгийн бүтэц, эдийн засгийн үр ашгийг илэрхийлэх бол бүс нутгийн хүн амын амьжиргааны түвшин, бүс нутгийн тэгш бус байдлыг нэг хүнд ногдох бүс нутгийн ДНБ-ээр тооцож, илэрхийлэх боломжтой.

Бүс нутгийн ДНБ-ий тооцохдоо “нийт бүс нутгийн ДНБ-ий гүйцэтгэл нь улсын ДНБ-ий гүйцэтгэлтэй тэнцүү байна” гэсэн зарчмыг баримтлах бөгөөд ҮСХ ДНБ-ийг улсын түвшинд тооцож, улмаар аймаг, нийслэлийн ДНБ-ий тооцож тархаадаг. Бүс нутгийн ДНБ-ий тооцоо нь ДНБ-ий үйлдвэрлэлийн аргад суурилдаг.

Бүс нутгийн ДНБ нь бүсийн харьяат үйлдвэрлэгч нэгжийн эдийн засгийн үйл ажиллагааг харуулах бөгөөд тооцоонд дараах аргуудыг ашиглана. Үүнд: “үйлдвэрлэгч нэгжээс мэдээллийг цуглуулж, улсын түвшинд нэгтгэх” арга (bottom-up method), “улсын түвшинд тооцоог хийж, бүс нутагт хуваарилах” буюу “задлах арга” (top down method), мөн эдгээр аргыг хослуулж ашиглаж болно.

Эдийн засгийн үйл ажиллагааны салбараар авч үзвэл “Улсын түвшинд тооцооллыг хийж, бүс нутагт хуваарилах” аргыг хөдөө аж ахуйн салбар, санхүү, даатгалын үйл ажиллагааны салбар, үл хөдлөх хөрөнгийн салбарт, бусад салбарын хувьд “Үйлдвэрлэгч нэгжээс мэдээллийг цуглуулж, улсын түвшинд нэгтгэх” аргыг ашиглаж байна. Түүнчлэн төрийн байгууллагуудын тооцоо, далд эдийн засгийн тооцоо, түүвэр судалгааны тархаалтыг улсын түвшинд тооцон, бүс нутагт хуваарилан тооцож байна.

ДНБ-ий эцсийн ашиглалтын тооцооны нэг бүрэлдэхүүн хэсэг болох үндсэн хөрөнгийн нийт хуримтлал нь тайлант жилд эдийн засагт шинээр бүтээгдэж бий болсон, дотоод болон гадаад эх үүсвэрээр санхүүжигдсэн хөрөнгийн хэмжээг харуулдаг бөгөөд улс орны хөгжлийн хандлага, бодлого боловсруулахад шаардлагатай суурь мэдээлэл болдог.

Үндсэн хөрөнгийн нийт хуримтлалыг “ДНБ болон ҮНО тооцох аргачлал”-ын дагуу улсын түвшинд тооцож байна. Үндсэн хөрөнгийн нийт хуримтлалыг аймаг, бүсээр тооцох нь аймаг, бүсийн эдийн засгийн хөгжил, хөрөнгө оруулалтын үр өгөөжийг харуулах чухал ач холбогдолтой юм.

Танилцуулга нь бүс нутгийн ДНБ, нэг хүнд ногдох ДНБ, хувийн хэвшилд бүтээгдсэн ДНБ-ий үр дүн болон хавсралт (бүс, аймаг, нийслэлийн ДНБ-ий 2013-2018 оны гүйцэтгэл) гэсэн хэсгүүдээс бүрдэнэ.

Бүс нутгийн ДНБ, ҮХНХ-ын гүйцэтгэлийг зөвхөн оны үнээр тооцсон. Нэг хүнд ногдох ДНБ-ийг тооцохдоо Монгол Улсад оршин суугаа хүн амын жилийн дундаж тоог ашигласан.

## 1. Дотоодын нийт бүтээгдэхүүн, үндсэн хөрөнгийн нийт хуримтлал, бүс, аймаг, нийслэлээр

Монгол Улсын ДНБ (оны үнээр) 2018 онд 32.3 их наяд төгрөг болж, өмнөх оноос 15.9 хувиар өслөө.

Бүсийн түвшинд авч үзвэл, Баруун бүсийн ДНБ 1.8 их наяд төгрөгт хүрч, 2017 оноос 17.7 хувиар өсөж, нийт ДНБ-д 5.6 хувийг эзэлж байна.

Хангайн бүсийн ДНБ 4.2 их наяд төгрөгт хүрч, 2017 оноос 9.6 хувиар өсөж, нийт ДНБ-ий 12.9 хувийг эзэлж байна.

Төвийн бүсийн ДНБ 3.2 их наяд төгрөгт хүрч, 2017 оноос 10.0 хувиар өсөж, нийт ДНБ-д 9.8 хувийг эзэлж байна.

Зүүн бүсийн ДНБ 1.8 их наяд төгрөгт хүрч, өмнөх оноос 13.3 хувиар өсөж, нийт ДНБ-д 5.5 хувийг эзэлж байгаа бол Улаанбаатарт ДНБ 21.4 их наяд төгрөгт хүрч, өмнөх оноос 18.2 хувиар өсөж, улсын дүнд 66.3 хувийг эзэлж байна.

### Хүснэгт 1. ДНБ, ҮХНХ, бүс, аймаг, нийслэлээр, 2018

	ДНБ (тэрбум төгрөг)	ДНБ-ий дүнд эзлэх хувь (%)	ДНБ-ий жилийн өсөлт (%)	Хүн амын тоо (мянган хүн)	Нэг хүнд ногдох ДНБ (мянган төгрөг)	Нэг хүнд ногдох ДНБ-ий индекс (дүн=100)	Хувийн хэвшлийн НӨ-ийн ДНБ-д эзлэх хувь	ҮХНХ (тэрбум төгрөг)	ҮХНХ-ын дүнд эзлэх хувь (%)
<b>Дүн</b>	<b>32 307.3</b>	<b>100.0</b>	<b>15.9</b>	<b>3 159.0</b>	<b>10 226.9</b>	<b>100.0</b>	<b>77.0</b>	<b>9 630.5</b>	<b>100.0</b>
<b>Баруун бүс</b>	<b>1 823.9</b>	<b>5.6</b>	<b>17.7</b>	<b>404.2</b>	<b>4 512.8</b>	<b>44.1</b>	<b>80.7</b>	<b>513.9</b>	<b>5.3</b>
Баян-Өлгий	370.9	1.1	13.5	102.7	3 612.2	35.3	78.6	69.0	0.7
Говь-Алтай	323.4	1.0	21.5	57.9	5 589.1	54.7	81.3	86.9	0.9
Завхан	356.5	1.1	14.4	72.6	4 911.0	48.0	81.2	152.0	1.6
Увс	388.3	1.2	21.8	83.1	4 672.0	45.7	83.3	92.6	1.0
Ховд	384.8	1.2	17.9	87.9	4 377.0	42.8	79.3	113.4	1.2
<b>Хангайн бүс</b>	<b>4 158.5</b>	<b>12.9</b>	<b>9.6</b>	<b>597.0</b>	<b>6 965.3</b>	<b>68.1</b>	<b>55.7</b>	<b>1 178.8</b>	<b>12.2</b>
Архангай	431.4	1.3	3.2	95.5	4 518.9	44.2	85.6	153.4	1.6
Баянхонгор	417.7	1.3	4.5	87.8	4 756.9	46.5	84.3	161.9	1.7
Булган	318.5	1.0	11.6	61.9	5 145.0	50.3	83.3	92.1	1.0
Орхон	1 871.5	5.8	8.9	102.4	18 270.2	178.6	20.6	471.0	4.9
Өвөрхангай	502.1	1.6	9.1	116.2	4 322.4	42.3	83.6	145.7	1.5
Хөвсгөл	617.3	1.9	20.5	133.3	4 632.4	45.3	85.0	154.7	1.6
<b>Төвийн бүс</b>	<b>3 156.6</b>	<b>9.8</b>	<b>10.0</b>	<b>507.1</b>	<b>6 224.5</b>	<b>60.9</b>	<b>82.4</b>	<b>840.5</b>	<b>8.7</b>
Говьсүмбэр	89.1	0.3	6.2	17.4	5 110.4	50.0	54.3	34.2	0.4
Дархан-Уул	428.4	1.3	4.6	103.1	4 157.3	40.7	70.2	153.3	1.6
Дорноговь	369.2	1.1	24.7	68.9	5 360.5	52.4	75.8	80.4	0.8
Дундговь	328.1	1.0	27.1	46.6	7 041.4	68.9	86.9	48.9	0.5
Өмнөговь	657.8	2.0	-7.9	67.4	9 762.2	95.5	86.9	237.4	2.5
Сэлэнгэ	689.6	2.1	15.3	109.0	6 325.7	61.9	86.9	136.3	1.4
Төв	594.3	1.8	16.4	94.8	6 272.1	61.3	87.0	149.9	1.6
<b>Зүүн бүс</b>	<b>1 763.9</b>	<b>5.5</b>	<b>13.3</b>	<b>219.7</b>	<b>8 028.5</b>	<b>78.5</b>	<b>87.4</b>	<b>339.7</b>	<b>3.5</b>
Дорнод	837.6	2.6	4.8	80.9	10 353.4	101.2	87.5	122.1	1.3
Сүхбаатар	501.2	1.6	21.2	62.0	8 088.0	79.1	89.1	94.7	1.0
Хэнтий	425.2	1.3	23.8	76.8	5 532.9	54.1	85.2	122.9	1.3
<b>Улаанбаатар</b>	<b>21 404.4</b>	<b>66.3</b>	<b>18.2</b>	<b>1 431.0</b>	<b>14 957.3</b>	<b>146.3</b>	<b>79.2</b>	<b>6 757.7</b>	<b>70.2</b>

Үндсэн хөрөнгийн нийт хуримтлал (ҮХНХ) 2018 онд 9.6 их наяд төгрөг болж, өмнөх оноос 40.2 хувиар өслөө. Бүсийн түвшинд авч үзвэл, ҮХНХ Хангайн бүсэд 1178.8 тэрбум төгрөг, төвийн бүсэд 840.5 тэрбум төгрөг, баруун бүсэд 513.9 тэрбум төгрөг, зүүн бүсэд 339.7 тэрбум төгрөг, Улаанбаатарт 6757.7 тэрбум төгрөгт хүрсэн нь өмнөх оноос 27.9-43.2 хувиар нэмэгдсэн байна.

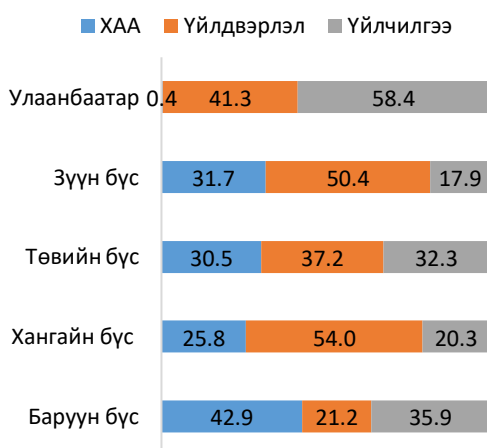
## 2. ДНБ, бүс, аймаг, нийслэл болон салбараар

Бүсийн түвшинд ДНБ-ийг салбараар авч үзэхдээ томсгосон 3 салбар буюу хөдөө аж ахуй, үйлдвэрлэл, үйлчилгээний салбараар харьцуулан авч үзвэл 2018 онд улсын хэмжээнд ДНБ-ий 3.5 их наяд төгрөг (10.7%)-ийг хөдөө аж ахуйн салбар, 13.5 их наяд төгрөг (41.9%)-ийг үйлдвэрлэлийн салбар, 15.3 их наяд төгрөг (47.4%)-ийг үйлчилгээний салбараас бүрдүүлжээ.

### Хүснэгт 2. ДНБ, бүс, аймаг, нийслэлээр, салбараар, 2018

	БҮГД тэрбум төгрөг	ДНБ			Дүнд эзлэх хувь		
		Хөдөө аж ахуй	Үйлдвэр- лэл	Үйлчил- гээ	Хөдөө аж ахуй	Үйлдвэр- лэл	Үйлчил- гээ
					хувь		
<b>Дүн</b>	<b>32 307.3</b>	<b>3 456.1</b>	<b>13 524.8</b>	<b>15 326.4</b>	<b>10.7</b>	<b>41.9</b>	<b>47.4</b>
<b>Баруун бүс</b>	<b>1 823.9</b>	<b>782.8</b>	<b>386.0</b>	<b>655.1</b>	<b>42.9</b>	<b>21.2</b>	<b>35.9</b>
Баян-Өлгий	370.9	142.7	68.6	159.6	38.5	18.5	43.0
Говь-Алтай	323.4	154.2	81.3	87.8	47.7	25.1	27.2
Завхан	356.5	166.1	54.1	136.4	46.6	15.2	38.3
Увс	388.3	159.0	95.8	133.5	40.9	24.7	34.4
Ховд	384.8	160.8	86.2	137.8	41.8	22.4	35.8
<b>Хангайн бүс</b>	<b>4 158.5</b>	<b>1 072.2</b>	<b>2 243.9</b>	<b>842.4</b>	<b>25.8</b>	<b>54.0</b>	<b>20.3</b>
Архангай	431.4	237.6	89.9	103.9	55.1	20.8	24.1
Баянхонгор	417.7	185.0	108.0	124.7	44.3	25.9	29.9
Булган	318.5	163.2	76.4	79.0	51.2	24.0	24.8
Орхон	1 871.5	12.9	1 653.2	205.4	0.7	88.3	11.0
Өвөрхангай	502.1	216.3	128.3	157.5	43.1	25.5	31.4
Хөвсгөл	617.3	257.2	188.2	171.9	41.7	30.5	27.9
<b>Төвийн бүс</b>	<b>3 156.6</b>	<b>962.8</b>	<b>1 174.5</b>	<b>1 019.3</b>	<b>30.5</b>	<b>37.2</b>	<b>32.3</b>
Говьсүмбэр	89.1	20.1	30.5	38.5	22.6	34.2	43.2
Дархан-Уул	428.4	39.3	189.1	200.1	9.2	44.1	46.7
Дорноговь	369.2	115.3	76.5	177.4	31.2	20.7	48.1
Дундговь	328.1	197.6	53.8	76.8	60.2	16.4	23.4
Өмнөговь	657.8	130.5	316.4	210.9	19.8	48.1	32.1
Сэлэнгэ	689.6	176.9	330.7	182.0	25.7	48.0	26.4
Төв	594.3	283.1	177.5	133.7	47.6	29.9	22.5
<b>Зүүн бүс</b>	<b>1 763.9</b>	<b>559.9</b>	<b>888.6</b>	<b>315.4</b>	<b>31.7</b>	<b>50.4</b>	<b>17.9</b>
Дорнод	837.6	145.4	562.2	130.0	17.4	67.1	15.5
Сүхбаатар	501.2	178.9	245.0	77.3	35.7	48.9	15.4
Хэнтий	425.2	235.6	81.4	108.2	55.4	19.2	25.4
<b>Улаанбаатар</b>	<b>21 404.4</b>	<b>78.4</b>	<b>8 831.8</b>	<b>12 494.2</b>	<b>0.4</b>	<b>41.3</b>	<b>58.4</b>

Зураг 1. Бүсийн ДНБ-ий бүтэц, салбараар, 2018, дүнд эзлэх хувиар



ДНБ-ий бүтэц бүс нутгаар харилцан адилгүй байна. Хөдөө аж ахуй (ХАА)-н салбар Баруун бүсэд хамгийн өндөр (42.9%) байхад үйлдвэрлэлийн салбар Хангайн бүс болон Зүүн бүсэд өндөр, Төвийн бүсийн хувьд 3 салбар ойролцоо түвшинд байна.

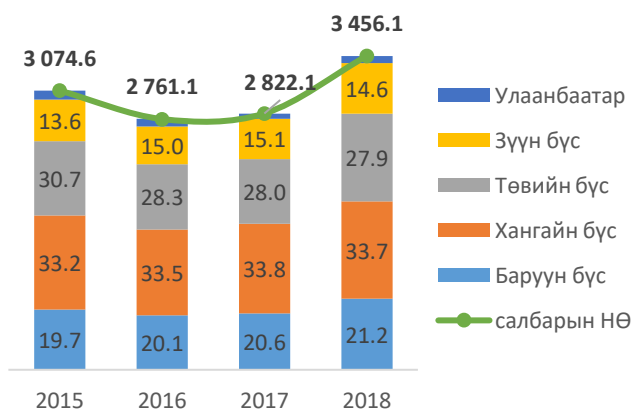
Харин Улаанбаатарт ДНБ-ий 58.4 хувийг үйлчилгээний салбар, 41.3 хувийг үйлдвэрлэлийн салбар, 0.4 хувийг ХАА-н салбараас бүрдүүлсэн байна.

Аймаг, нийслэлийн ДНБ-ий салбарын бүтцийг харьцуулбал, хамгийн өндөр хувь Дундговь аймагт ХАА-н салбар, Орхон аймагт үйлдвэрлэлийн салбар, Улаанбаатарт үйлчилгээний салбар байна.

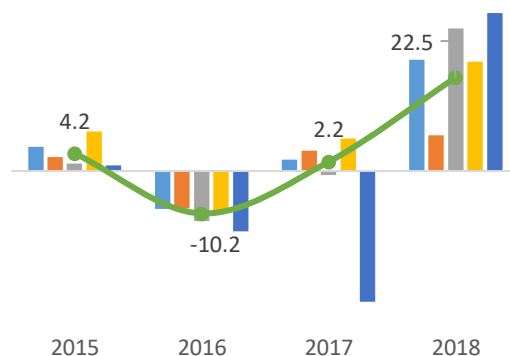
**Хөдөө аж ахуйн салбарын** нэмэгдэл өртөг (НӨ) 2018 онд 3.5 их наяд төгрөгт хүрч, ДНБ-ий 10.7 хувийг бүрдүүлсэн байна. Хөдөө аж ахуйн салбар (ХАА)-ын НӨ өмнөх оноос 22.5 хувиар нэмэгдсэн бөгөөд уг салбарын НӨ-ийн 31.0 хувийг Хангайн бүс, 27.9 хувийг Төвийн бүс, 22.6 хувийг Баруун бүс, 16.2 хувийг Зүүн бүс, 2.3 хувийг Улаанбаатар тус тус бүрдүүлжээ (хавсралт хүснэгт 11.6).

Малын тоо толгой болон газар тариалангийн үйлдвэрлэл нэмэгдсэн, зарим төрлийн малын үнэ, малын гаралтай бүтээгдэхүүний үнэ өссөнтэй холбоотойгоор салбарын нэмэгдэл өртөг өмнөх оноос Хангайн бүсэд 8.6 хувь, Зүүн бүсэд 26.3 хувь, Баруун бүсэд 26.7 хувь, Төвийн бүсэд 34.3, Улаанбаатарт 38.0 хувиар тус тус нэмэгдсэн байна.

**Зураг 2. ХАА-н салбарын НӨ, бүсээр, 2015-2018, тэрбум төгрөг**



**Зураг 3. ХАА-н салбарын НӨ-ийн жилийн өөрчлөлт (оны үнээр), бүсээр, 2015-2018, %**



Аймаг, нийслэлийн түвшинд, ХАА-н салбарын НӨ-ийн дүнд эзлэх хувь 0.4 хувиас (Улаанбаатар хот) 60.2 хувь (Дундговь аймаг) байна.

**Хүснэгт 3. Хөдөө аж ахуйн салбарын НӨ-ийн ДНБ-д эзлэх хувь, жилийн өөрчлөлт, 2013-2018**

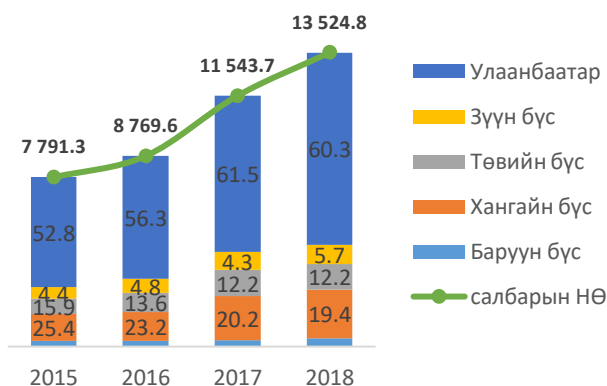
	ХАА-н салбарын НӨ-ийн ДНБ-д эзлэх хувь						ХАА-н салбарын НӨ-ийн жилийн өөрчлөлт		
	2013	2014	2015	2016	2017	2018	2016	2017	2018
	дүнд эзлэх хувь						хувь		
<b>Салбарын НӨ</b>	<b>13.4</b>	<b>13.3</b>	<b>13.3</b>	<b>11.5</b>	<b>10.1</b>	<b>10.7</b>	<b>-10.2</b>	<b>2.2</b>	<b>22.5</b>
Аймаг, нийслэл = 100									
Улаанбаатар	0.6	0.7	0.6	0.5	0.3	0.4	-14.5	-31.4	38.0
Орхон	1.3	1.1	1.2	1.0	0.6	0.7	-6.5	-8.1	20.4
Дархан-Уул	12.5	11.7	9.8	9.7	8.2	9.2	3.8	-10.9	17.8
Дорнод	20.7	13.3	17.1	14.4	13.8	17.4	-5.0	13.7	31.5
Өмнөговь	19.3	28.5	32.8	22.5	14.7	19.8	-1.5	15.6	24.4
Говьсүмбэр	24.8	24.2	25.8	20.0	20.8	22.6	-22.6	4.6	15.3
Сэлэнгэ	29.6	25.8	25.0	23.9	20.9	25.7	-7.9	-5.6	41.4
Дорноговь	31.7	31.5	36.0	25.6	27.3	31.2	-26.0	16.1	42.6
Сүхбаатар	45.4	41.7	46.2	37.9	33.1	35.7	-17.2	9.5	30.6
Баян-Өлгий	40.5	39.3	40.7	38.9	35.3	38.5	-5.5	-3.6	23.8
Увс	48.0	44.3	41.3	36.1	35.0	40.9	-20.6	3.2	42.4
Хөвсгөл	48.1	45.5	41.8	41.5	39.7	41.7	-3.6	-0.4	26.5
Ховд	47.1	44.7	44.1	42.3	40.3	41.8	-8.3	0.9	22.4
Өвөрхангай	53.1	51.7	50.4	49.3	47.2	43.1	-3.3	9.1	-0.5
Баянхонгор	55.8	51.5	47.3	44.6	43.9	44.3	-10.5	13.2	5.3
Завхан	48.9	47.2	46.8	44.5	44.2	46.6	-9.0	4.0	20.6
Төв	63.1	57.8	54.0	49.4	40.9	47.6	-13.8	-17.2	35.5
Говь-Алтай	57.0	48.4	47.0	44.7	45.8	47.7	-0.8	10.1	26.7
Булган	63.7	62.8	59.3	55.5	50.3	51.2	-12.8	-7.9	13.7
Архангай	63.2	64.1	60.6	58.8	56.6	55.1	-14.7	9.7	0.3
Хэнтий	59.3	59.3	58.6	56.9	57.1	55.4	-7.2	3.6	20.2
Дундговь	60.6	61.0	60.1	55.1	56.7	60.2	-12.6	17.4	35.0

Булган, Архангай, Хэнтий, Дундговь аймгийн ХАА-н салбарын НӨ аймгийн ДНБ-ий 50-иас дээш хувийг бүрдүүлж байна. Харин 25-50 хүртэл хувийг бүрдүүлж буй аймгууд нь баруун бүсийн 5 аймаг болон Сэлэнгэ, Дорноговь, Сүхбаатар, Хөвсгөл, Баянхонгор, Өвөрхангай, Төв аймаг байна.

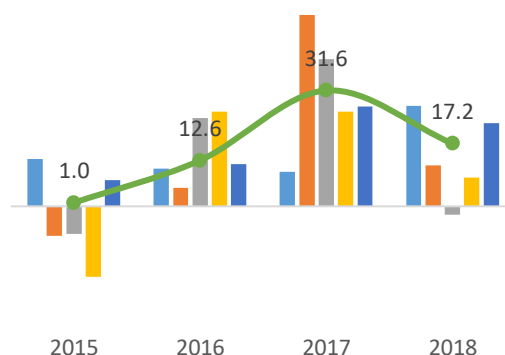
**Үйлдвэрлэлийн салбарт** уул уурхай, олборлох, боловсруулах, эрчим хүч үйлдвэрлэл, усан хангамж болон барилгын салбарыг хамруулсан бөгөөд уг салбар 2018 онд ДНБ-ий 41.9 хувийг бүрдүүлжээ. Үйлдвэрлэлийн салбарын нэмэгдэл өртөг 2018 онд өмнөх оноос 17.2 хувиар нэмэгдсэн байна.

Үйлдвэрлэлийн салбарын НӨ-ийн 65.3 хувийг Улаанбаатар, 16.6 хувийг Хангайн бүс, 8.7 хувийг Төвийн бүс, 6.6 хувийг Зүүн бүс, 2.9 хувийг Баруун бүс тус тус бүрдүүлжээ (хавсралт хүснэгт 11.6).

**Зураг 4. Үйлдвэрлэлийн салбарын НӨ, бүсээр, 2015-2018, тэрбум төгрөг**



**Зураг 5. Үйлдвэрлэлийн салбарын НӨ-ийн жилийн өөрчлөлт, бүсээр, 2015-2018, %**



Аймаг, нийслэлийн түвшинд, үйлдвэрлэлийн салбарын эзлэх хувь 15.2 (Завхан аймаг)-оос 88.3 (Орхон аймаг) байна.

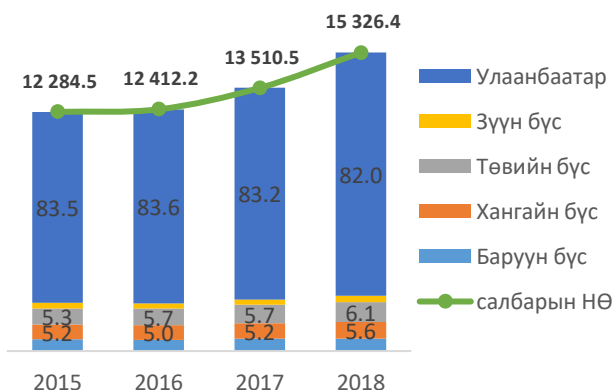
**Хүснэгт 4. Үйлдвэрлэлийн салбарын НӨ-ийн ДНБ-д эзлэх хувь, жилийн өөрчлөлт, 2013-2018**

	Үйлдвэрлэлийн салбарын НӨ-ийн ДНБ-д эзлэх хувь						Үйлдвэрлэлийн салбарын НӨ-ийн жилийн өөрчлөлт, %		
	2013	2014	2015	2016	2017	2018	2016	2017	2018
	дүнд эзлэх хувь						хувь		
<b>Салбарын НӨ</b>	<b>34.4</b>	<b>34.7</b>	<b>33.7</b>	<b>36.6</b>	<b>41.4</b>	<b>41.9</b>	<b>12.6</b>	<b>31.6</b>	<b>17.2</b>
Аймаг, нийслэл = 100									
Завхан	12.2	14.0	11.8	14.0	13.2	15.2	14.2	-1.8	31.8
Дундговь	11.9	10.3	11.9	14.1	14.7	16.4	12.8	18.5	42.1
Баян-Өлгий	14.0	14.7	13.8	16.1	18.0	18.5	15.4	18.9	16.8
Хэнтий	16.0	13.0	13.2	15.6	14.4	19.2	12.8	-5.0	65.0
Дорноговь	29.7	25.2	8.0	18.1	17.4	20.7	136.1	4.8	48.4
Архангай	15.2	13.0	16.8	15.6	20.2	20.8	-18.2	47.2	6.4
Ховд	16.9	16.9	17.6	17.9	19.7	22.4	-2.6	16.4	34.2
Булган	17.6	15.9	17.4	19.4	24.0	24.0	3.5	25.7	11.6
Увс	14.5	16.6	21.0	24.8	24.5	24.7	7.4	4.9	22.8
Говь-Алтай	8.2	17.7	19.3	22.7	22.9	25.1	22.6	8.3	33.5
Өвөрхангай	14.9	15.7	17.1	18.6	21.7	25.5	7.8	32.5	28.5
Баянхонгор	12.3	16.6	22.3	23.7	26.0	25.9	1.1	26.1	3.8
Төв	15.1	18.9	24.4	27.6	34.0	29.9	6.4	23.2	2.2
Хөвсгөл	20.0	22.0	25.9	28.4	29.2	30.5	6.5	7.1	25.9
Говьсүмбэр	42.2	30.4	30.7	38.3	38.0	34.2	24.0	-0.1	-4.3
Улаанбаатар	32.4	33.6	33.9	36.0	39.7	41.3	11.6	27.3	22.7
Дархан-Уул	39.9	38.2	40.9	42.1	46.3	44.1	8.4	16.3	-0.2
Сэлэнгэ	46.4	48.3	47.7	48.1	51.2	48.0	-2.5	14.6	7.9
Өмнөговь	59.9	33.8	20.9	42.9	57.5	48.1	194.6	137.2	-23.0
Сүхбаатар	38.0	39.5	32.1	41.6	49.9	48.9	30.9	50.3	18.7
Дорнод	59.2	70.4	61.7	68.7	71.0	67.1	25.9	22.2	-1.0
Орхон	86.7	84.3	81.5	82.7	88.1	88.3	7.0	64.9	9.2

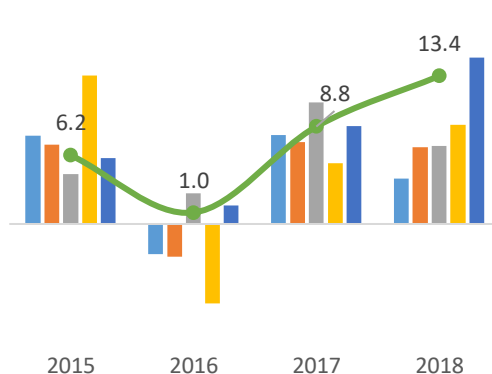
Орхон, Дорнод аймгийн үйлдвэрлэлийн салбарын НӨ аймгийн ДНБ-ий 50-иас дээш хувийг, харин Говь-Алтай, Өвөрхангай, Баянхонгор, Төв, Хөвсгөл, Говьсүмбэр, Улаанбаатар, Дархан-уул, Сэлэнгэ, Өмнөговь, Сүхбаатар аймгуудынх 25-50 хүртэл хувийг тус тус бүрдүүлжээ.

Үйлчилгээний салбар 2018 онд ДНБ-ий 47.4 хувийг бүрдүүлжээ. Салбарын нэмэгдэл өртөг 2018 онд 15.3 их наяд төгрөгт хүрч, өмнөх оноос 13.4 хувиар өссөн байна.

**Зураг 6. Үйлчилгээний салбарын НӨ, бүсээр, 2015-2018, тэрбум төгрөг**



**Зураг 7. Үйлчилгээний салбарын НӨ-ийн жилийн өөрчлөлт, бүсээр, 2015-2018, %**



Үйлчилгээний салбарын НӨ-ийг 2018 онд 81.5 хувийг Улаанбаатар, 6.7 хувийг Төвийн бүс, 5.5 хувийг Хангайн бүс, 4.3 хувийг Баруун бүс, 2.1 хувийг Зүүн бүс тус тус бүрдүүлжээ (хавсралт хүснэгт 11.6). Үйлчилгээний салбарын НӨ 2018 онд өмнөх оноос Улаанбаатарт 15.1 хувь, Төвийн бүсэд 7.1 хувь, Хангайн бүсэд 7.0 хувь, Баруун бүсэд 4.1 хувь, Зүүн бүсэд 9.0 хувиар тус тус нэмэгдсэн байна.

Аймаг, нийслэлийн түвшинд, үйлчилгээний бусад салбарын эзлэх хувь 11.0 (Орхон аймаг)-с 58.4 (Улаанбаатар) байна.

**Хүснэгт 5. Үйлчилгээний салбарын НӨ-ийн ДНБ-д эзлэх хувь, жилийн өөрчлөлт, 2013-2018**

	Үйлчилгээний салбарын НӨ-ийн ДНБ-д эзлэх хувь						Үйлчилгээний салбарын НӨ-ийн жилийн өөрчлөлт, %		
	2013	2014	2015	2016	2017	2018	2016	2017	2018
	дүнд эзлэх хувь						хувь		
<b>Салбарын НӨ</b>	52.3	52.0	53.1	51.8	48.5	47.4	1.0	8.8	13.4
Орхон	12.1	14.6	17.4	16.3	11.3	11.0	-1.2	7.4	5.8
Сүхбаатар	16.7	18.8	21.7	20.5	17.0	15.4	-4.4	3.8	9.9
Дорнод	20.0	16.3	21.2	17.0	15.1	15.5	-9.2	5.2	7.5
Төв	21.8	23.3	21.6	23.0	25.0	22.5	0.1	9.1	4.6
Дундговь	27.5	28.6	28.0	30.7	28.7	23.4	4.4	6.5	3.7
Архангай	21.5	22.9	22.6	25.6	23.2	24.1	-0.4	3.4	7.2
Булган	18.6	21.4	23.3	25.1	25.8	24.8	0.5	4.2	7.4
Хэнтий	24.7	27.7	28.2	27.5	28.6	25.4	-6.6	7.2	10.3
Сэлэнгэ	24.0	25.9	27.2	28.0	27.9	26.4	-0.6	7.1	9.2
Говь-Алтай	34.8	33.9	33.6	32.6	31.3	27.2	1.2	3.3	5.3
Хөвсгөл	31.9	32.5	32.3	30.0	31.1	27.9	-9.9	8.2	7.8
Баянхонгор	31.9	31.9	30.4	31.7	30.1	29.9	-0.8	8.9	3.8
Өвөрхангай	32.0	32.5	32.6	32.1	31.1	31.4	-2.5	10.0	10.1
Өмнөговь	20.8	37.6	46.3	34.7	27.8	32.1	7.4	41.8	6.2
Увс	37.5	39.1	37.8	39.1	40.5	34.4	-6.0	10.3	3.3
Ховд	35.9	38.4	38.4	39.8	40.1	35.8	-0.9	6.7	5.4
Завхан	38.8	38.9	41.4	41.5	42.6	38.3	-4.0	7.6	2.6
Баян-Өлгий	45.5	46.0	45.5	45.0	46.8	43.0	-2.5	10.7	4.4
Говьсүмбэр	33.0	45.4	43.5	41.7	41.2	43.2	-4.6	-0.4	11.2
Дархан-Уул	47.6	50.1	49.2	48.2	45.6	46.7	3.3	-0.1	7.2
Дорноговь	38.6	43.4	56.0	56.4	55.3	48.1	4.8	6.6	8.4
Улаанбаатар	67.0	65.7	65.5	63.5	59.9	58.4	1.7	8.9	15.1

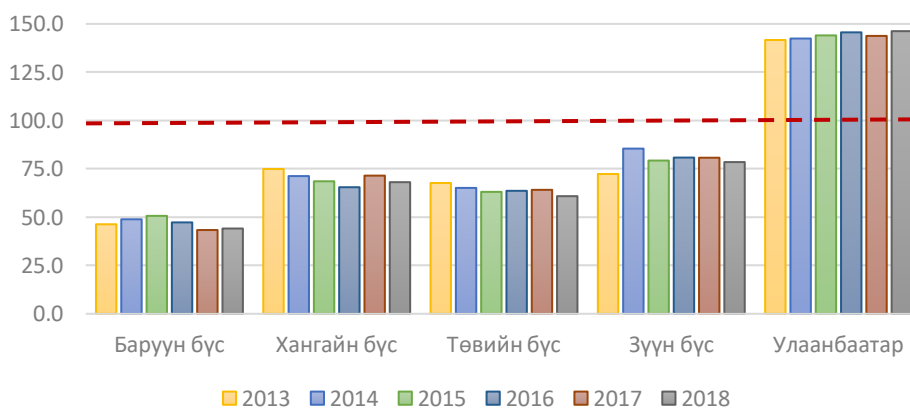
Улаанбаатарын үйлчилгээний салбарын НӨ ДНБ-ийхээ 50-иас дээш хувийг, харин Орхон, Дорнод, Сүхбаатар, Архангай, Төв, Дундговь, Булган аймгийнх 25 хүртэл хувийг тус тус бүрдүүлж байна.

### 3. Нэг хүнд ногдох ДНБ

Нэг хүнд ногдох ДНБ улсын хэмжээнд 2018 онд 10.2 сая төгрөг болж, өмнөх оноос 13.6 хувиар нэмэгдсэн байна. Бүсийн түвшинд, нэг хүнд ногдох ДНБ Баруун бүсэд 4.5 сая төгрөг болж, өмнөх оноос 15.7 хувиар, Хангайн бүсэд 7.0 сая төгрөг болж, өмнөх оноос 8.3 хувиар, Төвийн бүсэд 6.2 сая төгрөг болж, өмнөх оноос 7.8 хувиар, Зүүн бүсэд 8.0 сая төгрөг болж, өмнөх оноос 10.5 хувиар, Улаанбаатарт 15.0 сая төгрөгт хүрч, өмнөх оноос 15.6 хувиар тус тус нэмэгдсэн байна (Хавсралт хүснэгт 11.3).

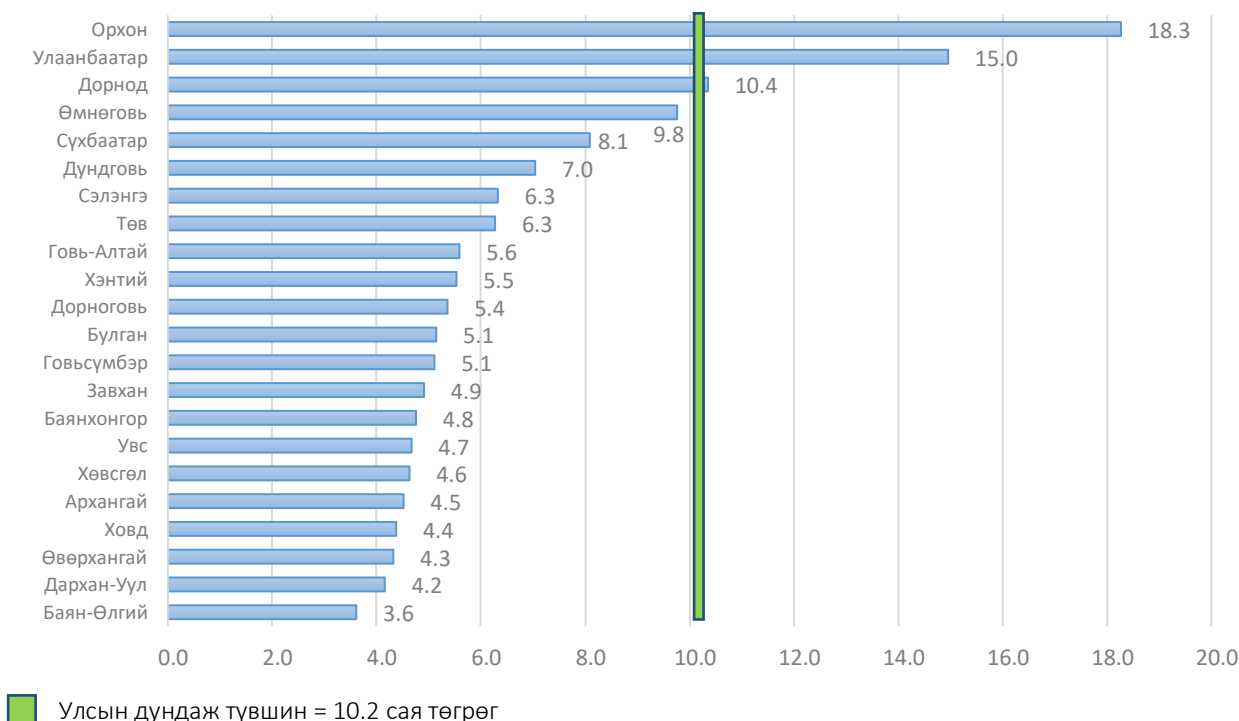
Бүсийн түвшинд нэг хүнд ногдох ДНБ-ий хамгийн өндөр түвшин (15.0 сая төгрөг) Улаанбаатарт ногдож, уг үзүүлэлт нь улсын дунджаас 46.3 хувиар дээгүүр байна. Нэг хүнд ногдох ДНБ Улаанбаатараас бусад бүсэд улсын дунджаас доогуур байгаа бөгөөд бүсүүдийн нэг хүнд ногдох ДНБ-ийг улсын дундажтай харьцуулахад Зүүн бүсийнх 21.5 хувь, Хангайн бүсийнх 31.9 хувь, Төвийн бүсийнх 39.1 хувь, Баруун бүсийнх 55.9 хувиар тус тус доогуур байна. Уг үзүүлэлтийг өмнөх онтой харьцуулбал, Баруун бүсэд 0.8 пунктээр нэмэгдсэн (өөрөөр хэлбэл, 2017 онд 43.3 хувь, 2018 онд 44.1 хувь) бол Зүүн бүсэд 2.3 пунктээр, Төвийн бүсэд 3.3 пунктээр, харин Хангайн бүсэд 3.4 пунктээр тус тус буурсан байна (Зураг 8).

Зураг 8. Бүсийн нэг хүнд ногдох ДНБ-ий түвшин (улсын дундаж = 100), 2013-2018, %



Нэг хүнд ногдох ДНБ-ий хэмжээгээр 2018 онд Орхон, Улаанбаатар, Дорнод аймаг улсын дунджаас өндөр байна. Үүнд эдгээр аймагт уул уурхай, олборлох салбарын НӨ өндөр байгаа нь нөлөөлжээ.

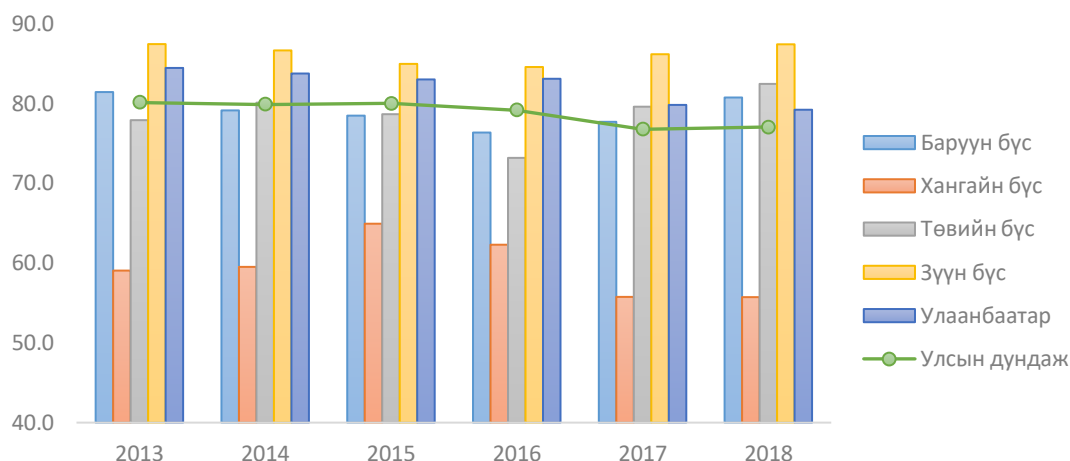
Зураг 9. Нэг хүнд ногдох ДНБ, 2018, сая төгрөг



#### 4. Аймаг, нийслэлийн ДНБ-д хувийн хэвшлийн нэмэгдэл өртгийн эзлэх хувь

Хувийн хэвшилд бий болсон нэмэгдэл өртөг (НӨ)-ийн ДНБ-д эзлэх хувь улсын түвшинд 2018 онд 77.0 хувь байна. Бүс нутгаар авч үзэхэд, 2018 онд 2010 оноос хувийн хэвшилд бий болсон нэмэгдэл өртгийн ДНБ-д эзлэх хувь Хангайн бүсэд 12.6 пунктээр, Зүүн бүсэд 0.7 пунктээр нэмэгдэж, Улаанбаатарт 2.9 пунктээр, Баруун бүсэд 2.4 пунктээр, Төвийн бүсэд 3.0 пунктээр буурсан байна.

Зураг 10. Хувийн хэвшилд бүтээгдсэн НӨ-ийн ДНБ-д эзлэх хувь, бүсээр, 2013-2018



Аймаг, нийслэлийн түвшинд хувийн хэвшилд бүтээгдсэн НӨ-ийн ДНБ-д эзлэх хувь 20.6 (Орхон аймаг)-гаас 89.1 (Дорнод аймаг) байна.

Хүснэгт 6. Хувийн хэвшилд бүтээгдсэн нэмэгдэл өртгийн ДНБ-д эзлэх хувь, 2013-2018

	2013	2014	2015	2016	2017	2018
	хувь					
<b>Нийт дүнд эзлэх хувь</b>	<b>80.1</b>	<b>79.9</b>	<b>80.0</b>	<b>79.1</b>	<b>76.7</b>	<b>77.0</b>
<b>Баруун бүс</b>	<b>81.4</b>	<b>79.1</b>	<b>78.5</b>	<b>76.3</b>	<b>77.7</b>	<b>80.7</b>
Баян-Өлгий	80.1	77.5	77.3	76.2	76.5	78.6
Говь-Алтай	80.6	77.8	78.1	75.1	78.3	81.3
Завхан	84.1	81.9	79.4	77.3	78.3	81.2
Увс	82.7	81.2	81.1	78.6	79.9	83.3
Ховд	79.3	76.7	76.2	74.4	75.7	79.3
<b>Хангайн бүс</b>	<b>59.0</b>	<b>59.5</b>	<b>64.9</b>	<b>62.3</b>	<b>55.8</b>	<b>55.7</b>
Архангай	87.7	86.2	86.7	84.3	86.1	85.6
Баянхонгор	84.9	83.2	83.6	81.9	83.7	84.3
Булган	87.5	84.7	83.9	81.0	82.1	83.3
Орхон	25.1	25.0	28.6	28.2	21.9	20.6
Өвөрхангай	85.0	82.3	82.6	81.4	83.7	83.6
Хөвсгөл	84.1	82.1	83.3	82.5	82.8	85.0
<b>Төвийн бүс</b>	<b>77.9</b>	<b>80.1</b>	<b>78.6</b>	<b>73.2</b>	<b>79.6</b>	<b>82.4</b>
Говьсүмбэр	46.3	55.0	55.6	47.2	48.5	54.3
Дархан-Уул	64.6	68.5	67.9	67.9	65.3	70.2
Дорноговь	86.1	80.5	73.9	68.8	71.0	75.8
Дундговь	85.6	83.4	83.7	81.6	83.6	86.9
Өмнөговь	64.7	78.8	74.3	57.0	89.5	86.9
Сэлэнгэ	86.8	84.6	83.1	79.6	79.6	86.9
Төв	88.2	86.4	87.0	85.8	85.2	87.0
<b>Зүүн бүс</b>	<b>87.4</b>	<b>86.6</b>	<b>84.9</b>	<b>84.6</b>	<b>86.2</b>	<b>87.4</b>
Дорнод	87.7	88.8	86.0	85.7	87.4	87.5
Сүхбаатар	88.9	86.3	84.9	84.8	87.4	89.1
Хэнтий	85.5	82.5	83.3	81.9	81.9	85.2
<b>Улаанбаатар</b>	<b>84.4</b>	<b>83.7</b>	<b>83.0</b>	<b>83.1</b>	<b>79.8</b>	<b>79.2</b>

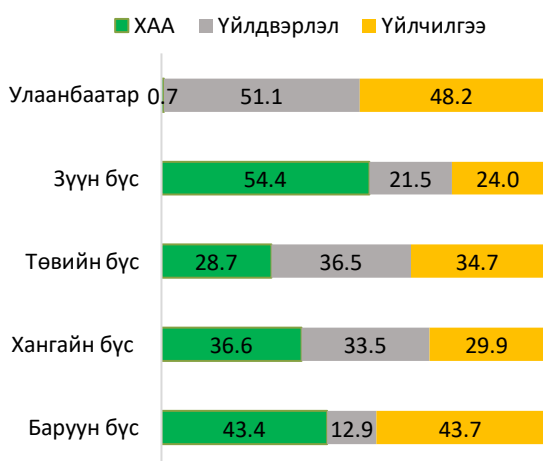
## 5. Үндсэн хөрөнгийн нийт хуримтлал (ҮХНХ), бүс, аймаг, нийслэл болон салбараар

Бүсийн түвшинд ҮХНХ-ийг ДНБ-ий нэгэн адил хөдөө аж ахуй, үйлдвэрлэл, үйлчилгээ гэсэн 3 салбараар нэгтгэн авч үзье. Үндсэн хөрөнгийн нийт хуримтлалын 1.1 их наяд төгрөг (11.7%)-ийг хөдөө аж ахуйн салбар, 4.3 их наяд төгрөг (44.6%)-ийг үйлдвэрлэлийн салбар, 4.2 их наяд төгрөг (43.7%)-ийг үйлчилгээний салбар бүрдүүлжээ.

### Хүснэгт 7. Үндсэн хөрөнгийн нийт хуримтлал, бүс, аймаг, нийслэлээр, салбараар, 2018

	БҮГД	ҮХНХ			Дүнд эзлэх хувь		
		Хөдөө аж ахуй	Үйлдвэр-лэл	Үйлчил-гээ	Хөдөө аж ахуй	Үйлдвэр-лэл	Үйлчил-гээ
	тэрбум төгрөг				хувь		
<b>Дүн</b>	<b>9 630.5</b>	<b>1 125.4</b>	<b>4 297.2</b>	<b>4 207.9</b>	<b>11.7</b>	<b>44.6</b>	<b>43.7</b>
<b>Баруун бүс</b>	<b>513.9</b>	<b>223.1</b>	<b>66.1</b>	<b>224.7</b>	<b>43.4</b>	<b>12.9</b>	<b>43.7</b>
Баян-Өлгий	69.0	31.6	7.1	30.3	45.9	10.2	43.9
Говь-Алтай	86.9	34.3	20.3	32.3	39.5	23.3	37.2
Завхан	152.0	68.4	3.8	79.9	45.0	2.5	52.5
Увс	92.6	39.3	15.4	38.0	42.5	16.6	41.0
Ховд	113.4	49.4	19.6	44.3	43.6	17.3	39.1
<b>Хангайн бүс</b>	<b>1 178.8</b>	<b>431.1</b>	<b>395.5</b>	<b>352.2</b>	<b>36.6</b>	<b>33.5</b>	<b>29.9</b>
Архангай	153.4	120.4	11.2	21.8	78.5	7.3	14.2
Баянхонгор	161.9	59.1	8.6	94.2	36.5	5.3	58.2
Булган	92.1	63.1	10.0	19.0	68.5	10.9	20.6
Орхон	471.0	3.9	337.3	129.8	0.8	71.6	27.6
Өвөрхангай	145.7	92.1	10.3	43.3	63.2	7.1	29.7
Хөвсгөл	154.7	92.4	18.1	44.2	59.7	11.7	28.6
<b>Төвийн бүс</b>	<b>840.5</b>	<b>241.4</b>	<b>307.1</b>	<b>292.0</b>	<b>28.7</b>	<b>36.5</b>	<b>34.7</b>
Говьсүмбэр	34.2	4.7	22.2	7.3	13.7	64.9	21.4
Дархан-Уул	153.3	9.5	73.5	70.3	6.2	48.0	45.9
Дорноговь	80.4	20.8	17.1	42.5	25.8	21.3	52.9
Дундговь	48.9	23.4	8.8	16.6	48.0	18.0	34.0
Өмнөговь	237.4	29.4	117.8	90.3	12.4	49.6	38.0
Сэлэнгэ	136.3	59.7	46.6	30.1	43.8	34.2	22.1
Төв	149.9	94.1	21.1	34.8	62.7	14.1	23.2
<b>Зүүн бүс</b>	<b>339.7</b>	<b>184.9</b>	<b>73.1</b>	<b>81.7</b>	<b>54.4</b>	<b>21.5</b>	<b>24.0</b>
Дорнод	122.1	44.0	49.3	28.9	36.0	40.3	23.7
Сүхбаатар	94.7	61.9	16.0	16.7	65.4	17.0	17.7
Хэнтий	122.9	79.0	7.8	36.1	64.3	6.4	29.4
<b>Улаанбаатар</b>	<b>6 757.7</b>	<b>45.0</b>	<b>3 455.5</b>	<b>3 257.2</b>	<b>0.7</b>	<b>51.1</b>	<b>48.2</b>

Зураг 11. Бүсийн ҮХНХ-ын бүтэц, салбараар, 2018, дүнд эзлэх хувиар



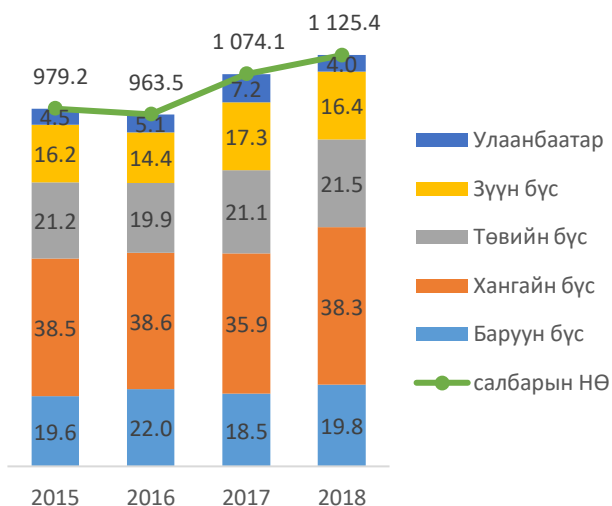
Зүүн бүсийн ҮХНХ-ын 54.4 хувийг ХАА-н салбар, 21.5 хувийг үйлдвэрлэлийн салбар, 24.0 хувийг үйлчилгээний салбар, Баруун бүсийн 43.4 хувийг ХАА-н салбар, 12.9 хувийг үйлдвэрлэлийн салбар, 43.7 хувийг үйлчилгээний салбар, Хангайн бүсийн 36.6 хувийг ХАА-н салбар, 33.5 хувийг үйлдвэрлэлийн салбар, 29.9 хувийг үйлчилгээний салбар, Төвийн бүсийн 36.5 хувийг үйлдвэрлэлийн салбар, 28.7 хувийг ХАА-н салбар, 34.7 хувийг үйлчилгээний салбар бүрдүүлсэн байна. Харин Улаанбаатарын хувьд ҮХНХ-ын 48.2 хувийг үйлчилгээний салбар, 51.1 хувийг үйлдвэрлэлийн салбар, 0.7 хувийг ХАА-н салбараас бүрдүүлсэн байна.

Аймгийн түвшинд ҮХНХ-д эзлэх хувиар ХАА-н салбарт Архангай аймаг, үйлдвэрлэлийн салбарт Орхон аймаг, үйлчилгээний салбарт Баянхонгор аймаг тус тус тэргүүлж байна.

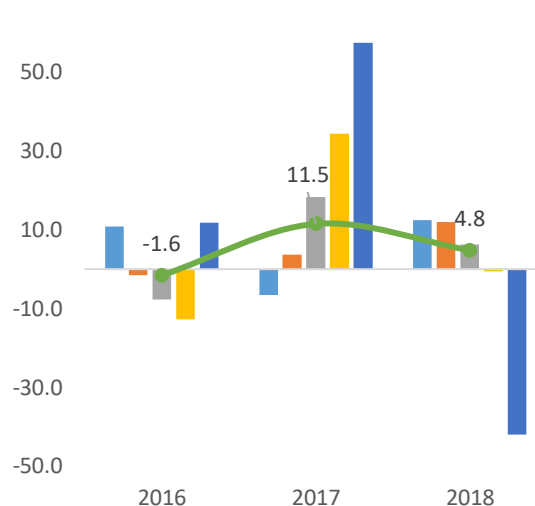
## Хөдөө аж ахуйн салбар

Хөдөө аж ахуйн салбарын ҮХНХ 2018 онд 1.1 их наяд төгрөгт хүрч, нийт ҮХНХ-ын 11.7 хувийг бүрдүүлсэн бөгөөд өмнөх оноос 4.8 хувиар нэмэгджээ.

Зураг 12. Хөдөө аж ахуйн салбарын ҮХНХ, бүсээр, 2015-2018, тэрбум төгрөг



Зураг 13. Хөдөө аж ахуйн салбарын ҮХНХ-ын жилийн өөрчлөлт, бүсээр, 2016-2018, %



Хөдөө аж ахуйн салбарт 2018 онд ҮХНХ-ийн 38.3 хувийг Хангайн бүс, 21.5 хувийг Төвийн бүс, 19.8 хувийг Баруун бүс, 16.4 хувийг Зүүн бүс, 4.0 хувийг Улаанбаатар тус тус бүрдүүлжээ.

### Хүснэгт 8. Хөдөө аж ахуйн салбарын ҮХНХ-ын дүнд эзлэх хувь, жилийн өөрчлөлт, 2015-2018

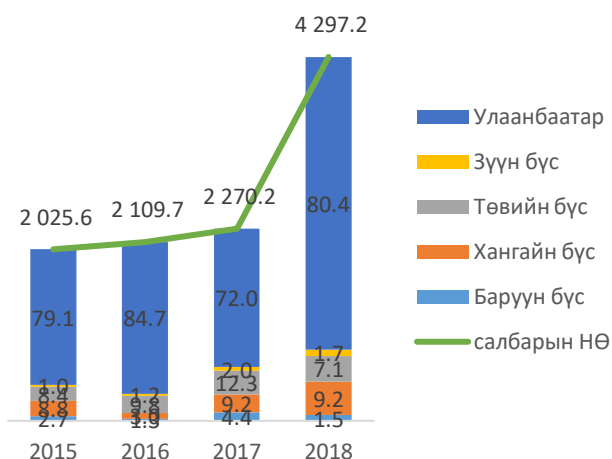
	ХАА-н салбарын ҮХНХ-ын нийт ҮХНХ-д эзлэх хувь				ХАА-н салбарын ҮХНХ-ын жилийн өөрчлөлт, хувиар		
	2015	2016	2017	2018	2016	2017	2018
<b>Салбарын ҮХНХ</b>	<b>20.7</b>	<b>19.6</b>	<b>15.6</b>	<b>11.7</b>	<b>-1.6</b>	<b>11.5</b>	<b>4.8</b>
Аймаг, нийслэл = 100							
Улаанбаатар	1.4	1.5	1.6	0.7	11.8	57.4	-41.9
Орхон	2.9	1.8	1.4	0.8	-21.9	34.0	-4.8
Дархан-Уул	14.3	12.4	12.0	6.2	6.1	29.5	-1.6
Өмнөговь	14.6	13.1	10.4	12.4	5.2	9.7	10.5
Говьсүмбэр	24.8	17.0	20.0	13.7	-14.8	22.0	11.6
Дорноговь	45.8	38.7	38.4	25.8	-11.5	8.6	12.5
Дорнод	60.1	49.2	42.2	36.0	-7.8	24.3	11.3
Баянхонгор	89.5	76.9	56.6	36.5	-4.4	11.1	11.4
Говь-Алтай	73.4	68.3	76.0	39.5	1.0	14.2	12.3
Увс	63.3	68.4	52.9	42.5	-2.8	0.7	13.8
Ховд	59.1	63.7	39.4	43.6	-0.4	6.0	12.2
Сэлэнгэ	53.7	66.0	78.6	43.8	-22.7	91.1	-8.7
Завхан	75.1	67.6	49.0	45.0	-2.2	5.2	13.0
Баян-Өлгий	80.3	83.8	59.2	45.9	78.4	-44.9	10.1
Дундговь	53.3	49.0	53.8	48.0	0.9	9.2	12.9
Хөвсгөл	63.7	55.7	53.5	59.7	-3.0	8.4	14.0
Төв	84.2	80.4	70.7	62.7	-5.3	-5.1	14.4
Өвөрхангай	61.4	81.6	74.2	63.2	9.6	8.4	11.8
Хэнтий	92.3	90.8	90.5	64.3	-14.4	53.4	-13.7
Сүхбаатар	84.8	82.0	77.6	65.4	-13.5	17.2	12.6
Булган	92.1	88.5	83.7	68.5	-11.0	-4.1	8.4
Архангай	94.8	92.1	88.5	78.5	0.6	-2.8	13.3

Аймаг, нийслэлийн түвшинд хөдөө аж ахуйн салбарын ҮХНХ-ын нийт ҮХНХ-д эзлэх хувийг авч үзвэл Орхон аймаг болон Улаанбаатарт хамгийн бага, Архангай аймагт хамгийн их буюу 78.5 хувийг эзэлж, 7 аймаг ҮХНХ-ынхаа 50.0-аас дээш хувийг ХАА-н салбараас бүрдүүлжээ.

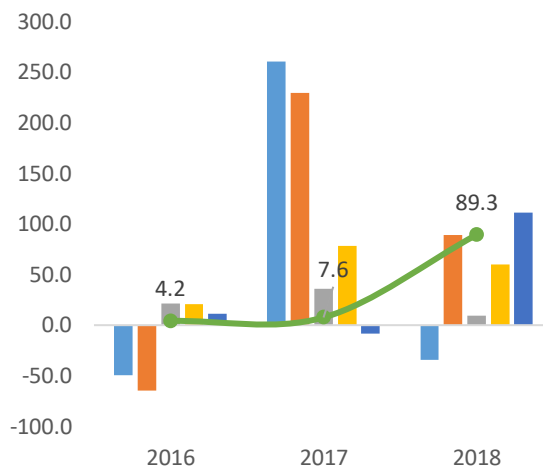
## Үйлдвэрлэлийн салбар

Үйлдвэрлэлийн салбар 2018 онд ҮХНХ-ын 44.6 хувийг бүрдүүлж, салбарын ҮХНХ өмнөх оноос 89.3 хувиар өсжээ. Үйлдвэрлэлийн салбарын ҮХНХ-ын 80.4 хувийг Улаанбаатар, 7.1 хувийг Төвийн бүс, 9.2 хувийг Хангайн бүс, 1.5 хувийг Баруун бүс, 1.7 хувийг Зүүн бүс тус тус бүрдүүлжээ.

Зураг 14. Үйлдвэрлэлийн салбарын ҮХНХ, бүсээр, 2015-2018, тэрбум төгрөг



Зураг 15. Үйлдвэрлэлийн салбарын ҮХНХ-ын жилийн өөрчлөлт, бүсээр, 2016-2018, %



Аймаг, нийслэлийн түвшинд, үйлдвэрлэлийн салбарын эзлэх хувь Завхан аймагт хамгийн бага буюу 2.5 хувьтай байхад Орхон аймагт хамгийн их буюу 71.6 хувийг эзэлж байна.

### Хүснэгт 9. Үйлдвэрлэлийн салбарын ҮХНХ-ын дүнд эзлэх хувь, жилийн өөрчлөлт, 2015-2018

	Үйлдвэрлэлийн салбарын ҮХНХ-ын нийт ҮХНХ-д эзлэх хувь				Үйлдвэрлэлийн салбарын ҮХНХ-ын жилийн өөрчлөлт, хувиар		
	2015	2016	2017	2018	2016	2017	2018
<b>Салбарын ҮХНХ</b>	<b>42.9</b>	<b>42.9</b>	<b>33.0</b>	<b>44.6</b>	<b>4.2</b>	<b>7.6</b>	<b>89.3</b>
Аймаг, нийслэл = 100							
Завхан	10.2	4.7	28.0	2.5	-50.1	8.7 *	-89.1
Баянхонгор	3.4	4.7	5.4	5.3	53.7	74.0	69.1
Хэнтий	2.6	2.6	1.9	6.4	-10.9	7.8	4.2 *
Өвөрхангай	8.9	3.9	5.0	7.1	-63.9	52.9	86.3
Архангай	2.5	1.8	3.2	7.3	-26.5	81.7	3.0 *
Баян-Өлгий	7.2	4.4	7.3	10.2	5.0	27.9	2.0 *
Булган	3.2	2.4	4.1	10.9	-32.2	77.2	3.5 *
Хөвсгөл	28.4	31.3	33.4	11.7	21.9	20.4	-64.2
Төв	7.8	8.5	13.0	14.1	8.2	64.3	39.5
Увс	23.8	9.6	14.0	16.6	-63.6	89.2	67.9
Сүхбаатар	9.5	7.6	9.3	17.0	-29.1	51.8	2.4 *
Ховд	34.4	14.5	46.4	17.3	-61.1	5.5 *	-62.2
Дундговь	38.7	31.2	15.0	18.0	-11.5	-52.0	51.8
Дорноговь	14.9	11.3	5.9	21.3	-20.6	-42.4	6.0 *
Говь-Алтай	18.8	17.7	3.9	23.3	2.0	-77.2	12.8 *
Сэлэнгэ	3.5	6.2	3.8	34.2	10.6	0.0	14.6 *
Дорнод	22.9	30.2	39.8	40.3	48.4	90.7	32.3
Дархан-Уул	30.5	29.6	39.5	48.0	18.7	78.5	2.3 *
Өмнөговь	73.4	78.2	81.7	49.6	24.8	44.2	-43.6
Улаанбаатар	50.9	54.6	34.6	51.1	11.6	-8.5	2.1 *
Говьсүмбэр	44.8	68.2	60.8	64.9	89.2	-7.5	73.7
Орхон	92.7	6.6	46.2	71.6	-91.2	12.6 *	2.4 *

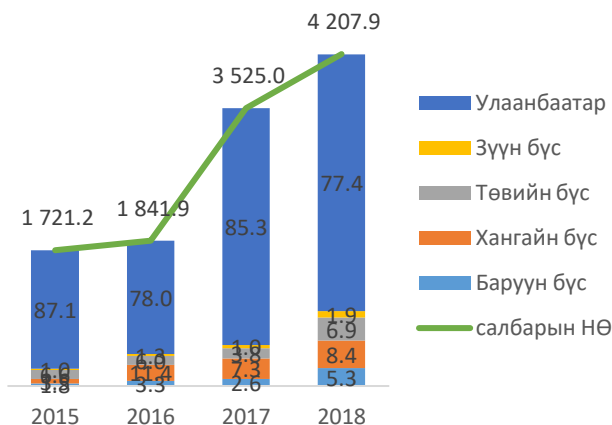
\* дахин их

Улаанбаатар, Говьсүмбэр, Орхон аймгаас бусад аймгуудын хувьд үйлдвэрлэлийн салбарын ҮХНХ-ын нийт ҮХНХ-д эзлэх хувь 50 хүрэхгүй байна. Тухайлбал, 10 хувь хүрэхгүй 5 аймаг байна (Хүснэгт 9).

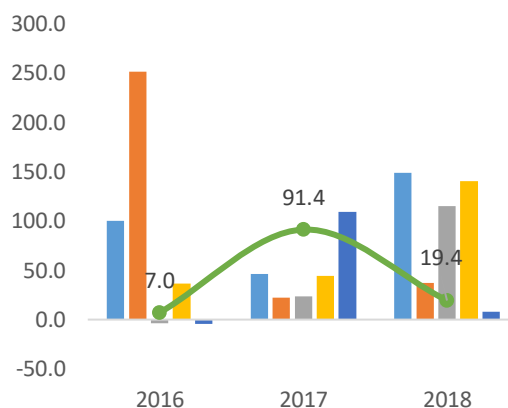
## Үйлчилгээний салбар

Үйлчилгээний салбар 2018 онд ҮХНХ-ын 43.7 хувийг бүрдүүлж, өмнөх оноос 19.4 хувиар өссөн байна.

Зураг 16. Үйлчилгээний салбарын ҮХНХ, бүсээр, 2015-2018, тэрбум төгрөг



Зураг 17. Үйлчилгээний салбарын ҮХНХ-ын жилийн өөрчлөлт, бүсээр, 2016-2018, %



Үйлчилгээний салбарын ҮХНХ-ыг 2018 онд 77.4 хувийг Улаанбаатар, 8.4 хувийг Хангайн бүс, 6.9 хувийг Төвийн бүс, 5.3 хувийг Баруун бүс, 1.9 хувийг Зүүн бүс тус тус бүрдүүлжээ.

Аймаг, нийслэлийн түвшинд, үйлчилгээний салбарын эзлэх хувь Архангай аймагт хамгийн бага буюу 14.2 хувь байхад Баянхонгор аймагт хамгийн их буюу 58.2 хувь байна.

### Хүснэгт 10. Үйлчилгээний салбарын ҮХНХ-ын дүнд эзлэх хувь, жилийн өөрчлөлт, 2015-2018

	Үйлчилгээний салбарын ҮХНХ-ын нийт ҮХНХ-д эзлэх хувь				Үйлчилгээний салбарын ҮХНХ-ын жилийн өөрчлөлт, хувиар		
	2015	2016	2017	2018	2016	2017	2018
<b>Салбарын ҮХНХ</b>	<b>36.4</b>	<b>37.5</b>	<b>51.3</b>	<b>43.7</b>	<b>7.0</b>	<b>91.4</b>	<b>19.4</b>
Аймаг, нийслэл = 100							
Архангай	2.7	6.1	8.4	14.2	2.3 *	39.4	2.2 *
Сүхбаатар	5.6	10.4	13.2	17.7	65.4	56.9	78.8
Булган	4.7	9.1	12.2	20.6	78.7	35.5	2.2 *
Говьсүмбэр	30.5	14.8	19.3	21.4	-39.6	34.8	81.0
Сэлэнгэ	42.8	27.9	17.5	22.1	-59.1	0.9	2.1 *
Төв	8.0	11.0	16.3	23.2	35.8	59.7	83.7
Дорнод	17.0	20.5	18.0	23.7	36.1	27.3	71.3
Орхон	4.4	91.5	52.4	27.6	25.4 *	3.8	-18.9
Хөвсгөл	7.9	13.0	13.1	28.6	82.9	13.7	2.2 *
Хэнтий	5.1	6.5	7.7	29.4	11.4	81.2	4.7 *
Өвөрхангай	29.7	14.6	20.8	29.7	-59.6	70.8	87.0
Дундговь	8.0	19.8	31.2	34.0	2.7 *	56.9	38.1
Говь-Алтай	7.8	14.0	20.0	37.2	95.6	46.6	4.0 *
Өмнөговь	12.0	8.8	7.9	38.0	-14.7	25.0	4.4 *
Ховд	6.5	21.8	14.2	39.1	3.1 *	11.9	2.8 *
Увс	13.0	22.0	33.1	41.0	52.8	95.5	75.5
Баян-Өлгий	12.5	11.8	33.5	43.9	60.7	2.2 *	86.2
Дархан-Уул	55.2	58.0	48.5	45.9	28.5	11.9	80.9
Улаанбаатар	47.7	43.9	63.7	48.2	-4.2	2.1 *	8.3
Завхан	14.8	27.7	22.9	52.5	2.0 *	20.1	2.8 *
Дорноговь	39.3	50.0	55.7	52.9	33.4	21.8	58.7
Баянхонгор	7.1	18.4	38.0	58.2	2.9 *	3.1 *	2.6 *

\* дахин их

Завхан, Дорноговь, Баянхонгор аймгуудад ҮХНХ-ын 50-аас дээш хувь нь үйлчилгээний салбарт ногдож байна. Архангай, Сүхбаатар аймгийн хувьд 20.0 хүртэлх хувь, бусад аймгуудын хувьд 20-50 хувийг нь үйлчилгээний салбар бүрдүүлсэн байна.

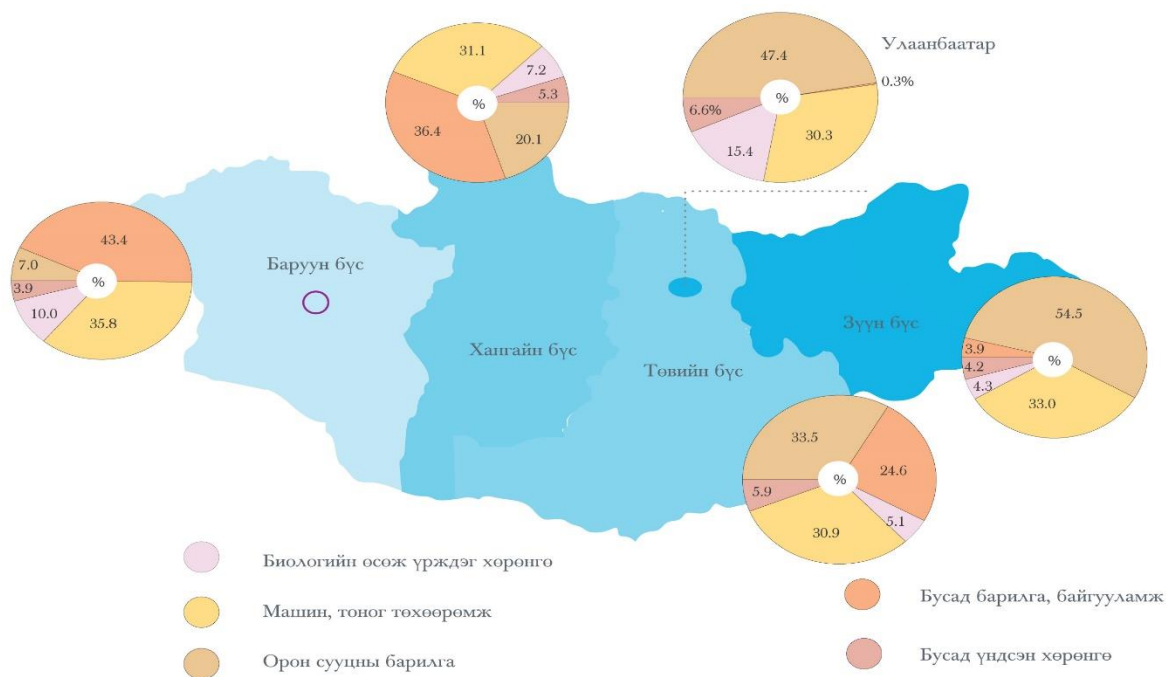
## 6. Үндсэн хөрөнгийн нийт хуримтлал бүс, аймаг, хөрөнгийн ангиллаар

Үндсэн хөрөнгийн нийт хуримтлал өмнөх оноос 2017 онд 39.8 хувиар өсөж байсан бол 2018 онд 40.2 хувиар өссөн.

Энэхүү өсөлтөд машин, тоног төхөөрөмж 40.5 хувь, бусад барилга, байгууламж 59.9 хувь өссөн нь голлон нөлөөллөө. ҮХНХ-ыг хөрөнгийн ангиллаар авч үзэхэд 2018 онд машин, тоног төхөөрөмж 3.8 их наяд төгрөг болж, өмнөх оноос 40.5 хувь, бусад барилга, байгууламж 2.8 их наяд төгрөгт хүрч, өмнөх оноос 59.9 хувиар, орон сууцны барилга 1.2 их наяд төгрөг болж, өмнөх оноос 5.3 хувиар, биологийн өсөж үрждэг (мал амьтад, олон наст ургамал) хөрөнгө 1.1 их наяд төгрөгт хүрч, өмнөх оноос 12.4 хувиар, бусад үндсэн хөрөнгө 0.6 их наяд төгрөг болж өмнөх оноос 2.3 дахин өслөө.

ҮХНХ-ыг бүс нутгаар хөрөнгийн ангиллаар авч үзэхэд, орон сууцны барилгын 84.3 хувийг Улаанбаатар, 3.5 хувийг Төвийн бүс, 6.8 хувийг Хангайн бүс, 1.2 хувийг Зүүн бүс, 4.2 хувийг Баруун бүс бүрдүүлсэн бол бусад барилга, байгууламжийн 68.9 хувийг Улаанбаатар, 12.3 хувийг Хангайн бүс, 8.7 хувийг Төвийн бүс, 6.2 хувийг Баруун бүс, 3.8 хувийг Зүүн бүс тус тус бүрдүүлсэн байна. Харин машин, тоног төхөөрөмжийн 84.9 хувийг Улаанбаатар, 6.3 хувийг Хангайн бүс, 7.5 хувийг Төвийн бүс, 0.9 хувийг Баруун бүс, 0.4 хувийг Зүүн бүс, биологийн өсөж үрждэг хөрөнгийн 40.4 хувийг Хангайн бүс, 21.0 хувийг Баруун бүс, 19.5 хувийг Төвийн бүс, 17.5 хувийг Зүүн бүс бүрдүүлж байна.

Зураг 18. Бүсийн ҮХНХ-ын бүтэц, хөрөнгийн ангиллаар, 2018, дүнд эзлэх хувиар



Улаанбаатарын хувьд 2018 онд бий болсон ҮХНХ-ын 47.4 хувийг машин, тоног төхөөрөмжийн, 30.3 хувийг бусад барилга, байгууламжийн, 15.4 хувийг орон сууцны барилгын, 0.3 хувийг биологийн өсөж үрждэг хөрөнгийн, 6.6 хувийг бусад үндсэн хөрөнгийн хуримтлалаас бүрдүүлсэн байна.

Зүүн болон Баруун бүс ҮХНХ-ынхаа дийлэнх буюу 40-өөс дээш хувийг биологийн өсөж үрждэг хөрөнгийн хуримтлалаас болон бусад барилга, байгууламж (33.0%, 35.8%-аас, Хангай, Төвийн бүсүүд бусад барилга, байгууламж (31.1%, 30.9%) болон машин тоног, төхөөрөмжийн хуримтлалаас (20.1%, 33.5%) бүрдүүлсэн байна.

Үндэсний тооцоо, шинжилгээ судалгааны газар

## 7. Хавсралт хүснэгт

**Хүснэгт 11.1. ДНБ, бүс, аймаг, нийслэлээр, оны үнээр, 2015-2018**

	ДНБ, тэрбум төгрөг				Дүнд эзлэх хувь			Жилийн өөрчлөлт, %		
	2015	2016	2017	2018	2016	2017	2018	2016	2017	2018
<b>Дүн</b>	<b>23 150.4</b>	<b>23 942.9</b>	<b>27 876.3</b>	<b>32 307.3</b>	<b>100.0</b>	<b>100.0</b>	<b>100.0</b>	<b>3.4</b>	<b>16.4</b>	<b>15.9</b>
<b>Баруун бүс</b>	1 511.1	1 459.8	1 549.7	1 823.9	6.1	5.6	5.6	-3.4	6.2	17.7
Баян-Өлгий	311.0	307.1	326.8	370.9	1.3	1.2	1.1	-1.3	6.4	13.5
Говь-Алтай	237.1	247.6	266.1	323.4	1.0	1.0	1.0	4.4	7.5	21.5
Завхан	310.6	297.6	311.6	356.5	1.2	1.1	1.1	-4.2	4.7	14.4
Увс	330.1	299.7	318.9	388.3	1.3	1.1	1.2	-9.2	6.4	21.8
Ховд	322.3	307.9	326.3	384.8	1.3	1.2	1.2	-4.5	6.0	17.9
<b>Хангайн бүс</b>	<b>3 053.9</b>	<b>3 001.5</b>	<b>3 794.3</b>	<b>4 158.5</b>	<b>12.5</b>	<b>13.6</b>	<b>12.9</b>	<b>-1.7</b>	<b>26.4</b>	<b>9.6</b>
Архангай	417.3	367.1	418.2	431.4	1.5	1.5	1.3	-12.0	13.9	3.2
Баянхонгор	366.1	348.0	399.8	417.7	1.5	1.4	1.3	-5.0	14.9	4.5
Булган	301.4	280.8	285.5	318.5	1.2	1.0	1.0	-6.8	1.7	11.6
Орхон	1 053.2	1 109.9	1 718.3	1 871.5	4.6	6.2	5.8	5.4	54.8	8.9
Өвөрхангай	409.5	404.7	460.3	502.1	1.7	1.7	1.6	-1.2	13.7	9.1
Хөвсгөл	506.3	491.0	512.2	617.3	2.1	1.8	1.9	-3.0	4.3	20.5
<b>Төвийн бүс</b>	<b>2 348.2</b>	<b>2 439.0</b>	<b>2 870.8</b>	<b>3 156.6</b>	<b>10.2</b>	<b>10.3</b>	<b>9.8</b>	<b>3.9</b>	<b>17.7</b>	<b>10.0</b>
Говьсүмбэр	83.7	83.4	84.0	89.1	0.3	0.3	0.3	-0.4	0.7	6.2
Дархан-Уул	367.3	387.3	409.5	428.4	1.6	1.5	1.3	5.4	5.8	4.6
Дорноговь	261.3	272.3	296.0	369.2	1.1	1.1	1.1	4.2	8.7	24.7
Дундговь	237.6	226.1	258.2	328.1	0.9	0.9	1.0	-4.8	14.2	27.1
Өмнөговь	281.3	404.0	714.5	657.8	1.7	2.6	2.0	43.6	76.8	-7.9
Сэлэнгэ	574.5	555.4	598.2	689.6	2.3	2.1	2.1	-3.3	7.7	15.3
Төв	542.6	510.6	510.4	594.3	2.1	1.8	1.8	-5.9	0.0	16.4
<b>Зүүн бүс</b>	<b>1 272.4</b>	<b>1 339.4</b>	<b>1 556.2</b>	<b>1 763.9</b>	<b>5.6</b>	<b>5.6</b>	<b>5.5</b>	<b>5.3</b>	<b>16.2</b>	<b>13.3</b>
Дорнод	597.7	676.7	799.2	837.6	2.8	2.9	2.6	13.2	18.1	4.8
Сүхбаатар	326.9	330.2	413.7	501.2	1.4	1.5	1.6	1.0	25.3	21.2
Хэнтий	347.8	332.6	343.4	425.2	1.4	1.2	1.3	-4.4	3.2	23.8
<b>Улаанбаатар</b>	<b>14 964.7</b>	<b>15 703.1</b>	<b>18 105.3</b>	<b>21 404.4</b>	<b>65.6</b>	<b>64.9</b>	<b>66.3</b>	<b>4.9</b>	<b>15.3</b>	<b>18.2</b>

**Хүснэгт 11.2. ХАА, үйлдвэрлэл, үйлчилгээний салбарын НӨ-ийн ДНБ-д эзлэх хувь, 2015-2018**

	ХАА				Үйлдвэрлэл				Үйлчилгээ			
	2015	2016	2017	2018	2015	2016	2017	2018	2015	2016	2017	2018
<b>ҮХНХ</b>	<b>100.0</b>	<b>100.0</b>	<b>100.0</b>	<b>100.0</b>	<b>100.0</b>	<b>100.0</b>	<b>100.0</b>	<b>100.0</b>	<b>100.0</b>	<b>100.0</b>	<b>100.0</b>	<b>100.0</b>
<b>Баруун бүс</b>	<b>21.5</b>	<b>21.8</b>	<b>21.9</b>	<b>22.6</b>	<b>3.2</b>	<b>3.2</b>	<b>2.6</b>	<b>2.9</b>	<b>4.9</b>	<b>4.7</b>	<b>4.7</b>	<b>4.3</b>
Баян-Өлгий	4.1	4.3	4.1	4.1	0.5	0.6	0.5	0.5	1.2	1.1	1.1	1.0
Говь-Алтай	3.6	4.0	4.3	4.5	0.6	0.6	0.5	0.6	0.6	0.7	0.6	0.6
Завхан	4.7	4.8	4.9	4.8	0.5	0.5	0.4	0.4	1.0	1.0	1.0	0.9
Увс	4.4	3.9	4.0	4.6	0.9	0.8	0.7	0.7	1.0	0.9	1.0	0.9
Ховд	4.6	4.7	4.7	4.7	0.7	0.6	0.6	0.6	1.0	1.0	1.0	0.9
<b>Хангайн бүс</b>	<b>33.7</b>	<b>34.1</b>	<b>35.0</b>	<b>31.0</b>	<b>16.2</b>	<b>15.1</b>	<b>17.5</b>	<b>16.6</b>	<b>6.1</b>	<b>5.9</b>	<b>5.8</b>	<b>5.5</b>
Архангай	8.2	7.8	8.4	6.9	0.9	0.7	0.7	0.7	0.8	0.8	0.7	0.7
Баянхонгор	5.6	5.6	6.2	5.4	1.0	0.9	0.9	0.8	0.9	0.9	0.9	0.8
Булган	5.8	5.6	5.1	4.7	0.7	0.6	0.6	0.6	0.6	0.6	0.5	0.5
Орхон	0.4	0.4	0.4	0.4	11.0	10.5	13.1	12.2	1.5	1.5	1.4	1.3
Өвөрхангай	6.7	7.2	7.7	6.3	0.9	0.9	0.9	0.9	1.1	1.0	1.1	1.0
Хөвсгөл	6.9	7.4	7.2	7.4	1.7	1.6	1.3	1.4	1.3	1.2	1.2	1.1
<b>Төвийн бүс</b>	<b>26.8</b>	<b>26.2</b>	<b>25.4</b>	<b>27.9</b>	<b>8.9</b>	<b>9.8</b>	<b>10.4</b>	<b>8.7</b>	<b>6.8</b>	<b>6.9</b>	<b>7.0</b>	<b>6.7</b>
Говьсүмбэр	0.7	0.6	0.6	0.6	0.3	0.4	0.3	0.2	0.3	0.3	0.3	0.3
Дархан-Уул	1.2	1.4	1.2	1.1	1.9	1.9	1.6	1.4	1.5	1.5	1.4	1.3
Дорноговь	3.1	2.5	2.9	3.3	0.3	0.6	0.4	0.6	1.2	1.2	1.2	1.2
Дундговь	4.6	4.5	5.2	5.7	0.4	0.4	0.3	0.4	0.5	0.6	0.5	0.5
Өмнөговь	3.0	3.3	3.7	3.8	0.8	2.0	3.6	2.3	1.1	1.1	1.5	1.4
Сэлэнгэ	4.7	4.8	4.4	5.1	3.5	3.0	2.7	2.4	1.3	1.3	1.2	1.2
Төв	9.5	9.1	7.4	8.2	1.7	1.6	1.5	1.3	1.0	0.9	0.9	0.9
<b>Зүүн бүс</b>	<b>14.9</b>	<b>14.9</b>	<b>15.7</b>	<b>16.2</b>	<b>6.7</b>	<b>7.5</b>	<b>7.1</b>	<b>6.6</b>	<b>2.4</b>	<b>2.2</b>	<b>2.1</b>	<b>2.1</b>
Дорнод	3.3	3.5	3.9	4.2	4.7	5.3	4.9	4.2	1.0	0.9	0.9	0.8
Сүхбаатар	4.9	4.5	4.9	5.2	1.3	1.6	1.8	1.8	0.6	0.5	0.5	0.5
Хэнтий	6.6	6.8	6.9	6.8	0.6	0.6	0.4	0.6	0.8	0.7	0.7	0.7
<b>Улаанбаатар</b>	<b>3.2</b>	<b>3.0</b>	<b>2.0</b>	<b>2.3</b>	<b>65.0</b>	<b>64.5</b>	<b>62.3</b>	<b>65.3</b>	<b>79.8</b>	<b>80.3</b>	<b>80.3</b>	<b>81.5</b>

**Хүснэгт 11.3. Нэг хүнд ногдох ДНБ, бүс, аймаг, нийслэлээр, оны үнээр, 2015-2018**

	ДНБ, мянган төгрөг				улсын түвшин = 100			Жилийн өөрчлөлт, %		
	2015	2016	2017	2018	2016	2017	2018	2016	2017	2018
<b>Дүн</b>	<b>7 810.3</b>	<b>7 910.0</b>	<b>8 999.1</b>	<b>10 226.9</b>	<b>100.0</b>	<b>100.0</b>	<b>100.0</b>	<b>1.3</b>	<b>13.8</b>	<b>13.6</b>
<b>Баруун бүс</b>	<b>3 957.4</b>	<b>3 740.4</b>	<b>3 900.1</b>	<b>4 512.8</b>	<b>47.3</b>	<b>43.3</b>	<b>44.1</b>	<b>-5.5</b>	<b>4.3</b>	<b>15.7</b>
Баян-Өлгий	3 257.5	3 115.3	3 253.1	3 612.2	39.4	36.1	35.3	-4.4	4.4	11.0
Говь-Алтай	4 207.5	4 392.8	4 663.4	5 589.1	55.5	51.8	54.7	4.4	6.2	19.8
Завхан	4 460.3	4 236.7	4 359.5	4 911.0	53.6	48.4	48.0	-5.0	2.9	12.6
Увс	4 228.2	3 705.0	3 889.2	4 672.0	46.8	43.2	45.7	-12.4	5.0	20.1
Ховд	3 915.9	3 655.7	3 778.5	4 377.0	46.2	42.0	42.8	-6.6	3.4	15.8
<b>Хангайн бүс</b>	<b>5 355.3</b>	<b>5 180.2</b>	<b>6 434.1</b>	<b>6 965.3</b>	<b>65.5</b>	<b>71.5</b>	<b>68.1</b>	<b>-3.3</b>	<b>24.2</b>	<b>8.3</b>
Архангай	4 519.7	3 962.8	4 438.5	4 518.9	50.1	49.3	44.2	-12.3	12.0	1.8
Баянхонгор	4 398.4	4 119.4	4 633.2	4 756.9	52.1	51.5	46.5	-6.3	12.5	2.7
Булган	5 024.2	4 649.7	4 635.4	5 145.0	58.8	51.5	50.3	-7.5	-0.3	11.0
Орхон	11 002.2	11 063.6	16 884.2	18 270.2	139.9	187.6	178.6	0.6	52.6	8.2
Өвөрхангай	3 648.3	3 584.6	4 009.7	4 322.4	45.3	44.6	42.3	-1.7	11.9	7.8
Хөвсгөл	3 995.6	3 815.2	3 908.4	4 632.4	48.2	43.4	45.3	-4.5	2.4	18.5
<b>Төвийн бүс</b>	<b>4 927.8</b>	<b>5 033.2</b>	<b>5 772.0</b>	<b>6 224.5</b>	<b>63.6</b>	<b>64.1</b>	<b>60.9</b>	<b>2.1</b>	<b>14.7</b>	<b>7.8</b>
Говьсүмбэр	5 200.3	5 015.0	4 890.7	5 110.4	63.4	54.3	50.0	-3.6	-2.5	4.5
Дархан-Уул	3 766.1	3 921.9	4 061.5	4 157.3	49.6	45.1	40.7	4.1	3.6	2.4
Дорноговь	4 127.7	4 197.8	4 392.0	5 360.5	53.1	48.8	52.4	1.7	4.6	22.1
Дундговь	5 375.6	5 041.0	5 618.8	7 041.4	63.7	62.4	68.9	-6.2	11.5	25.3
Өмнөговь	4 647.9	6 463.1	11 050.8	9 762.2	81.7	122.8	95.5	39.1	71.0	-11.7
Сэлэнгэ	5 472.2	5 254.7	5 553.3	6 325.7	66.4	61.7	61.9	-4.0	5.7	13.9
Төв	6 034.9	5 592.8	5 450.8	6 272.1	70.7	60.6	61.3	-7.3	-2.5	15.1
<b>Зүүн бүс</b>	<b>6 192.9</b>	<b>6 394.4</b>	<b>7 267.6</b>	<b>8 028.5</b>	<b>80.8</b>	<b>80.8</b>	<b>78.5</b>	<b>3.3</b>	<b>13.7</b>	<b>10.5</b>
Дорнод	7 900.6	8 778.6	10 162.5	10 353.4	111.0	112.9	101.2	11.1	15.8	1.9
Сүхбаатар	5 625.8	5 557.6	6 817.8	8 088.0	70.3	75.8	79.1	-1.2	22.7	18.6
Хэнтий	4 850.5	4 557.5	4 589.5	5 532.9	57.6	51.0	54.1	-6.0	0.7	20.6
<b>Улаанбаатар</b>	<b>11 251.7</b>	<b>11 519.7</b>	<b>12 940.7</b>	<b>14 957.3</b>	<b>145.6</b>	<b>143.8</b>	<b>146.3</b>	<b>2.4</b>	<b>12.3</b>	<b>15.6</b>

**Хүснэгт 11.4. Үндсэн хөрөнгийн нийт хуримтлал, бүс, аймаг, нийслэлээр, 2015-2018**

	ҮХНХ, тэрбум төгрөг				Дүнд эзлэх хувь			Жилийн өөрчлөлт, %		
	2015	2016	2017	2018	2016	2017	2018	2016	2017	2018
<b>ҮХНХ</b>	<b>4 726.0</b>	<b>4 915.1</b>	<b>6 869.3</b>	<b>9 630.5</b>	<b>100.0</b>	<b>100.0</b>	<b>100.0</b>	<b>4.0</b>	<b>39.8</b>	<b>40.2</b>
<b>Баруун бүс</b>	<b>277.3</b>	<b>301.9</b>	<b>389.3</b>	<b>513.9</b>	<b>6.1</b>	<b>5.7</b>	<b>5.3</b>	8.9	28.9	32.0
Баян-Өлгий	36.4	62.2	48.5	69.0	1.3	0.7	0.7	70.9	-22.0	42.2
Говь-Алтай	36.1	39.2	40.2	86.9	0.8	0.6	0.9	8.5	2.6	116.3
Завхан	78.3	85.0	123.4	152.0	1.7	1.8	1.6	8.6	45.1	23.2
Увс	55.9	50.2	65.3	92.6	1.0	1.0	1.0	-10.1	30.1	41.8
Ховд	70.7	65.3	111.9	113.4	1.3	1.6	1.2	-7.6	71.4	1.4
<b>Хангайн бүс</b>	<b>615.3</b>	<b>645.1</b>	<b>851.2</b>	<b>1 178.8</b>	<b>13.1</b>	<b>12.4</b>	<b>12.2</b>	<b>4.8</b>	<b>31.9</b>	<b>38.5</b>
Архангай	114.7	118.7	120.2	153.4	2.4	1.7	1.6	3.5	1.2	27.7
Баянхонгор	55.9	62.1	93.8	161.9	1.3	1.4	1.7	11.2	51.1	72.5
Булган	74.0	68.6	69.5	92.1	1.4	1.0	1.0	-7.4	1.4	32.5
Орхон	136.8	168.4	305.3	471.0	3.4	4.4	4.9	23.1	81.3	54.3
Өвөрхангай	112.8	93.1	111.0	145.7	1.9	1.6	1.5	-17.5	19.2	31.2
Хөвсгөл	121.0	134.2	151.3	154.7	2.7	2.2	1.6	10.9	12.8	2.2
<b>Төвийн бүс</b>	<b>491.8</b>	<b>507.6</b>	<b>642.8</b>	<b>840.5</b>	<b>10.3</b>	<b>9.4</b>	<b>8.7</b>	<b>3.2</b>	<b>26.6</b>	<b>30.8</b>
Говьсүмбэр	16.3	20.3	21.0	34.2	0.4	0.3	0.4	24.2	3.8	62.7
Дархан-Уул	48.9	59.9	80.1	153.3	1.2	1.2	1.6	22.3	33.8	91.4
Дорноговь	41.9	43.9	48.1	80.4	0.9	0.7	0.8	4.8	9.5	67.1
Дундговь	35.3	38.8	38.6	48.9	0.8	0.6	0.5	9.7	-0.5	26.6
Өмнөговь	158.0	185.2	255.6	237.4	3.8	3.7	2.5	17.2	38.0	-7.1
Сэлэнгэ	82.5	51.8	83.1	136.3	1.1	1.2	1.4	-37.2	60.3	64.0
Төв	108.8	107.7	116.3	149.9	2.2	1.7	1.6	-1.0	8.0	29.0
<b>Зүүн бүс</b>	<b>196.9</b>	<b>187.4</b>	<b>265.6</b>	<b>339.7</b>	<b>3.8</b>	<b>3.9</b>	<b>3.5</b>	<b>-4.8</b>	<b>41.7</b>	<b>27.9</b>
Дорнод	57.4	64.6	93.6	122.1	1.3	1.4	1.3	12.5	45.0	30.5
Сүхбаатар	64.0	57.2	70.9	94.7	1.2	1.0	1.0	-10.6	23.9	33.5
Хэнтий	75.5	65.7	101.1	122.9	1.3	1.5	1.3	-13.0	54.0	21.5
<b>Улаанбаатар</b>	<b>3 144.7</b>	<b>3 273.1</b>	<b>4 720.5</b>	<b>6 757.7</b>	<b>66.6</b>	<b>68.7</b>	<b>70.2</b>	<b>4.1</b>	<b>44.2</b>	<b>43.2</b>

Хүснэгт 11.5. ДНБ, бүс, аймаг, нийслэлээр, салбараар, 2018

	Хөдөө аж ахуй				Үйлд-вэрлэл					Үйлчилгээ	Худалдаа байр, сууц, хоол хүнсээр үйлчлэх	Тээвэр, мэдээлэл, холбоо	Санхүү, бизнесийн бусад үйл ажиллагаа	Бусад үйлчилгээ	ДНБ
		Газар тариалан	Мал аж ахуй	ХАА-н бусад		Уул уурхай, олборлох	Боловсруулах	Цахилгаан, усан хангамж	Барилга						
тэрбум төгрөг															
<b>Бүгд</b>	<b>3 456.1</b>	<b>338.7</b>	<b>3 081.9</b>	<b>35.5</b>	<b>13 524.8</b>	<b>7 848.5</b>	<b>3 529.6</b>	<b>789.4</b>	<b>1 357.3</b>	<b>15 326.4</b>	<b>5 699.0</b>	<b>2 164.3</b>	<b>4 202.4</b>	<b>3 260.6</b>	<b>32 307.3</b>
<b>Баруун бүс</b>	<b>782.8</b>	<b>49.0</b>	<b>731.5</b>	<b>2.3</b>	<b>386.0</b>	<b>93.2</b>	<b>240.2</b>	<b>23.9</b>	<b>28.6</b>	<b>655.1</b>	<b>141.1</b>	<b>56.4</b>	<b>128.3</b>	<b>329.3</b>	<b>1 823.9</b>
Баян-Өлгий	142.7	8.6	133.6	0.4	68.6	10.7	44.7	7.3	6.0	159.6	39.2	18.5	27.3	74.6	370.9
Говь-Алтай	154.2	2.4	151.8	0.0	81.3	28.9	42.9	7.2	2.4	87.8	12.9	3.0	19.6	52.3	323.4
Завхан	166.1	4.3	160.4	1.4	54.1	2.8	45.5	3.5	2.2	136.4	35.3	12.7	24.6	63.8	356.5
Увс	159.0	13.3	145.4	0.3	95.8	36.7	54.8	0.3	4.0	133.5	31.9	8.5	29.1	64.1	388.3
Ховд	160.8	20.3	140.4	0.1	86.2	14.1	52.4	5.7	14.0	137.8	21.8	13.8	27.7	74.5	384.8
<b>Хангайн бүс</b>	<b>1 072.2</b>	<b>69.3</b>	<b>997.2</b>	<b>5.7</b>	<b>2 243.9</b>	<b>1 541.4</b>	<b>578.3</b>	<b>74.5</b>	<b>49.8</b>	<b>842.4</b>	<b>163.4</b>	<b>66.0</b>	<b>207.8</b>	<b>405.1</b>	<b>4 158.5</b>
Архангай	237.6	8.3	227.4	1.8	89.9	2.6	79.3	3.9	4.0	103.9	11.0	6.0	26.7	60.2	431.4
Баянхонгор	185.0	2.8	182.2	0.0	108.0	56.0	42.6	6.6	2.8	124.7	20.1	11.7	30.3	62.6	417.7
Булган	163.2	19.7	141.8	1.7	76.4	7.0	63.6	3.6	2.1	79.0	4.6	3.4	21.2	49.7	318.5
Орхон	12.9	5.3	7.6	0.0	1 653.2	1 375.8	210.5	45.6	21.4	205.4	63.6	17.9	52.1	71.8	1 871.5
Өвөрхангай	216.3	8.3	207.8	0.2	128.3	25.3	90.1	4.3	8.6	157.5	24.4	15.0	38.2	80.0	502.1
Хөвсгөл	257.2	24.7	230.4	2.0	188.2	74.8	92.3	10.4	10.8	171.9	39.7	12.1	39.3	80.8	617.3
<b>Төвийн бүс</b>	<b>962.8</b>	<b>181.4</b>	<b>776.9</b>	<b>4.5</b>	<b>1 174.5</b>	<b>541.4</b>	<b>466.3</b>	<b>89.6</b>	<b>77.1</b>	<b>1 019.3</b>	<b>181.7</b>	<b>125.8</b>	<b>280.4</b>	<b>431.5</b>	<b>3 156.6</b>
Говьсүмбэр	20.1	0.7	19.2	0.2	30.5	21.6	6.9	1.8	0.2	38.5	10.6	0.4	10.2	17.3	89.1
Дархан-Уул	39.3	14.6	24.6	0.1	189.1	69.9	56.4	55.1	7.7	200.1	58.9	12.9	56.8	71.4	428.4
Дорноговь	115.3	0.7	114.6	0.0	76.5	25.8	32.8	11.7	6.2	177.4	22.5	37.4	46.0	71.5	369.2
Дундговь	197.6	0.6	196.3	0.8	53.8	1.3	48.7	3.6	0.2	76.8	8.1	5.3	22.6	40.7	328.1
Өмнөговь	130.5	1.7	128.8	0.0	316.4	195.2	57.4	8.3	55.5	210.9	33.7	48.9	52.8	75.6	657.8
Сэлэнгэ	176.9	79.9	94.7	2.3	330.7	128.0	193.3	5.8	3.6	182.0	32.2	17.1	49.4	83.2	689.6
Төв	283.1	83.3	198.7	1.2	177.5	99.7	70.8	3.3	3.7	133.7	15.6	3.7	42.5	71.8	594.3
<b>Зүүн бүс</b>	<b>559.9</b>	<b>24.7</b>	<b>529.9</b>	<b>5.2</b>	<b>888.6</b>	<b>662.7</b>	<b>181.0</b>	<b>34.0</b>	<b>10.9</b>	<b>315.4</b>	<b>44.8</b>	<b>16.3</b>	<b>71.7</b>	<b>182.6</b>	<b>1 763.9</b>
Дорнод	145.4	7.9	136.7	0.8	562.2	482.1	45.9	26.9	7.4	130.0	19.5	8.8	29.3	72.3	837.6
Сүхбаатар	178.9	2.0	174.2	2.7	245.0	177.7	60.2	4.6	2.5	77.3	6.4	3.3	17.8	49.9	501.2
Хэнтий	235.6	14.8	219.0	1.7	81.4	2.9	74.9	2.6	1.0	108.2	18.9	4.2	24.6	60.4	425.2
<b>Улаанбаатар</b>	<b>78.4</b>	<b>14.4</b>	<b>46.2</b>	<b>17.9</b>	<b>8 831.8</b>	<b>5 009.7</b>	<b>2 063.8</b>	<b>567.4</b>	<b>1 190.9</b>	<b>12 494.2</b>	<b>5 168.1</b>	<b>1 899.8</b>	<b>3 514.3</b>	<b>1 912.1</b>	<b>21 404.4</b>

Хүснэгт 11.6. ДНБ-д бүс, аймаг, нийслэлийн НӨ-ийн эзлэх хувь, 2018

	Хөдөө аж ахуй				Үйлдвэр лэл					Үйлчилгээ	Худалдаа байр, сууц, хоол хүнсээр үйлчлэх	Тээвэр, мэдээлэл, холбоо	Санхүү, бизнесийн бусад үйл ажиллагаа	Бусад үйлчилгээ	ДНБ
		Газар тариалан	Мал аж ахуй	ХАА-н бусад		Уул уурхай, олборлох	Боловс- руулах	Цахилгаан, усан хангамж	Барилга						
салбар =100%															
<b>Дүн</b>	<b>100.0</b>	<b>100.0</b>	<b>100.0</b>	<b>100.0</b>	<b>100.0</b>	<b>100.0</b>	<b>100.0</b>	<b>100.0</b>	<b>100.0</b>	<b>100.0</b>	<b>100.0</b>	<b>100.0</b>	<b>100.0</b>	<b>100.0</b>	<b>100.0</b>
<b>Баруун бүс</b>	<b>22.6</b>	<b>14.5</b>	<b>23.7</b>	<b>6.4</b>	<b>2.9</b>	<b>1.2</b>	<b>6.8</b>	<b>3.0</b>	<b>2.1</b>	<b>4.3</b>	<b>2.5</b>	<b>2.6</b>	<b>3.1</b>	<b>10.1</b>	<b>5.6</b>
Баян-Өлгий	4.1	2.6	4.3	1.2	0.5	0.1	1.3	0.9	0.4	1.0	0.7	0.9	0.6	2.3	1.1
Говь-Алтай	4.5	0.7	4.9	0.1	0.6	0.4	1.2	0.9	0.2	0.6	0.2	0.1	0.5	1.6	1.0
Завхан	4.8	1.3	5.2	3.9	0.4	0.0	1.3	0.4	0.2	0.9	0.6	0.6	0.6	2.0	1.1
Увс	4.6	3.9	4.7	0.8	0.7	0.5	1.6	0.0	0.3	0.9	0.6	0.4	0.7	2.0	1.2
Ховд	4.7	6.0	4.6	0.4	0.6	0.2	1.5	0.7	1.0	0.9	0.4	0.6	0.7	2.3	1.2
<b>Хангайн бүс</b>	<b>31.0</b>	<b>20.4</b>	<b>32.4</b>	<b>15.9</b>	<b>16.6</b>	<b>19.6</b>	<b>16.4</b>	<b>9.4</b>	<b>3.7</b>	<b>5.5</b>	<b>2.9</b>	<b>3.1</b>	<b>4.9</b>	<b>12.4</b>	<b>12.9</b>
Архангай	6.9	2.5	7.4	5.1	0.7	0.0	2.2	0.5	0.3	0.7	0.2	0.3	0.6	1.8	1.3
Баянхонгор	5.4	0.8	5.9	0.0	0.8	0.7	1.2	0.8	0.2	0.8	0.4	0.5	0.7	1.9	1.3
Булган	4.7	5.8	4.6	4.7	0.6	0.1	1.8	0.5	0.2	0.5	0.1	0.2	0.5	1.5	1.0
Орхон	0.4	1.6	0.2	0.0	12.2	17.5	6.0	5.8	1.6	1.3	1.1	0.8	1.2	2.2	5.8
Өвөрхангай	6.3	2.5	6.7	0.5	0.9	0.3	2.6	0.5	0.6	1.0	0.4	0.7	0.9	2.5	1.6
Хөвсгөл	7.4	7.3	7.5	5.6	1.4	1.0	2.6	1.3	0.8	1.1	0.7	0.6	0.9	2.5	1.9
<b>Төвийн бүс</b>	<b>27.9</b>	<b>53.6</b>	<b>25.2</b>	<b>12.7</b>	<b>8.7</b>	<b>6.9</b>	<b>13.2</b>	<b>11.3</b>	<b>5.7</b>	<b>6.7</b>	<b>3.2</b>	<b>5.8</b>	<b>6.7</b>	<b>13.2</b>	<b>9.8</b>
Говьсүмбэр	0.6	0.2	0.6	0.5	0.2	0.3	0.2	0.2	0.0	0.3	0.2	0.0	0.2	0.5	0.3
Дархан-Уул	1.1	4.3	0.8	0.2	1.4	0.9	1.6	7.0	0.6	1.3	1.0	0.6	1.4	2.2	1.3
Дорноговь	3.3	0.2	3.7	0.0	0.6	0.3	0.9	1.5	0.5	1.2	0.4	1.7	1.1	2.2	1.1
Дундговь	5.7	0.2	6.4	2.1	0.4	0.0	1.4	0.5	0.0	0.5	0.1	0.2	0.5	1.2	1.0
Өмнөговь	3.8	0.5	4.2	0.1	2.3	2.5	1.6	1.0	4.1	1.4	0.6	2.3	1.3	2.3	2.0
Сэлэнгэ	5.1	23.6	3.1	6.4	2.4	1.6	5.5	0.7	0.3	1.2	0.6	0.8	1.2	2.6	2.1
Төв	8.2	24.6	6.4	3.3	1.3	1.3	2.0	0.4	0.3	0.9	0.3	0.2	1.0	2.2	1.8
<b>Зүүн бүс</b>	<b>16.2</b>	<b>7.3</b>	<b>17.2</b>	<b>14.7</b>	<b>6.6</b>	<b>8.4</b>	<b>5.1</b>	<b>4.3</b>	<b>0.8</b>	<b>2.1</b>	<b>0.8</b>	<b>0.8</b>	<b>1.7</b>	<b>5.6</b>	<b>5.5</b>
Дорнод	4.2	2.3	4.4	2.3	4.2	6.1	1.3	3.4	0.5	0.8	0.3	0.4	0.7	2.2	2.6
Сүхбаатар	5.2	0.6	5.7	7.6	1.8	2.3	1.7	0.6	0.2	0.5	0.1	0.2	0.4	1.5	1.6
Хэнтий	6.8	4.4	7.1	4.7	0.6	0.0	2.1	0.3	0.1	0.7	0.3	0.2	0.6	1.9	1.3
<b>Улаанбаатар</b>	<b>2.3</b>	<b>4.2</b>	<b>1.5</b>	<b>50.3</b>	<b>65.3</b>	<b>63.8</b>	<b>58.5</b>	<b>71.9</b>	<b>87.7</b>	<b>81.5</b>	<b>90.7</b>	<b>87.8</b>	<b>83.6</b>	<b>58.6</b>	<b>66.3</b>

Хүснэгт 11.7. Бүс, аймаг, нийслэлийн ДНБ-д салбарын НӨ-ийн эзлэх хувь, 2018

	Хөдөө аж ахуй				Үйлд-вэрлэл					Үйлчилгээ	Худалдаа байр, сууц, хоол хүнсээр үйлчлэх	Тээвэр, мэдээлэл, холбоо	Санхүү, бизнесийн бусад үйл ажиллагаа	Бусад үйлчилгээ	ДНБ
		Газар тариалан	Мал аж ахуй	ХАА-н бусад		Уул уурхай, олборлох	Боловс-руулах	Цахилгаан, усан хангамж	Барилга						
бүс, аймаг, нийслэл =100%															
<b>Дүн</b>	<b>10.7</b>	<b>1.0</b>	<b>9.5</b>	<b>0.1</b>	<b>41.9</b>	<b>24.3</b>	<b>10.9</b>	<b>2.4</b>	<b>4.2</b>	<b>47.4</b>	<b>17.6</b>	<b>6.7</b>	<b>13.0</b>	<b>10.1</b>	<b>100.0</b>
<b>Баруун бүс</b>	<b>42.9</b>	<b>2.7</b>	<b>40.1</b>	<b>0.1</b>	<b>21.2</b>	<b>5.1</b>	<b>13.2</b>	<b>1.3</b>	<b>1.6</b>	<b>35.9</b>	<b>7.7</b>	<b>3.1</b>	<b>7.0</b>	<b>18.1</b>	<b>100.0</b>
Баян-Өлгий	38.5	2.3	36.0	0.1	18.5	2.9	12.0	2.0	1.6	43.0	10.6	5.0	7.4	20.1	100.0
Говь-Алтай	47.7	0.7	46.9	0.0	25.1	8.9	13.3	2.2	0.7	27.2	4.0	0.9	6.1	16.2	100.0
Завхан	46.6	1.2	45.0	0.4	15.2	0.8	12.8	1.0	0.6	38.3	9.9	3.6	6.9	17.9	100.0
Увс	40.9	3.4	37.4	0.1	24.7	9.4	14.1	0.1	1.0	34.4	8.2	2.2	7.5	16.5	100.0
Ховд	41.8	5.3	36.5	0.0	22.4	3.7	13.6	1.5	3.6	35.8	5.7	3.6	7.2	19.4	100.0
<b>Хангайн бүс</b>	<b>25.8</b>	<b>1.7</b>	<b>24.0</b>	<b>0.1</b>	<b>54.0</b>	<b>37.1</b>	<b>13.9</b>	<b>1.8</b>	<b>1.2</b>	<b>20.3</b>	<b>3.9</b>	<b>1.6</b>	<b>5.0</b>	<b>9.7</b>	<b>100.0</b>
Архангай	55.1	1.9	52.7	0.4	20.8	0.6	18.4	0.9	0.9	24.1	2.5	1.4	6.2	14.0	100.0
Баянхонгор	44.3	0.7	43.6	0.0	25.9	13.4	10.2	1.6	0.7	29.9	4.8	2.8	7.3	15.0	100.0
Булган	51.2	6.2	44.5	0.5	24.0	2.2	20.0	1.1	0.7	24.8	1.5	1.1	6.7	15.6	100.0
Орхон	0.7	0.3	0.4	0.0	88.3	73.5	11.2	2.4	1.1	11.0	3.4	1.0	2.8	3.8	100.0
Өвөрхангай	43.1	1.7	41.4	0.0	25.5	5.0	17.9	0.9	1.7	31.4	4.8	3.0	7.6	15.9	100.0
Хөвсгөл	41.7	4.0	37.3	0.3	30.5	12.1	14.9	1.7	1.8	27.9	6.4	2.0	6.4	13.1	100.0
<b>Төвийн бүс</b>	<b>30.5</b>	<b>5.7</b>	<b>24.6</b>	<b>0.1</b>	<b>37.2</b>	<b>17.2</b>	<b>14.8</b>	<b>2.8</b>	<b>2.4</b>	<b>32.3</b>	<b>5.8</b>	<b>4.0</b>	<b>8.9</b>	<b>13.7</b>	<b>100.0</b>
Говьсүмбэр	22.6	0.8	21.6	0.2	34.2	24.2	7.7	2.1	0.2	43.2	11.9	0.5	11.5	19.4	100.0
Дархан-Уул	9.2	3.4	5.8	0.0	44.1	16.3	13.2	12.9	1.8	46.7	13.8	3.0	13.3	16.7	100.0
Дорноговь	31.2	0.2	31.0	0.0	20.7	7.0	8.9	3.2	1.7	48.1	6.1	10.1	12.5	19.4	100.0
Дундговь	60.2	0.2	59.8	0.2	16.4	0.4	14.8	1.1	0.1	23.4	2.5	1.6	6.9	12.4	100.0
Өмнөговь	19.8	0.3	19.6	0.0	48.1	29.7	8.7	1.3	8.4	32.1	5.1	7.4	8.0	11.5	100.0
Сэлэнгэ	25.7	11.6	13.7	0.3	48.0	18.6	28.0	0.8	0.5	26.4	4.7	2.5	7.2	12.1	100.0
Төв	47.6	14.0	33.4	0.2	29.9	16.8	11.9	0.6	0.6	22.5	2.6	0.6	7.2	12.1	100.0
<b>Зүүн бүс</b>	<b>31.7</b>	<b>1.4</b>	<b>30.0</b>	<b>0.3</b>	<b>50.4</b>	<b>37.6</b>	<b>10.3</b>	<b>1.9</b>	<b>0.6</b>	<b>17.9</b>	<b>2.5</b>	<b>0.9</b>	<b>4.1</b>	<b>10.4</b>	<b>100.0</b>
Дорнод	17.4	0.9	16.3	0.1	67.1	57.6	5.5	3.2	0.9	15.5	2.3	1.1	3.5	8.6	100.0
Сүхбаатар	35.7	0.4	34.8	0.5	48.9	35.5	12.0	0.9	0.5	15.4	1.3	0.7	3.5	10.0	100.0
Хэнтий	55.4	3.5	51.5	0.4	19.2	0.7	17.6	0.6	0.2	25.4	4.5	1.0	5.8	14.2	100.0
<b>Улаанбаатар</b>	<b>0.4</b>	<b>0.1</b>	<b>0.2</b>	<b>0.1</b>	<b>41.3</b>	<b>23.4</b>	<b>9.6</b>	<b>2.7</b>	<b>5.6</b>	<b>58.4</b>	<b>24.1</b>	<b>8.9</b>	<b>16.4</b>	<b>8.9</b>	<b>100.0</b>

Хүснэгт 11.8. ҮХНХ, бүс, аймаг, нийслэлээр, салбараар, 2016-2018

	2016			2017	2018							
	Хөдөө аж ахуй	Үйлдвэрлэл	Үйлчилгээ		Хөдөө аж ахуй	Үйлдвэрлэл	Үйлчилгээ					
тэрбум төгрөг												
<b>Бүгд</b>	<b>4 915.1</b>	<b>995.9</b>	<b>1 833.0</b>	<b>2 086.2</b>	<b>6 869.3</b>	<b>1 074.1</b>	<b>2 270.2</b>	<b>3 525.0</b>	<b>9 630.5</b>	<b>1 125.4</b>	<b>4 297.2</b>	<b>4 207.9</b>
<b>Баруун бүс</b>	<b>301.9</b>	<b>212.3</b>	<b>28.0</b>	<b>61.7</b>	<b>389.3</b>	<b>198.4</b>	<b>100.7</b>	<b>90.2</b>	<b>513.9</b>	<b>223.1</b>	<b>66.1</b>	<b>224.7</b>
Баян-Өлгий	62.2	52.2	2.8	7.3	48.5	28.7	3.5	16.3	69.0	31.6	7.1	30.3
Говь-Алтай	39.2	26.7	6.9	5.5	40.2	30.5	1.6	8.1	86.9	34.3	20.3	32.3
Завхан	85.0	57.5	4.0	23.6	123.4	60.5	34.6	28.3	152.0	68.4	3.8	79.9
Увс	50.2	34.3	4.8	11.1	65.3	34.6	9.1	21.6	92.6	39.3	15.4	38.0
Ховд	65.3	41.6	9.5	14.2	111.9	44.1	51.9	15.9	113.4	49.4	19.6	44.3
<b>Хангайн бүс</b>	<b>645.1</b>	<b>371.7</b>	<b>63.4</b>	<b>210.0</b>	<b>851.2</b>	<b>385.1</b>	<b>208.9</b>	<b>257.2</b>	<b>1 178.8</b>	<b>431.1</b>	<b>395.5</b>	<b>352.2</b>
Архангай	118.7	109.4	2.1	7.2	120.2	106.3	3.8	10.1	153.4	120.4	11.2	21.8
Баянхонгор	62.1	47.8	2.9	11.4	93.8	53.1	5.1	35.7	161.9	59.1	8.6	94.2
Булган	68.6	60.7	1.6	6.2	69.5	58.2	2.9	8.5	92.1	63.1	10.0	19.0
Орхон	168.4	3.1	11.2	154.1	305.3	4.1	141.2	160.0	471.0	3.9	337.3	129.8
Өвөрхангай	93.1	76.0	3.6	13.6	111.0	82.4	5.5	23.1	145.7	92.1	10.3	43.3
Хөвсгөл	134.2	74.8	42.0	17.4	151.3	81.0	50.5	19.8	154.7	92.4	18.1	44.2
<b>Төвийн бүс</b>	<b>507.6</b>	<b>191.9</b>	<b>205.7</b>	<b>109.9</b>	<b>642.8</b>	<b>227.1</b>	<b>280.1</b>	<b>135.6</b>	<b>840.5</b>	<b>241.4</b>	<b>307.1</b>	<b>292.0</b>
Говьсүмбэр	20.3	3.4	13.8	3.0	21.0	4.2	12.8	4.1	34.2	4.7	22.2	7.3
Дархан-Уул	59.9	7.4	17.7	34.7	80.1	9.6	31.6	38.9	153.3	9.5	73.5	70.3
Дорноговь	43.9	17.0	5.0	22.0	48.1	18.5	2.9	26.8	80.4	20.8	17.1	42.5
Дундговь	38.8	19.0	12.1	7.7	38.6	20.8	5.8	12.0	48.9	23.4	8.8	16.6
Өмнөговь	185.2	24.2	144.7	16.2	255.6	26.6	208.7	20.3	237.4	29.4	117.8	90.3
Сэлэнгэ	51.8	34.2	3.2	14.5	83.1	65.3	3.2	14.6	136.3	59.7	46.6	30.1
Төв	107.7	86.6	9.2	11.9	116.3	82.2	15.1	19.0	149.9	94.1	21.1	34.8
<b>Зүүн бүс</b>	<b>187.4</b>	<b>138.4</b>	<b>25.6</b>	<b>23.5</b>	<b>265.6</b>	<b>186.0</b>	<b>45.7</b>	<b>34.0</b>	<b>339.7</b>	<b>184.9</b>	<b>73.1</b>	<b>81.7</b>
Дорнод	64.6	31.8	19.5	13.3	93.6	39.5	37.2	16.9	122.1	44.0	49.3	28.9
Сүхбаатар	57.2	46.9	4.3	6.0	70.9	55.0	6.6	9.4	94.7	61.9	16.0	16.7
Хэнтий	65.7	59.7	1.7	4.3	101.1	91.5	1.9	7.7	122.9	79.0	7.8	36.1
<b>Улаанбаатар</b>	<b>3 273.1</b>	<b>81.7</b>	<b>1 510.3</b>	<b>1 681.1</b>	<b>4 720.5</b>	<b>77.5</b>	<b>1 634.8</b>	<b>3 008.2</b>	<b>6 757.7</b>	<b>45.0</b>	<b>3 455.5</b>	<b>3 257.2</b>

Хүснэгт 11.9. ҮХНХ, бүс, аймаг, нийслэлээр, хөрөнгийн ангиллаар, 2018

	БҮГД						Бүгд	Бүтэц, хөрөнгийн ангиллаар				
	Орон сууцны барилга	Бусад барилга, байгууламж	Машин, тоног төхөөрөмж	Биологийн өсөж үрждэг хөрөнгө	Бусад үндсэн хөрөнгө	Орон сууцны барилга		Бусад барилга, байгууламж	Машин, тоног төхөөрөмж	Биологийн өсөж үрждэг хөрөнгө	Бусад үндсэн хөрөнгө	
	тэрбум төгрөг						дүнд эзлэх хувь					
<b>Дүн</b>	<b>9 630.5</b>	<b>1 236.0</b>	<b>2 968.2</b>	<b>3 772.7</b>	<b>1 060.3</b>	<b>593.4</b>	<b>100.0</b>	<b>12.8</b>	<b>30.8</b>	<b>39.2</b>	<b>11.0</b>	<b>6.2</b>
<b>Баруун бүс</b>	<b>513.9</b>	<b>51.5</b>	<b>183.9</b>	<b>35.8</b>	<b>222.8</b>	<b>19.9</b>	<b>100.0</b>	<b>10.0</b>	<b>35.8</b>	<b>7.0</b>	<b>43.4</b>	<b>3.9</b>
Баян-Өлгий	69.0	2.5	29.7	3.5	31.6	1.7	100.0	3.7	43.0	5.0	45.8	2.5
Говь-Алтай	86.9	5.6	39.6	6.2	34.4	1.1	100.0	6.5	45.5	7.2	39.6	1.3
Завхан	152.0	28.5	50.2	3.6	68.3	1.4	100.0	18.7	33.0	2.4	44.9	0.9
Увс	92.6	3.3	25.0	12.5	38.9	13.0	100.0	3.5	27.0	13.5	42.0	14.0
Ховд	113.4	11.6	39.5	10.0	49.6	2.7	100.0	10.2	34.8	8.8	43.8	2.4
<b>Хангайн бүс</b>	<b>1 178.8</b>	<b>84.5</b>	<b>366.1</b>	<b>237.4</b>	<b>428.6</b>	<b>62.1</b>	<b>100.0</b>	<b>7.2</b>	<b>31.1</b>	<b>20.1</b>	<b>36.4</b>	<b>5.3</b>
Архангай	153.4	3.1	19.5	5.9	119.6	5.3	100.0	2.0	12.7	3.9	77.9	3.5
Баянхонгор	161.9	31.1	54.6	13.1	59.3	3.8	100.0	19.2	33.7	8.1	36.6	2.3
Булган	92.1	3.1	16.9	7.6	63.3	1.2	100.0	3.3	18.3	8.3	68.7	1.3
Орхон	471.0	34.2	190.9	194.8	3.1	48.1	100.0	7.3	40.5	41.4	0.7	10.2
Өвөрхангай	145.7	8.3	35.2	8.1	92.0	2.1	100.0	5.7	24.1	5.6	63.2	1.5
Хөвсгөл	154.7	4.7	49.1	7.9	91.4	1.6	100.0	3.0	31.7	5.1	59.1	1.0
<b>Төвийн бүс</b>	<b>840.5</b>	<b>42.8</b>	<b>259.6</b>	<b>281.5</b>	<b>206.8</b>	<b>49.7</b>	<b>100.0</b>	<b>5.1</b>	<b>30.9</b>	<b>33.5</b>	<b>24.6</b>	<b>5.9</b>
Говьсүмбэр	34.2	- 0.6	10.4	18.5	4.7	1.2	100.0	-1.8	30.4	54.0	13.9	3.6
Дархан-Уул	153.3	31.7	48.4	49.5	7.2	16.5	100.0	20.7	31.6	32.3	4.7	10.8
Дорноговь	80.4	4.9	34.2	11.6	20.7	9.0	100.0	6.1	42.6	14.4	25.7	11.1
Дундговь	48.9	0.5	15.8	3.3	23.4	5.9	100.0	1.0	32.4	6.8	47.9	12.0
Өмнөговь	237.4	- 0.9	70.9	131.7	29.3	6.4	100.0	-0.4	29.9	55.5	12.3	2.7
Сэлэнгэ	136.3	4.7	48.0	46.0	32.2	5.5	100.0	3.4	35.2	33.8	23.6	4.0
Төв	149.9	2.6	31.9	20.9	89.3	5.2	100.0	1.7	21.3	13.9	59.6	3.5
<b>Зүүн бүс</b>	<b>339.7</b>	<b>14.7</b>	<b>112.2</b>	<b>13.3</b>	<b>185.1</b>	<b>14.4</b>	<b>100.0</b>	<b>4.3</b>	<b>33.0</b>	<b>3.9</b>	<b>54.5</b>	<b>4.2</b>
Дорнод	122.1	6.7	61.7	3.0	43.9	6.8	100.0	5.5	50.5	2.5	36.0	5.5
Сүхбаатар	94.7	2.8	23.0	3.2	61.8	3.9	100.0	2.9	24.3	3.4	65.3	4.1
Хэнтий	122.9	5.1	27.5	7.1	79.4	3.8	100.0	4.2	22.4	5.8	64.6	3.1
<b>Улаанбаатар</b>	<b>6 757.7</b>	<b>1 042.4</b>	<b>2 046.4</b>	<b>3 204.5</b>	<b>17.0</b>	<b>447.2</b>	<b>100.0</b>	<b>15.4</b>	<b>30.3</b>	<b>47.4</b>	<b>0.3</b>	<b>6.6</b>

Хүснэгт 11.10. Бүс, аймаг, нийслэлийн үндсэн үзүүлэлтүүд, 2015-2018

1. Баруун бүс

	Хэмжих нэгж	2015	2016	2017	2018
ДНБ, оны үнээр	тэрбум төгрөг	1 511.1	1 459.8	1 549.7	1 823.9
Хөдөө аж ахуй	%	43.8	41.2	39.9	42.9
Үйлдвэрлэл	%	16.6	19.0	19.5	21.2
Уул уурхай, олборлолт	%	5.3	6.4	5.7	5.1
Боловсруулах	%	8.3	8.6	11.0	13.2
Эрчим хүч, усан хангамж	%	1.0	1.7	1.2	1.3
Барилга	%	2.0	2.2	1.6	1.6
Үйлчилгээ	%	39.6	39.9	40.6	35.9
Худалдаа, зочид буудал, нийтийн хоол	%	8.7	8.0	8.7	7.7
Тээвэр, мэдээлэл, холбоо	%	3.2	3.0	3.5	3.1
Санхүү, бизнесийн бусад үйл ажиллагаа	%	7.0	7.1	7.6	7.0
Бусад үйлчилгээ	%	20.6	21.8	20.8	18.1
ДНБ-ий дүнд эзлэх хувь (оролцоо)	%	6.5	6.1	5.6	5.6
Нэг хүнд ногдох ДНБ	мянган төгрөг	3 957.4	3 740.4	3 900.1	4 512.8
Нэг хүнд ногдох ДНБ, улсын түвшин = 100	%	50.7	47.3	43.3	44.1
Хувийн хэвшлийн НӨ-ийн ДНБ-д эзлэх хувь	%	78.5	76.3	77.7	80.7
Үндсэн хөрөнгийн нийт хуримтлал	тэрбум төгрөг	277.3	301.9	389.3	513.9
ҮХНХ-ын дүнд эзлэх хувь (оролцоо)	%	5.9	6.1	5.7	5.3

2. Хангайн бүс

	Хэмжих нэгж	2015	2016	2017	2018
ДНБ, оны үнээр	тэрбум төгрөг	3 053.9	3 001.5	3 794.3	4 158.5
Хөдөө аж ахуй	%	33.9	31.4	26.0	25.8
Үйлдвэрлэл	%	41.4	44.2	53.2	54.0
Уул уурхай, олборлолт	%	28.3	28.2	37.0	37.1
Боловсруулах	%	9.4	12.1	13.4	13.9
Эрчим хүч, усан хангамж	%	1.9	2.5	1.9	1.8
Барилга	%	1.8	1.5	0.9	1.2
Үйлчилгээ	%	24.7	24.4	20.7	20.3
Худалдаа, зочид буудал, нийтийн хоол	%	5.3	4.6	4.1	3.9
Тээвэр, мэдээлэл, холбоо	%	1.8	1.6	1.5	1.6
Санхүү, бизнесийн бусад үйл ажиллагаа	%	5.6	5.7	5.0	5.0
Бусад үйлчилгээ	%	12.0	12.5	10.1	9.7
ДНБ-д эзлэх хувь	%	13.2	12.5	13.6	12.9
Нэг хүнд ногдох ДНБ	мянган төгрөг	5 355.3	5 180.2	6 434.1	6 965.3
Нэг хүнд ногдох ДНБ, улсын түвшин = 100	%	68.6	65.5	71.5	68.1
Хувийн хэвшлийн НӨ-ийн ДНБ-д эзлэх хувь	%	64.9	62.3	55.8	55.7
Үндсэн хөрөнгийн нийт хуримтлал	тэрбум төгрөг	615.3	645.1	851.2	1 178.8
ҮХНХ-ын дүнд эзлэх хувь (оролцоо)	%	13.0	13.1	12.4	12.2

### 3. Төвийн бүс

	Хэмжих нэгж	2015	2016	2017	2018
ДНБ, оны үнээр	тэрбум төгрөг	2 348.2	2 439.0	2 870.8	3 156.6
Хөдөө аж ахуй	%	35.1	29.7	25.0	30.5
Үйлдвэрлэл	%	29.4	35.2	41.9	37.2
Уул уурхай, олборлолт	%	9.9	17.0	23.8	17.2
Боловсруулах	%	15.2	14.0	14.4	14.8
Эрчим хүч, усан хангамж	%	3.2	3.0	2.8	2.8
Барилга	%	1.1	1.2	0.8	2.4
Үйлчилгээ	%	35.5	35.2	33.2	32.3
Худалдаа, зочид буудал, нийтийн хоол	%	6.7	6.2	5.7	5.8
Тээвэр, мэдээлэл, холбоо	%	3.9	3.6	3.5	4.0
Санхүү, бизнесийн бусад үйл ажиллагаа	%	9.0	9.0	9.8	8.9
Бусад үйлчилгээ	%	16.0	16.4	14.2	13.7
ДНБ-д эзлэх хувь	%	10.1	10.2	10.3	9.8
Нэг хүнд ногдох ДНБ	мянган төгрөг	4 927.8	5 033.2	5 772.0	6 224.5
Нэг хүнд ногдох ДНБ, улсын түвшин = 100	%	63.1	63.6	64.1	60.9
Хувийн хэвшлийн НӨ-ийн ДНБ-д эзлэх хувь	%	78.6	73.2	79.6	82.4
Үндсэн хөрөнгийн нийт хуримтлал	тэрбум төгрөг	491.8	507.6	642.8	840.5
ҮХНХ-ын дүнд эзлэх хувь (оролцоо)	%	10.4	10.3	9.4	8.7

### 4. Зүүн бүс

	Хэмжих нэгж	2015	2016	2017	2018
ДНБ, оны үнээр	тэрбум төгрөг	1 272.4	1 339.4	1 556.2	1 763.9
Хөдөө аж ахуй	%	35.9	30.7	28.5	31.7
Үйлдвэрлэл	%	40.9	48.8	52.9	50.4
Уул уурхай, олборлолт	%	30.2	36.9	44.2	37.6
Боловсруулах	%	7.8	8.4	6.1	10.3
Эрчим хүч, усан хангамж	%	1.7	2.4	2.2	1.9
Барилга	%	1.1	1.1	0.4	0.6
Үйлчилгээ	%	23.2	20.5	18.6	17.9
Худалдаа, зочид буудал, нийтийн хоол	%	3.7	2.8	2.3	2.5
Тээвэр, мэдээлэл, холбоо	%	1.0	0.8	0.8	0.9
Санхүү, бизнесийн бусад үйл ажиллагаа	%	5.4	4.2	4.1	4.1
Бусад үйлчилгээ	%	13.2	12.8	11.3	10.4
ДНБ-д эзлэх хувь	%	5.5	5.6	5.6	5.5
Нэг хүнд ногдох ДНБ	мянган төгрөг	6 192.9	6 394.4	7 267.6	8 028.5
Нэг хүнд ногдох ДНБ, улсын түвшин = 100	%	79.3	80.8	80.8	78.5
Хувийн хэвшлийн НӨ-ийн ДНБ-д эзлэх хувь	%	84.9	84.6	86.2	87.4
Үндсэн хөрөнгийн нийт хуримтлал	тэрбум төгрөг	196.9	187.4	265.6	339.7
ҮХНХ-ын дүнд эзлэх хувь (оролцоо)	%	4.2	3.8	3.9	3.5

## 5. Архангай аймаг

	Хэмжих нэгж	2015	2016	2017	2018
ДНБ, оны үнээр	тэрбум төгрөг	417.3	367.1	418.2	431.4
Хөдөө аж ахуй	%	60.6	58.8	56.6	55.1
Үйлдвэрлэл	%	16.8	15.6	20.2	20.8
Уул уурхай, олборлолт	%	0.5	0.7	0.6	0.6
Боловсруулах	%	14.6	13.4	18.2	18.4
Эрчим хүч, усан хангамж	%	0.6	0.7	0.5	0.9
Барилга	%	1.1	0.8	0.9	0.9
Үйлчилгээ	%	22.6	25.6	23.2	24.1
Худалдаа, зочид буудал, нийтийн хоол	%	2.8	2.7	2.4	2.5
Тээвэр, мэдээлэл, холбоо	%	1.3	1.3	1.4	1.4
Санхүү, бизнесийн бусад үйл ажиллагаа	%	5.3	6.2	5.9	6.2
Бусад үйлчилгээ	%	13.1	15.4	13.5	14.0
ДНБ-д эзлэх хувь	%	1.8	1.5	1.5	1.3
Нэг хүнд ногдох ДНБ	мянган төгрөг	4 519.7	3 962.8	4 438.5	4 518.9
Нэг хүнд ногдох ДНБ, улсын түвшин = 100	%	57.9	50.1	49.3	44.2
Хувийн хэвшлийн НӨ-ийн ДНБ-д эзлэх хувь	%	86.7	84.3	86.1	85.6
Үндсэн хөрөнгийн нийт хуримтлал	тэрбум төгрөг	114.7	118.7	120.2	153.4
ҮХНХ-ын дүнд эзлэх хувь (оролцоо)	%	2.4	2.4	1.7	1.6

## 6. Баян-Өлгий аймаг

	Хэмжих нэгж	2015	2016	2017	2018
ДНБ, оны үнээр	тэрбум төгрөг	311.0	307.1	326.8	370.9
Хөдөө аж ахуй	%	40.7	38.9	35.3	38.5
Үйлдвэрлэл	%	13.8	16.1	18.0	18.5
Уул уурхай, олборлолт	%	2.6	2.4	2.4	2.9
Боловсруулах	%	8.1	9.2	11.2	12.0
Эрчим хүч, усан хангамж	%	1.7	1.8	1.8	2.0
Барилга	%	1.4	2.7	2.6	1.6
Үйлчилгээ	%	45.5	45.0	46.8	43.0
Худалдаа, зочид буудал, нийтийн хоол	%	11.1	11.0	11.6	10.6
Тээвэр, мэдээлэл, холбоо	%	5.5	4.8	5.6	5.0
Санхүү, бизнесийн бусад үйл ажиллагаа	%	7.0	6.9	7.4	7.4
Бусад үйлчилгээ	%	22.0	22.3	22.2	20.1
ДНБ-д эзлэх хувь	%	1.3	1.3	1.2	1.1
Нэг хүнд ногдох ДНБ	мянган төгрөг	3 257.5	3 115.3	3 253.1	3 612.2
Нэг хүнд ногдох ДНБ, улсын түвшин = 100	%	41.7	39.4	36.1	35.3
Хувийн хэвшлийн НӨ-ийн ДНБ-д эзлэх хувь	%	77.3	76.2	76.5	78.6
Үндсэн хөрөнгийн нийт хуримтлал	тэрбум төгрөг	36.4	62.2	48.5	69.0
ҮХНХ-ын дүнд эзлэх хувь (оролцоо)	%	0.8	1.3	0.7	0.7

## 7. Баянхонгор аймаг

	Хэмжих нэгж	2015	2016	2017	2018
ДНБ, оны үнээр	тэрбум төгрөг	366.1	348.0	399.8	417.7
Хөдөө аж ахуй	%	47.3	44.6	43.9	44.3
Үйлдвэрлэл	%	22.3	23.7	26.0	25.9
Уул уурхай, олборлолт	%	12.7	14.8	12.7	13.4
Боловсруулах	%	7.8	6.6	10.8	10.2
Эрчим хүч, усан хангамж	%	1.2	1.5	1.7	1.6
Барилга	%	0.5	0.8	0.7	0.7
Үйлчилгээ	%	30.4	31.7	30.1	29.9
Худалдаа, зочид буудал, нийтийн хоол	%	5.2	4.9	5.2	4.8
Тээвэр, мэдээлэл, холбоо	%	2.8	2.5	2.7	2.8
Санхүү, бизнесийн бусад үйл ажиллагаа	%	6.6	7.1	6.9	7.3
Бусад үйлчилгээ	%	15.8	17.2	15.2	15.0
ДНБ-д эзлэх хувь	%	1.6	1.5	1.4	1.3
Нэг хүнд ногдох ДНБ	мянган төгрөг	4 398.4	4 119.4	4 633.2	4 756.9
Нэг хүнд ногдох ДНБ, улсын түвшин = 100	%	56.3	52.1	51.5	46.5
Хувийн хэвшлийн НӨ-ийн ДНБ-д эзлэх хувь	%	83.6	81.9	83.7	84.3
Үндсэн хөрөнгийн нийт хуримтлал	тэрбум төгрөг	55.9	62.1	93.8	161.9
ҮХНХ-ын дүнд эзлэх хувь (оролцоо)	%	1.2	1.3	1.4	1.7

## 8. Булган аймаг

	Хэмжих нэгж	2015	2016	2017	2018
ДНБ, оны үнээр	тэрбум төгрөг	301.4	280.8	285.5	318.5
Хөдөө аж ахуй	%	59.3	55.5	50.3	51.2
Үйлдвэрлэл	%	17.4	19.4	24.0	24.0
Уул уурхай, олборлолт	%	1.8	1.9	1.9	2.2
Боловсруулах	%	13.7	15.3	19.9	20.0
Эрчим хүч, усан хангамж	%	0.9	1.4	1.4	1.1
Барилга	%	1.1	0.7	0.7	0.7
Үйлчилгээ	%	23.3	25.1	25.8	24.8
Худалдаа, зочид буудал, нийтийн хоол	%	1.7	1.4	1.5	1.5
Тээвэр, мэдээлэл, холбоо	%	0.9	0.9	1.1	1.1
Санхүү, бизнесийн бусад үйл ажиллагаа	%	6.0	6.3	6.9	6.7
Бусад үйлчилгээ	%	14.7	16.5	16.3	15.6
ДНБ-д эзлэх хувь	%	1.3	1.2	1.0	1.0
Нэг хүнд ногдох ДНБ	мянган төгрөг	5 024.2	4 649.7	4 635.4	5 145.0
Нэг хүнд ногдох ДНБ, улсын түвшин = 100	%	64.3	58.8	51.5	50.3
Хувийн хэвшлийн НӨ-ийн ДНБ-д эзлэх хувь	%	83.9	81.0	82.1	83.3
Үндсэн хөрөнгийн нийт хуримтлал	тэрбум төгрөг	74.0	68.6	69.5	92.1
ҮХНХ-ын дүнд эзлэх хувь (оролцоо)	%	1.6	1.4	1.0	1.0

## 9. Говь-Алтай аймаг

	Хэмжих нэгж	2015	2016	2017	2018
ДНБ, оны үнээр	тэрбум төгрөг	237.1	247.6	266.1	323.4
Хөдөө аж ахуй	%	47.0	44.7	45.8	47.7
Үйлдвэрлэл	%	19.3	22.7	22.9	25.1
Уул уурхай, олборлолт	%	10.8	11.1	10.3	8.9
Боловсруулах	%	6.8	6.4	10.3	13.3
Эрчим хүч, усан хангамж	%	1.0	4.3	1.8	2.2
Барилга	%	0.8	0.9	0.5	0.7
Үйлчилгээ	%	33.6	32.6	31.3	27.2
Худалдаа, зочид буудал, нийтийн хоол	%	5.1	4.4	4.4	4.0
Тээвэр, мэдээлэл, холбоо	%	1.1	0.9	1.0	0.9
Санхүү, бизнесийн бусад үйл ажиллагаа	%	6.8	6.5	6.7	6.1
Бусад үйлчилгээ	%	20.6	20.8	19.2	16.2
ДНБ-д эзлэх хувь	%	1.0	1.0	1.0	1.0
Нэг хүнд ногдох ДНБ	мянган төгрөг	4 207.5	4 392.8	4 663.4	5 589.1
Нэг хүнд ногдох ДНБ, улсын түвшин = 100	%	53.9	55.5	51.8	54.7
Хувийн хэвшлийн НӨ-ийн ДНБ-д эзлэх хувь	%	78.1	75.1	78.3	81.3
Үндсэн хөрөнгийн нийт хуримтлал	тэрбум төгрөг	36.1	39.2	40.2	86.9
ҮХНХ-ын дүнд эзлэх хувь (оролцоо)	%	0.8	0.8	0.6	0.9

## 10. Дорноговь аймаг

	Хэмжих нэгж	2015	2016	2017	2018
ДНБ, оны үнээр	тэрбум төгрөг	261.3	272.3	296.0	369.2
Хөдөө аж ахуй	%	36.0	25.6	27.3	31.2
Үйлдвэрлэл	%	8.0	18.1	17.4	20.7
Уул уурхай, олборлолт	%	- 2.8	4.8	5.5	7.0
Боловсруулах	%	7.0	8.0	6.5	8.9
Эрчим хүч, усан хангамж	%	2.1	3.3	3.4	3.2
Барилга	%	1.7	2.0	2.1	1.7
Үйлчилгээ	%	56.0	56.4	55.3	48.1
Худалдаа, зочид буудал, нийтийн хоол	%	7.7	6.8	6.9	6.1
Тээвэр, мэдээлэл, холбоо	%	12.4	12.6	12.3	10.1
Санхүү, бизнесийн бусад үйл ажиллагаа	%	12.4	13.3	13.7	12.5
Бусад үйлчилгээ	%	23.4	23.6	22.4	19.4
ДНБ-д эзлэх хувь	%	1.1	1.1	1.1	1.1
Нэг хүнд ногдох ДНБ	мянган төгрөг	4 127.7	4 197.8	4 392.0	5 360.5
Нэг хүнд ногдох ДНБ, улсын түвшин = 100	%	52.8	53.1	48.8	52.4
Хувийн хэвшлийн НӨ-ийн ДНБ-д эзлэх хувь	%	73.9	68.8	71.0	75.8
Үндсэн хөрөнгийн нийт хуримтлал	тэрбум төгрөг	41.9	43.9	48.1	80.4
ҮХНХ-ын дүнд эзлэх хувь (оролцоо)	%	0.9	0.9	0.7	0.8

## 11. Дорнод аймаг

	Хэмжих нэгж	2015	2016	2017	2018
ДНБ, оны үнээр	тэрбум төгрөг	597.7	676.7	799.2	837.6
Хөдөө аж ахуй	%	17.1	14.4	13.8	17.4
Үйлдвэрлэл	%	61.7	68.7	71.0	67.1
Уул уурхай, олборлолт	%	53.0	59.1	64.0	57.6
Боловсруулах	%	4.5	4.0	3.1	5.5
Эрчим хүч, усан хангамж	%	2.7	4.0	3.5	3.2
Барилга	%	1.5	1.7	0.4	0.9
Үйлчилгээ	%	21.2	17.0	15.1	15.5
Худалдаа, зочид буудал, нийтийн хоол	%	4.6	2.8	2.1	2.3
Тээвэр, мэдээлэл, холбоо	%	1.0	0.7	0.7	1.1
Санхүү, бизнесийн бусад үйл ажиллагаа	%	4.5	3.3	3.3	3.5
Бусад үйлчилгээ	%	11.1	10.1	9.0	8.6
ДНБ-д эзлэх хувь	%	2.6	2.8	2.9	2.6
Нэг хүнд ногдох ДНБ	мянган төгрөг	7 900.6	8 778.6	10 162.5	10 353.4
Нэг хүнд ногдох ДНБ, улсын түвшин = 100	%	101.2	111.0	112.9	101.2
Хувийн хэвшлийн НӨ-ийн ДНБ-д эзлэх хувь	%	86.0	85.7	87.4	87.5
Үндсэн хөрөнгийн нийт хуримтлал	тэрбум төгрөг	57.4	64.6	93.6	122.1
ҮХНХ-ын дүнд эзлэх хувь (оролцоо)	%	1.2	1.3	1.4	1.3

## 12. Дундговь аймаг

	Хэмжих нэгж	2015	2016	2017	2018
ДНБ, оны үнээр	тэрбум төгрөг	237.6	226.1	258.2	328.1
Хөдөө аж ахуй	%	60.1	55.1	56.7	17.4
Үйлдвэрлэл	%	11.9	14.1	14.7	67.1
Уул уурхай, олборлолт	%	1.4	1.1	0.8	57.6
Боловсруулах	%	9.5	11.6	12.7	5.5
Эрчим хүч, усан хангамж	%	0.9	1.3	1.1	3.2
Барилга	%	0.1	0.1	0.1	0.9
Үйлчилгээ	%	28.0	30.7	28.7	15.5
Худалдаа, зочид буудал, нийтийн хоол	%	3.2	3.2	3.1	2.3
Тээвэр, мэдээлэл, холбоо	%	2.1	1.9	2.1	1.1
Санхүү, бизнесийн бусад үйл ажиллагаа	%	7.6	8.4	8.1	3.5
Бусад үйлчилгээ	%	15.1	17.2	15.4	8.6
ДНБ-д эзлэх хувь	%	1.0	0.9	0.9	1.0
Нэг хүнд ногдох ДНБ	мянган төгрөг	5 375.6	5 041.0	5 618.8	7 041.4
Нэг хүнд ногдох ДНБ, улсын түвшин = 100	%	68.8	63.7	62.4	68.9
Хувийн хэвшлийн НӨ-ийн ДНБ-д эзлэх хувь	%	83.7	81.6	83.6	86.9
Үндсэн хөрөнгийн нийт хуримтлал	тэрбум төгрөг	35.3	38.8	38.6	48.9
ҮХНХ-ын дүнд эзлэх хувь (оролцоо)	%	0.7	0.8	0.6	0.5

### 13. Завхан аймаг

	Хэмжих нэгж	2015	2016	2017	2018
ДНБ, оны үнээр	тэрбум төгрөг	310.6	297.6	311.6	356.5
Хөдөө аж ахуй	%	46.8	44.5	44.2	46.6
Үйлдвэрлэл	%	11.8	14.0	13.2	15.2
Уул уурхай, олборлолт	%	1.2	3.2	0.9	0.8
Боловсруулах	%	8.7	9.2	11.0	12.8
Эрчим хүч, усан хангамж	%	0.7	0.7	0.8	1.0
Барилга	%	1.2	0.9	0.5	0.6
Үйлчилгээ	%	41.4	41.5	42.6	38.3
Худалдаа, зочид буудал, нийтийн хоол	%	11.4	9.8	10.7	9.9
Тээвэр, мэдээлэл, холбоо	%	3.9	3.4	4.1	3.6
Санхүү, бизнесийн бусад үйл ажиллагаа	%	6.5	6.8	7.3	6.9
Бусад үйлчилгээ	%	19.5	21.5	20.6	17.9
ДНБ-д эзлэх хувь	%	1.3	1.2	1.1	1.1
Нэг хүнд ногдох ДНБ	мянган төгрөг	4 460.3	4 236.7	4 359.5	4 911.0
Нэг хүнд ногдох ДНБ, улсын түвшин = 100	%	57.1	53.6	48.4	48.0
Хувийн хэвшлийн НӨ-ийн ДНБ-д эзлэх хувь	%	79.4	77.3	78.3	81.2
Үндсэн хөрөнгийн нийт хуримтлал	тэрбум төгрөг	78.3	85.0	123.4	152.0
ҮХНХ-ын дүнд эзлэх хувь (оролцоо)	%	1.7	1.7	1.8	1.6

### 14. Өвөрхангай аймаг

	Хэмжих нэгж	2015	2016	2017	2018
ДНБ, оны үнээр	тэрбум төгрөг	409.5	404.7	460.3	502.1
Хөдөө аж ахуй	%	50.4	49.3	47.2	43.1
Үйлдвэрлэл	%	17.1	18.6	21.7	25.5
Уул уурхай, олборлолт	%	4.2	4.7	4.9	5.0
Боловсруулах	%	10.6	11.8	15.0	17.9
Эрчим хүч, усан хангамж	%	0.7	0.9	0.8	0.9
Барилга	%	1.6	1.2	1.0	1.7
Үйлчилгээ	%	32.6	32.1	31.1	31.4
Худалдаа, зочид буудал, нийтийн хоол	%	5.2	4.8	4.9	4.8
Тээвэр, мэдээлэл, холбоо	%	2.6	2.3	2.5	3.0
Санхүү, бизнесийн бусад үйл ажиллагаа	%	7.6	7.7	7.5	7.6
Бусад үйлчилгээ	%	17.1	17.4	16.2	15.9
ДНБ-д эзлэх хувь	%	1.8	1.7	1.7	1.6
Нэг хүнд ногдох ДНБ	мянган төгрөг	3 648.3	3 584.6	4 009.7	4 322.4
Нэг хүнд ногдох ДНБ, улсын түвшин = 100	%	46.7	45.3	44.6	42.3
Хувийн хэвшлийн НӨ-ийн ДНБ-д эзлэх хувь	%	82.6	81.4	83.7	83.6
Үндсэн хөрөнгийн нийт хуримтлал	тэрбум төгрөг	112.8	93.1	111.0	145.7
ҮХНХ-ын дүнд эзлэх хувь (оролцоо)	%	2.4	1.9	1.6	1.5

## 15. Өмнөговь аймаг

	Хэмжих нэгж	2015	2016	2017	2018
ДНБ, оны үнээр	тэрбум төгрөг	281.3	404.0	714.5	657.8
Хөдөө аж ахуй	%	32.8	22.5	14.7	19.8
Үйлдвэрлэл	%	20.9	42.9	57.5	48.1
Уул уурхай, олборлолт	%	7.7	37.2	52.4	29.7
Боловсруулах	%	6.0	4.2	4.2	8.7
Эрчим хүч, усан хангамж	%	5.5	0.7	0.5	1.3
Барилга	%	1.7	0.9	0.4	8.4
Үйлчилгээ	%	46.3	34.7	27.8	32.1
Худалдаа, зочид буудал, нийтийн хоол	%	7.4	6.6	4.8	5.1
Тээвэр, мэдээлэл, холбоо	%	7.7	5.2	3.4	7.4
Санхүү, бизнесийн бусад үйл ажиллагаа	%	10.2	7.6	10.6	8.0
Бусад үйлчилгээ	%	21.1	15.3	9.0	11.5
ДНБ-д эзлэх хувь	%	1.2	1.7	2.6	2.0
Нэг хүнд ногдох ДНБ	мянган төгрөг	4 647.9	6 463.1	11 050.8	9 762.2
Нэг хүнд ногдох ДНБ, улсын түвшин = 100	%	59.5	81.7	122.8	95.5
Хувийн хэвшлийн НӨ-ийн ДНБ-д эзлэх хувь	%	74.3	57.0	89.5	86.9
Үндсэн хөрөнгийн нийт хуримтлал	тэрбум төгрөг	158.0	185.2	255.6	237.4
ҮХНХ-ын дүнд эзлэх хувь (оролцоо)	%	3.3	3.8	3.7	2.5

## 16. Сүхбаатар аймаг

	Хэмжих нэгж	2015	2016	2017	2018
ДНБ, оны үнээр	тэрбум төгрөг	326.9	330.2	413.7	501.2
Хөдөө аж ахуй	%	46.2	37.9	33.1	35.7
Үйлдвэрлэл	%	32.1	41.6	49.9	48.9
Уул уурхай, олборлолт	%	20.6	28.6	42.4	35.5
Боловсруулах	%	9.5	11.4	6.2	12.0
Эрчим хүч, усан хангамж	%	1.0	0.9	0.9	0.9
Барилга	%	0.9	0.7	0.4	0.5
Үйлчилгээ	%	21.7	20.5	17.0	15.4
Худалдаа, зочид буудал, нийтийн хоол	%	1.5	1.6	1.1	1.3
Тээвэр, мэдээлэл, холбоо	%	0.7	0.8	0.6	0.7
Санхүү, бизнесийн бусад үйл ажиллагаа	%	5.5	4.4	4.0	3.5
Бусад үйлчилгээ	%	13.9	13.8	11.3	10.0
ДНБ-д эзлэх хувь	%	1.4	1.4	1.5	1.6
Нэг хүнд ногдох ДНБ	мянган төгрөг	5 625.8	5 557.6	6 817.8	8 088.0
Нэг хүнд ногдох ДНБ, улсын түвшин = 100	%	72.0	70.3	75.8	79.1
Хувийн хэвшлийн НӨ-ийн ДНБ-д эзлэх хувь	%	84.9	84.8	87.4	89.1
Үндсэн хөрөнгийн нийт хуримтлал	тэрбум төгрөг	64.0	57.2	70.9	94.7
ҮХНХ-ын дүнд эзлэх хувь (оролцоо)	%	1.4	1.2	1.0	1.0

## 17. Сэлэнгэ аймаг

	Хэмжих нэгж	2015	2016	2017	2018
ДНБ, оны үнээр	тэрбум төгрөг	574.5	555.4	598.2	689.6
Хөдөө аж ахуй	%	25.0	23.9	20.9	25.7
Үйлдвэрлэл	%	47.7	48.1	51.2	48.0
Уул уурхай, олборлолт	%	17.1	15.5	19.4	18.6
Боловсруулах	%	29.1	30.0	29.9	28.0
Эрчим хүч, усан хангамж	%	0.9	1.5	1.1	0.8
Барилга	%	0.6	1.1	0.7	0.5
Үйлчилгээ	%	27.2	28.0	27.9	26.4
Худалдаа, зочид буудал, нийтийн хоол	%	5.0	4.5	4.4	4.7
Тээвэр, мэдээлэл, холбоо	%	2.8	2.4	2.8	2.5
Санхүү, бизнесийн бусад үйл ажиллагаа	%	7.3	7.4	7.7	7.2
Бусад үйлчилгээ	%	12.2	13.6	12.9	12.1
ДНБ-д эзлэх хувь	%	2.5	2.3	2.1	2.1
Нэг хүнд ногдох ДНБ	мянган төгрөг	5 472.2	5 254.7	5 553.3	6 325.7
Нэг хүнд ногдох ДНБ, улсын түвшин = 100	%	70.1	66.4	61.7	61.9
Хувийн хэвшлийн НӨ-ийн ДНБ-д эзлэх хувь	%	83.1	79.6	79.6	86.9
Үндсэн хөрөнгийн нийт хуримтлал	тэрбум төгрөг	82.5	51.8	83.1	136.3
ҮХНХ-ын дүнд эзлэх хувь (оролцоо)	%	1.7	1.1	1.2	1.4

## 18. Төв аймаг

	Хэмжих нэгж	2015	2016	2017	2018
ДНБ, оны үнээр	тэрбум төгрөг	542.6	510.6	510.4	594.3
Хөдөө аж ахуй	%	54.0	49.4	40.9	47.6
Үйлдвэрлэл	%	24.4	27.6	34.0	29.9
Уул уурхай, олборлолт	%	12.1	14.2	19.1	16.8
Боловсруулах	%	11.1	12.1	13.7	11.9
Эрчим хүч, усан хангамж	%	0.6	0.5	0.6	0.6
Барилга	%	0.7	0.8	0.6	0.6
Үйлчилгээ	%	21.6	23.0	25.0	22.5
Худалдаа, зочид буудал, нийтийн хоол	%	3.0	2.8	3.2	2.6
Тээвэр, мэдээлэл, холбоо	%	0.6	0.5	0.7	0.6
Санхүү, бизнесийн бусад үйл ажиллагаа	%	6.0	6.5	7.5	7.2
Бусад үйлчилгээ	%	12.0	13.1	13.7	12.1
ДНБ-д эзлэх хувь	%	2.3	2.1	1.8	1.8
Нэг хүнд ногдох ДНБ	мянган төгрөг	6 034.9	5 592.8	5 450.8	6 272.1
Нэг хүнд ногдох ДНБ, улсын түвшин = 100	%	77.3	70.7	60.6	61.3
Хувийн хэвшлийн НӨ-ийн ДНБ-д эзлэх хувь	%	87.0	85.8	85.2	87.0
Үндсэн хөрөнгийн нийт хуримтлал	тэрбум төгрөг	108.8	107.7	116.3	149.9
ҮХНХ-ын дүнд эзлэх хувь (оролцоо)	%	2.3	2.2	1.7	1.6

## 19. Увс аймаг

	Хэмжих нэгж	2015	2016	2017	2018
ДНБ, оны үнээр	тэрбум төгрөг	330.1	299.7	318.9	388.3
Хөдөө аж ахуй	%	41.3	36.1	35.0	40.9
Үйлдвэрлэл	%	21.0	24.8	24.5	24.7
Уул уурхай, олборлолт	%	9.3	11.8	11.4	9.4
Боловсруулах	%	9.9	10.4	12.2	14.1
Эрчим хүч, усан хангамж	%	- 0.2	0.5	- 0.1	0.1
Барилга	%	1.8	2.2	0.9	1.0
Үйлчилгээ	%	37.8	39.1	40.5	34.4
Худалдаа, зочид буудал, нийтийн хоол	%	8.6	8.4	9.8	8.2
Тээвэр, мэдээлэл, холбоо	%	2.1	2.0	2.4	2.2
Санхүү, бизнесийн бусад үйл ажиллагаа	%	7.6	7.9	8.8	7.5
Бусад үйлчилгээ	%	19.5	20.8	19.5	16.5
ДНБ-д эзлэх хувь	%	1.4	1.3	1.1	1.2
Нэг хүнд ногдох ДНБ	мянган төгрөг	4 228.2	3 705.0	3 889.2	4 672.0
Нэг хүнд ногдох ДНБ, улсын түвшин = 100	%	54.1	46.8	43.2	45.7
Хувийн хэвшлийн НӨ-ийн ДНБ-д эзлэх хувь	%	81.1	78.6	79.9	83.3
Үндсэн хөрөнгийн нийт хуримтлал	тэрбум төгрөг	55.9	50.2	65.3	92.6
ҮХНХ-ын дүнд эзлэх хувь (оролцоо)	%	1.2	1.0	1.0	1.0

## 20. Ховд аймаг

	Хэмжих нэгж	2015	2016	2017	2018
ДНБ, оны үнээр	тэрбум төгрөг	322.3	307.9	326.3	384.8
Хөдөө аж ахуй	%	44.1	42.3	40.3	41.8
Үйлдвэрлэл	%	17.6	17.9	19.7	22.4
Уул уурхай, олборлолт	%	3.9	4.6	4.1	3.7
Боловсруулах	%	7.4	7.5	10.2	13.6
Эрчим хүч, усан хангамж	%	1.7	1.7	1.9	1.5
Барилга	%	4.5	4.2	3.4	3.6
Үйлчилгээ	%	38.4	39.8	40.1	35.8
Худалдаа, зочид буудал, нийтийн хоол	%	6.6	5.8	6.2	5.7
Тээвэр, мэдээлэл, холбоо	%	3.2	3.2	4.0	3.6
Санхүү, бизнесийн бусад үйл ажиллагаа	%	6.8	7.2	7.6	7.2
Бусад үйлчилгээ	%	21.7	23.5	22.2	19.4
ДНБ-д эзлэх хувь	%	1.4	1.3	1.2	1.2
Нэг хүнд ногдох ДНБ	мянган төгрөг	3 915.9	3 655.7	3 778.5	4 377.0
Нэг хүнд ногдох ДНБ, улсын түвшин = 100	%	50.1	46.2	42.0	42.8
Хувийн хэвшлийн НӨ-ийн ДНБ-д эзлэх хувь	%	76.2	74.4	75.7	79.3
Үндсэн хөрөнгийн нийт хуримтлал	тэрбум төгрөг	70.7	65.3	111.9	113.4
ҮХНХ-ын дүнд эзлэх хувь (оролцоо)	%	1.5	1.3	1.6	1.2

## 21. Хөвсгөл аймаг

	Хэмжих нэгж	2015	2016	2017	2018
ДНБ, оны үнээр	тэрбум төгрөг	506.3	491.0	512.2	617.3
Хөдөө аж ахуй	%	41.8	41.5	39.7	41.7
Үйлдвэрлэл	%	25.9	28.4	29.2	30.5
Уул уурхай, олборлолт	%	12.5	14.4	13.7	12.1
Боловсруулах	%	10.0	10.6	12.3	14.9
Эрчим хүч, усан хангамж	%	1.5	1.3	1.6	1.7
Барилга	%	1.9	2.1	1.5	1.8
Үйлчилгээ	%	32.3	30.0	31.1	27.9
Худалдаа, зочид буудал, нийтийн хоол	%	9.2	6.5	7.1	6.4
Тээвэр, мэдээлэл, холбоо	%	2.2	1.8	2.3	2.0
Санхүү, бизнесийн бусад үйл ажиллагаа	%	6.4	6.4	6.8	6.4
Бусад үйлчилгээ	%	14.5	15.3	15.0	13.1
ДНБ-д эзлэх хувь	%	2.2	2.1	1.8	1.9
Нэг хүнд ногдох ДНБ	мянган төгрөг	3 995.6	3 815.2	3 908.4	4 632.4
Нэг хүнд ногдох ДНБ, улсын түвшин = 100	%	51.2	48.2	43.4	45.3
Хувийн хэвшлийн НӨ-ийн ДНБ-д эзлэх хувь	%	83.3	82.5	82.8	85.0
Үндсэн хөрөнгийн нийт хуримтлал	тэрбум төгрөг	121.0	134.2	151.3	154.7
ҮХНХ-ын дүнд эзлэх хувь (оролцоо)	%	2.6	2.7	2.2	1.6

## 22. Хэнтий аймаг

	Хэмжих нэгж	2015	2016	2017	2018
ДНБ, оны үнээр	тэрбум төгрөг	347.8	332.6	343.4	425.2
Хөдөө аж ахуй	%	58.6	56.9	57.1	55.4
Үйлдвэрлэл	%	13.2	15.6	14.4	19.2
Уул уурхай, олборлолт	%	0.1	0.2	0.3	0.7
Боловсруулах	%	12.0	14.3	12.9	17.6
Эрчим хүч, усан хангамж	%	0.7	0.7	0.8	0.6
Барилга	%	0.4	0.4	0.4	0.2
Үйлчилгээ	%	28.2	27.5	28.6	25.4
Худалдаа, зочид буудал, нийтийн хоол	%	4.2	3.9	4.4	4.5
Тээвэр, мэдээлэл, холбоо	%	1.1	0.9	1.2	1.0
Санхүү, бизнесийн бусад үйл ажиллагаа	%	6.8	5.6	6.3	5.8
Бусад үйлчилгээ	%	16.1	17.1	16.7	14.2
ДНБ-д эзлэх хувь	%	1.5	1.4	1.2	1.3
Нэг хүнд ногдох ДНБ	мянган төгрөг	4 850.5	4 557.5	4 589.5	5 532.9
Нэг хүнд ногдох ДНБ, улсын түвшин = 100	%	62.1	57.6	51.0	54.1
Хувийн хэвшлийн НӨ-ийн ДНБ-д эзлэх хувь	%	83.3	81.9	81.9	85.2
Үндсэн хөрөнгийн нийт хуримтлал	тэрбум төгрөг	75.5	65.7	101.1	122.9
ҮХНХ-ын дүнд эзлэх хувь (оролцоо)	%	1.6	1.3	1.5	1.3

### 23. Дархан-Уул аймаг

	Хэмжих нэгж	2015	2016	2017	2018
ДНБ, оны үнээр	тэрбум төгрөг	367.3	387.3	409.5	428.4
Хөдөө аж ахуй	%	9.8	9.7	8.2	9.2
Үйлдвэрлэл	%	40.9	42.1	46.3	44.1
Уул уурхай, олборлолт	%	8.7	16.8	12.5	16.3
Боловсруулах	%	18.1	11.1	19.0	13.2
Эрчим хүч, усан хангамж	%	11.6	11.4	13.1	12.9
Барилга	%	2.6	2.9	1.6	1.8
Үйлчилгээ	%	49.2	48.2	45.6	46.7
Худалдаа, зочид буудал, нийтийн хоол	%	14.5	13.6	12.1	13.8
Тээвэр, мэдээлэл, холбоо	%	3.4	2.9	3.2	3.0
Санхүү, бизнесийн бусад үйл ажиллагаа	%	12.9	12.1	12.3	13.3
Бусад үйлчилгээ	%	18.5	19.6	17.9	16.7
ДНБ-д эзлэх хувь	%	1.6	1.6	1.5	1.3
Нэг хүнд ногдох ДНБ	мянган төгрөг	3 766.1	3 921.9	4 061.4	4 157.3
Нэг хүнд ногдох ДНБ, улсын түвшин = 100	%	48.2	49.6	45.1	40.7
Хувийн хэвшлийн НӨ-ийн ДНБ-д эзлэх хувь	%	67.9	67.9	65.3	70.2
Үндсэн хөрөнгийн нийт хуримтлал	тэрбум төгрөг	48.9	59.9	80.1	153.3
ҮХНХ-ын дүнд эзлэх хувь (оролцоо)	%	1.0	1.2	1.2	1.6

### 24. Орхон аймаг

	Хэмжих нэгж	2015	2016	2017	2018
ДНБ, оны үнээр	тэрбум төгрөг	1 053.2	1 109.9	1 718.3	1 871.5
Хөдөө аж ахуй	%	1.2	1.0	0.6	0.7
Үйлдвэрлэл	%	81.5	82.7	88.1	88.3
Уул уурхай, олборлолт	%	69.3	62.9	72.9	73.5
Боловсруулах	%	5.8	13.3	11.6	11.2
Эрчим хүч, усан хангамж	%	3.6	4.6	2.8	2.4
Барилга	%	2.7	1.9	0.8	1.1
Үйлчилгээ	%	17.4	16.3	11.3	11.0
Худалдаа, зочид буудал, нийтийн хоол	%	5.4	5.1	3.6	3.4
Тээвэр, мэдээлэл, холбоо	%	1.3	1.2	0.9	1.0
Санхүү, бизнесийн бусад үйл ажиллагаа	%	4.2	4.0	2.9	2.8
Бусад үйлчилгээ	%	6.4	5.9	3.9	3.8
ДНБ-д эзлэх хувь	%	4.5	4.6	6.2	5.8
Нэг хүнд ногдох ДНБ	мянган төгрөг	11 002.2	11 063.6	16 884.2	18 270.2
Нэг хүнд ногдох ДНБ, улсын түвшин = 100	%	140.9	139.9	187.6	178.6
Хувийн хэвшлийн НӨ-ийн ДНБ-д эзлэх хувь	%	28.6	28.2	21.9	20.6
Үндсэн хөрөнгийн нийт хуримтлал	тэрбум төгрөг	136.8	168.4	305.3	471.0
ҮХНХ-ын дүнд эзлэх хувь (оролцоо)	%	2.9	3.4	4.4	4.9

## 25. Говьсүмбэр аймаг

	Хэмжих нэгж	2015	2016	2017	2018
ДНБ, оны үнээр	тэрбум төгрөг	83.7	83.4	84.0	89.1
Хөдөө аж ахуй	%	25.8	20.0	20.8	22.6
Үйлдвэрлэл	%	30.7	38.3	38.0	34.2
Уул уурхай, олборлолт	%	23.2	29.7	28.9	24.2
Боловсруулах	%	5.1	5.3	6.7	7.7
Эрчим хүч, усан хангамж	%	2.3	3.2	2.2	2.1
Барилга	%	0.2	0.1	0.2	0.2
Үйлчилгээ	%	43.5	41.7	41.2	43.2
Худалдаа, зочид буудал, нийтийн хоол	%	11.8	8.0	10.3	11.9
Тээвэр, мэдээлэл, холбоо	%	0.3	0.4	0.4	0.5
Санхүү, бизнесийн бусад үйл ажиллагаа	%	12.3	13.5	11.2	11.5
Бусад үйлчилгээ	%	19.1	19.8	19.4	19.4
ДНБ-д эзлэх хувь	%	0.4	0.3	0.3	0.3
Нэг хүнд ногдох ДНБ	мянган төгрөг	5 200.3	5 015.0	4 890.7	5 110.4
Нэг хүнд ногдох ДНБ, улсын түвшин = 100	%	66.6	63.4	54.3	50.0
Хувийн хэвшлийн НӨ-ийн ДНБ-д эзлэх хувь	%	55.6	47.2	48.5	54.3
Үндсэн хөрөнгийн нийт хуримтлал	тэрбум төгрөг	16.3	20.3	21.0	34.2
ҮХНХ-ын дүнд эзлэх хувь (оролцоо)	%	0.3	0.4	0.3	0.4

## 26. Улаанбаатар

	Хэмжих нэгж	2015	2016	2017	2018
ДНБ, оны үнээр	тэрбум төгрөг	14 964.7	15 703.1	18 105.3	21 404.4
Хөдөө аж ахуй	%	0.6	0.5	0.3	0.4
Үйлдвэрлэл	%	33.9	36.0	39.7	41.3
Уул уурхай, олборлолт	%	16.7	19.8	21.3	23.4
Боловсруулах	%	8.3	7.4	9.9	9.6
Эрчим хүч, усан хангамж	%	2.5	3.0	2.7	2.7
Барилга	%	6.4	5.8	5.8	5.6
Үйлчилгээ	%	65.5	63.5	59.9	58.4
Худалдаа, зочид буудал, нийтийн хоол	%	23.6	23.3	23.1	24.1
Тээвэр, мэдээлэл, холбоо	%	10.4	10.1	9.4	8.9
Санхүү, бизнесийн бусад үйл ажиллагаа	%	20.5	19.4	17.6	16.4
Бусад үйлчилгээ	%	10.9	10.6	9.8	8.9
ДНБ-д эзлэх хувь	%	64.6	65.6	64.9	66.3
Нэг хүнд ногдох ДНБ	мянган төгрөг	11 251.7	11 519.7	12 940.7	14 957.3
Нэг хүнд ногдох ДНБ, улсын түвшин = 100	%	144.1	145.6	143.8	146.3
Хувийн хэвшлийн НӨ-ийн ДНБ-д эзлэх хувь	%	83.0	83.1	79.8	79.2
Үндсэн хөрөнгийн нийт хуримтлал	тэрбум төгрөг	3 144.7	3 273.1	4 720.5	6 757.7
ҮХНХ-ын дүнд эзлэх хувь (оролцоо)	%	66.5	66.6	68.7	70.2