



ХӨДӨӨ АЖ АХУЙ 2014 ОН



*Засаг даргын дэргэдэх
Статистикийн хэлтэс
2015 он*

НЭР ТОМЬЁОНЫ ТОВЧ ТАЙЛБАР, ТОДОРХОЙЛОЛТ

Малтай өрх. Малчин өрхөөс гадна малыг ахуй амьдралдаа туслах чанарын үүрэгтэй өсгөн үржүүлдэг өрхийг хэлнэ.

Малчин өрх. Жилийн 4 улирлын туршид малаа маллаж, малын ашиг шим нь тэдний амжиргааны эх үүсвэр болгож байгаа өрхийг хэлнэ.

Малчид. Жилийн 4 улирлын туршид мал аж ахуйг эрхэлж, малын ашиг шим нь тэдний амжиргааны эх үүсвэр болж байгаа 16 ба түүнээс дээш насны хүмүүсийг хэлнэ.

Бодод шилжүүлэх коэффициент:

1 Адуу, үхэр - 1 бод.

1 тэмээ - 1.5 бод.

6 хонь - 1 бод.

8 ямаа - 1 бод.

Бог малд хонин толгойд шилжүүлэх коэффициент:

1 тэмээ - 5 хонь

1 адуу - 7 хонь

1 үхэр - 6 хонь

1 хонь - 1 хонь

1 ямаа - 0.9 хонь

Нас гүйцсэн мал. Малын төрөл бүр дээр сүүлчийн 2 насны малыг хэлнэ.

Тэмээ-4 настай, 5 ба түүнээс дээш настай

Адуу-3 настай, 4 ба түүнээс дээш настай

Үхэр-2 настай, 3 ба түүнээс дээш настай

Бог мал-тухайн жилийн төл малаас бусад насны мал

Өсвөр насны мал.

Тэмээ-Өнгөрсөн жилийнтөл, 2, 3 настай

Адуу-Өнгөрсөн жилийн төл, 2 настай

Үхэр-Өнгөрсөн жилийн төл

Төл мал. Тухайн жилийн төлийг хэлнэ.

Бэлэн хээлтэгч. Малын төрөл бүр дээр сүүлийн 2 насны эм малыг хэлнэ.

Малын тоо, толгойн өсөлт. Оны эцсийн малаас оны эхний малыг хасч гаргана. Харьцангуй үзүүлэлтүүдийг гаргахдаа оны эцсийн малын тоог эхний малын тоонд харьцуулан 100-гаар үржүүлнэ.

Малын өсөлтийн **орлого тал** нь төл бойжилт, **зарлага тал** нь хэрэглээний зарлага, том малын зүй бусын хорогдол болно.

Төллөлтийн хувь. Төллөсөн хээлтэгчийн тоог оны эхний хээлтэгчийн тоонд харьцуулан, 100-гаар үржүүлнэ.

Бойжилтын хувь. Бойжсон төлийн тоог нийт гарсан төлийн тоонд харьцуулан 100-гаар үржүүлнэ.

100 эхээс бойжуулсан төл. Бойжуулсан төлийн тоог оны эхний хээлтэгч малын тоонд харьцуулан 100-гаар үржүүлнэ.

Хээлтэгч, хээлтүүлэгчийн тохироо. Хээлтэгч малын тоог хээлтүүлэгч малын тоонд харьцуулан гаргана.

1 хээлтүүлэгчид ногдох хээлтэгчийн тооны норм нь:

Буур -	20-25
Азарга -	12-15
Бух -	35-45
Хуц, ухна -	25-30

Малын зүй бусын хорогдолд. өвчний (халдвартай, халдваргүй) хорогдол, гэнэтийн аюулын (цас зуд, үер ус, гал түймэр, аянга цахилгаан зэрэг) хорогдол, бусад шалтгааны (малын хариулга, арчилгаа маллагаатай холбогдон гарсан) хорогдлыг оруулна.

Том малын зүй бус хорогдлын оны эхний малд эзлэх хувь. Зүй бусаар хорогдсон малын тоог, оны эхний малын тоонд харьцуулан 100-гаар үржүүлнэ.

Малын хэрэглээний зарлага. Оны эхний малын тоон дээр бойжуулсан төлийг нэмж, том малын зүй бус хорогдол, оны эцсийн малын тоог хасч гаргана.

Малын хашааны хангамж. Хашааны хангамжийг гаргахдаа хашааны багтаамжийг малын тоонд харьцуулан гаргана. Бод малын хашааны хангамжийг гаргахдаа бодын хашааны багтаамжийг үхрийн тоонд, харин бог малынхыг богийн хашааны багтаамжийг бог малын /хонь, ямаа/ тоонд харьцуулна.

Тэжээл хангамж. Тэжээлийн хангамжийг гаргахдаа тэжээлийн нэгжид шилжүүлсэн тэжээлийн хэмжээг хонин толгойд шилжүүлсэн малын тоонд харьцуулан гаргана. Малын хангамж, бэлчээрийн даацыг гаргахдаа малыг хонин толгойд шилжүүлэн тооцно.

Тэжээлийн нэгжид шилжүүлэх коэффициент. Бэлтгэсэн тэжээл нь илчлэг, чанарын байдлаараа харилцан адилгүй байдаг учраас нэг тэжээлийн нэгжид шилжүүлж тэжээлийн хангамжийг гаргана. Үүний тулд доорхи

Хадлан өвс -	0.45
Таримал тэжээл -	0.35
Даршны ургамал -	0.25
Гар тэжээл, хужир шүү -	1.0
Үр тарианы хаягдал -	0.9
Лай -	0.4
Сүрэл -	0.25 гэсэн итгэлцүүрүүдийг ашиглан тэжээлийн нэгжид

шилжүүлнэ.

Малын тэжээлийн ангилал. Малын тэжээлийг ургамлын гаралтай, амьтны гаралтай, эрдэс тэжээлийн гаралтай гэж ангилна.

- Ургамлын гаралтай тэжээлд өвс, сүрэл, үр тариа, буурцгийн төрлийн ургамал орох бөгөөд бүдүүн, хүчит, шүүст тэжээл гэж ангилна
 1. Бүдүүн тэжээл - өвс, сүрэл, нэг наст ба олон наст өвс орно.
 2. Хүчит тэжээл - үр тариа, үр тарианы хаягдал, вандуй, буурцаг орно.
 3. Шүүст тэжээл – Бүх төрлийн дарш, төмс ногооны хаягдал орно.
- Амьтны гаралтай тэжээлд үйлдвэрийн яс, цусны гурил зэрэг орно.
- Эрдэс тэжээлд давс, хужир шүү орно.

Тариалангийн талбай гэж хөдөө аж ахуйн таримал ургамлыг тариалсан талбайг хэлнэ. Тариалангийн талбайг тариалсан талбай, хураасан талбай, өнжөөсөн талбай, уринш боловсруулсан талбай гэж ангилна.

Тариалсан талбай гэж тухайн жилд үр суулгасан газрын нийт талбайн хэмжээ юм.

Хураасан талбай гэж тухайн жилд ургацыг хурааж авсан газрын нийт талбайн хэмжээ юм.

Га-гийн ургац гэж талбайн нэг нэгжээс /1 га-гаас/ авах газар тариалангийн бүтээгдэхүүний /ургацын/ хэмжээ бөгөөд га-гийн ургацыг тодорхойлохдоо нэг төрлийн ургамлын тариалсан талбайгаас хураан авсан бүх ургацыг тэр талбайн нийт хэмжээнд харьцуулж тодорхойлно.

Нийт ургац нь тухайн жилд газар тариалангийн үйлдвэрлэл эрхэлж үйлдвэрлэсэн нийт бүтээгдэхүүний хэмжээ, өөрөөр хэлбэл тариалсан бүх талбайгаас хураан авсан үр тариа, төмс, хүнсний ногоо, жимс жимсгэнэ, малын тэжээл, техник, тосны ургамал зэрэг ургамал тус бүрийн төрлөөр нэмж гаргасан нийт ургацын хэмжээ болно.

ОРШИЛ

Хөдөө аж ахуйн салбарын үйл ажиллагаа нь бусад хүчин зүйлээс илүүтэйгээр байгаль, цаг агаараас хамааралтай байх бөгөөд үйлдвэрлэсэн бүтээгдэхүүн нь үндсэндээ хүн амын хүнсний хэрэглээ, улс орны боловсруулах үйлдвэрийн болон үйлчилгээний салбарын түүхий эдийн хэрэглээг хангахад зориулагдаж байдаг.

Манай аймгийн эдийн засгийн хөгжилд хөдөө аж ахуйн салбар, үүн дотроо мал аж ахуйн салбар гол байр суурь эзэлдэг.

Энэ удаагийн танилцуулгад мал аж ахуйн болон газар тариалангийн 2014 оны т^ое^а а^ае^еү^а í^уа^аүй^í о^оñ^аа^а.

Манай улсын үндсэн хуулинд мал сүргийг үндэсний баялаг мөн гэж томъёолж, энэ ч утгаараа мал тооллогыг улсын хэмжээнд жил бүр зохион байгуулж, үр дүнг нь макро түвшинд хийгддэг тооцоо, судалгаанд ашиглаж, салбарын талаар удирдлагын шийдвэр гаргах мэдээллийн гол эх үүсвэр болгон ашиглаж байна.

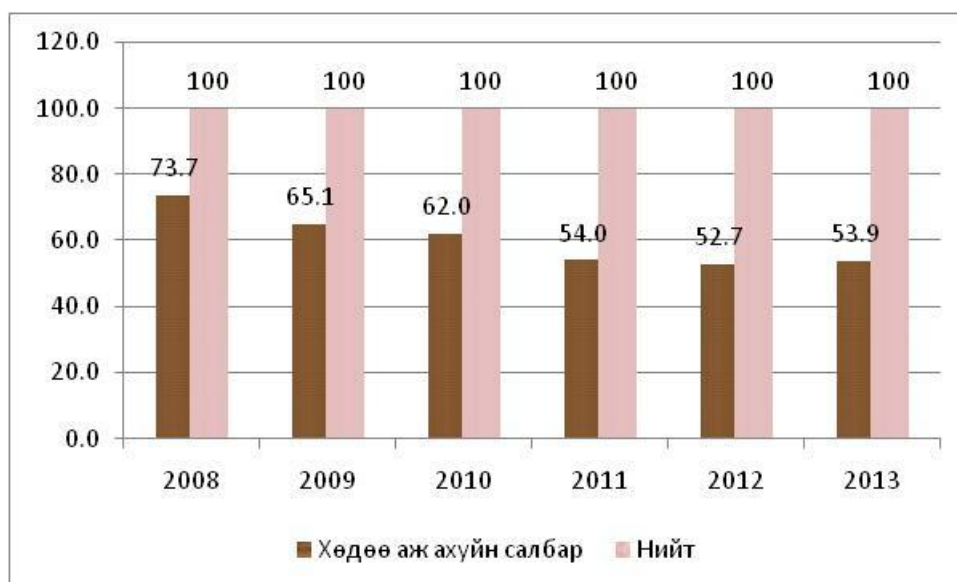
Статистикийн тухай Монгол Улсын хуулийн 7 дугаар зүйлийн 1 дэх заалт, Монгол Улсын Засгийн газрын 2003 оны 224 дүгээр тогтоолын дагуу статистикийн хэлтэс мал, тэжээвэр амьтад, тэжээлийн тооллогыг аймгийн хэмжээнд явуулж үр дүнг нэгтгэн гаргадаг.

Мал тооллогын дүнг нэгтгэн дүгнэсэн энэхүү танилцуулга нь мал аж ахуйн салбарын өнөөгийн байдалд дүгнэлт хийж, цаашид авч хэрэгжүүлэх арга хэмжээг боловсруулах, төлөвлөхөд суурь мэдээлэл нь болох юм.

АЙМГИЙН ЭДИЙН ЗАСАГТ ХӨДӨӨ АЖ АХУЙН САЛБАРЫН ЭЗЛЭХ БАЙР СУУРЬ

2013 оны гүйцэтгэлээр манай аймгийн Дотоодын нийт бүтээгдэхүүн (ДНБ) –ий 53.9 хувийг хөдөө аж ахуйн салбар бүрдүүлж, 2013 оны жилийн эцэст нийт ажиллах хүчний 49.8 хувь, ажиллагсдын 54.9 хувь нь энэ салбарт ажиллаж байна.

ДНБ-нд ХАА-н салбарын нэмэгдэл өртгийн эзлэх хувь



Салбарын бүтцээр анхдагч салбар буюу хөдөө аж ахуйн салбар, үүний дотор мал аж ахуйн салбар нь аймгийн ДНБ-ний 60.0-80.0 шахам хувийг эзэлсээр байсан ба 2002 оноос хойшхи хөдөө аж ахуйн салбарт учирсан байгалийн гамшигаас үүдэн, мөн үйлчилгээний салбарын өсөлтөөс шалтгаалж хөдөө аж ахуйн салбарын ДНБ-нд эзлэх хувийн жин буурч, улмаар үйлдвэрлэл, үйлчилгээний салбарын эзлэх хувийн жин өссөөр байна.

Хөдөө аж ахуйн салбар, үүний дотор мал аж ахуйн салбарын үйлдвэрлэл нь боловсруулах аж үйлдвэрийн салбарын хүнсний бүтээгдэхүүн үйлдвэрлэлийн түүхий эдийг нийлүүлж, боловсруулах салбар болон үйлчилгээний салбарын үйлдвэрлэлийн өсөлтийг хангах, мөн мал аж ахуй болон газар тариалангийн салбар нь хүн амыг аюулгүй, баталгаат хүнсээр хангах үндсэн нөхцөл нь болдог.

МАЛ АЖ АХУЙ
МАЛ АЖ АХУЙН БҮТЭЭГДЭХҮҮНИЙ ҮЙЛДВЭРЛЭЛТ

Мал аж ахуйн салбарын бүтээгдэхүүн үйлдвэрлэлт 2013 оны урьдчилсан гүйцэтгэлээр, оны үнээр 44.3 тэрбум төгрөг, 2005 оны зэрэгцүүлэх үнээр 10.0 тэрбум төгрөгт хүрч өмнөх оныхтой харьцуулахад оны үнээр 20.3 хувиар зэрэгцүүлэх үнээр 20.0 хувиар өсч байна.

Мал аж ахуйн салбарын бүтээгдэхүүн үйлдвэрлэлт

	2009	2010	2011	2012	2013	2014*	2014/2013	
							хувь	зөрүү
Тайлант оны үнээр	49.5	29.5	32.5	38.0	44.3	53.3	120.3	9.0
2005 оны зэрэгцүүлэх үнээр	16.3	7.8	7.3	8.5	10.0	12.0	120.0	2.0

* -Урьдчилсан гүйцэтгэлээр

Мал аж ахуйн салбарт 2014 онд нядалгааны жингээр 16.7 мянган тн мах, 28.3 сая литр сүү, 0.6 мянган тн хонины ноос, 0.4 мянган тн ямааны ноолуур, 0.1 мянган тн тэмээний ноос, 0.04 мянган тн хөөвөр хялгас, 453.0 мянган ширхэг арьс шир үйлдвэрлэв.

Өмнөх онтой харьцуулахад махны үйлдвэрлэл, нядалгааны жингээр 3.8 мянган тн, сүүний үйлдвэрлэл 4.2 сая. л, хонины ноос 0.1 мянган тн, ямааны ноолуур 0.05 мянган тн, тэмээний ноос 7.0 тн, хөөвөр, хялгас 5.0 тн-оор, арьс шир 84.2 мянган ширхэгээр тус тус өссөн байна.

Мал аж ахуйн бүтээгдэхүүний үйлдвэрлэлт, биет хэмжээгээр

	2010	2011	2012	2013	2014*	2014/2013	
						хувь	зөрүү
Мах, нядалгааны жингээр, тн	10046.1	8735.5	10485.7	12888.8	16727.7	129.8	3838.9
Òýúúний	889.3	767.6	555.6	685.6	881.4	128.6	195.8
Àáóоны	1232.2	33.7	482.5	368.8	954.2	258.7	585.4
᠓ðрийн	883.0	405.4	260.5	148.2	929.1	626.8	780.8
Õíины	3250.3	3559.2	2443.5	4224.8	5033.9	119.2	809.1
᠋᠋àаны	3791.3	3969.8	6743.5	7461.4	8929.2	119.7	1467.7
Сүү,мян, л	3780.6	19050.7	21020.8	24108.5	28263.4	117.2	4154.9
Èíáýíèé	207.1	306.3	411.0	387.1	442.5	114.3	55.5
Ãççíèé	176.2	995.0	1251.5	1410.6	1683.7	119.4	273.1
᠓íúýíèé	852.9	1995.9	2855.2	3513.6	4365.8	124.3	852.2
Õííèíú	741.2	3068.3	3304.9	3920.0	4586.3	117.0	666.3
᠋᠋àáíú	1803.3	12685.3	13198.0	14877.2	17185.1	115.5	2307.9
Ноос, ноолуур, тн	1032.7	636.6	754.6	905.0	1047.9	115.8	142.9
Òýúúýíèé ноос	84.5	76.6	79.4	88.6	95.6	107.9	7.0
Õííèíú ноос	573.3	327.3	381.4	477.4	560.8	117.5	83.4
᠋᠋àáíú ííèóóð	371.5	230.8	291.4	336.1	388.1	115.5	52.0
᠋᠋àáíú хялгас	31.8	19.8	25.0	28.8	33.3	115.5	4.5
Бодын х ^{оо} á ^о ð	1.3	0.8	0.9	1.1	1.3	118.6	0.2
Бодын хүèááñ	2.1	1.2	1.5	1.8	2.1	118.6	0.3
Арьс, шир, ширхэг	448751	245504	295263	368814	453006	122.8	84192
Òýúúний шир	3204	2275	1610	1992	2518	126.4	526
Àáóоны шир	13447	435	2229	1790	14520	811.1	12730
᠓ðрийн шир	9602	1962	1212	748	3386	452.9	2638
Õíины нэхий	192403	107427	73541	124763	147103	117.9	22340
᠋᠋àаны нэхий	230095	133404	216672	239520	285478	119.2	45958
Хурганы арьс	37226	12136	5468	5007	7398	147.8	2391
Ишигний арьс	22475	7088	4618	5922	7550	127.5	1628

*-Урьдчилсан гүйцэтгэлээр

2014 онд нэг хүнд дунджаар /нийт үйлдвэрлэсэн хэмжээг дотооддоо харьцуулснаар/ 296.3 кг мах, 500.7 л сүү ногдож, өмнөх онтой харьцуулахад мах 63.5 кг, сүү 65.2 л-ээр нэмэгдсэн байна.

Нэг хүнд ногдох мал аж ахуйн гол нэрийн бүтээгдэхүүн

	2010	2011	2012	2013	2014**
Мах, нядалгааны жингээр, кг	184.9	160.7	190.6	232.8	296.3
Сүү, л	69,6	350,5	382,2	435,5	500,7

** - жилийн дундаж хүнд ногдуулж тооцсноор

* - Урьдчилсан гүйцэтгэлээр

Ìæ òñëëíãúí 2014 íú ä¿í

1.1 Ìæòàé °ðð, ìæ÷ãúí òñ, òýãíëé ñí, è àðóéí ¿¿¿¿ëýèð¿¿ä

Ìæòàé °ðð, ìæ÷ãúí òñ: Àéíãééí òýíæýýãýýð 2014 íú ìæ òñëëíãúí ä¿íãýýð ìæ ä¿ðéé 9.4 ìýíãáí °ðð òñëëíãúíí áàéíà. - ¿íëé 68.3 òóãú áóðó 6.4 ìýíãáí °ðð íú æèèèéí 4 óèèðëúí òóðð ìæàà ìæèàæ, ìæúí àðèã øèí íú òýãíëé àìüæèðãààíú ýð ¿¿ñãýð áíëæ áàéãàà ìæ÷éí °ðð, 31.6 òóãú íú áóðó 3.0 ìýíãáí °ðð íú ìæèüã àìüãðàé àðóéãàà òóñèàð ÷àíàðòàéãààð òñãóí ¿ðæ¿¿ëæ áóé °ðð áàéíà.

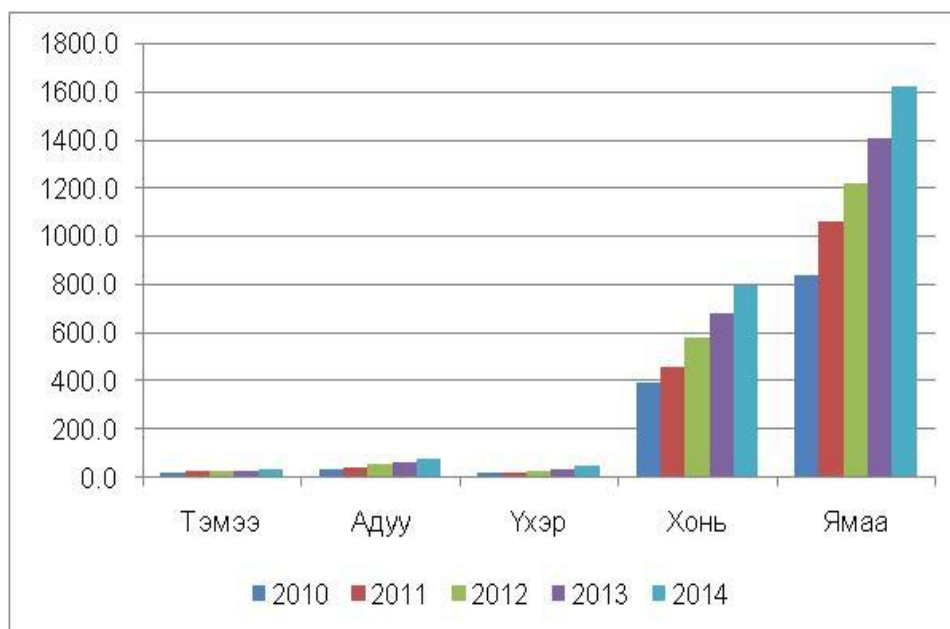
Аймгийн нийт өрхийн 40.8 хувийг малчин өрх эзэлж байна.

2014 íú ìæ òñëëíãúí ä¿íãýýð 12.9 ìýíãáí ìæ÷èä ìæ àæ àðóéí ¿éèãýðëýéä àæèèèàæ áàéãàà áããã ìæ÷ãúí ìãííú ä¿ëãýýð àã÷ ¿çãýé 35.4 òóãú íú 15-34 ìãííú, 55.5 òóãú íú 35 ìãííãàñ òýðãýýðò àãðàð ò¿ðòýèò ìãííúòáí, 9.1 òóãú íú òýðãýãðèéí ìãííú ò¿¿¿ñ áàéíà. 2014 íú áàéãèààð íèéð ìæ÷éí °ðð, ìæ÷ãúí òñ áóóðàð òáíãèãààðàé áàéíà.

	2010	2011	2012	2013	2014
1. Ìæòàé °ðð	9505	9246	9264	9395	9428
2. ìæ÷éí °ðð	7185	6994	6644	6537	6436
3. ìæ÷ãúí òñ	14776	13889	13311	13118	12949
15-34 ìãííú	6372	5684	5191	4896	4586
ýýãðýé 35-54, ¿¿íýýñ: ýðããðýé 35-59 ìãííú	6659	6587	6792	6917	7189
Òýðãýãðèéí ìãííú	1745	1618	1328	1305	1174
4. Íèéð ìæ÷ãààñ ýýãðýé	6725	6391	6459	6301	6216
5. ìãííú ä¿òýò %	100.0	100.0	100.0	100.0	100.0
15-34 ìãííú	43.1	40.9	39.0	37.3	35.4
ýýãðýé 35-54, ¿¿íýýñ: ýðããðýé 35-59 ìãííú	45.1	47.4	51.0	52.7	55.5
Òýðãýãðèéí ìãííú	11.8	11.6	10.0	9.9	9.1
Малчин нэг өрхөд ногдох малын тоо	157	196	288	340	401

2014 íú ìæ÷éí °ððèéí òñ 2013 íúíé òàðüüóóéàðàà 1.6 òóãèàð áóóðñáí áàéíà.

						%	᠙᠐᠔᠘᠘
ᠠᠵᠠᠭ	1315492	1613335	1911049	2223191	2578123	116.0	354932
ᠣᠶᠢᠭᠤ	24344	25241	28167	30392	32760	107.8	2368
ᠠᠭᠠᠰ	38750	46559	55028	65262	76749	117.6	11487
ᠠᠭᠤᠳ	18350	22064	29521	39436	49351	125.1	9915
ᠣᠶᠢᠭᠤ	396245	461662	578078	679050	798248	117.6	119198
ᠪᠠᠭ	837803	1057809	1220255	1409051	1621015	115.0	211964



Малын тоо сумдаар

	2013	2014					
	Бүгд	Бүгд	ᠣᠶᠢᠭᠤ	ᠠᠭᠠᠰ	ᠠᠭᠤᠳ	ᠣᠶᠢᠭᠤ	ᠪᠠᠭ
1.ᠠᠭᠠᠳ	63999	74849	2 077	1 597	1 243	12 363	57 569
2.ᠠᠭᠢ-ᠣᠭᠡ	160996	185612	1 600	6 526	3 678	68 632	105 176
3.ᠠᠭᠠᠳ	116268	132282	1 714	3 976	4 572	32 800	89 220
4.ᠠᠭᠠᠳ	80526	99295	1 109	2 400	1 114	30 690	63 982
5.ᠠᠭᠠᠳ	132024	148250	1 441	5 997	3 072	54 909	82 831
6.ᠠᠭᠠᠳ	183897	213197	1 818	4 963	3 141	74 548	128 727
7.ᠠᠭᠠᠳ	99218	123954	792	2 992	2 754	43 031	74 385
8.ᠣᠶᠢᠭᠤ	72609	86021	429	2 640	1 643	31 075	50 234
9.ᠣᠶᠢᠭᠤ	145537	172717	350	6 697	2 596	82 274	80 800
10.ᠣᠶᠢᠭᠤ	104812	117881	4 709	4 464	1 766	40 861	66 081
11.ᠣᠶᠢᠭᠤ	154829	181138	3 048	5 419	4 373	52 581	115 717
12.ᠣᠶᠢᠭᠤ	88888	108008	2 425	7 226	3 228	36 329	58 800
13.ᠣᠶᠢᠭᠤ	193463	207298	2 304	3 298	3 773	54 787	143 136
14.ᠣᠶᠢᠭᠤ	125774	142868	1 318	3 957	2 791	31 588	103 214
15.ᠠᠭᠠᠳ	124715	139522	903	3 360	1 631	47 863	85 765
16.ᠠᠭᠠᠳ	106546	123613	4 161	4 125	3 843	24 411	87 073
17.ᠠᠭᠠᠳ	152672	174623	1 748	2 442	734	32 314	137 385
18.ᠠᠭᠠᠳ	116418	146995	814	4 670	3 399	47 192	90 920
ᠠᠵᠠᠭ	2223191	2578123	32760	76749	49351	798248	1621015

2014 оны хамгийн их малын өсөлттэй сум нь Есөнбулаг 26.3 хувь, хамгийн бага малын өсөлттэй сум нь Цогт 7.2 хувьтай байна.

Хувийн малтай өрхийн тоо

	Өдөөеéí òñ	Áçää	~ çíýýñ				
			Týiyý	Aäóó	Yöyö	Xíü	Яiàà
1990	3947	525749	12781	52698	34269	223133	202868
1991	8439	855139	20205	62723	44669	404895	322647
1992	12421	1156265	24961	68595	53171	575391	434147
1993	12837	1686977	37690	77817	66376	886318	618776
1994	12456	1911460	38535	89682	80199	930154	772890
1995	12611	2044293	39348	101572	93714	917922	891737
1996	12624	2038739	37792	106449	94691	877382	922425
1997	12668	2070679	36333	101835	86379	866779	979353
1998	12699	2077698	34819	105705	84329	836549	1016296
1999	12731	2079031	33972	102683	78415	848173	1015788
2000	12581	2006582	31432	91190	59314	831938	992708
2001	11736	1696656	27976	74723	39386	683338	871233
2002	10330	1004258	22026	34918	16402	355386	575526
2003	10160	1253463	23670	40290	19720	398892	770891
2004	10106	1532401	24300	47030	24632	479879	956560
2005	10159	1825870	24844	54217	30415	584560	1131834
2006	10411	2190762	25924	62468	37356	700109	1364905
2007	10448	2478511	27262	71433	42255	772368	1565193
2008	10606	2497279	26941	73624	41801	766074	1588839
2009	10200	2165565	26813	65834	36164	691936	1344818
2010	9505	1313556	24321	38726	18340	395189	836980
2011	9246	1609839	25198	46534	21910	460582	1055615
2012	9264	1907081	28124	54951	29315	576926	1217765
2013	9395	2219192	30379	65174	39302	677788	1406549
2014	9428	2572398	32651	76618	49338	796177	1617614

2014 оны байдлаар хувийн аж ахуйн нийт малын 63.4 хувийг ямаа, 30.5 хувийг хонь, 1.8 хувийг үхэр, 2.9 хувийг адуу, 1.4 хувийг тэмээ эзэлж байна.

Мал бүхий 9428 өрхийг малын тоогоор нь бүлэглэн авч үзвэл: 2014 онд 100 хүртэл толгой малтай өрхийн тоо 2600 болж, 2013 оныхоос 396 өрхөөр буюу 13.3 хувиар буурч, 100-гаас дээш малтай өрхийн тоо 6828 болж 2013 оныхоос 429-өөр буюу 6.7 хувиар өслөө.

2014 онд нийт малтай өрхөд 100 хүртэл толгой малтай өрхийн эзлэх хувийн жин 27.6 хувь болж, 2013 оныхоос 4.3 пунктээр áóóð÷, харин түүнээс дээшхи бүлгийн малтай өрхийн эзлэх хувийн жин 72.4 хувь болж 4.3 пунктээр 0ññ0í байна.

2014 оны байдлаар малтай өрхийн дийлэнх хувь буюу 85.2 хувь нь 51-500 хүртэл толгой малтай байна. Уг үзүүлэлт 2013 онд 71.7 хувьтай байсан бөгөөд 13.5 пунктээр өссөн áàéià. Нийт малтай өрхийн 83.0 хувийг 51-999 хүртэл малтай өрх эзэлж байгаа нь малчдын мал өсч байгааг харуулж байна.

Ìàèòàé 0ðòèéí ìàèüí áçéýäéýèò

Áçÿã	Màèòàé °ððèéí òñ			làèùí òñ		
	2012	2013	2014	2012	2013	2014
Áçí	9264	9396	9428	1907081	2219192	2572398
<10	193	199	134	1291	1318	822
11-30	765	668	571	16537	14335	12253
31-50	752	736	630	30812	30406	25982
51-100	1526	1394	1265	114690	103008	93415
101-200	2558	2362	2255	375805	348024	334064
201-500	2754	2981	3176	850310	927283	1012674
501-999	624	876	1131	404677	574748	759275
1000-1499	81	164	231	89896	185871	265995
1500-2000	7	12	29	11508	20051	48437
2001+	4	4	6	11555	14148	19481

2014 ìä 1000 àà òççíýýñ äýýø làèòàé 266 °ðð òññìäãäæ 2013 ìúòññ 86 °ðð°ð өссөн áàéíà. 1000-ààñ äýýø làèòàé °ððèéí òññìð Òññèè, Эрдэнэ, Дэлгэр, Дарив ñòìà òýðãççæ áàéíà.

làèòàé íã °ðð°ä ñããìò làèùí òñ, áçÿãÿÿèòýýð

Áçÿã	1 °ðð°ä ñããìò làè			ççíýýñ				
	2012	2013	2014	òýíýý	àãóó	çöýð	òñú	ýìàà
Áçí	206	236	273	3	8	5	84	172
<10	7	7	6	0	1	2	0	3
11-30	22	21	21	0	1	1	4	14
31-50	41	41	41	0	2	2	9	28
51-100	75	74	74	1	3	2	19	49
101-200	147	147	148	2	5	3	39	99
201-500	309	311	319	4	9	6	90	209
501-999	648	656	671	9	18	11	226	408
1000-1499	1110	1133	1151	9	30	21	455	637
1500-2000	1644	1671	1670	39	55	35	733	809
2001+	2889	3537	3247	64	106	103	1309	1666

Àéìàèéí àóìäæààð òóàèéí làèòàé íã °ðð°ä 273 òñèãíé làè ñããìäæ áàéãàà ìú 2013 ìúòññ 37 òñèãíéãìð °ññ°í áàéíà. làèòàé íã °ðð°ä òýíýý 3, àãóó 8, çöýð 5, òñú 84, ýìàà 172 ñããìäæ áàéíà. 1 °ðð°ä ñããìò làèùí áçòèèéã àã÷ ççãýè 93.8 òóàèéã áìã làè, 6.2 òóàèéã áìã ýçýèæ áàéíà.

200 òçðòýè òñèãíé làèòàé íã °ðð°ä àóìäæààð 96 òñèãíé, 201-999 làèòàé íã °ðð°ä 411 òñèãíé, 1000 àà òççíýýñ äýýø làèòàé °ðð°ä 1255 òñèãíé làè òòñ òòñ ñããìäæ áàéíà.

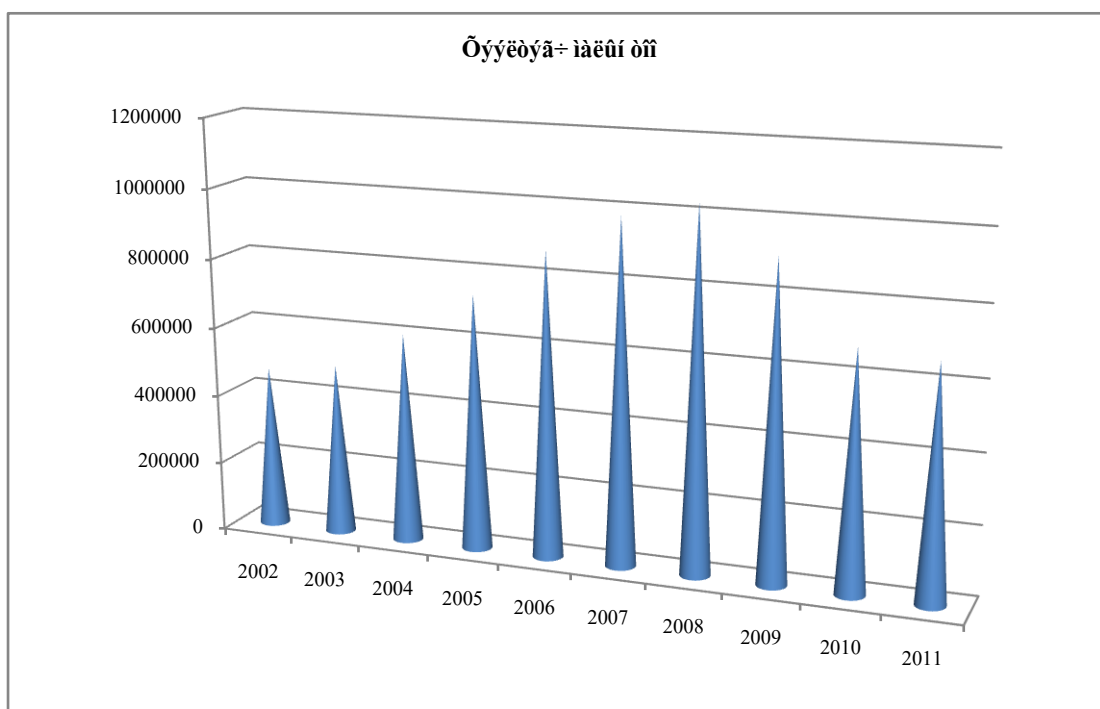
Харин энэ онд малчин нэг өрхөд 346 толгой мал ногдож байгаа нь өмнөх оныхоос 54-өөр буюу 18.5 хувиар өсчээ.

Òýýèòýã÷ làè. 2014 ìú ýóýñò нэг сая 46,9 ìýìãì òñèãíé òýýèòýã÷ làè òññìäãñì ìú °ññò ìúòññ 131.1 ìýìãì òñèãíé áóð 17.3 òóàèèð өссөн áàéíà.

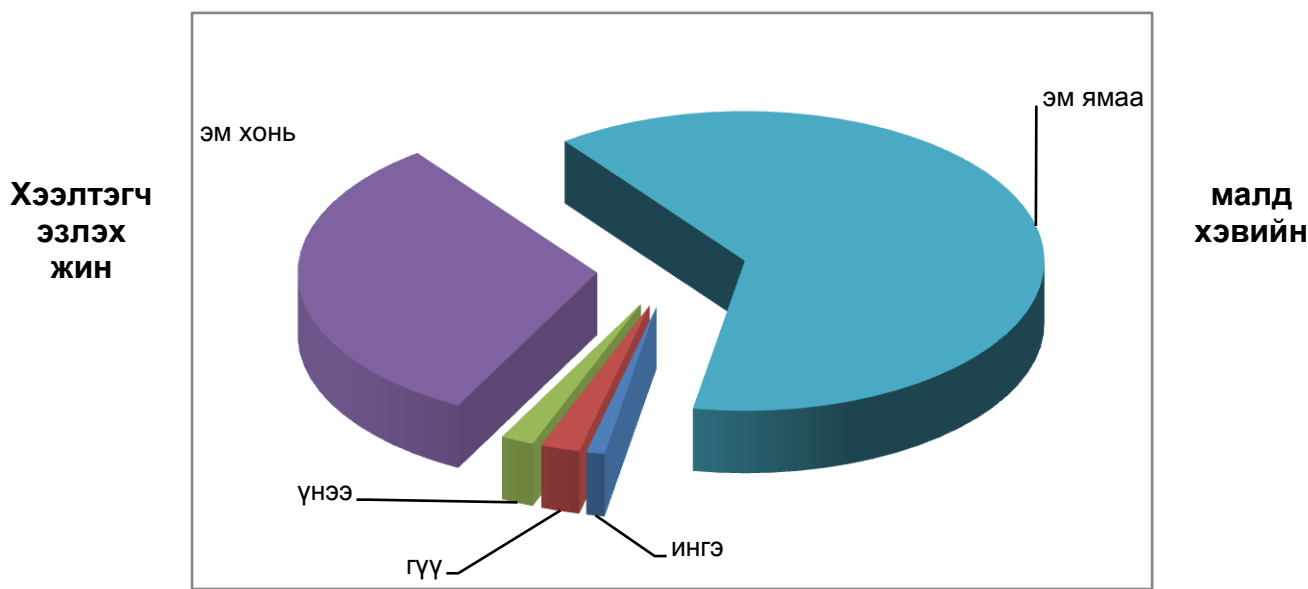
Өдөөд аа÷ үçàýë õýýëòýã÷ àèùí òñ èíãý 0.5 ìýíãà, ãçç 3.3 ìýíãà, çíýý 3.2 ìýíãà, ýì õííü 47.2 ìýíãà, ýì ýìàà 76.9 ìýíãààð òõ òõ өссөн ààéíà.

Õýýëòýã÷ àèùí òñ

	2009	2010	2011	2012	2013	2014	2014/2013	
							%	ç°ðçç
Àçãä	908042	684013	665841	784771	915793	1046907	114.3	131114
Èíãý	7957	7754	8071	8971	9870	10415	105.5	545
Ãçç	19619	12827	13942	15573	18752	22013	117.4	3261
ìýý	14989	8810	10062	12044	15566	18776	120.6	3210
ýì õííü	294805	209825	199181	246036	288450	335694	116.4	47244
ýì ýìàà	570672	444797	434585	502147	583155	660009	113.2	76854



Õýýëòýã÷ àè èèò àèùí 46.1 õóàèèã ýçýè ààéãàà á°ã°ã òýíýý ñçðãèéí 31.8 õóãü, àãóí ñçðãèéí 28.7 õóãü, çõýð ñçðãèéí 38.0 õóãü, õííéí ñçðãèéí 42.1 õóãü, ýìààí ñçðãèéí 40.7 õóàèèã òõ òõ ýçýè ààéãàà íü °íí° íííñ áçõ ò°ðë äýýðýý òññí ààéíà.



Нийт хээлтэгч малд ингэ 1.0 хувь, гүү 2.1 хувь, үнээ 1.8 хувь, эм хонь 32.1 хувь, эм ямаа 63.0 хувийг тус тус эзэлж байна.

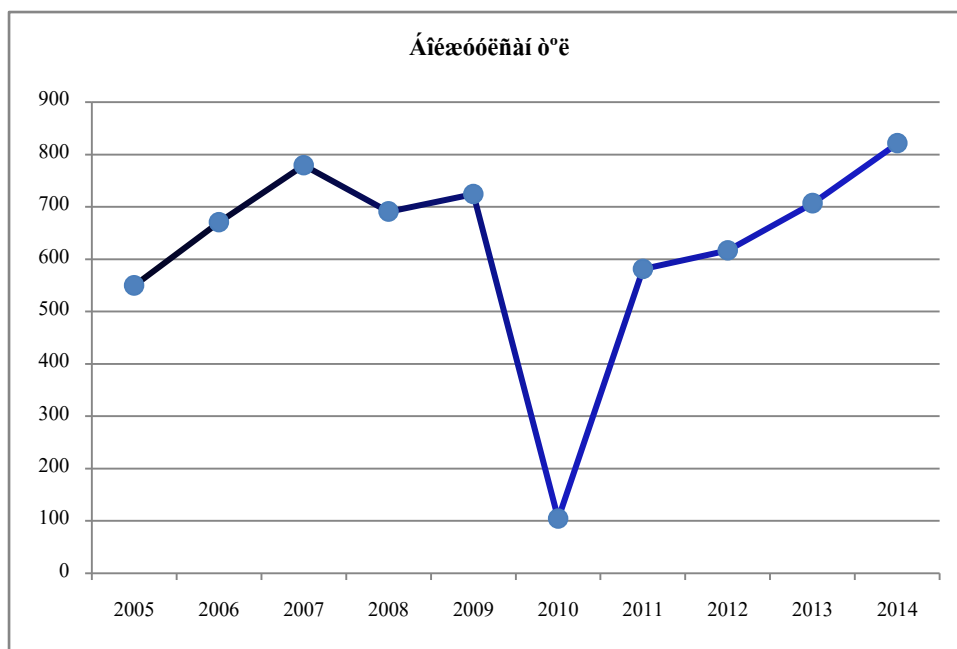
Òë áíæèèò. 2014 íû áàéäèààð íû ýõíèé ýõ àèùí 93.2 ðóâü áóó 853.3 ÿíãàí ýõ àè òëèèæ, ààðñàí òëèèí 95.9 ðóàèèã áóó 821.4 ÿíãàí òë áíæóóóèñàí áàéíà. Áíæñíí òëèèí òí 2013 íúðíí 114.5 ÿíãàí òíèáíéãíð өссөн áàéíà.

Ãàðñàí áíðáíí 95.9 ðóâü, óíàãàí 93.9 ðóâü, òóààèùí 96.5 ðóâü, ðóðãàí 96.9 ðóâü, èøèáíéé 95.4 ðóàèèã áíæóóóèñàí áàéíà.

Òë áíæèèò

	Áãã			Çíýýñ:				
	2012	2013	2014	Áíðáí	Óíàãà	Óóààè	Óóðãà	Èøèã
Ãàðñàí òë	640601	734216	856986	5240	15837	14053	279922	541934
Áíæñíí òë	616905	706949	821438	5027	14871	13555	271219	516766
Áíæèèòóí ðóâü	96.3	96.3	95.6	95.9	93.9	96.5	96.9	95.4

2014 íã áíæóóóèñàí òëèèí òíг өмнөх онтой харьцуулахад бүх ñóíã 0.1-11.1 мянгаар өссөн áàéíà.



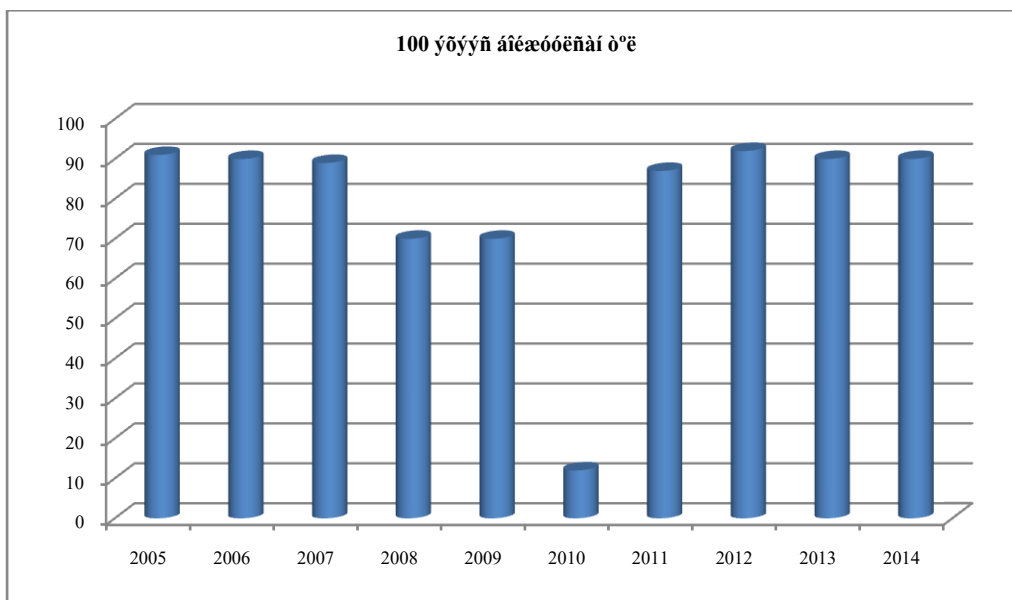
Αίεσόεñαι ò'è

	2008	2009	2010	2011	2012	2013	2014
Άζää	691083	724392	104615	581366	616905	706949	821438
Áîöãî	3541	3206	2352	3479	4669	4397	5027
Όίαää	11231	9838	1556	8788	11054	12459	14871
Όόääë	10715	9176	2648	6197	8865	10909	13555
Õóðää	248557	246704	43833	181448	195443	231817	271219
Ëøèã	417039	455468	54226	381454	396874	447367	5167966

2014 ñä àéíäëéí äóíäæääð 100 ýóýñ 90 ò'è αίεσόεñαι ñü ò'í'ò ñíχτοϋ ñçìì àáéíà.

100 ýóýñ αίεσόεñαι ò'è

	2008	2009	2010	2011	2012	2013	2014
Άζää	70	70	12	87	92	90	90
Áîöãî	47	41	30	45	58	49	51
Όίαää	58	47	8	69	79	80	79
Όόääë	66	55	18	70	88	91	87
Õóðää	78	76	15	86	98	94	94
Ëøèã	67	69	10	86	91	89	89



Òñ ìàèùí çúé áóñ òìðíããíë. 2014 ñã ñú ýõíëé ìèèò ìàèùí 1.6 òóãùðàé òýíöýð 35.1 ìýíããí òìèãíé ìàè òìðíããñíí ìü 2013 ñúõññ 1.7 ìýíããí òìèãíéãñð áóþó 0.35 òувиар буурсан áàéíà. ìèèò òìðíããèùí 73.4 òóãèèãã ÿìàà, 23.4 òóãèèãã òííü, 1.1 òóãèèãã çöýð, 1.5 òóãèèãã àãóó, 0.6 òóãèèãã òýíýý ýçýæè áàéíà.

ìèèò òìðíããèùí 14.7 òóãù áóþó 5.1 ìýíãã ìü ãýíýðèéí àþóèààð, 14.8 òóãù áóþó 5.2 ìýíãã ìü òã÷íð òìðíããæýý.

Òñ ìàèùí çúé áóñùí òìðíããíë

	2007	2008	2009	2010	2011	2012	2013	2014
Àçãã	73680	115325	738235	6160	53808	34182	36804	35093
Òýíýý	210	403	2400	172	438	192	257	201
Àãóó	1063	3162	23567	325	837	550	670	540
çöýð	1420	3028	16967	235	801	373	379	391
Òííü	22249	37921	248839	2201	14340	9316	10119	8196
ßìàà	48738	70811	446462	3227	37392	23751	25379	25765

Ìñú ýõíëé ìàèã çúé áóñùí òìðíããèùí ýçýö òóãù

	2007	2008	2009	2010	2011	2012	2013	2014
Àçãã	4.64	4.64	29.46	0.54	2,48	2.12	1.93	1.58
Òýíýý	1.47	1.47	8.89	0.62	1,63	0.76	0.91	0.66
Àãóó	4.42	4.42	31.95	0.62	1,27	1.18	1.2	0.83
çöýð	7.14	7.14	40.43	0.75	2,20	1.68	1.28	0.99
Òííü	4.89	4.89	32.35	0.58	2,07	2.02	1.75	1.21
ßìàà	4.51	4.51	28.01	0.51	2,77	2.24	2.08	1.83

2014 11ä 5.1 1y1äái ð1ëä1é 1àë äy1yðëé1 äpóëääð ð1ð1ääh11 1ü 2013 1üð11ñ 1.3 1y1äái ð1ëä1éä11ð áópó 34.5 хувиар өссөн ääé1ä.

Äy1yðëé1 äpóëääð ð1ð1ääh11 1äëü1 ð11

	2007	2008	2009	2010	2011	2012	2013	2014
Äçää	206	26148	17098	728722	3065	2395	3828	5150
Öy1y1y	15	21	54	2235	39	19	26	1
Ääóó	4	230	602	23000	67	47	108	9
~öyð	9	425	637	16571	53	47	44	32
Ö11ü	41	7022	5535	245872	844	626	1069	1047
11äà	137	18450	10270	441044	2062	1656	2581	4061

1äëü1 öy1yë ðäyëð, ñóääéðäëð. 2014 11ä 1ü yð1ëé öy1yëðyã÷ 1äëü1 7.6 ðóäüðäé öy1yöyð 69.6 1y1äái 1äë öy1yë ðäyæ, ñóääéðñ1ü öë1ääh ð'ë äãäçé ääé1ä. Öy1yë ðäyæ, ñóääéðñ1ä öy1yëðyã÷ 1äëü1 ð11 2013 1üð11ñ 1.0 ðóäëäð áópó 0.7 1y1äääð нэмэгдсэн ääé1ä.

Ö'ë äãäçé öy1yëðyã÷ 1äëü1 27.9 ðóäü áópó 19.5 1y1äái 1ü öy1yë ðäyñ1ä1, 72.1 ðóäü áópó 50.1 1y1ää 1ü ñóää1ðñ1ä1 yð 1äë ääé1ä.

Öy1yë ðäyæ, ñóääéðñ1ä1 yð 1äëü1 ð11

	Ñóääéðñ1ä1				Öy1yë ðäyñ1ä1			
	2011	2012	2013	2014	2011	2012	2013	2014
Äçää	58169	35342	50320	50143	25517	18931	18619	19453
È1äy	279	117	190	144	73	25	15	6
Äçç	2804	2291	2625	2906	497	415	347	416
~1y1y	2002	1476	1489	2111	212	189	97	188
y1 ö11ü	19882	10617	15074	14496	3210	1811	2918	2364
y1 y1äà	33202	20841	30942	30486	21525	16491	15242	16479

11ü yð1ëé öy1yëðyã÷ää öy1yë ðäyëð, ñóääéðäëðü1 yçëyð öóäü

	Ñóääéðñ1ä1					Öy1yë ðäyñ1ä1				
	2010	2011	2012	2013	2014	2010	2011	2012	2013	2014
Äçää	27.91	8.5	5.3	6.4	5.5	18.32	3.8	2.8	2.4	5.5
È1äy	5.63	3.4	1.4	2.1	1.5	2.34	0.9	0.3	0.17	1.5
Äçç	33.49	20.1	16.4	16.9	15.5	13.37	3.6	2.9	2.2	15.5
~1y1y	25.38	2	14.6	12.36	13.6	7.76	2.1	1.9	0.8	13.6
y1 ö11ü	30.87	10	5.3	6.1	5.0	7.09	1.6	0.9	1.18	5.0
y1 y1äà	26.57	7.6	4.8	6.2	5.2	24.80	4.9	3.8	3.0	5.2

Öy1yëðyã÷, öy1yëðççëyã÷éé1 ð1ðëð11. 2014 11ä 19.1 1y1äái ð1ëä1é öy1yëðççëyã÷ ð11ë1ä1ä1æ 2013 1üð11ñ 2.2 1y1äái ð1ëä1éä11ð áópó 12.8 ðóäëäð өссөн байна.

Öy1yëðççëyã÷ 1äëü1 ð11

Õýðýäëýýíä çàððóóóëñàí àèùí 97.6 ðóàèéã áíã àè 2.4 ðóàèéã áíã àè ýçýèæ áàéíà.

**Çàð çýýèä ðóàèéãàí àíðèóóéñàí áíèí àæ àðóéí àìòíäíä
õýðýäëýýíý àèùí òíí**

	Çàð çýýèä ðóàèéãàí àíðèóóéñàí				Àæ àðóéí àìòíäíä õýðýäëýýíý			
	2011	2012	2013	2014	2011	2012	2013	2014
Áçää	70425	130471	149636	172471	108010	126269	142175	154638
Òýíýý	990	967	1380	1263	817	656	719	675
Àáóó	1014	1873	1750	2484	1294	1602	1466	1559
õýð	1139	1311	1541	2035	1270	1595	1406	1818
Õííü	26878	38869	49993	58364	44514	42717	54541	60659
Ììàà	40404	87451	94972	108325	60115	79699	84043	89927

Õýðýäëýýíä çàððóóóëñàí àèùí 39.8 ðóàèéã çàð çýýèä ðóàèéãàí àíðèóóéæ.

Ìàèòàé íý òð áóíäæààð 18 òíèáíé àèùã çàð çýýèä àíðèóóéæ 16 òíèáíé àèùã òðèéí òçííýíäý õýðýäëýýíý áàéíà.

Ñçðàèéí áçòýö. 2014 ííü áàéäèààð 30.7 ðóàü áóðó 792.1 мян.òíèáíé íü òè, òñàð ìàñíü àè, 27.9 ðóàü áóðó 718,0 мян.òíèáíé íü ìàñ ãçéõñýí àè, 40.6 ðóàü áóðó нэг сая 46.9 мян.òíèáíé íü õýýèòýã÷ àè, 0.7 ðóàü áóðó 19.1 мян.òíèáíé íü õýýèòççýã÷ àè áàéíà.

2014 ííü ñçðàèéí áçòýö

	òíèáíéáííð					ðóàèèð				
	áçää	òè, òñàð ìàñíü àè	ìàñ ãçéõñýí ýð àè	Õýýè-òýã÷	Õýýè - òçç-èýã÷	áçää	òè, òñàð ìàñíü àè	ìàñ ãçéõñýí ýð àè	Õýýè-òýã÷	Õýýè-òçç-èýã÷
Áçää	2578123	792103	719993	1046907	19120	100.0	30.7	27.9	40.6	0.7
Òýíýý	32760	12271	9673	10415	401	100.0	37.5	29.5	31.8	1.2
Àáóó	76749	26781	24630	22013	3325	100.0	34.9	32.1	28.7	4.3
õýð	49351	21998	7520	18776	1057	100.0	44.6	15.2	38.0	2.1
Õííü	798248	260491	196406	335694	5657	100.0	32.6	24.6	42.1	0.7
Ììàà	1621015	470562	481764	660009	8680	100.0	29.0	29.7	40.7	0.5

2014 ííä өмнөх оноос òè, òñàð ìàñíü, нас гүйцсэн эр àèùí ñçðýãð ýçýýð ðóàü 0.1-0.5 хувиар òñ÷, õýýèòýã÷, хээлтүүлэгч малын сүрэгт эзлэх хувь 0.1-0.6 хувиар áóððñàí áàéíà.

Ñçðàèéí áçòýö, ðóàèèð

	Òè òñàð ìàñíü				ìàñ ãçéõñýí ýð àè			
	2011	2012	2013	2014	2011	2012	2013	2014
Áçää	6,3	31.5	30.6	30.7	50,5	26.6	27.4	27.9
Éíý	25,4	32.8	34.8	37.5	42,9	34.1	31.5	29.5

Ã¿¿	10,4	30.7	32.9	34.9	56,9	36.3	33.9	32.1
~ íýý	23,8	45.0	45.5	44.6	33,9	12.2	12.9	15.2
ýì õíü	8,7	32.4	32.4	32.6	44,9	24.3	24.4	24.6
ýì ÿìàà	4,2	30.8	29.2	29.0	53,2	27.5	28.9	29.7
¿ðäýæëýë								
	õýýèòýã÷				õýýèò¿¿ëýã÷			
	2011	2012	2013	2014	2011	2012	2013	2014
Á¿ãä	42,4	41.1	41.2	40.6	0.8	0.8	0.8	0.7
Éíãý	30,3	31.8	32.5	31.8	1.4	1.3	1.2	1.2
Ã¿¿	27,5	28.3	28.7	28.7	5.2	4.7	4.5	4.3
~ íýý	40,0	40.8	39.5	15.2	2,3	2.0	2.1	2.1
ýì õíü	45,5	42.6	42.5	42.1	0,9	0.8	0.7	0.7
ýì ÿìàà	42,1	41.2	41.4	40.7	0,5	0.6	0.6	0.5

Ìàëùí áýë-ýýð, òýæýýèëí ò¿ðýëöýý, òàíãàìæ

Áýë-ýýðèëí ò¿ðýëöýý. Æàçðúi àëáàíü 2014 íü ààçðúi íýãàìýë ñàíãèí òàëëàíãààð ìàíàé àéíãèí áýë-ýýð òàãèàíãèí òàëáàé 8336.8 ìýí.ãà òàëáàéä болж, 0100 íüõíñ 199.3 ìýíãàí àà-ãààð áóóðñàí áàéíà.

Áýë-ýýðèëí ò¿ðýëöýý òàíãàìæ

	2010	2011	2012	2013	2014
Òàãèàí áýë-ýýðèëí òàëáàé, ìýí.ãà	8 539.1	8536.1	8536.0	8536.1	8336.8
100 àà òàãèàí, áýë-ýýðèëí òàëáàéä íããíõ õííéí òíëãíéä øèëæ¿¿ëñýí ìàëùí òí	19	23	28	33	39

2014 ííà 100 àà òàãèàí, áýë-ýýðèëí òàëáàéä õííéí òíëãíéä øèëæ¿¿ëñýýð 39 òíëãíé ìàé íããíæ, 0100 íüõòоос 6 толгой малаар илүү байна. Ñ¿¿èëí æèë¿¿äýä ìàëùí òí òíëãíé 0ñ0èëí òýðýýð 100 àà òàãèàí áýë-ýýðèëí òàëáàéä íããíõ ìàëùí òí çàðè ñóíóóãàà èõ òýíæýýäýýð íýíãäýх òàíãèãààòàé áàéíà. Жишээ нь: Есөнбулаг, Халиун, Дарив сумдад 100 га хадлан, бэлчээрийн талбайд хонин толгойд шилжүүлснээр 65-89 толгой мал ногдож байгаа аймгийн дунджаас 3.6-4.9 дахин их байна. Хамгийн бага мал ногдож байгаа сум Алтай, Бугат сумдад 11-16 мал ногдож байна.



Ìàèùí òýæýýèèéí ¿èèááýðèýèð, òàíáàìæ. 2014 ííà àéìäèéí òýìæýýáýýð òýæýýèèéí ìýãæèä øèèæ¿¿èñýýð 3387.3 òííí òýæýýè ¿èèááýðèýñýí ìú °ííð íúðòííñ 6.9 òóáú áóðó 219.1 òííííð өссөн байна .

Áýèðáýñýí òýæýýè, ìýð òðèèðð

	2010	2011	2012	2013	2014	òí 2014/2013 %
Ààéãàèèéí òààèàí	5240.3	5965.6	4236.9	4476.7	4747.4	106.0
Òàðèìàè òýæýýè	1668.2	400.7	352.9	1213.7	1048.9	86.4
Ãàð òýæýýè	209.8	203.8	380.6	205.9	155.7	75.6
Ýðáýñ òýæýýè	1768.0	2719.0	1264.9	523.0	728.2	139.2
~ èèááýðèýñýí òýæýýè-á¿ãã (òýæ.ìýãæ)	4919.8	5747.6	3675.6	3168.2	3387.3	106.9

Ìàèæóóèàð àðãà òýìæýýíèè òàèààðð ìýäýýýè

Ìàèæóóèàð àðãà òýìæýý ìú ìðíí ìóðáá, áàáàááá òèñ ìðíí, ìèíí òèñúí áàéãóóèèááá, òðèéí áóñ áàéãóóèèááá ¿ýðýá ìèíí òðèèéí áàéãóóèèááúí ñàíð¿¿æèèòýýð òèèááýæ áàéíà.

Ìàèæóóèàð àðãà òýìæýýíá òàìðáããñàí °ððèéí òíí, àì á¿è

	Ìàèæóóèàð àðãà òýìæýýíá òàìðáããñàí						1 °ððèéí àì á¿èèéí òíí		
	°ððèéí òíí			àì á¿èèéí òíí					
	2012	2013	2014	2012	2013	2014	2012	2013	2014
Ã¿í	374	189	336	1374	693	1539	4	4	5

2014 ийү ааеаеааааа аеиаеи өйяеяйя 336 °дө лаеаооөаа аааа өйяеяйя ааидаааааи ааааа ияа °дөеи аи ааеаеи өи ааиааааааа 5 ааеиа.

лаеаооөаа аааа өйяеяйя ааидаааааи °дөеи өи өи°о ийүөиñ 147 °дө°д аооо 77.8 хувиар өслөө.

Äçí	лаеаооөаа аааа өйяеяйяааааа иеаиñи иеуи өи			çíýýñ:						лаеаооөаа аааа өйяеяйя ааидаааааи 1 °дө°а иааио иеуи өи		
				Áñà иеуи өи			Áñà иеуи өи					
	2012	2013	2014	2012	2013	2014	2012	2013	2014	2012	2013	2014
Äçí	15316	6234	12148	313	611	97	15003	5623	12051	41	33	36

лаеаооөаа аааа өйяеяйяааааа 336 °дө°а иеө 12.1 ийяаи өиеаиө ие иеаиаааиñи ааааа иеаиñи иеуи 99.2 ооау иу аиа ие, 0.8 ооау иу аиа ие ааеиа. Ияа °дө°а ааиааааааа 36 өиеаиө ие иааиæ ааеиа.

лаеаооөаа аааа өйяеяйя аааооөеаи ө°д°иä

Äçí	Иеө аааооөеаи ө°д°иäеи өйяеяйя, аааа (caÿ.ò°ä)			çíýýñ:			Иеө аааооөеаи ө°д°иä°а үçеýо ооау		
				Ááááá ìðí, ìeíí óeñúí ò°ñ°e, ò°ò°eä°ðeéí ò°ð°íä°ð (caÿ.ò°ä)	Ìðí íóòäeéí ò°ð°íä°ð (caÿ.ò°ä)	Áóñää (caÿ.ò°ä)	Ááááá ìðí, ìeíí óeñúí ò°ñ°e, ò°ò°eä°ðeéí ò°ð°íä°ð (caÿ.ò°ä)	Ìðí íóòäeéí ò°ð°íä°ð (caÿ.ò°ä)	Áóñää (caÿ.ò°ä)
	2012	2013	2014						
äçí	1038.9	543.0	1082,7	48.6	518.5	515.6	4.5	47.9	47.6

2014 ийя лаеаооөаа аааа өйяеяйя 1082.7 ñàÿ ò°äð°ä аааооөеаи ааааа çíìeè 4.5 ооау иу аааааа иди, иеи оеñи ааеаооөеаааа ò°ñ°e, ò°ò°eä°ðeéí ò°ð°íä°ð, 47.9 ооау иу иди íóòäeéí ò°ð°íä°ð, 47.6 ооау иу аоñää ýо çíñäÿäÿä ñàíðççæeäñÿí ааеиа.

ТЭЖЭЭВЭР АМЬТАД

2014 онд 231 гахай, 146 шувуу, 25 илжиг тоологдсон нь өмнөх онтой харьцуулахад гахайн тоо 102-оор өсч, шувууны тоо 3-аар, илжигний тоо 12-оор буурсан байна. Тоологдсон гахайны 94-н үндсэн эх, шувууны 109 нь өндөглөгч, илжигний 11 нь хээлтэгч байна.

2014 11ä 87 õóääã çãñãàððèàñíààñ 78.2 õóâü áóðó 68 íü ýíãèéí óóððòàéí, 21.8 õóâü áóðó 19 íü èíæáíáððèéí ðèéöðýé õóääã áàéíà.

Õóääã çãñãàððèàðäã çàððóóóèñàí ð°ð°íã°

	Õóääã çãñãàððèàðäã çàððóóóèñàí ð°ð°íãèéí ðýíæýý /íýí.ð°ã/			Ýçíýýñ:		
	2012	2013	2014	óèñúí ð°ñãèéí ð°ð°íã°ð	Ãàãàãã íðíí, íèíí óèñúí áàéãóóèèããúí ð°ñ°è ð°ð°èá°ðèéí ð°ð°íã°ð	Ìàè-èã èðãýãèéí °ðèéí ð°ð°íã°ð
Ãçí	93408.3	99197.2	150510.0	96000.0	43010.0	11500.0

Õóääèéí çãñãàð ðèíý-èýèä 150.5 сая ð°ãð°ã çàððóóóèñàí áàéíà. Íèèð çàððóóóèñàí ð°ð°íãèéí 63.8 õóâü íü óèñúí ð°ð°íã°ð, 28.6 õóâü íü áããããã íðíí, íèíí óèñúí áàéãóóèèããúí ð°ñ°è ð°ð°èá°ðèéí ð°ð°íã°ð , 7.6 õóâü íü áóñãã ýð ççñãýðýýð áóðó ìàè-ãúí ðàìòúí ð°ð°íã°ð ñàíðççæèããñýí áàéíà.

ГАЗАР ТАРИАЛАН

2014 онд аймгийн хэмжээнд хаврын тариалалтаар нийт 1087.1 га талбайд үр тариа, төмс, хүнсний ногоо, тэжээлийн ургамал тариалсан ба энэ нь урд оноос төмс тариалалт 36.7 хувь буюу 63.3 га-аар, хүнсний ногоо тариалалт 42.1 хувиар буюу 52.2 га-гаар, тэжээлийн ургамал тариалалт 23,6 хувиар буюу 128,4 га-гаар тус бүр буурч, үр тариа тариалалт 95.0 хувиар буюу 239.1 га-аар өссөн байна.

	Тариалсан талбай, га-аар					
	2011	2012	2013	2014	2014/2013	
					õóâü	ç°ðçç
Íèèð ðàððèàèñàí ðàéããé	1669.4	1994.6	1091.9	1087.1	99.6	-4.8
ð ðàððèà	656.6	752.0	251.6	490.7	195.0	239.1
Ò°íñ	234.9	280.2	172.5	109.2	63.3	-63.3
Õçíííèéé íããí	150.7	205.7	124.1	71.9	57.9	-52.2
Òýæýýèèéí ððãàìàè	627.2	756.1	543.7	415.3	76.4	-128.4

Намрын ургац хураалтаар 490.7 га-аас 475.4 тн үр тариа , 109.2 га-аас 510.2 тн төмн, 71.9 га-аас 336.7 тн хүнсний ногоо хураан авчээ. Өнгөрсөн оноос үр тариа 143.0 тн-оор их, төмс 500.5 тн-оор, хүнсний ногоо 280.1 тн-оор тус тус бага хураан авсан байна. Га-гаас үр тариа 9.6, төмс 46.7, хүнсний ногоо 46.8, тэжээлийн ургамал 25.3 цн-ийг тус тус хураан авчээ.

Хураасан ургац, òí-ïð						
	2011	2012	2013	2014	2014/2013	
					õóâü	ç°ð¿¿
ˆ ð òàðèà	832.8	1169.6	332.4	475.4	143.0	143.0
Ò°ìñ	1504.0	1930.2	1010.7	510.2	50.4	-500.5
Õ¿íñíèéé íããï	804.4	1348.3	616.8	336.7	54.6	-280.1
Òýæýýèèéí óðãàìàë	1684.1	1832.5	1213.7	1048.9	86.4	-164.8

Хоршоо, нөхөрлөл, малчдын бүлэг, бэлчээр ашиглалтын гишүүн малчин өрхийн тоо

	Хоршоо	Нөхөрлөл	Малчдын бүлэг	Бэлчээр ашиглалтын хэсгийн гишүүн
Алтай	100	11	144	145
Баян-Уул	396	5	62	413
Бигэр	274	19	30	126
Бугат	76	1	70	4
Дарив	313	38	134	141
Дэлгэр	390	6	26	34
Жаргалан	269	2	55	218
Тайшир	136	5	4	117
Тонхил	177	19	27	159
Төгрөг	454	19	50	175
Халиун	401	31	95	283
Хөхморьт	176	65	60	39
Цогт	368	28	230	105
Цээл	310	14	145	56
Чандмань	356	21	15	10
Шарга	80	2	7	17
Эрдэнэ	203	19	177	158
Есөнбулаг	86	4	8	5
Дүн	4565	309	1339	2205

ДУГНЭЛТ

2014 оны жилийн эцсийн тооллогын дүнгээр малын тоо 2 сая 578.1 мянган толгойд хүрч, 16.0 хувь буюу 354.9 мянган толгойгоор өнөөгийн дотор тэмээ 32.6 мянга, адуу 76.7 мянга, үхэр 49.4 мянга, хонь 798.2 мянга, ямаа 1621.0 мянга болж, тэмээ 7.8 хувь буюу 2.4 үйиэр, адуу 17.6 хувь буюу 11.5 үйиэр толгой, үхэр 25.1 хувь буюу 9.9 үйиэр, хонь 17.6 хувь буюу 119.2 үйиэр толгой, ямаа 15.0 хувь буюу 212.0 үйиэр толгойгоор тус тус өнөөгийн байна. Нийт малыг бодод шилжүүлбэл 510.9 мянган толгой болсон нь урд оноос 16.2 хувиар буюу 71,3 мянган толгойгоор өсчээ.

2014 ийн ордугаар 53.3 тэгрөгт, 20.3 тэгрөг буюу 9.0 тэрбум тэгрөгөөр өнөөгийн.

Мал аж ахуйн салбарт 2014 онд нядалгааны жингээр 16.7 мянган тн мах, 28.3 сая литр сүү, 0.6 мянган тн хонины ноос, 0.4 мянган тн ямааны ноолуур, 0.1 мянган тн тэмээний ноос, 0.04 мянган тн бод малын хөөвөр, хялгас, 453.0 мянган ширхэг арьс шир үйлдвэрлэв.

Өмнөх онтой харьцуулахад махны үйлдвэрлэл, нядалгааны жингээр 3.8 мянган тн, сүүний үйлдвэрлэл 4.2 сая. л, хонины ноос 0.1 мянган тн, ямааны ноолуур 0.05 мянган тн, тэмээний ноос 7.0 тн, хөөвөр, хялгас 5.0 тн-оор, арьс шир 84.2 мянган ширхэгээр тус тус өссөн байна.

2014 онд нэг хүнд жилд дунджаар 296.3 кг мах, 500.7 л сүү ногдож, өмнөх онтой харьцуулахад мах 63.5 кг, сүү 65.2 л-ээр тус тус нэмэгдсэн байна.

2014 оын байдлаар бүтээгдэхүүн үйлдвэрлэлт нь мах, сүүний хувьд аймгийн нийт хүн амын хэрэгцээг 100 хувь, төмсний хэрэглээний 53.0 хувийг, хүнсний ногооны хэрэглээний 36.0 хувийг хангаж байна.

Малтай өрх 9428 байгаа ба үүний 68.3 хувь буюу 6436 нь малчин өрх байна. Эдгээр өрхийн тоо 2013 оныхоос малтай өрх 0.4 хувиар буюу 33 өрхөөр нэмэгдэж, малчин өрх 1.6 хувиар буюу 101 өрхөөр буурсан байна. Аймгийн нэг малтай өрхөд 273 өрхөөр, нэг малчин өрхөд 401 толгой мал ноогдож байна.

Нийт малчин өрх нь хоршоо, нөхөрлөл, малчдын бүлэг, бэлчээр ашиглалтын гишүүн малчин өрхөд хамаарагдаж байгаа ба энэ онд 4565 өрх хоршоонд, 309 өрх нөхөрлөлд, 1339 өрх малчдын бүлэгт, 2205 өрх бэлчээр ашиглалтын гишүүнд хамрагддаг байна.

Аймгийн хэмжээнд Дэлгэр сум 213.2 мянган толгой малаар тэргүүлж, Цогт, Баян-Уул, Халиун, Эрдэнэ сумдууд удаалж байна. Аймгийн нийт 18 сумаас 4709 тэмээгээр

Төгрөг сум, 7226 адуугаар Хөхморьт сум, 4572 үхрээр Бигэр сум, 82274 хониор Тонхил сум, 143136 ямаагаар Цогт сум тус тус тэргүүлж байна.

1000 ба түүнээс дээш малтай 266 өрх байгаа нь өмнөх оныхоос 47.8 хувь өсөж 86-аад үүсч байна. Тонхил сум 36 мянгат малчны тоогоор тэргүүлж, Эрдэнэ сум 30 мянгат малчинтайгаар хоёрдугаарт орж байна. Аймгийн хэмжээнд 2001-ээс дээш мал тоолуулсан 6 өрх байгаа ба нэг өрхөд хамгийн өндөр мал Эрдэнэ суманд тоолуулсан байна.

Нийт малтай өрхийн 1.4 хувь буюу 134 нь 10 хүртэл малтай, 6.1 хувь буюу 571 өрх 11-30 хүртэл малтай, 6.7 хувь буюу 630 өрх 31-50 хүртэл малтай, 13.4 хувь буюу 1265 өрх нь 51-100 хүртэл малтай, 23.9 хувь буюу 2255 өрх 101-200 малтай, 33.7 хувь буюу 3176 өрх 201-500 малтай, 12.0 хувь буюу 1131 өрх 501-999 малтай, 2.4 хувь буюу 231 өрх 1000-1499 малтай, 0.3 хувь буюу 29 өрх 1500-2000 малтай, 0.1 хувь буюу 6 өрх 2001 –ээс дээш малтай байна. Эндээс нийт малтай өрхийн 57.6 хувийг 101-500 малтай өрх эзэлж байна.

2014 онд 12949 малчин малаа маллаж байгаагийн 35.4 хувь буюу 4586 нь 15-34 насны залуу малчид, 9,1 хувь буюу 1174 нь өндөр настан малчид байна.

Оны эхний нийт малын 1.6 хувь буюу 35093 толгой мал зүй бусаар хорогдсн, хорогдлын 96.8 хувийг бог мал эзэлж байна. Хорогдсон малын 14.8 хувь буюу 5196 нь өвчнөөр хорогдсон байна.

2014 оны байдлаар нийт мал сүргийн 93.8 хувийг бог мал, 6.2 хувийг бод мал эзэлж байна. Бог малын дотор хонь 33.0 хувь, ямаа 67.0 хувийг эзэлж байна. Энэ харьцаа өмнөх онд хонь 32.5, ямаа 67.5 хувь байсан байна. Хонь, ямааны харьцаа 0.5 пунктээр солигдсон нь бага боловч эерэг үзүүлэлт юм. Сүргийн бүтцийн уламжлалт харьцаа сүүлийн жилүүдэд ихээхэн хэмжээгээр алдагдсаар байгаа. Гэхдээ 2014 оны хувьд 1.6 пунктээр солигдсон нь бага боловч эерэг үзүүлэлт юм. Сүргийн тооны өсөлт, 59.7 пунктээр солигдсон нь бага боловч эерэг үзүүлэлт юм. Ямаан сүргийн тооны өсөлтийн хувь урд онд 60.5 хувь байсан ба 0.5 пунктээр саарсан нь мөн л үзүүлэлт юм.

2009 онд нийт мал сүргийн 34.0 хувь нь хорогдож, сүргийн бүтцийн харьцаа ихээхэн алдагдсан. Хээлтэгч, хээлтүүлэгчийн тохироо нь тэмээнээс бусад төрөл дээр алдагдсан хэвээр байна. Үржлийн нормоор бог малын нэг хээлтүүлэгчид 25-31 хээлтэгч ногдох ёстой атал 2014 онд аймгийн дунджаар 59 эм хонь, 76 эм ямаа ногдож, богийн хувьд үржлийн хормоос хэтэрсэн үзүүлэлт гарч байна.

19120 толгой хээлтүүлэгчийн 75.0 хувийг хуц, ухна эзэлж байна. Нэг хээлтүүлэгчид 5 төрөл дээр 26 ингэ, 7 гүү, 18 үнээ, 59 эм хонь, 76 эм ямаа ногдож байгаа нь үржлийн нормт хэмжээнээс ингэ $\hat{i}\hat{d}\hat{i}\hat{u}\hat{i}$ $\hat{o}\hat{z}\hat{a}\hat{o}\hat{e}\hat{i}\hat{a}$, , гүү, $\hat{z}\hat{i}\hat{u}\hat{u}$ нормоос бага, эм хонь, эм ямаа нормийн $\hat{o}\hat{i}\hat{a}\hat{o}\hat{d}$ байна.

Аймгийн дүнгээр хаврын тариалалтаар 490.7 га-д үр тариа, 109.2 га-д төмс, 71.9 га-д хүнсний ногоо тариалж, намрын ургац хураалтаар 475.4 тн үр тариа, 510.2 тн төмб, 336.7 тн хүнсний ногоо хураан авчээ. Өнгөрсөн оноос үр тариа 143 тн-оор илүү, төмс 500.5 тн-оор, хүнсний ногоо 280.1 тн-оор тус тус дутуу хураасан байна.

Аж ахуйн нэгж, иргэд 4747.4 тн хадлан, 155.7 тн гар тэжээл бэлтгэжээ. Энэ нь өнгөрсөн оноос хадлан 270.7 тн-оор их, гар тэжээл 50.2 тн-оор бага байна.

Мал аж ахуйн салбарын хөгжлийг эрчимжүүлэх, мал сүргийн өсөлтөд нөлөөлж буй сөрөг нөлөөг багасгахын тулд малчдын хөдөлмөрийг нэгтгэх, ашиг шим багатай олон тооны мал биш ашиг шим өндөртэй цөөн тооны мал өсгөх, сүргийн бүтцийн зохистой харьцааг хангах, сүү мах, малын гаралтай түүхий эд боловсруулах жижиг дунд үйлдвэрийг хөгжүүлэх зэрэг арга хэмжээг авч хэрэгжүүлэх нь зүйтэй байна. Ө $\hat{a}\hat{a}\hat{o}\hat{i}\hat{a}$ залуу малчдын тоо жилээс жилд буурч байгаа үед мал маллагааны арга ажиллагааг залуу үед сургах, суурьшуулах арга хэмжээ шаардлагатай байна.

$\hat{i}\hat{o}\hat{i}$ $\hat{i}\hat{u}\hat{a}$ $\hat{a}\hat{n}\hat{o}\hat{o}\hat{a}\hat{a}\hat{e}$ $\hat{i}\hat{u}$ $\hat{i}\hat{d}\hat{i}\hat{i}$ $\hat{i}\hat{o}\hat{o}\hat{a}\hat{a}\hat{o}$ $\hat{o}\hat{a}\hat{a}\hat{o}$ $\hat{a}\hat{x}$ $\hat{a}\hat{o}\hat{o}\hat{e}\hat{i}$ $\hat{a}\hat{z}\hat{o}\hat{u}\hat{u}\hat{a}\hat{a}\hat{u}\hat{o}$ $\hat{z}\hat{z}\hat{i}\hat{e}\hat{e}\hat{a}$ $\hat{a}\hat{u}\hat{e}\hat{o}\hat{a}\hat{u}\hat{o}$ $\hat{o}\hat{a}\hat{e}\hat{o}\hat{d}\hat{n}\hat{o}\hat{i}$ $\hat{o}\hat{u}\hat{a}\hat{z}\hat{z}\hat{a}$, $\hat{o}\hat{a}\hat{a}\hat{a}\hat{a}\hat{e}\hat{a}\hat{o}$, $\hat{o}\hat{o}\hat{d}\hat{a}\hat{o}\hat{o}$, $\hat{a}\hat{a}\hat{o}\hat{o}\hat{e}\hat{a}\hat{o}$ $\hat{c}\hat{i}\hat{i}\hat{d}\hat{e}\hat{e}\hat{a}$ $\hat{a}\hat{e}\hat{e}$ $\hat{a}\hat{i}\hat{e}\hat{a}\hat{i}\hat{o}$, $\hat{n}\hat{u}\hat{d}\hat{a}\hat{u}\hat{u}\hat{n}$ засварлах асуудал чухал $\hat{a}\hat{a}\hat{e}\hat{i}\hat{a}$.

ÕÀÂÑÐÀËÒ

Малтай өрх, малчин өрхийн тоо

	Ìàèòàé °ððèéí òí					Ìàè÷-èí °ððèéí òí					
	2010	2011	2012	2013	2014	2010	2011	2012	2013	2014	
1	Àèòàé	367	313	306	312	295	311	299	237	235	227
2	Áàÿí-Óóë	758	673	679	687	694	612	611	490	515	500
3	Àèäÿð	576	590	541	541	537	469	470	409	406	406
4	Áóãàò	519	460	444	469	469	492	437	319	259	260
5	Ààðèà	462	460	439	446	445	374	377	280	289	278
6	Äÿëäÿð	693	595	615	669	685	530	557	461	456	443
7	Æàðãàèàí	509	488	440	433	426	490	493	350	325	307
8	Òàéøèð	357	310	309	326	331	291	270	223	196	214
9	Òííðèè	628	591	567	562	547	447	434	331	321	320
10	Ò°àð°à	504	456	496	474	480	376	402	328	336	339
11	Õàèèóí	735	702	661	611	587	588	598	484	447	469
12	Õ°òíðüò	646	592	573	569	582	500	514	433	434	415
13	Õíàò	814	784	778	812	807	743	679	619	643	590
14	Öÿÿë	488	436	439	459	463	467	438	301	296	298
15	×àíàíàíà	490	509	451	483	483	370	377	305	319	327
16	Øàðãà	492	517	485	473	465	452	426	385	382	356
17	Ýðäÿÿÿ	549	491	467	454	473	418	436	312	301	327
18	Àñ°íáóèèã	613	538	556	616	659	441	423	377	377	360
	Äçí	10200	9505	9246	9396	9428	8371	8241	6644	6537	6436

Малчдын тоо

	2014	¿¿ÿÿñ			Íèèò Ìàè÷-ààñ ÿíÿòÿé	
		15-34 íàñòàé	ÿð 35- 59, ÿí 35-54 íàñòàé	ÿð 60, ÿí 55- ààñ äÿÿø íàñíó		
1	Àèòàé	445	146	255	44	231
2	Áàÿí-Óóë	1 018	335	598	85	480
3	Àèäÿð	783	282	422	79	376
4	Áóãàò	575	201	322	52	288
5	Ààðèà	562	193	324	45	274
6	Äÿëäÿð	913	320	483	110	437
7	Æàðãàèàí	614	198	347	69	292
8	Òàéøèð	420	133	236	51	199
9	Òííðèè	672	251	383	38	315
10	Ò°àð°à	699	260	369	70	350
11	Õàèèóí	953	341	521	91	434
12	Õ°òíðüò	789	293	411	85	366
13	Õíàò	1 149	449	620	80	569
14	Öÿÿë	623	233	329	61	299
15	×àíàíàíà	619	186	383	50	299
16	Øàðãà	722	260	381	81	363
17	Ýðäÿÿÿ	680	288	368	24	318
18	Àñ°íáóèèã	713	217	437	59	326
	äçí	12949	4586	7189	1174	6216

Ìàè-àùí àòóé, ñí_èùí çàðèì çççèýèò /°ðòèéí òíñíìð/

áŷñ áòááàð	Ñóíùí íýð	Ááá òíòííù òíñ	Òáòèèááí ççññáç ðòò	~ çíýŷñ			Сансарын антенн	Òáèááèçð	Радио	Оёдлын машин	Гар утас	авто машин	мотоцикл	ŷñáèè òèéñŷí
				íáðíù	áááá íáðúí òáòèèááí ççññáç	Төвлөрсөн систем								
1	Àèòáé	4	199	199			135	138	24	130	141	90	134	
2	Áàŷí óóè	6	478	478			406	414	233	307	467	227	220	
3	Àèáŷð	5	288	276		12	247	257	182	243	277	143	273	11
4	Áóááò	5	213	213			193	194	75	133	204	158	251	
5	Ààðèà	4	275	261	3	11	240	246	219	251	257	192	276	3
6	Àŷèáŷð	5	442	440		2	384	383	307	310	426	271	357	2
7	Æàðáàèáí	3	280	272		8	238	244	141	236	271	42	62	
8	Òàéøèð	3	214	214			160	166	176	149	204	163	225	
9	Òííòèè	5	293	293			265	270	116	182	284	135	181	
10	Ò°áð°á	5	293	293			251	275	256	264	288	258	293	
11	Òáèèóí	4	399	399			375	376	349	343	393	235	281	3
12	Ò°òíðùò	5	348	348			211	217	64	130	261	109	298	1
13	Òíáò	7	443	442		1	311	324	232	221	358	86	124	2
14	Öŷŷè	4	278	278			262	262	174	229	270	230	394	1
15	χáíáíáíá	4	330	330			285	293	292	291	302	125	228	4
16	Øàðáà	4	312	312			251	258	229	211	303	243	256	48
17	Ÿðáŷŷí	4	313	313			284	276	118	228	278	108	159	2
18	Àñ°íáóèèáá	6	299	290	5	4	97	215	255	163	221	225	343	
À-Í		83	5697	5651	8	38	4595	4808	3442	4021	5205	3040	4355	77

Ìàèòáé °ðòèéí Ìàèùí áçèŷŷáŷŷèò

	10 òçðòŷè Ìàèòáé		11-30 Ìàèòáé		31-50 Ìàèòáé		51-100 Ìàèòáé		101-200 Ìàèòáé		201-500 Ìàèòáé	
	2013	2014	2013	2014	2013	2014	2013	2014	2013	2014	2013	2014
Àèòáé	7	6	17	17	26	19	65	49	73	57	103	113
Áàŷí-Óóè	7	6	42	40	65	45	85	81	173	165	243	261
Àèáŷð	8	4	37	30	40	43	65	54	158	150	194	204
Áóááò	20	16	58	46	47	48	100	77	102	114	111	119
Ààðèà	17	15	30	27	32	30	52	56	95	80	129	138
Àŷèáŷð	15	7	29	28	37	34	108	98	159	164	222	233
Æàðáàèáí	5	4	28	23	39	26	68	51	106	89	145	170
Òàéøèð	6	7	28	25	32	30	40	41	93	66	91	109
Òííòèè	17	11	46	38	46	32	88	78	124	117	158	158
Ò°áð°á	10	6	25	28	36	36	99	79	118	130	140	142
Òáèèóí	8	4	34	19	33	25	83	48	178	165	186	222
Ò°òíðùò	27	15	78	62	53	48	87	97	179	175	121	150
Òíáò	15	5	50	37	49	46	109	106	214	203	296	320
Öŷŷè	5	4	21	26	39	30	61	63	95	86	166	151
χáíáíáíá	1	1	32	20	35	29	57	62	119	117	190	188
Øàðáà	13	9	37	30	35	33	69	64	126	111	143	143
Ÿðáŷŷí		2	19	22	25	19	53	57	86	101	183	154
Àñ°íáóèèáá	18	12	57	53	67	57	105	104	164	165	160	201
Дүн	199	134	668	571	736	630	1394	1265	2362	2255	2981	3176

	үргэлжлэл									
	501-999 iàèòàé		1000-1499 iàèòàé		1500-2000 iàèòàé		2001-ýýñ äýýø iàèòàé		Áçãä	
	2013	2014	2013	2014	2013	2014	2013	2014	2013	2014
Àèòàé	18	28	3	6					312	295
Áäýí-Óóë	69	88	3	7		1			687	694
Áéäýð	36	46	3	6					541	537
Áóääò	27	42	3	6	1	1			469	469
Äàðèä	73	75	16	19	1	4	1	1	446	445
Äýèäýð	79	96	16	18	4	5		2	669	685
Æàðääèäí	35	51	6	11			1	1	433	426
Òàéøèð	33	49	3	4					326	331
Òííðèè	63	77	19	33	1	3			562	547
Òªðª	35	49	11	9		1			474	480
Õàèèóí	80	83	9	21					611	587
Õøííðüò	21	29	3	6					569	582
Õíäò	69	80	10	9		1			812	807
Öýýè	60	86	12	17					459	463
χàíàíàíà	36	46	9	16	3	4	1		483	483
Øàðää	43	64	7	10			1		473	465
Ýðäýý	63	88	23	26	2	4			454	473
Åñªíáóèää	36	54	8	7		4	1	2	616	659
Дүн	876	1131	164	231	12	29	4	6	9396	9428

ìàè-èí òððèéí iàèüí áçèýäèýèò

	10 òçðòýè iàèòàé		11-30 iàèòàé		31-50 iàèòàé		51-100 iàèòàé		101-200 iàèòàé		201-500 iàèòàé	
	2013	2014	2013	2014	2013	2014	2013	2014	2013	2014	2013	2014
1 Àèòàé	1	2	7	5	12	8	34	23	63	46	97	109
2 Áäýí-Óóë	3		16	9	33	15	41	37	121	102	229	242
3 Áéäýð	1	1	21	18	17	19	42	32	115	105	172	180
4 Áóääò			3	5	5	4	37	18	76	75	107	109
5 Äàðèä	1		6	6	9	9	16	12	59	40	111	116
6 Äýèäýð	2		9	6	9	11	55	29	103	89	182	190
7 Æàðääèäí	2		10	6	25	14	41	25	72	51	133	149
8 Òàéøèð		1	3	4	7	6	13	14	58	40	79	98
9 Òííðèè	1		10	7	16	2	26	20	58	56	130	126
10 Òªðª	3		14	10	14	14	48	42	90	92	122	123
11 Õàèèóí	4	3	12	4	11	8	40	30	125	113	167	207
12 Õøííðüò	9	5	46	25	38	29	55	55	151	135	111	131
13 Õíäò	5	1	22	14	33	17	77	52	161	133	268	285
14 Öýýè	1	2	3	4	7	4	19	18	57	46	140	127
15 χàíàíàíà	1	1	7	4	13	14	20	24	75	71	156	148
16 Øàðää	3		19	12	21	13	35	33	113	92	141	133
17 Ýðäýý			6	7	10	9	19	23	52	57	142	126
18 Åñªíáóèää	4	1	16	8	24	15	45	24	110	88	138	160
Äçí	41	17	230	154	304	211	663	511	1659	1431	2625	2759

үргэлжлэл

	501-999 iàèòàé		1000-1499 iàèòàé		1500-2000 iàèòàé		2001-ýýñ äýýø iàèòàé		Áçää		
	2013	2014	2013	2014	2013	2014	2013	2014	2013	2014	
1	Àèòàé	18	28	3	6					235	227
2	Áäýí-Óóè	69	87	3	7		1			515	500
3	Áèäýð	35	45	3	6					406	406
4	Áóääò	27	42	3	6	1	1			259	260
5	Äàðèä	69	71	16	19	1	4	1	1	289	278
6	Äýèäýð	77	93	15	18	4	5		2	456	443
7	Æàðääèàí	35	50	6	11			1	1	325	307
8	Òàéøèð	33	47	3	4					196	214
9	Òííðèè	60	75	19	31	1	3			321	320
10	Òãðã	34	48	11	9		1			336	339
11	Õäèèóí	79	83	9	21					447	469
12	Õøííðüò	21	29	3	6					434	415
13	Öíàò	67	78	10	9		1			643	590
14	Öýýè	57	80	12	17					296	298
15	×àíàíàíà	34	45	9	16	3	4	1		319	327
16	Øàðää	43	62	7	10		1			382	356
17	Ýðäýíý	50	76	20	24	2	4		2	301	326
18	Åñíáóèää	33	53	7	7		4			377	361
	Äçí	841	1092	159	227	12	29	3	6	6537	6436

1000-ààñ äýýø iàèòàé øðøèí òñ

	Áçää	¿¿íýýñ			
		1000-1499 iàèòàé	1500-2000 iàèòàé	2001-ýýñ äýýø iàèòàé	
1	Àèòàé	6	6	0	0
2	Áäýí-Óóè	8	7	1	0
3	Áèäýð	6	6	0	0
4	Áóääò	7	6	1	0
5	Äàðèä	24	19	4	1
6	Äýèäýð	25	18	5	2
7	Æàðääèàí	12	11	0	1
8	Òàéøèð	4	4	0	0
9	Òííðèè	36	33	3	0
10	Òãðã	10	9	1	0
11	Õäèèóí	21	21	0	0
12	Õøííðüò	6	6	0	0
13	Öíàò	10	9	1	0
14	Öýýè	17	17	0	0
15	×àíàíàíà	20	16	4	0
16	Øàðää	11	10	1	0
17	Ýðäýíý	32	26	4	2
18	Åñíáóèää	11	7	4	0
	Äçí	266	231	29	6

2014 11ä 1äëúíõää õññãñð ýõíëé òääàí áäéðð îðæ áäéäää ñõí, áääóóä

Ñõíõí íýð	1äëúí òñ	Áääëéí íýð	1äëúí òñ	
Íëéð 1äëúí õññãñð				
1	Дэлгэр	213197	Äýëäýð сумын Áàýí °íä°ð áää	75169
2	Цогт	207298	Халиун сумын Сүүж баг	55079
3	Баян-Уул	185612	Эрдэнэ сумын Цагаан уул баг	51572
4	Халиун	181138	Эрдэнэ сумын Цэцэг нуур баг	51166
5	Эрдэнэ	174623	Жаргалан сумын Бүрэн баг	51092
Õýýýäýýð				
1	Төгрөг	4709	Төгрөг сумын Тунгалаг баг	4096
2	Шарга	4161	Шарга сумын Баянгол баг	3021
3	Õàëëóí	3048	Халиун сумын Олон булаг баг	2068
4	Хөхморьт	2425	Цээл сумын Бүрэн баг	869
5	Õíäð	2304	Шарга сумын Хамтын хүч баг	828
Áäóóäääð				
1	Хөхморьт	7226	Хөхморьт сумын Цоохор баг	2340
2	Тонхил	6697	Áäðëä сумын Ëðýñ áää	2039
3	Баян-Уул	6526	Тонхил сумын Алтайн оргил баг	1865
4	Дарив	5997	Шарга сумын Баянгол баг	1827
5	Халиун	5419	Дарив сумын Хужирт баг	1718
- õðýýð				
1	Áëäýð	4572	Õàëëóí сумын Íëííáóëää áää	2409
2	Õàëëóí	4373	Øàðää сумын Áàýí äíë áää	2383
3	Шарга	3843	Дарив сумын Ихэс баг	1156
4	Баян-Уул	3678	Жаргалан сумын Бүрэн баг	1152
5	Цогт	3773	Бигэр сумын Мянгай баг	1143
Õííëíð				
1	Õííðëë	82274	Äýëäýð сумын Áàýí °íä°ð áää	24888
2	Äýëäýð	74548	Õííðëë сумын Äëðàéí îðäëë áää	24146
3	Баян-Уул	68632	Тонхил сумын Бүс уул баг	22945
4	Дарив	54909	Дарив сумын Жавхлант баг	20143
5	Цогт	54787	Цогт сумын Баян өндөр	19494
В1ää				
1	Õíäð	143136	Äýëäýð сумын Áàýí °íä°ð áää	47640
2	Ýðäýíý	137385	Ýðäýíë сумын Õýöýáíóóð áää	40163
3	Дэлгэр	128727	Цээл сумын Баянгол баг	35635
4	Халиун	115717	Халиун сумын Сүүж баг	34333
5	Баян-Уул	105176	Жаргалан сумын Бүрэн баг	32506

2014 ñú ýöýñò áàèääà íèèò làèùí òò

	Áçää	çíýýñ					áíäíä øèèæççëñ- íýýð
		òýíýý	àáóó	çðýð	õíü	ýìàà	
1 Àèòàé	74849	2 077	1 597	1 243	12 363	57 569	15212.1
2 Áàýí-Óóè	185612	1 600	6 526	3 678	68 632	105 176	37189.7
3 Áèäýð	132282	1 714	3 976	4 572	32 800	89 220	27738.2
4 Áóääò	99295	1 109	2 400	1 114	30 690	63 982	18290.3
5 Äàðèä	148250	1 441	5 997	3 072	54 909	82 831	30735.9
6 Äýèäýð	213197	1 818	4 963	3 141	74 548	128 727	39346.5
7 Æàðääèäí	123954	792	2 992	2 754	43 031	74 385	23404.0
8 Òàéøèð	86021	429	2 640	1 643	31 075	50 234	16384.9
9 Òííðèè	172717	350	6 697	2 596	82 274	80 800	33630.3
10 Òªäðª	117881	4 709	4 464	1 766	40 861	66 081	28363.8
11 Òàèèóí	181138	3 048	5 419	4 373	52 581	115 717	37592.1
12 Òªðíðüò	108008	2 425	7 226	3 228	36 329	58 800	27496.3
13 Òíäò	207298	2 304	3 298	3 773	54 787	143 136	37550.2
14 Öýýè	142868	1 318	3 957	2 791	31 588	103 214	26891.4
15 xáíäíäíä	139522	903	3 360	1 631	47 863	85 765	25043.3
16 Øàðää	123613	4 161	4 125	3 843	24 411	87 073	29162.1
17 Ýðäýý	174623	1 748	2 442	734	32 314	137 385	28356.8
18 Åñªíáóèää	146995	814	4 670	3 399	47 192	90 920	28520.3
Äçí	2578123	32760	76749	49351	798248	1621015	510908.2

2014 ñú íèèò làèùí òñèò áóóðàèò

	ªíª ñòíðé òàðüòóóèñáí							
	Áíäíä øèèæñýí		òíèáíéí òíí		òýíýý		àáóó	
	ðóáü	çªðçç	ðóáü	çªðçç	ðóáü	çªðçç	ðóáü	çªðçç
1 Àèòàé	115.4	2035.6	117.0	10850	108.3	160	113.7	192
2 Áàýí-Óóè	117.1	5417.6	115.3	24616	110.9	157	120.9	1130
3 Áèäýð	114.7	3547.5	113.8	16014	112.0	183	113.7	480
4 Áóääò	122.6	3365.9	123.3	18769	107.4	76	124.7	475
5 Äàðèä	113.3	3610.1	112.3	16226	107.5	101	111.8	635
6 Äýèäýð	115.4	5264.7	115.9	29300	105.3	91	115.8	676
7 Æàðääèäí	126.0	4830.3	124.9	24736	115.3	105	129.9	689
8 Òàéøèð	121.3	2876.1	118.5	13412	114.7	55	127.7	573
9 Òííðèè	117.8	5078.7	118.7	27180	105.1	17	115.0	872
10 Òªäðª	112.2	3084.4	112.5	13069	106.4	284	116.0	617
11 Òàèèóí	116.0	5172.0	117.0	26309	107.6	216	111.5	557
12 Òªðíðüò	120.1	4592.8	121.5	19120	110.8	237	118.5	1128
13 Òíäò	107.8	2702.6	107.2	13835	102.0	45	113.7	398
14 Öýýè	115.9	3689.6	113.6	17094	109.7	117	121.9	711
15 xáíäíäíä	112.5	2785.2	111.9	14807	106.6	56	116.8	483
16 Øàðää	115.9	3996.8	116.0	17067	108.9	341	117.0	600
17 Ýðäýý	115.0	3703.6	114.4	21951	106.5	107	126.4	510
18 Åñªíáóèää	124.2	5562.5	126.3	30577	102.5	20	119.5	761
Äçí	116.2	71315.8	116.0	354932	107.8	2368	117.6	11487

2014 iú yóyño ààéää òóàèéí àèùí òíí

	Áçää	çíýýñ					áíäiä øèèæçèñ- íýýð
		òýìýý	àäóó	çòýð	òííü	ýìàà	
Àèòàé	72165	1973	1514	1230	11292	56156	14605.0
Áàýí-Óóë	185612	1600	6526	3678	68632	105176	37189.7
Àèäýð	132047	1714	3976	4572	32565	89220	27699.0
Áóääò	99295	1109	2400	1114	30690	63982	18290.3
Äàðèä	148250	1441	5997	3072	54909	82831	30735.9
Äýèäýð	212977	1818	4963	3141	74408	128647	39313.2
Æàðääèäí	123954	792	2992	2754	43031	74385	23404.0
Òàéøèð	85957	429	2640	1643	31066	50179	16376.5
Òííòèè	172717	350	6697	2596	82274	80800	33630.3
Ò°äð°ä	117881	4709	4464	1766	40861	66081	28363.8
Õàèèóí	181012	3043	5419	4373	52534	115643	37567.5
Õ°òíðüò	108008	2425	7226	3228	36329	58800	27496.3
Õíäò	206020	2304	3250	3773	54658	142035	37343.0
Öýýè	142868	1318	3957	2791	31588	103214	26891.4
χàíàìàíà	139442	903	3360	1631	47863	85685	25033.3
Øàðää	123613	4161	4125	3843	24411	87073	29162.1
Ýðäýíý	174493	1748	2442	734	32309	137260	28340.3
Åñ°íáóèää	146087	814	4670	3399	46757	90447	28388.7
Дүгн	2572398	32651	76618	49338	796177	1617614	509830.4

Õóàèéí àèùí òíí, ñççèèéí 5 æèèýýð

	2010	2011	2012	2013	2014
1 Àèòàé	37285	44702	53040	61954	72165
2 Áàýí-Óóë	78800	110937	135879	160996	185612
3 Àèäýð	69906	85813	102525	115696	132047
4 Áóääò	57923	67622	82220	80526	99295
5 Äàðèä	87138	98830	121858	132024	148250
6 Äýèäýð	94826	120939	138176	183819	212977
7 Æàðääèäí	48837	63767	82003	99218	123954
8 Òàéøèð	32403	43976	66476	72537	85957
9 Òííòèè	109759	120156	132505	145537	172717
10 Ò°äð°ä	75345	87175	96047	104812	117881
11 Õàèèóí	105217	129225	131639	154676	181012
12 Õ°òíðüò	42924	54016	75660	88888	108008
13 Õíäò	119191	140484	172434	192461	206020
14 Öýýè	71680	89481	108539	125774	142868
15 χàíàìàíà	63413	84954	105615	124645	139442
16 Øàðää	62366	82381	99132	106546	123613
17 Ýðäýíý	96391	105586	113393	152672	174493
18 Åñ°íáóèää	60152	79795	89940	116411	146087
Äçí	1313556	1609839	1907081	2219192	2572398

Ìàèòàé 1 °ðð°ä ññääïò ìàèúí òñ

	Áíäíä øèèæççëñíýð	Òñèáíéí òññäòð						
		2012	2013	2014	2010	2011	2012	2013
1 Àèòàé	37	47	52	105	146	171	205	254
2 Áàýí-Óóè	39	54	54	104	165	200	234	267
3 Áèãýð	40	51	52	121	145	193	215	246
4 Áóãàò	31	39	39	112	147	170	172	212
5 Äàðèä	54	69	69	189	215	265	296	333
6 Äýèãýð	44	59	57	137	204	245	275	311
7 Æàððääèäí	35	54	55	96	131	186	229	291
8 Òàéøèð	35	50	50	91	142	188	223	260
9 Òííðèè	45	60	61	175	203	235	259	316
10 Ò°ãð°ã	47	60	59	150	191	198	221	246
11 Òàèèóí	43	61	64	143	184	207	253	309
12 Ò°òíðüò	33	48	47	66	91	128	156	186
13 Òíãò	40	46	47	146	181	225	238	257
14 Òýýè	45	59	58	147	205	246	274	309
15 xàíììàíà	41	52	52	129	167	232	258	289
16 Øàððä	46	62	63	127	159	192	225	266
17 Ýðãýíý	43	62	60	176	215	266	336	369
18 Åñ°íáóèää	31	46	43	99	149	162	189	223
Äçí	41	54	54	129	170	207	237	273

Ìèèò ìàèä òóáèéí ìàèúí ýçýð òóáèéí æéí

	Áçää	çíýýñ				
		òýíýý	àãóó	çðýð	òíü	ýìàà
1 Àèòàé	96.4	95.0	94.8	99.0	91.3	97.5
2 Áàýí-Óóè	100.0	100.0	100.0	100.0	100.0	100.0
3 Áèãýð	99.8	100.0	100.0	100.0	99.3	100.0
4 Áóãàò	100.0	100.0	100.0	100.0	100.0	100.0
5 Äàðèä	100.0	100.0	100.0	100.0	100.0	100.0
6 Äýèãýð	99.9	100.0	100.0	100.0	99.8	99.9
7 Æàððääèäí	100.0	100.0	100.0	100.0	100.0	100.0
8 Òàéøèð	99.9	100.0	100.0	100.0	100.0	99.9
9 Òííðèè	100.0	100.0	100.0	100.0	100.0	100.0
10 Ò°ãð°ã	100.0	100.0	100.0	100.0	100.0	100.0
11 Òàèèóí	99.9	99.8	100.0	100.0	99.9	99.9
12 Ò°òíðüò	100.0	100.0	100.0	100.0	100.0	100.0
13 Òíãò	99.4	100.0	98.5	100.0	99.8	99.2
14 Òýýè	100.0	100.0	100.0	100.0	100.0	100.0
15 xàíììàíà	99.9	100.0	100.0	100.0	100.0	99.9
16 Øàððä	100.0	100.0	100.0	100.0	100.0	100.0
17 Ýðãýíý	99.9	100.0	100.0	100.0	100.0	99.9
18 Åñ°íáóèää	99.4	100.0	100.0	100.0	99.1	99.5
Äçí	99.8	99.7	99.8	100.0	99.7	99.8

Ñz ðäëéí áz òyö

	òïëãíéáãíð					õóáèàð				
	ázãä	ò°è, °ñã°ð íàñíú	àæëúí áà áyèòáýèèéí íàñíú ýð	õýýèòýã÷	õýýè- òçç- éýã÷	ázãä	ò°è, °ñã°ð íàñíú	àæëúí áà áyèòáýèèéí íàñíú ýð	õýýè- òýã÷	õýýè- òçç- éýã÷
Àèòàé	74849	24214	21067	29103	465	100.0	32.4	28.1	38.9	0.6
Áàýí-Óóë	185612	58921	52166	73056	1469	100.0	31.7	28.1	39.4	0.8
Àèãýð	132282	36427	43985	51038	832	100.0	27.5	33.3	38.6	0.6
Áóãàò	99295	32252	25990	40373	680	100.0	32.5	26.2	40.7	0.7
Äàðèà	148250	46341	36133	64224	1552	100.0	31.3	24.4	43.3	1.0
Äýèãýð	213197	68028	56684	86969	1516	100.0	31.9	26.6	40.8	0.7
Æàðãàèèáí	123954	40922	31998	50122	912	100.0	33.0	25.8	40.4	0.7
Òàéøèð	86021	30695	18619	36025	682	100.0	35.7	21.6	41.9	0.8
Òííòèè	172717	58830	40741	71656	1490	100.0	34.1	23.6	41.5	0.9
Ò°ãð°ã	117881	34028	34191	48739	923	100.0	28.9	29.0	41.3	0.8
Õàèèóí	181138	58212	45676	75886	1364	100.0	32.1	25.2	41.9	0.8
Õ°óííðúò	108008	36372	30193	40535	908	100.0	33.7	28.0	37.5	0.8
Õíãò	207298	52939	68166	84907	1286	100.0	25.5	32.9	41.0	0.6
Õýýè	142868	39268	42915	59726	959	100.0	27.5	30.0	41.8	0.7
×àíàìàíà	139522	41599	45459	51554	910	100.0	29.8	32.6	37.0	0.7
Øàðãà	123613	40147	30908	51525	1033	100.0	32.5	25.0	41.7	0.8
Ýðãýý	174623	46632	58584	68301	1106	100.0	26.7	33.5	39.1	0.6
Ăñ°íáóèèãã	146995	46276	36518	63168	1033	100.0	31.5	24.8	43.0	0.7
ДҮН	2578123	792103	719993	1046907	19120	100.0	30.7	27.9	40.6	0.7

Òýìýýí ñz ðäëéí áz òyö

	òïëãíéáãíð					õóáèàð				
	ázãä	ò°è, °ñã°ð íàñíú	àæëúí áà áyèòáýèèéí íàñíú ýð	õýýèòýã÷	õýýè- òçç- éýã÷	ázãä	ò°è, °ñã°ð íàñíú	àæëúí áà áyèòáýèèéí íàñíú ýð	õýýè- òýã÷	õýýè- òçç- éýã÷
Àèòàé	2077	794	642	611	30	100.0	38.2	30.9	29.4	1.4
Áàýí-Óóë	1600	611	526	444	19	100.0	38.2	32.9	27.8	1.2
Àèãýð	1714	612	528	548	26	100.0	35.7	30.8	32.0	1.5
Áóãàò	1109	317	469	306	17	100.0	28.6	42.3	27.6	1.5
Äàðèà	1441	544	406	478	13	100.0	37.8	28.2	33.2	0.9
Äýèãýð	1818	741	498	553	26	100.0	40.8	27.4	30.4	1.4
Æàðãàèèáí	792	263	261	258	10	100.0	33.2	33.0	32.6	1.3
Òàéøèð	429	154	105	163	7	100.0	35.9	24.5	38.0	1.6
Òííòèè	350	55	207	81	7	100.0	15.7	59.1	23.1	2.0
Ò°ãð°ã	4709	2070	966	1628	45	100.0	44.0	20.5	34.6	1.0
Õàèèóí	3048	1042	937	1039	30	100.0	34.2	30.7	34.1	1.0
Õ°óííðúò	2425	832	1039	523	31	100.0	34.3	42.8	21.6	1.3
Õíãò	2304	702	814	748	40	100.0	30.5	35.3	32.5	1.7
Õýýè	1318	454	454	393	17	100.0	34.4	34.4	29.8	1.3
×àíàìàíà	903	353	267	269	14	100.0	39.1	29.6	29.8	1.6
Øàðãà	4161	1799	702	1623	37	100.0	43.2	16.9	39.0	0.9
Ýðãýý	1748	602	663	465	18	100.0	34.4	37.9	26.6	1.0
Ăñ°íáóèèãã	814	326	189	285	14	100.0	40.0	23.2	35.0	1.7
ДҮН	32760	12271	9673	10415	401	100.0	37.5	29.5	31.8	1.2

Àäóóí ñζ ðäëéí áζ òýö

	òìëãíéãíñð					ðóãèèàð				
	áζãã	ò°è, °ñã°ð íãñíù	àæëúí áà áyèòäýèèéí íãñíù ýð	ðýýë- òýã÷	ðýýë- òζζ- èýã÷	áζãã	ò°è, °ñã°ð íãñíù	àæëúí áà áyèòäýèèéí íãñíù ýð	ðýýë- òýã÷	ðýýë- òζζ- èýã÷
Àèòàé	1597	462	639	416	80	100.0	28.9	40.0	26.0	5.0
Áàÿí-Óóë	6526	2515	1877	1837	297	100.0	38.5	28.8	28.1	4.6
Áèãýð	3976	1273	1365	1161	177	100.0	32.0	34.3	29.2	4.5
Áóãàò	2400	750	845	700	105	100.0	31.3	35.2	29.2	4.4
Äàðèã	5997	2313	1719	1697	268	100.0	38.6	28.7	28.3	4.5
Äýëãýð	4963	2064	1351	1371	177	100.0	41.6	27.2	27.6	3.6
Æàðããèàí	2992	999	1122	767	104	100.0	33.4	37.5	25.6	3.5
Òàéøèð	2640	999	777	755	109	100.0	37.8	29.4	28.6	4.1
Òííòèë	6697	1945	2301	2184	267	100.0	29.0	34.4	32.6	4.0
Ò°ãð°ã	4464	1436	1490	1316	222	100.0	32.2	33.4	29.5	5.0
Õàèèóí	5419	1615	1930	1620	254	100.0	29.8	35.6	29.9	4.7
Õ°óííðùò	7226	2996	2231	1722	277	100.0	41.5	30.9	23.8	3.8
Õíãò	3298	883	1303	980	132	100.0	26.8	39.5	29.7	4.0
Öýýë	3957	1368	1254	1149	186	100.0	34.6	31.7	29.0	4.7
χàíàíàíà	3360	1298	1043	889	130	100.0	38.6	31.0	26.5	3.9
Øàðãà	4125	1467	1207	1231	220	100.0	35.6	29.3	29.8	5.3
Ýðãýý	2442	739	890	695	118	100.0	30.3	36.4	28.5	4.8
Åñ°íáóéãã	4670	1659	1286	1523	202	100.0	35.5	27.5	32.6	4.3
ДҮН	76749	26781	24630	22013	3325	100.0	34.9	32.1	28.7	4.3

- òýð ñζ ðäëéí áζ òýö

	òìëãíéãíñð					ðóãèèèàð				
	áζãã	ò°è, °ñã°ð íãñíù	àæëúí áà áyèòäýèèéí íãñíù ýð	ðýýë- òýã÷	ðýýë- òζζ- èýã÷	áζãã	ò°è, °ñã°ð íãñíù	àæëúí áà áyèòäýèèéí íãñíù ýð	ðýýë- òýã÷	ðýýë- òζζ- èýã÷
Àèòàé	1243	479	300	430	34	100.0	38.5	24.1	34.6	2.7
Áàÿí-Óóë	3678	1810	468	1346	54	100.0	49.2	12.7	36.6	1.5
Áèãýð	4572	1925	825	1717	105	100.0	42.1	18.0	37.6	2.3
Áóãàò	1114	499	157	432	26	100.0	44.8	14.1	38.8	2.3
Äàðèã	3072	1466	348	1187	71	100.0	47.7	11.3	38.6	2.3
Äýëãýð	3141	1483	432	1136	90	100.0	47.2	13.8	36.2	2.9
Æàðããèàí	2754	1228	386	1069	71	100.0	44.6	14.0	38.8	2.6
Òàéøèð	1643	755	154	692	42	100.0	46.0	9.4	42.1	2.6
Òííòèë	2596	1201	366	970	59	100.0	46.3	14.1	37.4	2.3
Ò°ãð°ã	1766	715	292	714	45	100.0	40.5	16.5	40.4	2.5
Õàèèóí	4373	2095	444	1757	77	100.0	47.9	10.2	40.2	1.8
Õ°óííðùò	3228	1416	688	1082	42	100.0	43.9	21.3	33.5	1.3
Õíãò	3773	1372	891	1455	55	100.0	36.4	23.6	38.6	1.5
Öýýë	2791	1229	462	1024	76	100.0	44.0	16.6	36.7	2.7
χàíàíàíà	1631	689	371	538	33	100.0	42.2	22.7	33.0	2.0
Øàðãà	3843	1821	370	1575	77	100.0	47.4	9.6	41.0	2.0
Ýðãýý	734	279	171	268	16	100.0	38.0	23.3	36.5	2.2
Åñ°íáóéãã	3399	1536	395	1384	84	100.0	45.2	11.6	40.7	2.5
ДҮН	49351	21998	7520	18776	1057	100.0	44.6	15.2	38.0	2.1

Õííéí ñḷḳḳḳḳḳḳ áḷóyḳ

	òíëãíéãííḳ					ḳóáëàḳ				
	áḷḳḳḳ	ò'ë, ḳñḳḳḳ íḳñíú	àæëúí áá áyëòḳáyëëéí íḳñíú yḳ	ḳyḳyë- òyḳḳḳ	ḳyḳyë- òḷḷḷ- ëyḳḳḳ	áḷḳḳḳ	ò'ë, ḳñḳḳḳ íḳñíú	àæëúí áá áyëòḳáyëëéí íḳñíú yḳ	ḳyḳyë- òyḳḳḳ	ḳyḳyë- òḷḷḷ- ëyḳḳḳ
Àëòàé	12363	3997	3316	4948	102	100.0	32.3	26.8	40.0	0.8
Áàyí-Óóë	68632	22547	17479	28135	471	100.0	32.9	25.5	41.0	0.7
Áëḳyḳ	32800	9433	10371	12820	176	100.0	28.8	31.6	39.1	0.5
Áóḳḳḳ	30690	10432	7040	13012	206	100.0	34.0	22.9	42.4	0.7
Äàḳëḳ	54909	18994	11071	24313	531	100.0	34.6	20.2	44.3	1.0
Äyëḳyḳ	74548	24521	17981	31566	480	100.0	32.9	24.1	42.3	0.6
Æàḳḳḳḳḳḳ	43031	14716	10082	17912	321	100.0	34.2	23.4	41.6	0.7
Òàéḳëḳ	31075	11662	5715	13471	227	100.0	37.5	18.4	43.3	0.7
Òííḳḳḳ	82274	29748	15974	35950	602	100.0	36.2	19.4	43.7	0.7
Òḳḳḳḳḳ	40861	12391	10857	17343	270	100.0	30.3	26.6	42.4	0.7
Õàëëóí	52581	17963	10961	23254	403	100.0	34.2	20.8	44.2	0.8
Õḳḳḳḳḳḳḳ	36329	11803	9973	14327	226	100.0	32.5	27.5	39.4	0.6
Õíḳḳḳ	54787	14922	17422	22091	352	100.0	27.2	31.8	40.3	0.6
Öyḳyë	31588	9605	8001	13741	241	100.0	30.4	25.3	43.5	0.8
ḳáíḳḳḳḳḳḳ	47863	14698	14783	18089	293	100.0	30.7	30.9	37.8	0.6
Øàḳḳḳ	24411	8339	5214	10638	220	100.0	34.2	21.4	43.6	0.9
Ýḳḳḳḳḳḳ	32314	9443	9596	13034	241	100.0	29.2	29.7	40.3	0.7
Äñḳḳḳḳḳḳḳḳ	47192	15277	10570	21050	295	100.0	32.4	22.4	44.6	0.6
ДҮН	798248	260491	196406	335694	5657	100.0	32.6	24.6	42.1	0.7

Òíḳḳḳḳḳḳ ñḷḳḳḳḳḳḳ áḷóyḳ

	òíëãíéãííḳ					ḳóáëàḳ				
	áḷḳḳḳ	ò'ë, ḳñḳḳḳ íḳñíú	àæëúí áá áyëòḳáyëëéí íḳñíú yḳ	ḳyḳyë- òyḳḳḳ	ḳyḳyë- òḷḷḷ- ëyḳḳḳ	áḷḳḳḳ	ò'ë, ḳñḳḳḳ íḳñíú	àæëúí áá áyëòḳáyëëéí íḳñíú yḳ	ḳyḳyë- òyḳḳḳ	ḳyḳyë- òḷḷḷ- ëyḳḳḳ
Àëòàé	57569	18482	16170	22698	219	100.0	32.1	28.1	39.4	0.4
Áàyí-Óóë	105176	31438	31816	41294	628	100.0	29.9	30.3	39.3	0.6
Áëḳyḳ	89220	23184	30896	34792	348	100.0	26.0	34.6	39.0	0.4
Áóḳḳḳ	63982	20254	17479	25923	326	100.0	31.7	27.3	40.5	0.5
Äàḳëḳ	82831	23024	22589	36549	669	100.0	27.8	27.3	44.1	0.8
Äyëḳyḳ	128727	39219	36422	52343	743	100.0	30.5	28.3	40.7	0.6
Æàḳḳḳḳḳḳ	74385	23716	20147	30116	406	100.0	31.9	27.1	40.5	0.5
Òàéḳëḳ	50234	17125	11868	20944	297	100.0	34.1	23.6	41.7	0.6
Òííḳḳḳ	80800	25881	21893	32471	555	100.0	32.0	27.1	40.2	0.7
Òḳḳḳḳḳ	66081	17416	20586	27738	341	100.0	26.4	31.2	42.0	0.5
Õàëëóí	115717	35497	31404	48216	600	100.0	30.7	27.1	41.7	0.5
Õḳḳḳḳḳḳḳ	58800	19325	16262	22881	332	100.0	32.9	27.7	38.9	0.6
Õíḳḳḳ	143136	35060	47736	59633	707	100.0	24.5	33.4	41.7	0.5
Öyḳyë	103214	26612	32744	43419	439	100.0	25.8	31.7	42.1	0.4
ḳáíḳḳḳḳḳḳ	85765	24561	28995	31769	440	100.0	28.6	33.8	37.0	0.5
Øàḳḳḳ	87073	26721	23415	36458	479	100.0	30.7	26.9	41.9	0.6
Ýḳḳḳḳḳḳ	137385	35569	47264	53839	713	100.0	25.9	34.4	39.2	0.5
Äñḳḳḳḳḳḳḳḳ	90920	27478	24078	38926	438	100.0	30.2	26.5	42.8	0.5
ДҮН	1621015	470562	481764	660009	8680	100.0	29.0	29.7	40.7	0.5

Õííéí òíéáíéá øèèæ¿¿ëñýí ìàèúí òíí

	2009	2010	2011	2012	2013	2014	
1	Àèòàé	88507	49760	57786	66770	80219	93197
2	Áàýí-Óóè	207395	101777	138616	170786	204103	239040
3	Áèäýð	115508	91839	110766	136392	154340	176932
4	Áóãàò	140004	68615	79830	88327	95136	117303
5	Ààðèá	181670	113802	128193	151847	174276	197073
6	Áýèäýð	183162	108451	138413	174406	218434	253079
7	Æàðãàèáí	176534	60378	76383	97729	119890	151406
8	Òàéøèð	81368	40252	53269	69704	88127	106769
9	Òííðèè	227932	138409	150175	167876	186079	219199
10	Ò°ãð°ã	149463	103391	119789	135647	146803	165723
11	Òàèèóí	190180	137527	166594	179080	203039	236137
12	Õ°òíðüò	137966	74103	88527	117373	142076	171324
13	Õíãò	177421	136274	162183	198565	222923	240853
14	Öýýè	121620	85651	105652	129431	151487	175516
15	×àíàìàíà	109644	73920	97296	120613	144445	162873
16	Øàðãà	150886	93721	116102	132238	150565	175515
17	Ýðäýýý	155672	102007	110953	131103	161573	186199
18	Åñ°íáóèää	126951	73461	97667	111580	149093	186174
Ä¿í	2721882	1653338	1998192	2379465	2792606	3254311	

Íýã ìàè-éíã ñããíò ìàè

	ìàè-äúí òíí			Íýã ìàè-éíã ñããíò ìàè						
				òíéáíéáíð			áíããà øèèæ¿¿ëñýýð			
	2012	2013	2014	2012	2013	2014	2012	2013	2014	
1	Àèòàé	735	727	445	71	88	168	15	20	34
2	Áàýí-Óóè	455	463	1018	299	348	182	59	80	37
3	Áèäýð	1002	1 050	783	104	111	169	21	26	35
4	Áóãàò	790	791	575	95	102	173	18	23	32
5	Ààðèá	691	577	562	168	229	264	34	53	55
6	Áýèäýð	553	574	913	273	320	234	49	68	43
7	Æàðãàèáí	942	923	614	87	107	202	16	25	38
8	Òàéøèð	667	621	420	87	117	205	16	26	39
9	Òííðèè	432	382	672	308	381	257	60	88	50
10	Ò°ãð°ã	713	675	699	137	155	169	33	42	41
11	Òàèèóí	677	692	953	202	224	190	42	54	39
12	Õ°òíðüò	978	930	789	75	96	137	19	30	35
13	Õíãò	847	844	1149	207	229	180	37	44	33
14	Öýýè	1211	1 278	623	89	98	229	16	21	43
15	×àíàìàíà	629	600	619	167	208	225	30	42	40
16	Øàðãà	587	604	722	158	176	171	38	48	40
17	Ýðäýýý	760	764	680	163	200	257	26	37	42
18	Åñ°íáóèää	642	623	713	140	187	206	27	46	40
Ä¿í	13311	13118	12949	144	169	199	28	39	39	

Öýýeöyã÷ ìàèúí òíí

	Áçãä	çíýýñ					
		èíáy	ãçç	çíýý	ýí òííü	ýí ýìàà	
1	Àèòàé	29103	611	416	430	4948	22698
2	Ááyí-Óóë	73056	444	1837	1346	28135	41294
3	Áèáyð	51038	548	1161	1717	12820	34792
4	Áóãàò	40373	306	700	432	13012	25923
5	Äàðèä	64224	478	1697	1187	24313	36549
6	Äýèáyð	86969	553	1371	1136	31566	52343
7	Æàðãàèèáí	50122	258	767	1069	17912	30116
8	Òàéøèð	36025	163	755	692	13471	20944
9	Òííðèè	71656	81	2184	970	35950	32471
10	Ò°ãð°ã	48739	1628	1316	714	17343	27738
11	Õàèèóí	75886	1039	1620	1757	23254	48216
12	Õ°òíðüò	40535	523	1722	1082	14327	22881
13	Õíãò	84907	748	980	1455	22091	59633
14	Öýýè	59726	393	1149	1024	13741	43419
15	×àíìàíà	51554	269	889	538	18089	31769
16	Øàðãà	51525	1623	1231	1575	10638	36458
17	Ýðáyíý	68301	465	695	268	13034	53839
18	Åñ°íáóèèä	63168	285	1523	1384	21050	38926
Äçí	1046907	10415	22013	18776	335694	660009	

Öýýeöyã÷ ìàèúí °ñèò, °íí° ïíðíè ðàðüòóóèñíàð

	°íí° ïíðíè ðàðüòóóèñíàí						
	Áçãä		Èíáy		Äçç		
	òóáü	ç°ðçç	òóáü	ç°ðçç	òóáü	ç°ðçç	
1	Àèòàé	111.7	3054	90.9	-61	103.7	15
2	Ááyí-Óóë	109.3	6220	103.3	14	118.1	281
3	Áèáyð	115.2	6734	115.6	74	120.6	198
4	Áóãàò	118.8	6376	109.3	26	119.0	112
5	Äàðèä	109.3	5445	103.2	15	107.5	118
6	Äýèáyð	115.6	11737	102.4	13	109.2	116
7	Æàðãàèèáí	122.1	9079	115.7	35	128.7	171
8	Òàéøèð	117.5	5356	103.8	6	127.1	161
9	Òííðèè	114.8	9227	115.7	11	115.9	299
10	Ò°ãð°ã	111.1	4863	107.1	108	118.7	207
11	Õàèèóí	113.4	8992	109.0	86	115.3	215
12	Õ°òíðüò	119.7	6671	101.8	9	115.2	227
13	Õíãò	108.8	6836	108.1	56	115.0	128
14	Öýýè	114.1	7364	113.9	48	124.2	224
15	×àíìàíà	111.0	5106	93.4	-19	114.0	109
16	Øàðãà	112.4	5676	106.1	93	118.8	195
17	Ýðáyíý	117.1	9995	100.2	1	132.4	170
18	Åñ°íáóèèä	124.4	12383	111.8	30	126.1	315
Äçí	114.3	131114	105.5	545	117.4	3261	

Áíéæóóëñáí òë

	2013	2014	~ ııýýñ				
			áíòãí	óíaãà	òóãäë	õóðãà	èøèã
Àèòàé	18786	24141	303	268	292	4093	19185
Áàÿí-Óóë	51518	61490	253	1413	1090	23991	34743
Áèãýð	34277	34364	221	603	1173	9145	23222
Áóãàò	23505	31597	117	446	326	9942	20766
Ààðèà	48440	54149	226	1108	903	20877	31035
Äÿèãýð	62430	73566	268	1101	935	27556	43706
Æàðãàèèáí	29283	35380	104	321	460	12817	21678
Òàéøèð	24120	30553	86	574	498	11485	17910
Òííðèè	51966	61891	37	1475	786	31339	28254
Ò°ãð°ã	36124	39810	881	941	510	14359	23119
Õàèèóí	46126	56065	501	991	1279	17630	35664
Õ°óííðüò	27104	33398	290	1518	897	11630	19063
Õíãò	58252	65994	323	565	994	17570	46542
Öýÿè	40361	43145	160	695	721	9991	31578
×áíàíàíà	40729	44820	157	756	487	16162	27258
Øàðãà	35398	39351	742	783	1053	8844	27929
Ýðãýíý	44118	46606	223	401	190	9061	36731
Åñ°íáóèèãã	34412	45118	135	912	961	14727	28383
Дүн	706949	821438	821438	821438	821438	821438	821438

үргэлжлэл

	áíéæèèòùí òóãü					
	Áıãã	áíòãí	óíaãà	òóãäë	õóðãà	èøèã
Àèòàé	94.3	82.8	71.3	83.2	94.5	95.0
Áàÿí-Óóë	97.9	96.9	97.4	98.6	98.7	97.4
Áèãýð	89.4	92.1	87.0	97.8	91.9	88.1
Áóãàò	94.7	90.7	91.8	94.5	94.9	94.6
Ààðèà	97.2	91.1	94.9	96.6	98.9	96.2
Äÿèãýð	99.0	98.2	98.2	99.0	99.3	98.8
Æàðãàèèáí	98.7	97.2	98.8	98.1	98.3	98.9
Òàéøèð	96.5	88.7	0.0	97.1	98.0	95.7
Òííðèè	98.6	0.0	0.0	92.6	99.1	98.5
Ò°ãð°ã	95.3	99.5	96.0	97.1	96.6	94.3
Õàèèóí	91.7	96.7	86.3	95.2	93.2	91.0
Õ°óííðüò	100.0	0.0	0.0	100.0	100.0	100.0
Õíãò	97.1	99.4	98.6	99.2	97.9	96.7
Öýÿè	88.6	92.5	79.2	87.1	87.8	89.0
×áíàíàíà	97.3	0.0	0.0	98.8	97.8	96.9
Øàðãà	98.5	99.3	98.7	98.6	99.5	98.2
Ýðãýíý	93.6	92.5	94.8	96.0	92.4	93.8
Åñ°íáóèèãã	94.9	96.4	96.4	97.4	94.2	95.2
Дүн	95.9	95.9	93.9	96.5	96.9	95.4

100 үгүйн айэаоёнай оё

	Áĵää		áîðãî		óíääà	
	2013	2014	2013	2014	2013	2014
Àèòàé	90	93	46	45	54	67
Áàÿí-Óóë	93	92	44	59	84	91
Áèãýð	85	78	47	47	72	63
Áóääò	76	93	30	42	54	76
Äàðèâ	94	92	48	49	93	70
Äÿèãýð	100	98	63	50	103	88
Æàðääèàí	87	86	45	47	58	54
Òàéøèð	101	100	54	55	91	97
Òííðèè	91	99	24	53	71	78
Ò°ãð°ã	91	91	45	58	81	85
Õàèèóí	79	84	49	53	61	71
Õ°óííðüò	97	99	58	56	97	102
Öíãò	84	85	52	47	77	66
Öýÿè	89	82	49	46	71	75
×àíàíàíà	100	96	59	55	97	97
Øàðää	89	86	47	48	72	76
Ýðãýý	91	80	50	48	86	76
Åñ°íáóèää	89	89	92	53	96	75
Дүн	90	90	49	51	80	79

Үргэлжлэл

	òóääè		õóðää		èøèã	
	2013	2014	2013	2014	2013	2014
Àèòàé	79	75	87	94	93	95
Áàÿí-Óóë	88	96	96	95	92	90
Áèãýð	84	86	88	82	84	76
Áóääò	79	94	83	96	73	93
Äàðèâ	96	91	95	96	94	92
Äÿèãýð	114	88	100	101	100	97
Æàðääèàí	73	58	88	88	88	87
Òàéøèð	102	96	103	104	100	97
Òííðèè	89	89	96	101	88	99
Ò°ãð°ã	90	92	96	95	92	90
Õàèèóí	88	86	90	91	76	82
Õ°óííðüò	100	98	97	100	98	99
Öíãò	86	78	87	85	83	85
Öýÿè	83	87	92	87	89	81
×àíàíàíà	94	99	100	98	100	96
Øàðää	83	87	94	99	90	84
Ýðãýý	109	82	93	84	91	79
Åñ°íáóèää	113	87	97	86	84	91
Дүн	91	87	94	94	89	89

òïï ìàèùí çúé áóñ òïðíäáïé

	2013	2014	~ çúýýñ				
			òýìýý	àäóó	çõýð	õíü	ýìàà
1 Àèòàé	760	1104	86	79	74	348	517
2 Áàÿí-Óóë	1293	744	4	30	13	195	502
3 Áèäÿð	1531	2450	11	71	52	739	1577
4 Áóãàò	3761	1080	1	19	12	294	754
5 Äàðèâ	620	593	4	50	29	159	351
6 Äýèäÿð	1187	570	2	3	14	173	378
7 Æàðãàèèá	5063	977	1	25	5	430	516
8 Òàéøèð	162	2532	8	1	13	74	2436
9 Òííðèè	7850	1359	1	9	49	547	753
10 Ò°ãð°ã	244	418		79		194	145
11 Õàèèóí	6355	4147	20	3	25	605	3494
12 Õ°õíðüò	557	53		41	10	1	1
13 Õíãò	693	576	2	8	3	110	453
14 Öýýè	815	9647	7	5	40	2229	7366
15 xàíìììà	523	1057	1	40	2	314	700
16 Øàðãà	789	635	28	0	27	82	498
17 Ýðäÿíý	1082	5726	15	17	5	1200	4489
18 Åñ°íáóèèã	3519	1425	10	60	18	502	835
Äçí	36804	35093	201	540	391	8196	25765

үргэлжлэл

	Ííú ýõíèé ìàèä ýçèýð ðóâü					
	Äçãä	òýìýý	àäóó	çõýð	õíü	ýìàà
1 Àèòàé	1.73	4.49	5.62	7.30	3.42	1.04
2 Áàÿí-Óóë	0.46	0.28	0.56	0.46	0.33	0.54
3 Áèäÿð	2.11	0.72	2.03	1.38	2.58	2.00
4 Áóãàò	1.34	0.10	0.99	1.45	1.19	1.45
5 Äàðèâ	0.45	0.30	0.93	1.17	0.35	0.46
6 Äýèäÿð	0.31	0.12	0.07	0.54	0.27	0.34
7 Æàðãàèèá	0.98	0.15	1.09	0.25	1.23	0.87
8 Òàéøèð	3.49	2.14	0.05	1.09	0.29	5.62
9 Òííðèè	0.93	0.30	0.15	2.21	0.80	1.10
10 Ò°ãð°ã	0.40	0.00	2.05	0.00	0.55	0.24
11 Õàèèóí	2.68	0.71	0.06	0.71	1.38	3.50
12 Õ°õíðüò	0.06	0.00	0.67	0.39	0.00	0.00
13 Õíãò	0.30	0.09	0.28	0.09	0.21	0.34
14 Öýýè	7.67	0.58	0.15	1.88	8.26	7.99
15 xàíìììà	0.85	0.12	1.39	0.15	0.72	0.92
16 Øàðãà	0.60	0.73	0.00	0.89	0.40	0.66
17 Ýðäÿíý	3.75	0.91	0.88	0.85	4.51	3.68
18 Åñ°íáóèèã	1.22	1.26	1.53	0.69	1.31	1.18
Äçí	1.58	0.66	0.83	0.99	1.21	1.83

Άγιόεεί απόεααδ οιδίααήι ιαεύι οή

	2013	2014	ζιγγή					
			ογγύ	ααόο	ζογδ	οήυ	γίαα	
1	Àèòàé							
2	Áàÿí-Óóë	415						
3	Áèãýð	1186						
4	Áóãàò	526	278		9	32	237	
5	Äàðèà	36	10			5	5	
6	ÿëãýð	847	327	2	4	67	254	
7	Æàðãàèàí							
8	Òàéøèð	0	1015	1	2	12	1000	
9	Òííøèè							
10	Ò°ãð°ã	0	30			20	10	
11	Õàèèóí	12	158	3	2	49	104	
12	Õ°οιηδύο							
13	Öíãò	200	0					
14	Öýýè	372	3094		11	769	2314	
15	χάíàíàíà	0	0					
16	Øàðãà	12	74	1	1	2	70	
17	Ýðãýíý	168	10			10		
18	Åñ°íáóèèã	54	154	2	2	83	67	
	Άζί	3828	5150	1	9	32	1047	4061

үргэлжлэл

	ζζέ αόνυι οιδίααίεã үçëýò óóãü						
	Άζãã	ογγύ	ααόο	ζογδ	οήυ	γίαα	
1	Àèòàé	0.0	0.0	0.0	0.0	0.0	0.0
2	Áàÿí-Óóë	0.0	0.0	0.0	0.0	0.0	0.0
3	Áèãýð	0.0	0.0	0.0	0.0	0.0	0.0
4	Áóãàò	25.7	0.0	0.0	75.0	10.9	31.4
5	Äàðèà	1.7	0.0	0.0	0.0	3.1	1.4
6	ÿëãýð	57.4	0.0	66.7	28.6	38.7	67.2
7	Æàðãàèàí	0.0	0.0	0.0	0.0	0.0	0.0
8	Òàéøèð	40.1	0.0	100.0	15.4	16.2	41.1
9	Òííøèè	0.0	0.0	0.0	0.0	0.0	0.0
10	Ò°ãð°ã	7.2	0.0	0.0	0.0	10.3	6.9
11	Õàèèóí	3.8	0.0	100.0	0.0	8.1	3.0
12	Õ°οιηδύο	0.0	0.0	0.0	0.0	0.0	0.0
13	Öíãò	0.0	0.0	0.0	0.0	0.0	0.0
14	Öýýè	32.1	0.0	0.0	27.5	34.5	31.4
15	χάíàíàíà	0.0	0.0	0.0	0.0	0.0	0.0
16	Øàðãà	11.7	3.6	0.0	7.4	0.0	14.1
17	Ýðãýíý	0.2	0.0	0.0	0.0	0.8	0.0
18	Åñ°íáóèèã	10.8	0.0	3.3	11.1	16.5	8.0
	Άζί	14.7	0.5	1.7	8.2	12.8	15.8

Öýýë öäýñàí öýýëòýã÷

	2013	2014	- ÷íýýñ				
			èíãý	ã÷÷	÷íýý	ýì õíü	ýì ýìàà
1 Àèòàé	575	330		15	15	73	227
2 Áàýí-Óóë	904	707		9	5	38	655
3 Áèãýð	476	842		2	5	62	773
4 Áóãàò	1600	150		6	1	10	133
5 Ààðèà	644	1569		91	25	415	1038
6 Äýëãýð	897	394		12	1	65	316
7 Æàðããèèá	952	441		6	5	39	391
8 Òàéèèð	25	191		5	13	1	172
9 Òííèèè	2083	830		58	8	95	669
10 Òããðã	611	449		13		9	427
11 Õàèèóí	3010	2205	1	5	17	239	1943
12 Õõííðüò	554	56	1			15	40
13 Öíãò	1131	4440		77	25	243	4095
14 Öýýë	480	2322	4	45	30	273	1970
15 ÷àíàìàíà	216	151		6	4	12	129
16 Øàðãà	728	990		17	5	108	860
17 Ýðãýý	1612	1858		20	7	423	1408
18 Åñíáíóéèã	2116	1528		29	22	244	1233
Ä÷í	18614	19453	6	416	188	2364	16479

үргэлжлэл

	íü ýíèé öýýëòýã÷-èà ýçýýõ óóãü					
	Ä÷ãã	èíãý	ã÷÷	÷íýý	ýì õíü	ýì ýìàà
1 Àèòàé	1.3	0.0	3.7	3.9	1.7	1.1
2 Áàýí-Óóë	1.1	0.0	0.6	0.4	0.2	1.7
3 Áèãýð	1.9	0.0	0.2	0.4	0.6	2.5
4 Áóãàò	0.4	0.0	1.0	0.3	0.1	0.6
5 Ààðèà	2.7	0.0	5.8	2.5	1.9	3.1
6 Äýëãýð	0.5	0.0	1.0	0.1	0.2	0.7
7 Æàðããèèá	1.1	0.0	1.0	0.6	0.3	1.6
8 Òàéèèð	0.6	0.0	0.8	2.5	0.0	0.9
9 Òííèèè	1.3	0.0	3.1	0.9	0.3	2.3
10 Òããðã	1.0	0.0	1.2	0.0	0.1	1.7
11 Õàèèóí	3.3	0.1	0.4	1.1	1.2	4.5
12 Õõííðüò	0.2	0.2	0.0	0.0	0.1	0.2
13 Öíãò	5.7	0.0	9.0	2.0	1.2	7.5
14 Öýýë	4.4	1.2	4.9	3.6	2.4	5.1
15 ÷àíàìàíà	0.3	0.0	0.8	0.8	0.1	0.5
16 Øàðãà	2.2	0.0	1.6	0.4	1.2	2.6
17 Ýðãýý	3.2	0.0	3.8	3.0	3.9	3.0
18 Åñíáíóéèã	3.0	0.0	2.4	2.0	1.4	4.0
Ä÷í	2.1	0.1	2.2	1.2	0.8	2.8

Ñóààèðñàí òýýèòýã÷

	2013	2014	- ÷íýýñ				
			èíãý	ãçç	÷íýý	ýì ðíü	ýì ÿìàà
1 Àèòàé	4226	911	7	55	59	216	574
2 Áàýí-Óóè	956	3900		169	127	1568	2036
3 Áèãýð	4562	5436	12	288	314	1544	3278
4 Áóãàò	3578	379		114	25	29	211
5 Äàðèà	1213	2490	3	317	71	843	1256
6 Äýèãýð	2093	1924	2	91	59	608	1164
7 Æàðãàèèáí	1626	7077	24	286	352	2438	3977
8 Òàéøèð	4862	785	1	71	62	262	389
9 Òííòèè	123	1266	5	241	97	510	413
10 Òãðã	2809	942	23	89	19	331	480
11 Õàèèóí	1432	3204	20	213	195	970	1806
12 Õóìíðüò	4175	925	5	51	67	217	585
13 Õíãò	1261	5032	23	172	224	1496	3117
14 Öýýè	8992	2935	4	182	65	365	2319
15 ÷àíàìàíà	829	380		27	13	126	214
16 Øàðãà	440	4786	9	255	218	702	3602
17 Ýðãýíý	3140	3785		96	32	643	3014
18 Åñíáíóèèãã	4003	3986	6	189	112	1628	2051
Äçí	50320	50143	144	2906	2111	14496	30486

үргэлжлэл

	ííü ýóíèèè òýýèòýã÷èà ýçèýò ðóáü					
	Äçãã	èíãý	ãçç	÷íýý	ýì ðíü	ýì ÿìàà
1 Àèòàé	3.5	1.0	13.7	15.2	5.0	2.8
2 Áàýí-Óóè	5.8	0.0	10.9	11.2	6.2	5.3
3 Áèãýð	12.3	2.5	29.9	23.1	13.9	10.8
4 Áóãàò	1.1	0.0	19.4	7.2	0.3	0.9
5 Äàðèà	4.2	0.6	20.1	7.2	3.9	3.7
6 Äýèãýð	2.6	0.4	7.3	5.6	2.2	2.6
7 Æàðãàèèáí	17.2	10.8	48.0	44.6	16.7	16.0
8 Òàéøèð	2.6	0.6	12.0	11.9	2.4	2.1
9 Òííòèè	2.0	7.1	12.8	11.0	1.6	1.4
10 Òãðã	2.1	1.5	8.0	3.4	2.2	1.9
11 Õàèèóí	4.8	2.1	15.2	13.2	5.0	4.1
12 Õóìíðüò	2.7	1.0	3.4	7.3	1.9	3.0
13 Õíãò	6.4	3.3	20.2	17.5	7.2	5.7
14 Öýýè	5.6	1.2	19.7	7.9	3.2	6.0
15 ÷àíàìàíà	0.8	0.0	3.5	2.6	0.8	0.8
16 Øàðãà	10.4	0.6	24.6	17.9	7.9	10.9
17 Ýðãýíý	6.5	0.0	18.3	13.7	5.9	6.5
18 Åñíáíóèèãã	7.8	2.4	15.6	10.2	9.5	6.6
Äçí	5.5	1.5	15.5	13.6	5.0	5.2

Όυυέοῶᾱ÷,οῦύεὸζζέῦᾱ÷έεί οἰῶεὸῖ

	Бугр 20-25		Азарга 12-15		Бух 35-45		Ўуц 25-30		Ухна 25-30	
	2013	2014	2013	2014	2013	2014	2013	2014	2013	2014
Àèòàé	22	20	6	5	17	13	51	49	103	104
Áàÿí-Óóë	20	23	6	6	26	25	53	60	61	66
Áèäýð	19	21	6	7	15	16	67	73	85	100
Áóààò	31	18	7	7	14	17	53	63	81	80
Äàðèä	39	37	6	6	18	17	43	46	54	55
Äýèäýð	20	21	8	8	15	13	59	66	65	70
Æàððàèèáí	37	26	7	7	17	15	56	56	71	74
Òàéøèð	39	23	8	7	16	16	61	59	74	71
Òííῶèè	14	12	8	8	14	16	56	60	60	59
Ò°ãð°ã	40	36	6	6	15	16	66	64	89	81
Õàèèóí	33	35	5	6	27	23	65	58	89	80
Õ°οἰῖðüò	24	17	6	6	29	26	52	63	61	69
Õíãò	18	19	7	7	30	26	65	63	81	84
Öýýë	20	23	6	6	14	13	50	57	88	99
χàíàìàíà	16	19	7	7	16	16	61	62	75	72
Øàððà	44	44	6	6	21	20	49	48	84	76
Ýðäýíý	46	26	3	6	4	17	48	54	138	76
Åñ°íáóéèäã	13	20	11	8	92	16	81	71	54	89
Δυη	27	26	6	7	19	18	57	59	75	76

ìàèùí οῦδῶᾱéῦῦίέé çàðèäàà

	Áζãã	ζέῦῦῖ				
		οῦίῦῦ	àãóó	ζέῦῦð	οἰῖü	ÿìàà
1 Àèòàé	12215	57	3	11	1562	10582
2 Áàÿí-Óóë	36130	92	253	237	14173	21375
3 Áèäýð	15900	27	52	320	4249	11252
4 Áóààò	11844	40	48	25	3726	8005
5 Äàðèä	37330	121	423	282	11853	24651
6 Äýèäýð	43696	175	422	370	17700	25029
7 Æàððàèèáí	11041	2	393	292	4289	6065
8 Òàéøèð	14609	23	0	33	5961	8592
9 Òííῶèè	33352	19	594	363	17171	15205
10 Ò°ãð°ã	26323	597	245	183	8543	16755
11 Õàèèóí	25609	265	431	421	8141	16351
12 Õ°οἰῖðüò	14225	53	349	203	4634	8986
13 Õíãò	51583	276	159	486	14551	36111
14 Öýýë	16446	36	21	21	3146	13222
15 χàíàìàíà	28956	100	233	191	11590	16842
16 Øàððà	21649	373	183	211	5009	15873
17 Ýðäýíý	19181	101	126	38	2155	16761
18 Åñ°íáóéèäã	13116	105	91	168	5372	7380
Äζí	433205	2462	4026	3855	143825	279037

	íîú ýõíèé àèäá ýçëýð õóäü						
	Àçää	òýìýý	ääóó	çðýð	õíü	ýìää	
1	Àèòàé	19.1	3.0	0.2	1.1	15.3	21.4
2	Áàÿí-Óóë	22.4	6.4	4.7	8.4	24.0	23.2
3	Áèäýð	13.7	1.8	1.5	8.5	14.8	14.3
4	Áóääò	14.7	3.9	2.5	3.0	15.0	15.4
5	Äàðèä	28.3	9.0	7.9	11.4	25.7	32.1
6	Äýëäýð	23.8	10.1	9.8	14.3	27.3	22.7
7	Æàðääèäí	11.1	0.3	17.1	14.5	12.3	10.2
8	Òàéøèð	20.1	6.1	0.0	2.8	23.3	19.8
9	Òííòèë	22.9	5.7	10.2	16.3	25.0	22.2
10	Ò°ãð°ä	25.1	13.5	6.4	12.7	24.2	28.0
11	Õàèèóí	16.5	9.4	8.9	11.9	18.6	16.4
12	Õ°õííðüò	16.0	2.4	5.7	8.0	15.8	18.4
13	Õíäò	26.7	12.2	5.5	14.9	28.0	27.1
14	Öýýë	13.1	3.0	0.6	1.0	11.7	14.3
15	хàíàìàíà	23.2	11.8	8.1	14.3	26.6	22.1
16	Øàðää	20.3	9.8	5.2	7.0	24.2	21.0
17	Ýðäýíý	12.6	6.2	6.5	6.5	8.1	13.7
18	Äñ°íáóéää	11.3	13.2	2.3	6.4	14.0	10.4
	Äçí	19.5	8.1	6.2	9.8	21.2	19.8

ЗАХ ЗЭЭЛД ХУДАЛДАН БОРЛУУЛСАН, АЖ АХУЙН ДОТООДОД ХЭРЭГЛЭСЭН МАЛЫН ТОО

	Зах зээлд худалдан борлуулсан					Аж ахуйн дотоодод хэрэглэсэн				
	2010	2011	2012	2013	2014	2010	2011	2012	2013	2014
Àèòàé	2707	3331	1495	3788	4096	5929	5171	4990	4517	5773
Áàÿí-Óóë	2953	2360	4539	11377	13862	12005	8436	10711	11896	12956
Áèäýð	1919	4366	3715	4712	5753	7065	5923	7108	8488	9857
Áóääò	2029	155	1020	3296	4728	5012	5602	5961	5572	6607
Äàðèä	6607	5352	11428	13007	13065	7663	6776	6014	6628	7128
Äýëäýð	12393	5796	9442	13313	19742	9757	8165	8649	11073	12158
Æàðääèäí	394	2156	3445	4372	11044	8948	5290	6139	5981	7972
Òàéøèð	19	1560	5064	7022	8131	6403	4999	4080	5025	7725
Òííòèë	22587	8032	12367	11736	15469	12942	7354	8958	10051	10481
Ò°ãð°ä	5473	3671	4204	4158	4695	11313	7259	8024	8581	8527
Õàèèóí	1886	5355	16782	8348	9612	9072	6718	9749	9766	9943
Õ°õííðüò	2494	1619	3257	4669	6369	8967	4370	5059	6789	7618
Õíäò	1859	5226	7899	13586	9871	4898	8426	12245	13666	12027
Öýýë	3241	5417	5225	10371	10571	6402	5322	7275	6923	5583
хàíàìàíà	2574	3091	4330	9320	8502	8495	4164	4416	9523	10272
Øàðää	1814	4783	9003	8145	10658	3487	4470	5427	5481	7054
Ýðäýíý	11422	4690	7451	11414	8880	8085	5732	5856	6426	6497
Äñ°íáóéää	240	3465	19805	7002	7423	409	3833	5608	5789	6460
БҮГД	82611	70425	130471	149636	172471	136852	108010	126269	142175	154638

Ñàðëääëéí òñ

	2009	2010	2011	2012	2013	2014
1 Àèòàé	373	25	128	198	129	351
2 Áàÿí-Óóë	1172	219	314	432	565	760
3 Áèäÿð	1127	106	305	578	623	767
4 Áóãàò	315	118	128	198	149	158
5 Äàðèà	583	42	301	398	210	253
6 Äÿëäÿð	470	76	43	43		
7 Æàððààèàí	750	49	386	541	469	331
8 Òàéøèð	1111	42	57	46	183	125
9 Òííðèè	1617	1058	1013	849	1154	1437
10 Ò°ãð°ã	794	451	340	413	584	623
11 Òàèèóí	677	420	101	177	236	90
12 Ò°òííðùò						
13 Òíãò	1431	274	374	377	715	1117
14 Òÿÿë	335	160	171	251	318	607
15 xàíàíàíà	673	102		374	328	388
16 Øàððà	879	32	191	264	103	119
17 Ýðäÿíÿ	644	216	244	322	254	460
18 Åñ°íáóéàã	568	193	170	100	80	128
Äçí	13519	3583	4266	5561	6100	7714

ÒÀÄÈÁÍ ÁÝË×ÝÝÐÈÉÍ ÒÀÈÁÁÉ, ÕΥÐÝËÕÝÝ

ζζζζέÿò	Õàèèáí, áÿë-ÿÿðèéí òàèááé (íÿí.ãà)						100 ãà òàèèáí, áÿë-ÿÿðèéí òàèááéáá ííããíò òííéí òíèáíéá øèèæζζèñÿí àèèí òñ					
	2009	2010	2011	2012	2013	2014	2009	2010	2011	2012	2013	2014
Àèòàé	866.2	866.2	865.9	865.8	865.8	865.8	10	6	7	8	9	11
Áàÿí-Óóë	581.9	495.5	495.6	495.6	495.5	495.5	36	21	28	34	41	48
Áèäÿð	351.3	351.2	351.1	351.1	351.1	351.2	33	26	32	39	44	50
Áóãàò	728.5	728.5	728.3	728.3	728.3	728.4	19	9	11	12	13	16
Äàðèà	302.7	302.6	302.7	302.7	302.6	302.6	60	38	42	50	58	65
Äÿëäÿð	655.6	655.6	655.7	655.7	655.6	655.6	28	17	21	27	33	39
Æàððààèàí	348.0	320.7	320.8	320.8	320.7	320.7	51	19	24	30	37	47
Òàéøèð	388.9	388.9	388.9	388.9	388.9	380.8	21	10	14	18	23	28
Òííðèè	516.2	516.2	516.0	516.0	516.0	516.1	44	27	29	33	36	42
Ò°ãð°ã	291.7	291.6	291.7	291.7	291.6	291.6	51	35	41	47	50	57
Òàèèóí	437.5	437.3	437.2	437.2	437.3	278.0	43	31	38	41	46	85
Ò°òííðùò	628.8	467.6	467.6	467.6	467.6	467.6	22	16	19	25	30	37
Òíãò	604.0	603.9	603.8	603.8	603.9	603.8	29	23	27	33	37	40
Òÿÿë	547.7	546.8	546.8	546.8	546.8	512.9	22	16	19	24	28	34
xàíàíàíà	460.4	460.4	460.2	460.2	460.3	460.4	24	16	21	26	31	35
Øàððà	490.6	490.6	488.7	488.7	488.8	490.6	31	19	24	27	31	36
Ýðäÿíÿ	406.7	406.7	406.5	406.5	406.6	406.6	38	25	27	32	40	46
Åñ°íáóéàã	208.7	208.7	208.6	208.6	208.7	208.7	61	35	47	53	71	89
Äçí	8 815.4	8 539.1	8 536.1	8 536.0	8 536.1	8 336.8	31	19	23	28	33	39

Ìàèæóóèàò àðää òÿìæÿÿíà òàìðàääñàí °ððèéí òñ, àì áçè

	Ìàèæóóèàò àðää òÿìæÿÿíà òàìðàääñàí						1 °ððèéí àì áçèèéí òñ		
	°ððèéí òñ			àì áçèèéí òñ			2012	2013	2014
	2012	2013	2014	2012	2013	2014			
Àèòàé	22	6	24	87	14	115	4	2	5
Áàÿí-Óóè	48	21	39	187	92	183	4	4	5
Áèäÿð	5	10	4	17	47	20	3	5	5
Áóääò	29		5	63		21	2		4
Äàðèä	35	7	31	127	17	123	4	2	4
Äÿèäÿð	5	18	20	23	75	85	5	4	4
Æèðääèèáí	24		28	104		107	4		4
Òàéøèð	4	23	19	17	83	81	4	4	4
Òííðèè	34	26	23	143	91	95	4	4	4
Ò°äð°ä	39	15	7	144	58	44	4	4	6
Õàèèóí	10	36	31	30	124	131	3	3	4
Õ°òííðüò	51	12	59	148	36	332	3	3	6
Õíäò	8		4	32		20	4		5
Öÿÿè	7	5	7	32	17	35	5	3	5
χàíàíàíà	4		11	23		56	6		5
Øàðää	26	6	16	103	23	62	4	4	4
Ýðäÿÿí	12			75			6		
Åñ°íáóèèää	11	4	8	19	16	29	2	4	4
Äçí	374	189	336	1374	693	1539	4	4	5

Ìàèæóóèàò àðää òÿìæÿÿÿÿð ðèáíñàííí ìàèúí òñ

	Ìàèæóóèàò àðää òÿìæÿÿÿÿð ðèáíñàííí ìàèúí òñ			~ çíÿÿñ:						Ìàèæóóèàò àðää òÿìæÿÿíà òàìðàääñàí 1 °ðð°à ðááíò ìàèúí òñ		
				Áíä ìàèúí òñ			Áíä ìàèúí òñ					
	2012	2013	2014	2012	2013	2014	2012	2013	2014	2012	2013	2014
Àèòàé	917	300	923	24		29	893	300	894	42	50	38
Áàÿí-Óóè	1905	524	1564	19		1	1886	524	1563	40	25	40
Áèäÿð	211	510	270	5			206	510	270	42	51	68
Áóääò	1271	0	312	21			1250		312	44	0	62
Äàðèä	1085	110	1419	20	5	5	1065	105	1414	31	16	46
Äÿèäÿð	61	590	537	61	577			13	537	12	33	27
Æèðääèèáí	1200	0	1329			12	1200		1317	50	0	47
Òàéøèð	20	829	299	20	23	28		806	271	5		16
Òííðèè	1784	840	995		4		1784	836	995	52	32	43
Ò°äð°ä	1727	655	336	41	2	16	1686	653	320	44	44	48
Õàèèóí	190	720	660				190	720	660	19	20	21
Õ°òííðüò	2270	600	1185	20			2250	600	1185	45	50	20
Õíäò	76	0	162	21			55		162	10	0	41
Öÿÿè	67	210	363	19		3	48	210	360		42	52
χàíàíàíà	20	0	625	20		3			622	5	0	57
Øàðää	1261	158	799	21			1240	158	799	49	26	50
Ýðäÿÿí	701	0	0	1			700			58	0	0
Åñ°íáóèèää	550	188	370				550	188	370	50	47	46
Äçí	15316	6234	12148	313	611	97	15003	5623	12051	41	33	36

Ìàèæóóèàò àðàà òÿìæÿÿíà çàððóóóèñàí ò°ð°íà°

	Íèéò çàððóóóèñàí ò°ð°íàèéí òÿìæÿÿ, áçãã (ìÿí.ò°ã)			¿¿íÿÿñ:		
	2012	2013	2014	Ãàãàãã ïðí, ïèí òèñùí ò°ñ°è, ò°ò°èá°ðèéí ò°ð°íà°ð (ìÿí.ò°ã)	Íðí íóðàèéí ò°ð°íà°ð (ìÿí.ò°ã)	Áóñãã (ìÿí.ò°ã)
Àèòàé	79800.0	27000.0	235080.0		10150.0	224930.0
Áàÿí-Óóè	130370.0	31830.0	99925.0		86825.0	13100.0
Àèãÿð	12300.0	27900.0	16940.0			16940.0
Áóãàò	54175.0		38000.0		30000.0	8000.0
Ààðèà	70500.0	13800.0	89835.0	16000.0		73835.0
Àÿèãÿð	12420.0	38330.0	44120.0	9120.0	5000.0	30000.0
Æàðãàèèáí	51000.0		18500.0	13500.0		5000.0
Òàéøèð	10000.0	82630.0	102550.0		102550.0	
Òííðèè	93590.0	99600.0	61480.0		51480.0	10000.0
Ò°ãð°ã	85374.5	61300.0	0.0			
Òàèèóí	7100.0	72000.0	55000.0		39000.0	16000.0
Ò°òííðùò	241000.0	54000.0	55000.0		50000.0	5000.0
Òíãò	13350.0		124500.0		120500.0	4000.0
Öÿÿè	13120.0	15.2	13800.0		6000.0	7800.0
χàíáíàíà	16000.0		64020.0	10000.0	17000.0	37020.0
Øàðãà	106650.0	18620.0	33957.5			33957.5
Ýðãÿÿÿ	18500.0		0.0			
Ãñ°íáóèèã	23650.0	16000.0	30000.0			30000.0
Ã¿í	1038899.5	543025.2	1082707.5	48620.0	518505.0	515582.5

БЭЛТГЭСЭН ӨВС

	/ТОНН/						
	2009	2010	2011	2012	2013	2014	2014/2013%
Àèòàé	30.2	228.0	137.0	137.0	105.9	392.0	370.1605
Áàÿí-Óóè	85.5	215.5	76.5	120.0	154.9	89.8	57.97289
Àèãÿð	600.0	1140.0	1200.0	615.0	787.6	30.0	3.80904
Áóãàò	85.0	548.0	680.0	70.0	320.0	346.3	108.2188
Ààðèà	9.0	20.0	210.0	14.0	16.5	364.4	2208.485
Àÿèãÿð	12.0	60.0	157.0	60.1	181.6	99.1	54.57048
Æàðãàèèáí	185.0	250.0	250.0	300.0	150.0	195.2	130.1333
Òàéøèð		273.0	215.0	130.0	186.5	300.0	160.8579
Òííðèè	112.0	160.0	160.0	198.5	255.0	140.0	54.90196
Ò°ãð°ã	20.0	150.0	30.0	32.5	56.5	215.3	381.0619
Òàèèóí	280.0	490.0	566.0	578.0	240.0	14.0	5.833333
Ò°òííðùò		32.6	106.6	30.0	199.2	574.0	288.1526
Òíãò	43.0	272.0	300.0	350.8	25.0	257.3	1029.2
Öÿÿè	22.0	51.5	65.0	75.0	90.0	50.0	55.55556
χàíáíàíà	30.0	55.0	560.0	252.0	330.0	75.0	22.72727
Øàðãà	530.0	1000.0	900.0	850.0	1050.0	0.0	0
Ýðãÿÿÿ	60.0	50.0	80.0	85.0	53.0	1500.0	2830.189
Ãñ°íáóèèã	113.9	244.7	272.5	339.0	275.0	105.0	38.18182
ДҮН	2217.6	5240.3	5965.6	4236.9	4476.7	4747.4	106.0

БЭЛТГЭСЭН ГАР ТЭЖЭЭЛ

/тонн/

	2009	2010	2011	2012	2013	2014	2014/ 2013%
БҮГД	173.8	209.8	203.8	155.1	205.9	155.7	75.6
Àëòàé	0.8	3.5	7.0	2.2	1.2	1.9	158.3
Áàÿí-Óóë	5.0	28.0	32.0	31.0	18.5	10.0	54.1
Àëäýð	20.0	20.5	10.9	8.8	5.9	5.0	84.7
Áóãàò	4.5	8.5	5.0	5.0	2.5	3.3	132.0
Ààðëà	40.0		15.0	1.2	0.0	2.6	
Äýëäýð	1.0	3.8	12.4	3.5	12.7	28.9	227.6
Æàðãààëàí	1.8	3.6	1.5		2.5	0.3	12.0
Òàéøèð	7.0	6.5	12.0	7.0	10.6	2.1	19.8
Òííðèè	28.5	12.0	1.3	11.3	50.3	7.5	14.9
Ò°ãð°ã	10.0	10.1	12.0	2.1	3.8	1.8	47.4
Õàèèóí	5.0	25.0	1.6	5.2	8.0	3.6	45.0
Õ°óííðüò		9.2	12.9	9.0	25.4	15.0	59.1
Öíãò		26.0	14.0	11.0	6.5	10.5	161.5
Öýýë	5.0	11.0	3.0	6.5	8.0	15.0	187.5
хàíàíàíà	10.0	15.0	12.2	10.0	18.0	10.0	55.6
Øàðãà	6.0	3.0	4.2	5.9	4.0	2.0	50.0
Ýðäýýý	14.0	2.0	10.0	2.0	0.0	4.0	
Ãñ°íáóëã	15.2	22.1	36.8	33.4	28.0	32.2	115.0

2014 ОНД ШИНЭЭР ГАРГАСАН ХУДГИЙН ТАЙЛАН

	Шинээр гаргасан худгийн тоо, бүгд	Үүнээс:		Шинээр худаг гаргахад зарцуулсан хөрөнгийн хэмжээ /мян.төг/	Үүнээс:		
		инженерийн хийцтэй	энгийн уурхайн*		Улсын төсвийн хөрөнгөөр /мян.төг/	Гадаад орон, олон улсын байгууллагын төсөл, хөтөлбөрийн хөрөнгөөр (мян.төг)	Малчид иргэдийн өөрийн хөрөнгөөр /мян.төг/
Алтай	2	2		43800.0		43800.0	
Бигэр	2	2		38000.0	38000.0	0.0	0.0
Бугат	3		3	950.0			950.0
Дэлгэр	7	6	1	93600.0	93000.0		600.0
Тайшир	2	2		36000.0	34400.0		1600.0
Цогт	2	2		30000.0		30000.0	
Чандмань	2	2		36000.0	36000.0		
Шарга	4	3	1	98500.0	98000.0		500.0
Есөнбулаг	2	2		36000.0	36000.0		
ДҮН	26	21	5	412850	335400	73800	3650.0

2014 ОНД ЗАСВАРЛАСАН ХУДГИЙН ТАЙЛАН

	Засварласан хугдгийн тоо, бүгд	Үүнээс:		Шинээр худаг гаргахад зарцуулсан хөрөнгийн хэмжээ /мян.төг/	Үүнээс:		
		инженерийн хийцтэй	энгийн уурхайн		Улсын төсвийн хөрөнгөөр /мян.төг/	Гадаад орон, олон улсын байгууллагын төсөл, хөтөлбөрийн хөрөнгөөр (мян.төг)	Малчид иргэдийн өөрийн хөрөнгөөр /мян.төг/
Алтай	3		3	100.0			100.0
Баян-Уул	4		4	650.0			650.0
Бигэр	11		11	18300.0	15000.0		3300.0
Дарив	6		6	2800.0			2800.0
Дэлгэр	4	4		11000.0	10000.0		1000.0
Жаргалан	3	1	2	10000.0	10000.0	0.0	
Тайшир	20	3	17	16200.0	15000.0	1200.0	
Тонхил	2	1	1	2650.0		2500.0	150.0
Төгрөг	2	2		6000.0	6000.0		
Халиун	4	3	1	8810.0	6000.0	2810.0	
Хөхморьт	16	1	15	28000.0	28000.0		
Цогт	2	2		30000.0		30000.0	
Цээл	2	1	1	3500.0			3500.0
Чандмань	6		6	6000.0	6000.0		
Шарга	1		1	1500.0		1500.0	
Есөнбулаг	1	1		5000.0		5000.0	
ДҮН	87	19	68	150510.0	96000.0	43010.0	11500.0

ХАА-Н ЗАРИМ БҮТЭЭГДЭХҮҮНИЙ ЗАХ ЗЭЭЛИЙН ДУНДАЖ ҮНЭ

iyi.òã

Áçòúúãäúòççìèé íýð	öýìæèð íýæ	OH			2014/2013%		
		2012	2013	2014			
Öýíúý							
/íàñ	ýð	òìèãíé	1000	1111	1167	105.0	
ãçéðñýí/	ýì	òìèãíé	650	900	928	103.1	
Àäóó			800		783	869	111.0
/íàñ	ýð	òìèãíé			661	719	108.8
ãçéðñýí/	ýì	òìèãíé	600				
ˆ òýð			1100				
/íàñ	ýð	òìèãíé		1006	1078	107.2	
ãçéðñýí/	ýì	òìèãíé	900	858	892	104.0	
Õíü			180				
/íàñ	ýð	òìèãíé		181	182	100.6	
ãçéðñýí/	ýì	òìèãíé	140	135	137	101.5	
Βìàà			80				
/íàñ	ýð	òìèãíé		116	119	102.6	
ãçéðñýí/	ýì	òìèãíé	70	88	88	100.0	
Βìààíú ììéóóð		Èã	48000	68000	46000	67.6	
Àäóóíú øèð		ø		25000	25000	100.0	
ˆ òðèéí øèð		ø		12000	30000	250.0	
Õíéíú àðüñ		ø	13000	8500	5000	58.8	
Βìààíú àðüñ		ø	13500	24500	19000	77.6	

Хоршоо, нөхөрлөл, малчдын бүлэг, бэлчээр ашиглалтын гишүүн малчин өрхийн тоо

	Хоршоо	Нөхөрлөл	Малчдын бүлэг	Бэлчээр ашиглалтын хэсгийн гишүүн
Алтай	100	11	144	145
Баян-Уул	396	5	62	413
Бигэр	274	19	30	126
Бугат	76	1	70	4
Дарив	313	38	134	141
Дэлгэр	390	6	26	34
Жаргалан	269	2	55	218
Тайшир	136	5	4	117
Тонхил	177	19	27	159
Төгрөг	454	19	50	175
Халиун	401	31	95	283
Хөхморьт	176	65	60	39
Цогт	368	28	230	105
Цээл	310	14	145	56
Чандмань	356	21	15	10
Шарга	80	2	7	17
Эрдэнэ	203	19	177	158
Есөнбулаг	86	4	8	5
Дүн	4565	309	1339	2205