



ДОРНОГОВЬ АЙМГИЙН
СТАТИСТИКИЙН ХЭЛТЭС



ДОРНОГОВЬ АЙМГИЙН ИЙГЭМ, ЭДИЙН ЗАСГИЙН БАЙДАЛ

MONTHLY BULLETIN OF STATISTICS

2016/11



pdfMachine

Is a pdf writer that produces quality PDF files with ease!

Produce quality PDF files in seconds and preserve the integrity of your original documents. Compatible across nearly all Windows platforms, if you can print from a windows application you can use pdfMachine.

Get yours now!

ДОРНОГОВЬ АЙМГИЙН НИЙГЭМ, ЭДИЙН ЗАСГИЙН БАЙДАЛ

(2016 оны 11 дугаар сарын байдлаар)

Нэг. Нийгмийн үзүүлэлт



1.1 Хүн ам

Эрүүл мэндийн газраас эрхлэн гаргадаг мэдээгээр 2016 оны эхний 11 сард 1352 хүүхэд шинээр мэндэлж, 339 хүн нас баржээ. Хүн амын цэвэр өсөлт 1013 болж 2015 оны мөн үеийнхээс 0.9 хувиар буюу 9-өөр буурчээ. 1000 хүнд ногдох төрөлт 21.4, нас баралт 5,4 байгаа нь өмнөх оны мөн үетэй харьцуулахад төрөлт 0.6 пунктээр буурч, нас баралт 0.6 пунктээр өссөн байна.

Зураг. Төрсөн хүүхэд, нас барсан хүний тоо. 2012-2016 оны эхний 11 сард



Он гарсаар эхийн эндэгдэл гараагүй бөгөөд амьд төрсөн 1000 хүүхдэд ногдох нялхсын эндэгдэл 14.7 байгаа нь өмнөх оны мөн үеэс 2.7 пунктээр өссөн байна.



1.2 Бүртгэлтэй ажил хайгч иргэн

Хөдөлмөрийн хэлтэст бүртгүүлсэн ажил хайгч иргэд 2016 оны эхний 11 сард 1328 байгаа нь өмнөх оны мөн үеийнхээс 7.5 хувиар 2015 оны жилийн эцсийн дүнгээс 8.2 хувиар тус тус өссөн байна. Бүртгэлтэй ажилгүй иргэдийн 733 буюу 55.2 хувийг эмэгтэйчүүд эзэлж, өмнөх оны мөн үеийнхээс 3,2 пунктээр буурчээ. Мөн бүртгэлтэй ажилгүй иргэдийн боловсролын түвшинг харахад 36,7 хувь нь бүрэн дунд, 26.6 хувь нь дээд, 12.3 хувь нь бүрэн бус дунд, 10,8 хувь нь техник болон мэргэжлийн, 10,1 хувь нь тусгай дунд 2,0 хувь нь бага, 0,7 хувь нь магистр /докторын, 0.8 хувь нь боловсролгүй иргэд эзэлж байна.

Хөдөлмөрийн хэлтэст ирсэн 31 ажлын байрны 71,0 хувь нь энгийн ажил, 16,1 хувь нь контор үйлчилгээний ажилтан, 6,5 хувь нь мэргэжилтэн, 6,5 хувь нь ХАА, ой загас агнуурын ажилтаны захиалга байна.



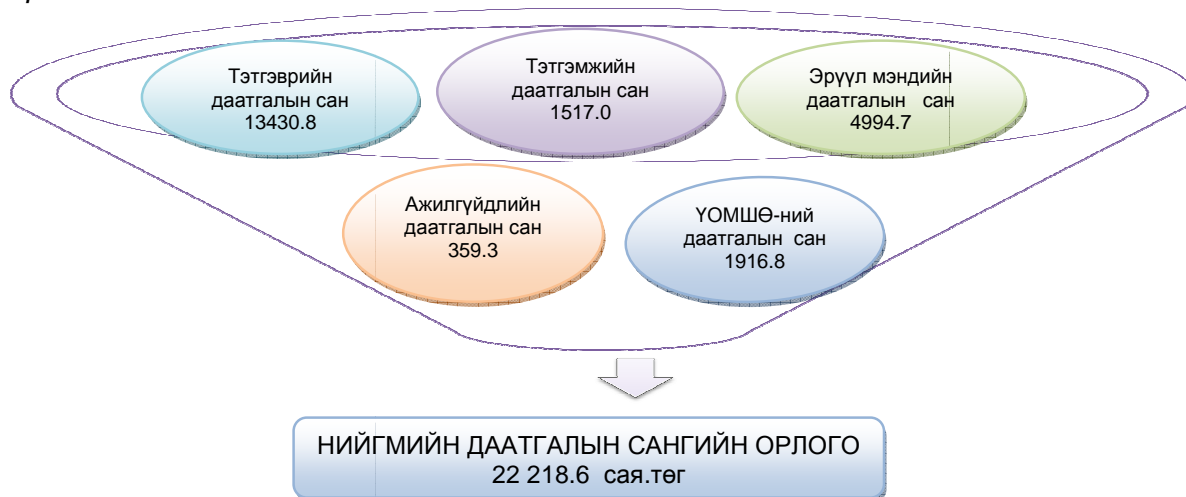
Ажил хайгч 315 иргэн ажилд зуучлагдан орсоны 40,6 хувь нь эмэгтэйчүүд байна. Аймгийн дүнгээр 443 шинэ



1.3 Нийгмийн даатгал, халамж

2016 оны эхний 11 сард нийгмийн даатгалын санд 22 218.6 сая төгрөгийн орлого төвлөрсөн нь өмнөх оны мөн үеэс 14.1 хувиар өссөн байна.

Зураг. Нийгмийн даатгалын сангийн орлого сангийн төрлөөр /сая.төг/ 2016 оны 11сард

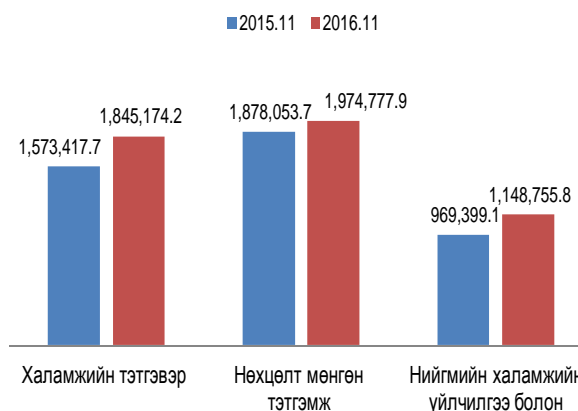
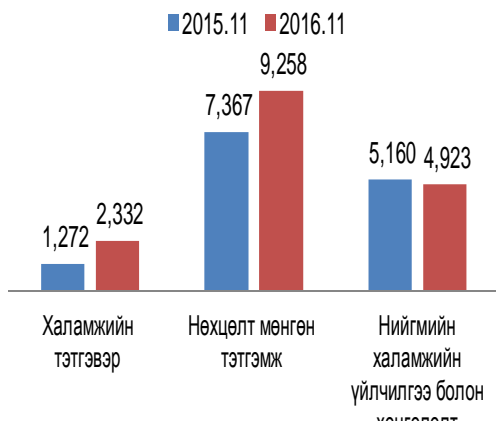


Тэтгэврийн даатгалын сангаас 24267.1 сая.төг, тэтгэмжийн даатгалын сангаас 2037.0 сая.төг, эрүүл мэндийн даатгалын сангаас 4924.1 сая.төг, ҮОМШӨ-ний даатгалын сангаас 1318.7 сая. төг, ажилгүйдлийн даатгалын сангаас 681.2 сая.төг, нийт 33228.1 сая.төгрөгийг зарцуулжээ.

Оны эхний 11 сард нийгмийн халамжийн сангаас 16513 иргэнд 4968,7 сая төгрөгийн халамжийн тэтгэвэр, тэтгэмж олгожээ. Жирэмсэн болон хөхүүл хүүхэдтэй 2867 эхэд 638,2 сая төгрөгийг улсын төсвөөс олгосон байна. Ахмад настны нийгмийн хамгааллын тухай хуулийн дагуу 3245 иргэнийг нэг удаагийн тусламж үйлчилгээнд хамруулсан нь өмнөх оны мөн үеэс 0,5 хувиар буурсан байна.

Хүний тоо

Олгосон тэтгэвэр, тэтгэмж/ мян төг/





1.5 Эрүүл мэнд

Он гарсаар 363.1 мянган хүнд амбулаторийн үзлэг хийсэн нь өмнөх оны мөн үеэс 4.1 хувиар нэмэгдсэн, 13.7 мянган хүн урьдчилан сэргийлэх тарилгад хамрагдсан нь өмнөх оны мөн үеэс 1.5 хувиар өсч, 14.4 мянган хүн эмнэлэгт хэвтэж эмчлүүлсэн нь өмнөх оны мөн үеэс 18.0 хувиар тус тус өссөн байна.

Эхний 11 сард 1316 эх жирэмсний хяналтанд орсны 85.6 хувь буюу 1126 эх жирэмсний эхний 3-н сард хяналтанд хамрагджээ.

Түргэн тусламжийн дуудлага 18.4 мянган удаа гарсны 3.2 мянга буюу 17.4 хувь нь алсын дуудлага байв. Өмнөх оны мөн үетэй харьцуулбал нийт түргэн тусламжийн дуудлага 1.2 хувиар, алсын дуудлага 0.4 хувиар өслөө.

Он гарсаар ослын улмаас 2159 хүн бэртэж, 74 иргэний амь нас энджээ. Өмнөх оны мөн үетэй харьцуулбал нас барсан хүний тоо 6-аар өссөн байна.

Халдварт өвчний 1650 тохиолдол бүртгэгдсэн нь өмнөх оны мөн үеэс 1 дахин өсчээ.



1.6 Байгаль орчин Цаг уур

2016 оны 11 дугаар сард нийт нутгаар агаарын дундаж температур -6.7 градус, өдөртөө 9-17 хэм байлаа. Хөрсний гадарга дээр дунджаар өдөртөө 9.-17 хэм байв. Энэ сард нийт нутгаар 0.1-2.6 мм хур тунадас орлоо. Орсон хур тунадасны нийлбэрийг олон жилийн дундаж /ОЖД/-тай харьцуулахад: Мандах, Дэлгэрэх, Алтанширээ, Өргөн сумдад ОЖД-аас ахиу, Иххэт суманд ОЖД-ийн орчим, бусад сумдын нутгаар ОЖД-аас бага цас орсон. Нийт нутгаар 1-6 өдөр хур тунадастай байлаа. Энэ сард нийт нутгаар салхины хурд секундэд 14-28 м/с хүрсэн байна.



1.7 Гэмт хэрэг

Аймгийн Цагдаагийн газраас ирүүлсэн мэдээгээр оны эхний 11 сард 600 хэрэг бүртгэгдэж, гэмт хэргийн улмаас 260 хүн гэмтэж бэртсэн байна. Бүртгэгдсэн гэмт хэргийн тоо өмнөх оны мөн үеэс 18.1 хувь буюу 92-ор өссөн байна.

Хэргийн төрлөөр үзвэл өмнөх оны мөн үеэс бусдын эд зүйлийг булаах, тээврийн хэрэгслийн хөдөлгөөний аюулгүй байдлын гэмт хэргүүд буурчээ.

Нийт бүртгэгдсэн гэмт хэргийн 35.8 хувийг иргэдийн эрүүл мэндийн эсрэг гэмт хэрэг, 29.3 хувийг өмчлөх эрхийн эсрэг гэмт хэрэг, 13.4 хувийг тээврийн хэрэгслийн хөдөлгөөний аюулгүй байдлын гэмт хэрэг, 9.3 хувийг бусад төрлийн гэмт хэргүүд эзэлж байна. Согтуугаар үйлдсэн гэмт хэрэг 193 бүртгэгдсэн нь өмнөх оны мөн үетэй харьцуулахад 1,3 пунктээр буурсан байна.

Гэмт хэргийн тоо өмнөх оны мөн үеэс Айраг, Алтанширээ, Даланжаргалан, Дэлгэрэх, Улаанбадрах, Сайншанд, Замын-Үүд сумдад нэмэгдэж, Иххэт, Мандах, Өргөн, Сайхандулаан, Хатанбулаг, Хөвсгөл, Эрдэнэ сумдад буурчээ. Гэмт хэргийн улмаас иргэд, байгууллага, аж ахуйн нэгжид 1918,5 сая төгрөгийн хохирол учирсан ба өмнөх оны мөн үетэй харьцуулахад 978,1 сая төгрөгөөр өссөн байна. Учирсан хохирлын 76.4 хувь буюу 1465,6 сая төгрөг эргэн төлөгдсөн байна.

pdfMachine

Is a pdf writer that produces quality PDF files with ease!

Produce quality PDF files in seconds and preserve the integrity of your original documents. Compatible across nearly all Windows platforms, if you can print from a windows application you can use pdfMachine.

Get yours now!



Нийт гэмт хэргийн 32.2 хувийг согтуугаар, 33.3 хувийг гэр сууцандаа, 18.3 хувийг гудамж олон нийтийн газарт, 6.2 хувийг бүлэглэн, 16.1 хувийг эмэгтэй хүн, хүүхэд оролцон, 39.8 хувийг шөнийн цагаар /22-06 цаг/ үйлдсэн байна. Тайлант хугацаанд нийт 1217 хүн саатуулагдаж, 49 хүн баривчлагджээ.

Хоёр. Эдийн засгийн үзүүлэлт

2.1 Төрийн санхүү



2016 оны 11 сарын дүнгээр орон нутгийн төсөвт 41090.8 сая төгрөгийн орлого төвлөрүүлжээ. Орон нутгийн төсвийн орлогын 31.5 хувийг татварын, 68.6 хувийг татварын бус орлого бүрдүүлсэн байна. Орон нутгийн төсвийн орлогын төлөвлөгөөний биелэлт 81.0 хувьтай байна.

Улсын нэгдсэн төсөвт ААНБ-ын орлогын албан татвар, дотоодын бараа, үйлчилгээний татвар, ашигт малтмал нөөц ашигласны төлбөр, агаарын бохирдлын төлбөр, өсөн нэмэгдэх ашигт малтмалын нөөц ашигласны төлбөр нийт 2306.9 сая төгрөгийг төвлөрүүлсэн байна.



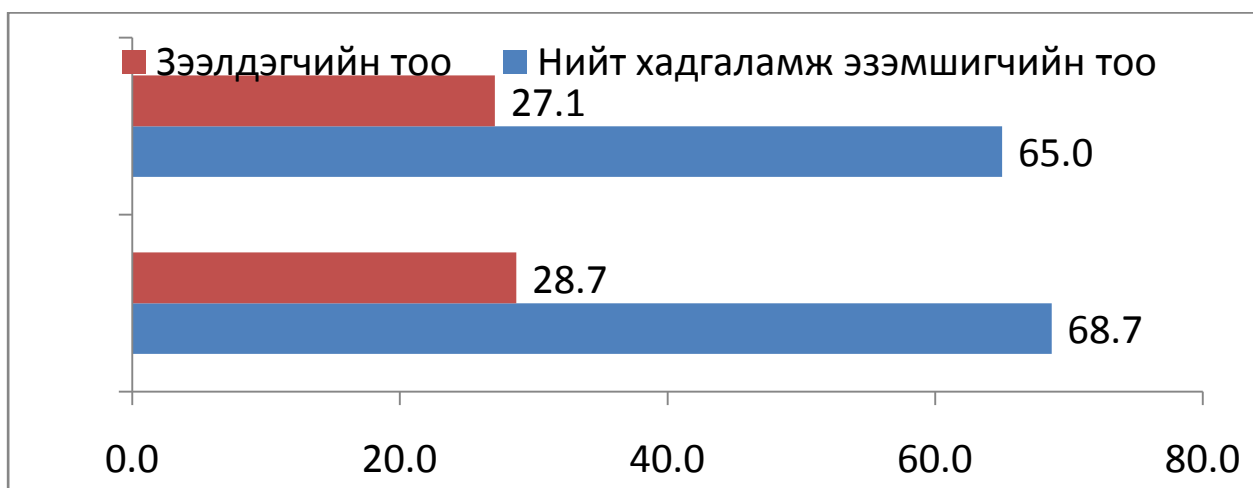
2.1 Мөнгө, банк

Монгол банкны мэдээгээр арилжааны банкуудын кассын орлого 893.2 тэрбум төгрөг болж өмнөх оноос 18.6 хувь, цэвэр зарлага 682.2 тэрбум төгрөг болж 37.4 хувиар буурчээ.

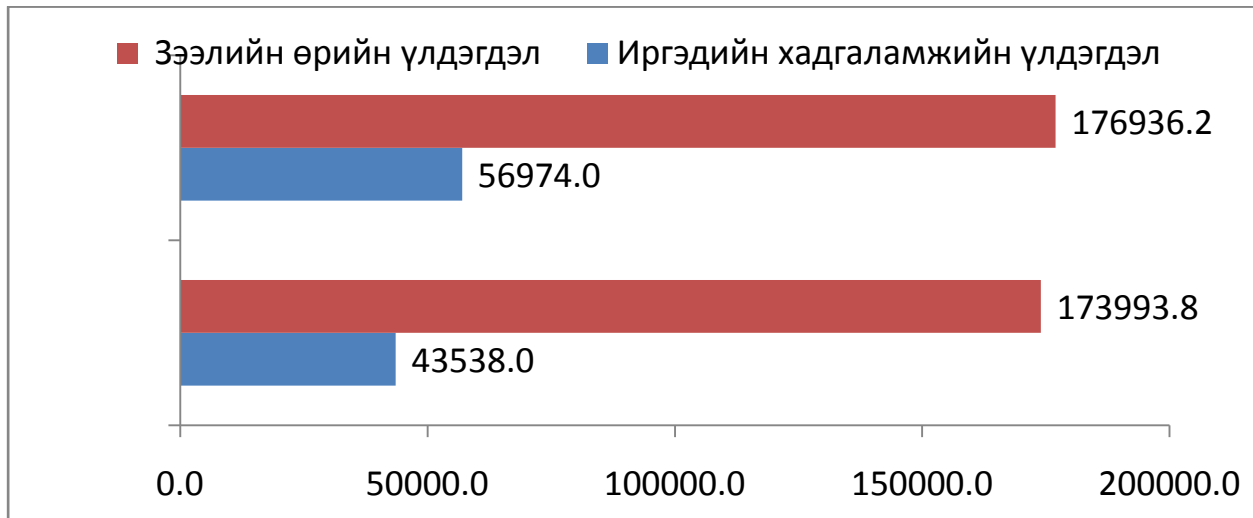
Иргэдийн мөнгөн хадгаламж 57.0 тэрбум төгрөг болж нэг хадгаламж эзэмшигчдэд дундажаар 876.5 мянган төгрөг, аймгийн нэг хүнд дундажаар 902.9 мянган төгрөгийн хадгаламж ногдож байна. Өмнөх оны мөн үетэй харьцуулахад хадгаламж эзэмшигчийн тоо 5.4 хувиар буурч, хадгаламжийн үлдэгдэл 30.9 хувиар өссөн байна.

Зээлийн өрийн үлдэгдэл өмнөх оны мөн үеэс 1.7 өсч, хугацаа хэтэрсэн зээлийн үлдэгдэл 54.4 хувиар буурч, чанаргүй зээлийн үлдэгдэл 63.3 хувиар өсчээ.

Зураг. Хадгаламж эзэмшигч, зээлдэгчийн тоо, 2015- 2016 он, мян.хүн



Зураг. Хадгаламжийн үлдэгдэл, зээлийн өрийн үлдэгдэл, 2015-2016 он, сая.төг



2.2 Үнэ

Хэрэглээний үнийн индекс гэдэг нь хэрэглэгчдийн худалдаж авсан бараа, үйлчилгээний нэр төрөл өөрчлөлтгүй тогтвортой байхад үнэ дунджаар хэрхэн өөрчлөгдөж буйг хэмждэг үзүүлэлт юм.

Хэрэглээний үнийн индекс 2016 оны 11 дугаар сард өмнөх сарынхаас 0.7 хувиар буурч, өмнөх оны мөн үеэс 1.9 хувиар өсчээ.

Хүснэгт1. Хэрэглээний үнийн индекс, 2016 оны 11 дугаар сар, бүлгийн дүнгээр

Бараа үйлчилгээний бүлэг	ЖИН	2016-11 2010-12	2016-11 2015-11	2016-11 2015-12	2016-11 2016-10
Ерөнхий индекс	100.0	160.0	101.9	101.3	99.3
Хүнсний бараа, ундаа, ус	36.0	150.1	101.7	101.5	96.2
Согтууруулах ундаа, тамхи	2.5	134.7	114.7	114.7	104.3
Хувцас, бөс бараа, гутал	18.0	230.9	103.8	102.7	100.9
Орон сууц, ус, цахилгаан, түлш	9.6	137.0	91.9	95.7	101.2
Гэр ахуйн тавилга, бараа	6.2	148.9	101.1	100.8	100.1
Эм тариа, эмнэлэгийн үйлчилгээ	1.6	121.1	103.0	102.1	100.0
Тээвэр	14.3	133.3	103.5	99.2	100.0
Холбооны хэрэгсэл, шуудангийн үйлчилгээ	4.9	102.9	102.1	102.1	100.0
Амралт, чөлөөт цаг, соёлын бараа, үйлчилгээ	2.1	95.7	100.0	100.0	100.0
Боловсролын үйлчилгээ	0.2	375.0	110.5	110.5	100.0
Зочид буудал, зоогийн газар, дотуур байр	0.8	302.0	100.0	100.0	100.0
Бусад бараа, үйлчилгээ	3.9	159.7	103.2	101.3	100.0

Ерөнхий индекс өмнөх сарынхаас 0,7 хувиар буурахад: хүнсний бараа, ундаа, усны бүлэг 3,8 хувиар буурч, согтууруулах ундаа, тамхны бүлэг 4,3 хувь, хувцас бөс бараа гуталын бүлэг 0,9 хувь, орон сууц, ус цахилгаан, түлшний бүлэг 1,2 хувь, гэр ахуйн тавилгын бүлэг 0,1 хувиар тус тус өсч, бусад бүлэг хэвийн байна.

Хүснэгт. Хэрэглээний үнийн сарын индекст нөлөөлсөн бараа, үйлчилгээний үнийн өөрчлөлт



Бараа, үйлчилгээний бүлэг	үнийн өөрчлөлт %	Дэд бүлэг, зарим бараа үйлчилгээний үнийн өөрчлөлт
Хүнсний бараа, ундаа, ус	-3.8	мах махан бүтээгдэхүүн 12.6 хувь, жимс, жимсгэнэ 12.1 хувь, буурсан нь нөлөөлсөн.
Согтууруулах ундаа, тамхи	3.2	тамхи 3.2 хувь өссөн нь нөлөөлсөн
Хувцас, бөс бараа, гутал	0.9	хөвөн бөс бараа 0.3 хувь, бүх төрлийн хувцас 1.1 хувь, гутал 0.7 хувь өссөн нь нөлөөлсөн
Орон сууц, ус, цахилгаан, түлш	1.2	орон сууцны болон техникийн засварын үйлчилгээ 1.6 хувь өссөн нь

Зураг. Хэрэглээний үнийн индекс, 2016 оны 11 дугаар сарын өөрчлөлт, бүлгээр, хувиар (өмнөх сар=100)



2.3 Хөдөө аж ахуй

Оны эхний 11 сарын байдлаар төллөвөл зохих эх малын 64.4 хувь буюу 497.6 мянган толгой мал төллөж, төл бойжилт 94.2 хувьтай байна. Өмнөх оны мөн үетэй харьцуулахад 62.9 мянган толгой төлөөр буюу 11.8 хувиар цөөн мал төллөжээ.

2016 оны эхний 11 сарын байдлаар 97737 толгой мал хорогдсон нь өмнөх оны мөн үеийнхээс 12 дахин олон байна. Өвчнөөр хорогдсон мал нийт хорогдлын 3.0 хувийг эзэлж байна. Нийт хорогдлын 60.2 хувь нь Айраг, Дэлгэрэх, Өргөн, Хөвсгөл сумдад ногдож байна. 2016 онд 33.8 га-д төмс, 50.9 га-д хүнсний ногоо тариалж, 11-р сарын байдлаар 174.5 тн төмс, 228.0 тн хүнсний ногоо хураан аваад байна.



2.4 Аж үйлдвэр

pdfMachine

Is a pdf writer that produces quality PDF files with ease!

Produce quality PDF files in seconds and preserve the integrity of your original documents. Compatible across nearly all Windows platforms, if you can print from a windows application you can use pdfMachine.

Get yours now!



борлууллаа. Өмнөх оны мөн үетэй харьцуулахад нийт бүтээгдэхүүн 85.0 хувь, борлуулалт 31.5 хувиар тус тус өссөн байна.

Аж үйлдвэрийн бүтээгдэхүүн үйлдвэрлэлийн 51.1 хувийг төрийн, 48.9 хувийг хувийн өмчийн аж ахуйн нэгжүүд үйлдвэрлэжээ.

Аж ахуйн нэгжийн хариуцлагын хэлбэрээр авч үзвэл улсын үйлдвэрийн газар 51.1 хувь, компани 45.4 хувь, өрхийн аж ахуй 3.3 хувийг тус тус үйлдвэрлэжээ.

Статистикийн мэдээлэлд хамрагдсан гол нэр төрлийн бүтээгдэхүүн үйлдвэрлэлийг өмнөх оны мөн үетэй харьцуулахад дулаан 23.2 мян.ккал-аар, ус түгээлт 127.3 мян м3, сүүн бүтээгдэхүүн 20.8 мян литрээр, зайрмаг 0.4 мян ширхгээр, нарийн боов 1.4 мян тонноор, хэрчсэн гурил 10.2 мян тонноор, модон эдлэл 3384.7 мян.төгрөгөөр, эсгий эдлэл 1940.0 мян.төгрөгөөр, нүүрс 154.7 тус тус илүү үйлдвэрлэгджээ.

_____ о О о _____



АГУУЛГА

I.Аймгийн эдийн засаг,нийгмийн зарим гол нэгдсэн үзүүлэлтүүд

II.Эдийн засаг, нийгмийн хөгжлийн байдлын тухай статистикийн тоон мэдээлэл

(Эдийн засгийн үйл ажиллагааны ангиллаар)

Нэг.Хөдөлмөр эрхлэлт

- 1.1 Ажил хайгч иргэдийн тоо, боловсролын түвшингээр
- 1.2 Ажил хайгч иргэдийн тоо, сумаар
- 1.3 Ажлын байрны захиалга, эдийн засгийн салбарын ангилалаар
- 1.4 Ажлын байрны захиалга ажил мэргэжлийн ангилалаар
- 1.5. Ажилд зуучилсан иргэд, ажил мэргэжлийн ангилалаар
- 1.6. Шинээр бий болгосон ажлын байр, эдийн засгийн салбарын ангилалаар

Хоёр. Нийгмийн даатгал,халамж

- 2.1 Нийгмийн даатгалын сангийн орлого, зарлага, төрлөөр
- 2.2 Нийгмийн даатгалд заавал даатгуулагчийн тоо, олгосон тэтгэврийн хэмжээ
- 2.3 Нийгмийн халамжийн үйлчилгээнд хамрагдсан хүний тоо, олгосон тэтгэвэр, тэтгэмжийн хэмжээ

Гурав. Эрүүл мэнд

- 3.1 Эрүүл мэнд
- 3.2 Төрөлт, эх хүүхдийн эндэгдэл, сумаар
- 3.3 Халдварт өвчний гаргалт, сумаар

Дөрөв. Байгаль орчин

- 4.1 Цаг уурын үзүүлэлт

Тав. Гэмт хэрэг

- 5.1 Бүртгэгдсэн хэргийн тоо төрлөөр, аймгийн дүнгээр
- 5.2 Бүртгэгдсэн хэргийн тоо сумаар

Зургаа.Банк, зээл

- 6.1 Мөнгөн гүйлгээ, сая төгрөгөөр

Долоо . Төрийн санхүү

- 7.1 Орон нутгийн төсвийн орлого, сая төгрөгөөр
- 7.2 Орон нутгийн төсвийн зарлага, сая төгрөгөөр
- 7.3 Орон нутгийн төсвийн орлого, зарлага, сумдаар, сая төгрөгөөр
- 7.4. Улсын нэгдсэн төсөвт төвлөрүүлсэн орлого, сая төгрөгөөр

Найм. Үнэ

- 8.1 Хэрэглээний үнийн индекс, 2016 оны 11 дугаар сард
- 8.2 Хэрэглээний бараа , үйлчилгээний үнэ тариф
- 8.3 Гол нэрийн барааны үнэ, хөрш зэргэлдээ аймгуудаар

Ес.Хөдөө аж ахуй

- 9.1 Мал төллөлт, төл бойжилт
- 9.2 Том малын зүй бус хорогдол
- 9.3 ХАА-н бүтээгдэхүүний үнийн судалгаа, төрлөөр
- 9.4 Малын үнийн судалгаа, сумаар

Арван.Аж үйлдвэр

- 10.1 Нийт бүтээгдэхүүн, борлуулалт, оны үнээр
- 10.2 Аж үйлдвэрийн үйлдвэрлэлийн жигд ажиллагаа
- 10.3 Аж үйлдвэрийн салбарын бүтээгдэхүүний үйлдвэрлэл, дэд салбараар
- 10.4 Бүтээгдэхүүний үйлдвэрлэл, сумаар, нийт бүтээгдэхүүн гол нэр төрлөөр

Тэмдэглэлийн тайлбар :

- (...) - тухайн тоо, баримт байхгүй
- (0) - тайлант хугацаанд гүйцэтгэлгүй
- (х) - энэ хүснэгтэнд тоо нөхөгдөхгүй
- (.) - мэдээлэгдэх хугацаа болоогүй

pdfMachine

Is a pdf writer that produces quality PDF files with ease!

Produce quality PDF files in seconds and preserve the integrity of your original documents. Compatible across nearly all Windows platforms, if you can print from a windows application you can use pdfMachine.

Get yours now!



ДОРНОГОВЬ АЙМГИЙН НИЙГЭМ, ЭДИЙН ЗАСГИЙН БАЙДАЛ
(2016 ОНЫ 11 ДҮГЭЭР САРЫН БАЙДЛААР)

I. Эдийн засаг, нийгмийн үндсэн үзүүлэлтүүд

	2012	2013	2014	2015	2016	2016 - 2015	2016 2015
1. Бэлэн хүн ам, мян.хүн *	60.9	62.5	63.5	63.1	64.0	0.9	101.4
- Төрсөн хүүхдийн тоо**	1183	1240	1257	1297	1352	55	104.2
- Нас барсан хүний тоо - бодит тоогоор**	291	294	308	275	339	64	123.3
- Хүн амын цэвэр өсөлт - бодит тоогоор	892	946	949	1022	1013	-9	99.1
- Нялхасын эндэгдэл - бодит тоогоор	20	20	15	17	20	3	117.6
- 1000 хүүхдэд ноогдох	16.9	16.1	11.9	13.1	14.8	2	112.9
2. Ажилгүй иргэдийн тоо - бүгд	811	1255	1513	1 235	1 328	93	107.5
- Үүнээс эмэгтэй	347	724	879	721	733	12	101.7
- Хөдөлмөрийн насны 10000 хүнд ногдох ажилгүй иргэдийн тоо	207	311	370	299	332	33	111.1
3. Шинээр бий болсон ажлын байр-бүгд	678	819	851	883	443	-440	0.0
Үүнээс: Байнгын ажлын байр	439	454	675	883	333	-550	0.0
Улирлын чанартай ажлын байр	239	365	176	0	110	110	0.0
4. Халдварт өвчний гаралт - бодит тоогоор	813	888	712	733	1650	917	225.1
- 10000 хүнд ногдох	133	142	112	114	261.4	148	229.6
5. Гэмт хэргийн гаралт - бодит тоогоор	477	467	444	460	546	86	118.7
- 10000 хүнд ногдох ***	118.9	114.2	106.7	110.6	128.2	18	116.0
6.Бойжиж буй төл, мянган толгойгоор	359.2	446.2	500.0	532.4	469.5	-63	88.2
- Ботго	4.8	5.3	5.5	6.0	6.0	0	100.1
- Унага	11.0	16.3	19.6	19.9	12.8	-7	64.4
- Тугал	10.5	12.8	16.4	17.5	12.8	-5	72.9
- Хурга	168.2	204.9	227.0	250.3	236.6	-14	94.5
- Ишиг	164.7	206.9	231.5	238.7	201.3	-37	84.3
7. Аж үйлдвэрийн нийт бүтээгдэхүүн(сая.тө	10749.3	8730.9	9078.0	8478.9	15689.4	7210.5	185.0
- Борлуулсан бүтээгдэхүүн (сая.төг)	17206.1	12474.1	11066.0	8400.6	11049.5	2648.9	131.5

* - 2012, 2013, 2014, 2015 оны жилийн эцэст

**-Төрөлт, нас баралтыг ЭМГ-ын мэдээнээс авав.

*** - 18 - аас дээш насны 10000 хүнд ногдохоор тооцов.

pdfMachine

Is a pdf writer that produces quality PDF files with ease!

Produce quality PDF files in seconds and preserve the integrity of your original documents. Compatible across nearly all Windows platforms, if you can print from a windows application you can use pdfMachine.

Get yours now!



**II. ЭДИЙН ЗАСАГ НИЙГМИЙН ХӨГЖЛИЙН БАЙДЛЫН
ТУХАЙ СТАТИСТИКИЙН ТООН МЭДЭЭЛЭЛ**

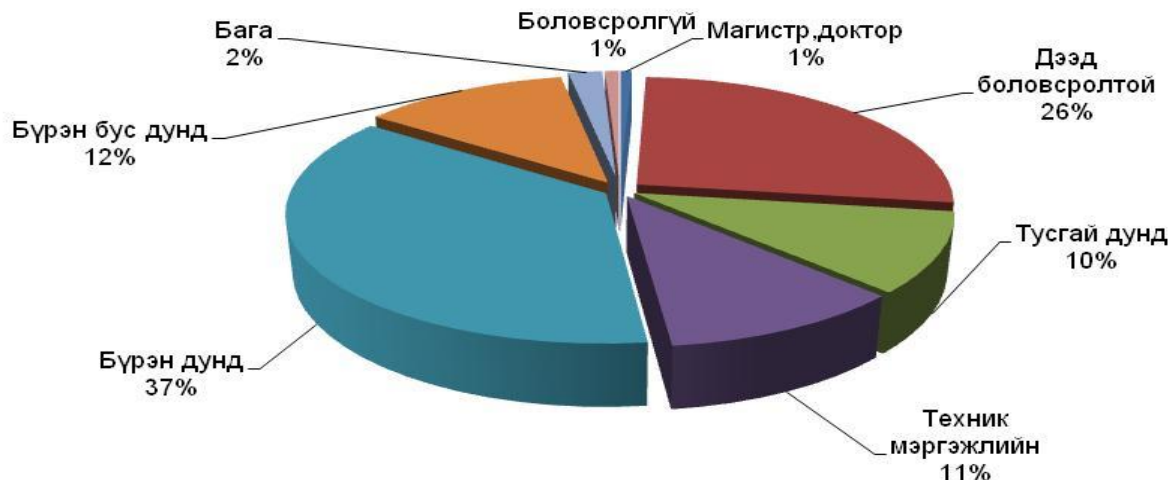
(Эдийн засгийн үйл ажиллагааны ангиллаар)

НЭГ. ХӨДӨЛМӨР ЭРХЛЭЛТ

1.1 БҮРТГҮҮЛСЭН АЖИЛГҮЙ ИРГЭДИЙН ТОО, боловсролын түвшингээр

Боловсролын түвшингээр	2013.11	2014.11	2015.11	2016.11	$\frac{2016}{2013}$	$\frac{2016}{2015}$
Бүгд	1 102	1 131	1 235	1 328	120.5	107.5
Үүнээс: Эмэгтэй	724	879	721	733	101.2	101.7
Магистр, доктор	7	7	6	9	128.6	150.0
Дээд боловсролтой	298	381	305	353	118.5	115.7
Тусгай дунд	87	76	160	134	154.0	83.8
Техник мэргэжлийн	75	74	128	143	190.7	111.7
Бүрэн дунд	336	337	451	488	145.2	108.2
Бүрэн бус дунд	254	200	145	163	64.2	112.4
Бага	34	48	33	27	79.4	81.8
Боловсролгүй	11	8	7	11	100.0	157.1

ЗУРАГ. АЖИЛГҮЙ ИРГЭДИЙН ТОО, боловсролоор, хувь 2016.11 сард



ЗУРАГ. АЖИЛГҮЙ ИРГЭДИЙН ТОО, хүйс, оноор



1.2 АЖИЛГҮЙ ИРГЭДИЙН ТОО, сумаар

	Ажилгүй иргэдийн тоо		Ажилд орсон хүний тоо		Шинээр бүртгүүлсэн хүний тоо	
	2015.11	2016.11	2015.11	2016.11	2015.11	2016.11
Дүн	1931	1328	932	315	2903	1673
Айраг	61	63	14	24	135	94
Алтанширээ	11	16	44	0	80	54
Даланжаргалан	63	56	30	12	127	65
Дэлгэрэх	22	22	42	41	68	54
Иххэт	22	37	13	14	70	48
Мандах	64	62	28	2	135	35
Өргөн	765	87	86	21	189	69
Сайхандулаан	31	41	41	3	104	43
Улаанбадрах	53	44	74	46	131	73
Хатанбулаг	46	33	28	11	122	88
Хөвсгөл	26	17	43	17	62	46
Эрдэнэ	8	19	19	22	53	57
Сайншанд	537	596	313	68	1190	655
Замын - Үүд	222	235	157	34	437	292

1.3 АЖЛЫН БАЙРНЫ ЗАХИАЛГА, эдийн засгийн салбарын ангилал 2016.11 сард

Салбарын ангилал	Бүгд
Бүгд	31
ХАА, ан агнуур, ойн аж ахуй,загас барилт	2
Уул уурхай олборлох аж үйлдвэр	3
Боловсруулах үйлдвэрлэл	
Цахилгаан, хий, уур, агааржуулалт	2
Усны хангамж, бохир ус зайлуулах систем, хог хаягдлын менежмент болон цэвэрлэх үйл ажиллагаа	
Барилга	0
Бөөний ба жижиглэн худалдаа, машин, мотоциклийн засвар үйлчилгээ	0
Тээвэр агуулахын үйл ажиллагаа	0
Зочид буудал, байр, сууц болон нийтийн хоолны үйлчилгээ	0
Мэдээлэл, холбоо	0
Санхүүгийн болон даатгалын үйл ажиллагаа	0
Үл хөдлөх хөрөнгийн үйл ажиллагаа	0
Мэргэжлийн шинжлэх ухаан болон техникийн үйл ажиллагаа	0
Удирдлагын болон дэмжлэг үзүүлэх үйл ажиллагаа	0
Төрийн удирдлага, батлан хамгаалах, үйл ажиллагаа, албан журмын нийгмийн хамгаалал	2
Боловсрол	0
Хүний эрүүл мэнд, нийгмийн халамжийн үйлчилгээ	9
Урлаг, үзвэр,тоглоом наадам	0
Үйлчилгээний бусад үйл ажиллагаа	13
Хүн хөлслөн ажиллуулдаг өрхийн үйл ажиллагаа,өрхийн өөрийн хэрэглээнд зориулан үйлдвэрлэсэн нэр төрлөөр нь салгаж тодорхойдох боломжгүй бүтээгдэхүүн, үйлчилгээ	0
Олон улсын байгууллага, суурин төлөөлөгчийн үйл ажиллагаа	0

1.4 АЖЛЫН БАЙРНЫ ЗАХИАЛГА, ажил, мэргэжлийн ангилал 2016.11 сард

Үзүүлэлт	Бүгд
Бүгд	31
Менежир	0
Мэргэжилтэн	2
Техникч болон туслах дэд/ мэргэжилтэн	0
Контор, үйлчилгээний ажилтан	5
Худалдаа, үйлчилгээний ажилтан	0
ХАА, ой загас агнуурын ажилтан	2
Үйлдвэрлэл, барилга, гар урлал, холбогдох ажил үйлчилгээний ажилтан	0
Суурин төхөөрөг, машин механизмын операторч, угсрагч	0
Энгийн ажил мэргэжил	22
Зэвсэгт хүчний ажил мэргэжил	0

pdfMachine

Is a pdf writer that produces quality PDF files with ease!

Produce quality PDF files in seconds and preserve the integrity of your original documents. Compatible across nearly all Windows platforms, if you can print from a windows application you can use pdfMachine.

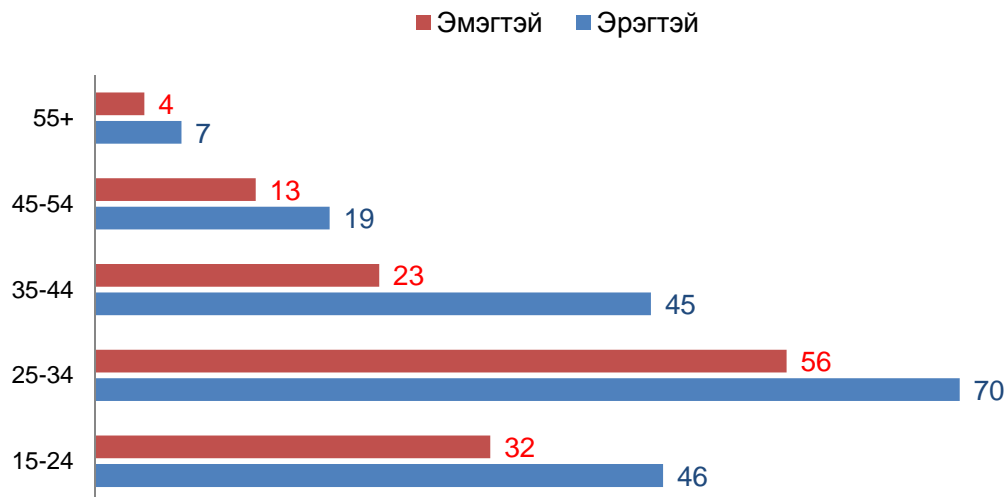
Get yours now!



1.5 АЖИЛД ЗУУЧИЛСАН ИРГЭД, ажил, мэргэжлийн ангилалаар 2016.11 сард

Үзүүлэлт	Бүгд	эмэгтэй
Бүгд	315	128
Менежир	16	10
Мэргэжилтэн	112	56
Техникч болон туслах дэд/ мэргэжилтэн	17	10
Контор, үйлчилгээний ажилтан	13	11
Худалдаа, үйлчилгээний ажилтан	68	27
ХАА, ой загас агнуурын ажилтан	4	0
Үйлдвэрлэл, барилга, гар урлал, холбогдох ажил үйлчилгээний ажилтан	37	7
Суурин төхөөрөг, машин механизмын операторч, угсрагч	17	0
Энгийн ажил мэргэжил	27	5
Зэвсэгт хүчний ажил мэргэжил	4	2

Зураг. АЖИЛД ЗУУЧИЛСАН ИРГЭД, насны ангилал, хүйсээр 2016.11 сард

**pdfMachine****Is a pdf writer that produces quality PDF files with ease!**

Produce quality PDF files in seconds and preserve the integrity of your original documents. Compatible across nearly all Windows platforms, if you can print from a windows application you can use pdfMachine.

Get yours now!

1.6 ШИНЭЭР БИЙ БОЛГОСОН АЖЛЫН БАЙР, эдийн засгийн салбарын ангилалаар
2016.11 сард

Салбарын ангилал	Бүгд	Эмэгтэй	Бүгдээс:Ажлын байрны шинж, чанараар	
			Байнга	Улирал
Бүгд	443	148	333	110
ХАА, ан агнуур, ойн аж ахуй, загас барилт, ан агнуур	109	1	109	0
Уул уурхай олборлолт	17	5	17	0
Боловсруулах үйлдвэрлэл	70	24	68	2
Цахилгаан,хий уур агааржуулалтын хангамж	0	0	0	0
Усан хангамж, бохир ус, хог хаягдлын менежмент	1	0	1	0
Барилга	28	3	13	15
Бөөний ба жижиглэн худалдаа, гэр ахуйн барааны засварлах үйлчилгээ	19	3	14	5
Тээвэр агуулахын үйл ажиллагаа	0	0	0	0
Байр сууц болон хоол хүнсээр үйлчлэх үйл ажиллагаа	2	2	2	0
Мэдээлэл холбоо	1	1	1	0
Санхүүгийн болон даатгалын үйл ажиллагаа	10	3	5	5
Үл хөдлөх хөрөнгийн үйл ажиллагаа	0	0	0	0
Мэргэжлийн шинжлэх ухаан болон техникийн үйл ажиллагаа	1	0	1	0
Захиргааны болон дэмжлэг үзүүлэх үйл ажиллагаа	13	11	13	0
Төрийн удирдлага, батлан хамгаалах, албан журмын даатгал	42	16	19	23
Боловсрол	35	27	26	9
Хүний эрүүл мэнд ба нийгмийн үйл ажиллагаа	28	19	15	13
Урлаг үзвэр тоглоом наадам	10	2	10	0
Үйлчилгээний бусад үйл ажиллагаа	56	31	18	38
Хүн хөлслөн ажиллуулдаг өрхийн аж ахуй	1	0	1	0
Олон улсын байгууллагын үйл ажиллагаа	0	0	0	0

pdfMachine

Is a pdf writer that produces quality PDF files with ease!

Produce quality PDF files in seconds and preserve the integrity of your original documents. Compatible across nearly all Windows platforms, if you can print from a windows application you can use pdfMachine.

Get yours now!



ХОЁР. НИЙГМИЙН ДААТГАЛ

2.1 НИЙГМИЙН ДААТГАЛЫН САНГИЙН ОРЛОГО, ЗАРЛАГА төрлөөр

	Олгосон тэтгэвэр тэтгэмж /сая төгрөг/		2016 2015
	2015.11	2016.11	
Нийгмийн даатгалын сангийн орлого, сая.төг	19 476.8	22 218.6	114.1
Үүнээс: Тэтгэврийн даатгалын сангийн	12 216.8	13 430.8	109.9
Тэтгэмжийн даатгалын сангийн	1 380.0	1 517.0	109.9
Эрүүл мэндийн даатгалын сангийн	3 906.6	4 994.7	127.9
ҮОМШӨ-ний даатгалын сангийн	1 645.9	1 916.8	116.5
Ажилгүйдлийн даатгалын сангийн	327.5	359.3	109.7
Нийгмийн даатгалын сангийн зарлага, сая.төг	27 966.6	33 228.1	118.8
Үүнээс: Тэтгэврийн даатгалын сангийн	21 196.7	24 267.1	114.5
Тэтгэмжийн даатгалын сангийн	1 773.0	2 037.0	114.9
Эрүүл мэндийн даатгалын сангийн	3 345.3	4 924.1	147.2
ҮОМШӨ**-ний даатгалын сангийн	1 226.2	1 318.7	107.5
Ажилгүйдлийн даатгалын сангийн	425.4	681.2	160.1

** - ҮОМШӨ- Үйлдвэрлэлийн осол, мэргэжлээс шалтгаалах өвчин

2.2 НИЙГМИЙН ДААТГАЛД ЗААВАЛ ДААТГУУЛАГЧДЫН ТОО, ОЛГОСОН ТЭТГЭВРИЙН ХЭМЖЭЭ, төрлөөр

	2015.11	2016.11	$\frac{2016}{2015}$
1. Заавал даатгуулагч хүний тоо	15502	15593	100.6
Үүнээс: Аж ахуй нэгж, байгууллага	7738	7354	95.0
Төсөвт байгууллага	7764	8239	106.1
2. Олгосон тэтгэвэр, сая төг	21833.9	24072.4	110.3
Үүнээс: Өндөр насны тэтгэвэр	15596.6	17455.7	111.9
Хөгжлийн бэршээлтэй иргэдийн тэтгэвэр	2638.9	2804.9	106.3
Тэжээгчээ алдсаны тэтгэвэр	1138.5	1234.8	108.5
ҮОМШӨ-ний даатгалын сангийн тэтгэвэр	811.7	817.4	100.7
Цэргийн тэтгэвэр	1648.2	1759.6	106.8

2.3 НИЙГМИЙН ХАЛАМЖИЙН ҮЙЛЧИЛГЭЭНД ХАМРАГДСАН ХҮНИЙ ТОО,
ОЛГОСОН ТЭТГЭВЭР, ТЭТГЭМЖИЙН ХЭМЖЭЭ, төрлөөр

	Хамрагдсан хүний тоо		2016 2015	Олгосон тэтгэвэр тэтгэмж /мян төгрөг/		2016 2015
	2015.11	2016.11		2015.11	2016.11	
1. Халамжийн тэтгэвэр	1,272	2,332	183.3	1,573,417.7	1,845,174.2	117.3
2. Нөхцөлт мөнгөн тэтгэмж: Үүнээс	7,367	9,258	125.7	1,878,053.7	1,974,777.9	105.2
Жирэмсэн болон нярай, хөхүүл хүүхэдтэй эхчүүдийн тэтгэмж	1780	2867	161.1	738,682.6	638,185.3	86.4
Ахмад настныг асарч буй иргэнд	467	698	149.5	228,196.0	298,787.0	130.9
Хөгжлийн бэрхшээлтэй иргэнийг асарч буй иргэнд	295	477	161.7	150,436.5	177,589.3	118.0
Хөгжлийн бэрхшээлтэй хүүхдийг асарч буй иргэнд	190	412	216.8	92,726.7	165,159.1	178.1
Бүтэн өнчин хүүхэд асран хамгаалж үрчлэн авч өсгөсний тэтгэмж	49	95	193.9	22,081.8	33,762.4	152.9
Гэр бүлийн тухай хуулийн 25.5-д заасан хүүхдийг гэр бүлдээ авч асран хамгаалж байгаа иргэнд	5	55	1100.0	4,697.8	25,371.2	540.1
Ганц бие ахмад настныг гэр бүлдээ авч асран хамгаалж байгаа иргэнд	7	9	128.6	2,902.4	1,586.7	54.7
Ганц бие хөгжлийн бэрхшээлтэй иргэнийг гэр бүлдээ авч асран хамгаалж байгаа иргэнд	9	14	155.6	4,389.9	3,739.0	85.2
Алдарт эхийн одонтой эхчүүдэд олгосон тусламж	4565	4631	101.4	633,940.0	630,597.9	99.5
3. Нийгмийн халамжийн үйлчилгээ болон хөнгөлөлт: Үүнээс	5,160	4,923	95.4	969,399.1	1,148,755.8	118.5
Ахмад настнуудад үзүүлсэн 1 удаагийн хөнгөлөлт, тусламж	3,417	3,245	95.0	209,465.4	286,251.1	136.7
Хөгжлийн бэрхшээлтэй иргэдэд үзүүлсэн тусламж, хөнгөлөлт	619	652	105.3	254,344.8	317,365.0	124.8
Нийгмийн халамжийн дэмжлэг, мөнгөн тэтгэмж	1105	1008	91.2	462,197.7	509,162.3	110.2
Алдар цолтой ахмадуудад үзүүлсэн хөнгөлөлт, тусламж	19	18	94.7	43,391.2	35,977.4	82.9
Хүний хөгжил сангийн хишиг	0	0	0	0.0	0.0	0



ГУРАВ. ЭРҮҮЛ МЭНД

3.1 ЭРҮҮЛ МЭНД

	Хэмжих нэгж	2015.11	2016.11	Өсөлт	
				тоо	хувь
1. Амбулаторийн үзлэг	мян.хүн	348.7	363.1	14.4	104.1
2. Ор хоног	мян.хүн	86.2	103.3	17.1	119.8
3. Урьдчилан сэргийлэх тарилга	мян.хүн	13.5	13.7	0.2	101.5
4. Эмчлүүлсэн хүний тоо	мян.хүн	12.2	14.4	2.2	118.0
5. Түргэн тусламжын дуудлага	мян.хүн	17.2	18.4	1.2	107.0
Үүнээс: алсын дуудлага	мян.хүн	2.8	3.2	0.4	114.3
6. Осол гэмтлийн өвчлөл	хүн	2263	2159	-104	95.4
Үүнээс: нас баралт	хүн	68	74	6	108.8
7. Шинээр хяналтанд авсан жирэмсэн эх	хүн	1529	1316	-213	86.1
Үүнээс: эхний 3 сартайн хяналт	хүн	1294	1126	-168	87.0
8. Амаржсан эх	хүн	1399	1342	-57	95.9
Үүнээс: нас баралт	хүн	0	0	0	0.0
9. 1-5 хүртэл насны эндсэн хүүхэд	хүн	0	2	2	0.0
10. 1 хүртэл насандаа эндсэн хүүхэд	хүн	17	20	3	117.6

3.2. ТӨРӨЛТ, ЭХ, ХҮҮХДИЙН ЭНДЭГДЭЛ, сумаар. 2016.11-р сард

Сум	Амаржсан эх	Эхийн эндэгдэл	Амьд төрсөн хүүхэд	1 хүртэл насандаа эндсэн хүүхэд	1-5 хүртэл насны эндсэн хүүхэд
Дүн	1342	0	1352	20	2
Айраг	2		2		1
Алтанширээ	0		0	1	
Даланжаргалан	2		2		
Дэлгэрэх	2		2	1	
Иххэт	2		2		
Мандах	1		1		
Өргөн	0		0		
Сайхандулаан	0		0		
Улаанбадрах	1		1		
Хатанбулаг	2		1	1	
Хөвсгөл	3		2		
Эрдэнэ	0		0		
Сайншанд	1092		1105	15	
Замын - Үүд	235		234	2	1

3.3. ХАЛДВАРТ ӨВЧНИЙ ГАРАЛТ

	Хэмжих нэгж	2015.11	2016.11	Өсөлт	
				тоо	хувь
Халдварт өвчний гаралт бүгд	хүн	828	1650	822	199.3
Вируст гепатит	хүн	12	14	2	116.7
Сүрьеэ	хүн	87	76	-11	87.4
Тэмбүү	хүн	163	131	-32	80.4
Заг хүйтэн	хүн	118	131	13	111.0
Трихоминиаз	хүн	45	82	37	182.2
Цусан суулга	хүн	52	18	-34	34.6
Бусад	хүн	351	1198	847	341.3

pdfMachine

Is a pdf writer that produces quality PDF files with ease!

Produce quality PDF files in seconds and preserve the integrity of your original documents. Compatible across nearly all Windows platforms, if you can print from a windows application you can use pdfMachine.

Get yours now!



ДӨРӨВ. БАЙГАЛЬ ОРЧИН

4.1.ЦАГ УУРЫН ҮЗҮҮЛЭЛТҮҮД, 2016 оны 11 дугаар сард, сумаар

Станцын нэр	Агаарын температур/хэм/			Хөрсний температур /хэм/			Салхины хурд /мс/		Тунадасны хэмжээ		Ургамал	
	Дундаж	Хамгийн их	Хамгийн бага	Дундаж	Хамгийн их	Хамгийн бага	их хурд	10м/с-ээс дээш салхитай өдөр	нийлбэр	Тунадастай өдөр	Өндөр /см /	Ургац ц/га
Айраг	-7.8	14	-23	-5.7	19	-25	20	5	0.3	3	-	-
Алтанширээ	-8.2	12	-26	-6.7	16	-29	16	5	1.4	5	4	-
Дэлгэрэх	-9.6	11	-26	-10.7	19	-29	16	13	2.6	6	4	-
Иххэт	-9.6	9	-27	-8.7	10	-28	14	4	1.2	6	-	-
Мандах	-6.9	16	-24	-7.7	23	-26	18	16	2.6	4	-	-
Өргөн	-7.0	13	-25	-5.0	18	-	18	7	1.4	2	-	-
Сайхандулаан	-6.6	15	-25	-6.0	19	-26	17	8	0.6	4	3	-
Улаанбадрах	-4.5	17	-22	-3.3	-	-21	14	4	0.1	1	-	-
Хатанбулаг	-3.5	16	-22	-2.3	23	-23	17	7	0.5	2	5	0
Хөвсгөл	-4.4	17	-22	-4.0	21	-23	24	20	0.7	2	-	-
Эрдэнэ	-7.0	14	-24	-4.7	18	-25	21	12	1.4	3	-	-
Сайншанд	-7.3	16	-24	-8.0	19	-26	22	17	1	5	1	-
Замын-Үүд	-5.4	17	-22	-4.7	23	-22	28	17	0.9	2	-	-

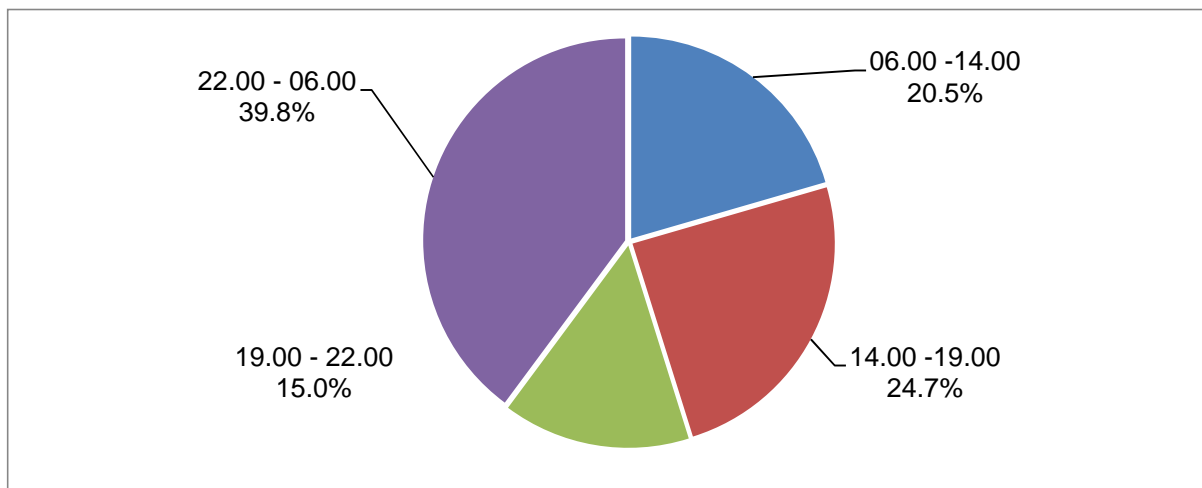


ТАВ.ГЭМТ ХЭРЭГ

5.1 БҮРТГЭГДСЭН ГЭМТ ХЭРГИЙН ТОО,төрлөөр, аймгийн дүнгээр

	2015.11	2016.11	зөрүү	Хэргийн бүтэц	
				2015	2016
Бүртгэгдсэн гэмт хэрэг - Бүгд	508	600	92	100.0	100.0
Хүн амины гэмт хэрэг	10	10	0	2.0	1.7
Дээрмийн гэмт хэрэг	4	4	0	0.8	0.7
Танхайн гэмт хэрэг	15	22	7	3.0	3.7
Хүчингийн гэмт хэрэг	7	7	0	1.4	1.2
ИЭЧЭМ эсрэг гэмт хэрэг	182	210	28	35.8	35.0
Бусдын эд зүйлийг булаах гэмт хэрэг	2	0	-2	0.4	0.0
Өмчлөх эрхийн эсрэг гэмт хэрэг	149	188	39	29.3	31.3
- иргэдийн өмчийн	112	152	40	22.0	25.3
үүнээс: - малын хулгайн	23	34	11	4.5	5.7
- төрийн өмчийн	14	2	-12	2.8	0.3
Ашиглаглалын гэмт хэрэг	4	15	11	0.8	2.5
Залилангийн хэрэг	10	10	0	2.0	1.7
Тээврийн хэрэгслийн хөдөлгөөний аюулгүй байдал,	68	49	-19	13.4	8.2
Албан тушаалын хэрэг	1	21	20	0.2	3.5
Цэргийн албаны эсрэг гэмт хэрэг		0	0	0.0	0.0
Контарвант / спирт / -ын хэрэг	9	9	0	1.8	1.5
Бусад гэмт хэрэг	47	55	8	9.3	9.2
Онц хүнд гэмт хэрэг	11	6	-5	2.2	1.0
Хүнд гэмт хэрэг	37	60	23	7.3	10.0
согтуугаар үйлдсэн	170	193	23	33.5	32.2
гудамж, олон нийтийн газарт	104	110	6	20.5	18.3
Гэмт хэргийн гэр орон сууцанд	162	200	38	31.9	33.3
тоо бүлэглэн үйлдсэн	44	37	-7	8.7	6.2
хүүхэд оролцсон	25	14	-11	4.9	2.3
эмэгтэй хүн оролцсон	58	83	25	11.4	13.8
Гэмт хэрэг 06.00 -14.00	99	123	24	19.5	20.5
үйлдсэн цаг 14.00 -19.00	133	148	15	26.2	24.7
19.00 - 22.00	72	90	18	14.2	15.0
22.00 - 06.00	204	239	35	40.2	39.8
Гэмт хэргийн нас барсан хүний тоо	40	30	-10	7.9	5.0
улмаас гэмтэж бэртсэн хүний тоо	233	260	27	45.9	43.3

Зураг. БҮРТГЭГДСЭН ГЭМТ ХЭРГИЙН БҮТЭЦ, хэрэг үйлдэгдсэн цагаар 11 сард



pdfMachine

Is a pdf writer that produces quality PDF files with ease!

Produce quality PDF files in seconds and preserve the integrity of your original documents. Compatible across nearly all Windows platforms, if you can print from a windows application you can use pdfMachine.

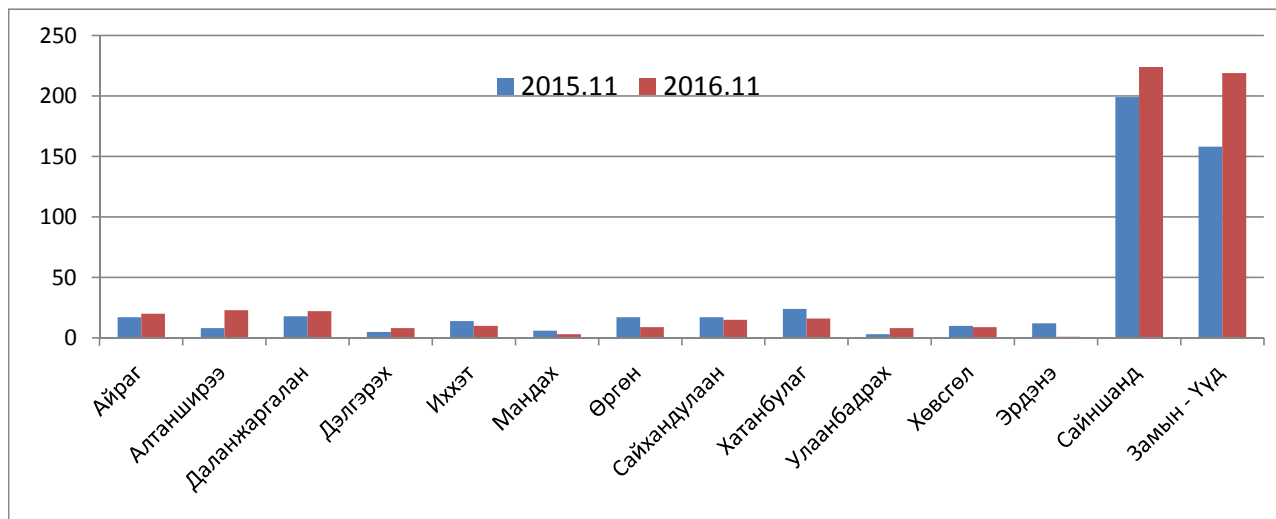
Get yours now!



5.2 БҮРТГЭГДСЭН ГЭМТ ХЭРГИЙН ТОО , сумаар

	2015.11	2016.11	Үүнээс: хэргийн төрлөөр						Бусад
			Хүний амь	ИЭЧЭМ Эсрэг	Танхай	Өмчийн хулгайн хэрэг			
						ААНБ	ИӨХ	Малын	
Дүн	508	600	10	210	22	2	152	34	170
Айраг	17	20		6			7	2	5
Алтанширээ	8	23		4			7	6	6
Даланжаргалан	18	22	2	5			3	4	8
Дэлгэрэх	5	8		6				2	
Иххэт	14	10		3	1	1	3		2
Мандах	6	3		1				1	1
Өргөн	17	9		4	1			1	3
Сайхандулаан	17	15		4			4	2	5
Хатанбулаг	24	16		5			1	4	6
Улаанбадрах	3	8		2	1	1	2	1	1
Хөвсгөл	10	9	1	3			4		1
Эрдэнэ	12	14	1	5				3	5
Сайншанд	199	224	5	71	8		89	3	48
Замын - Үүд	158	219	1	91	11		32	5	79

Зураг. БҮРТГЭГДСЭН ГЭМТ ХЭРГИЙН ТОО, сумаар

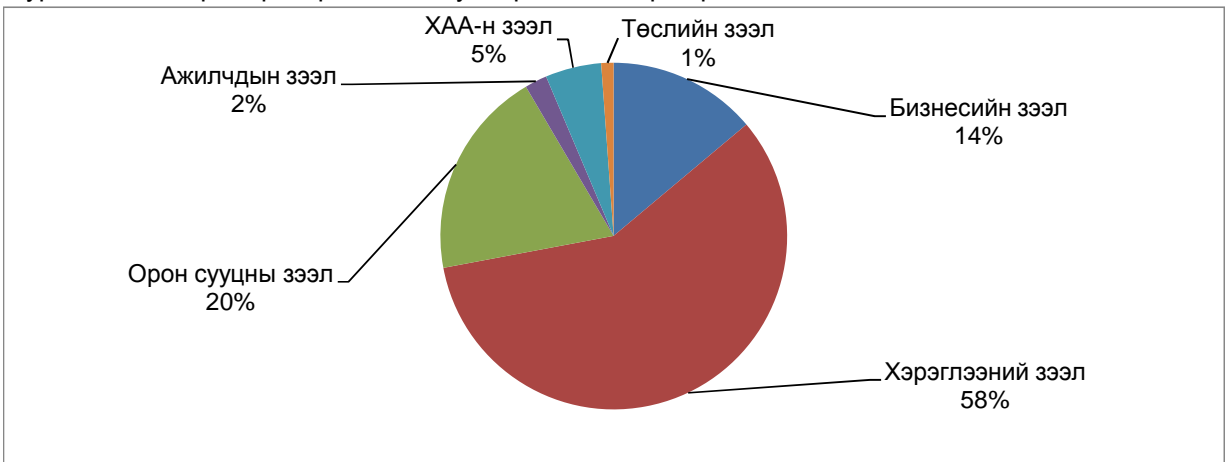


ЗУРГАА. МӨНГӨ. БАНК

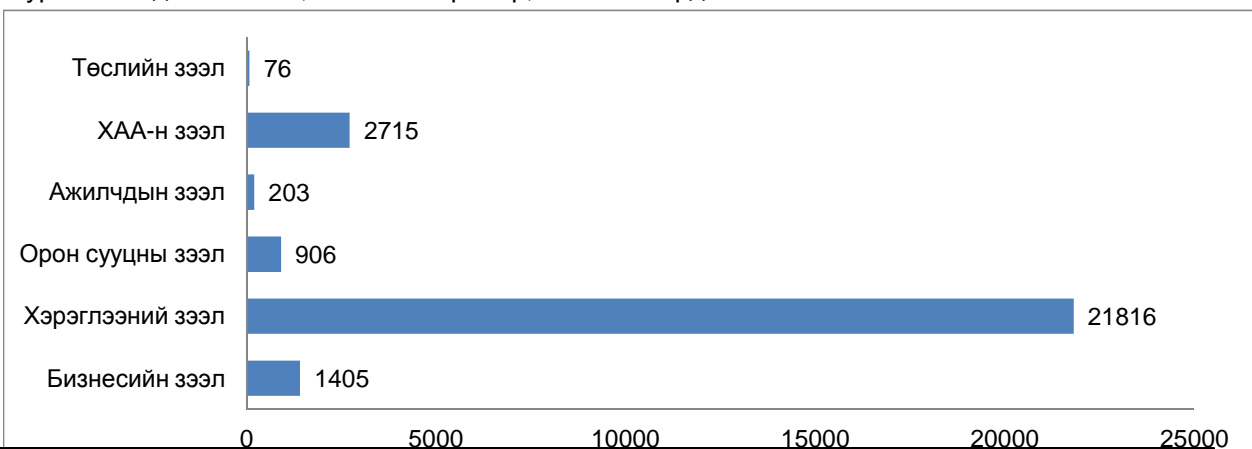
6.1 МӨНГӨН ГҮЙЛГЭЭ , сая төгрөгөөр

		2015.11	2016.11	2016 2015
1. Кассын орлого, сая	Монгол банкнаас авсан	20767.5	29985.0	144.4
	Цэвэр орлого	1097240.5	893174.8	81.4
2. Кассын зарлага, сая.төг	Монгол банкинд өгсөн	50345.7	54149.1	107.6
	Цэвэр зарлага	1090107.9	682193.8	62.6
Харилцахын үлдэгдэл, сая.төг		13072.1	16731.5	128.0
Нийт харилцахын тоо, мян.хүн		215.6	163.5	75.8
3. Иргэдийн хадгаламжийн үлдэгдэл. сая. төг		43538.0	56974.0	130.9
4. Нийт хадгаламж эзэмшигчийн тоо , мян.хүн		68.7	65.0	94.6
6. Зээлийн өрийн үлдэгдэл, сая.төг		173993.8	176936.2	101.7
хугацаа хэтэрсэн зээлийн үлд, сая.төг		4880.6	2223.4	45.6
Чанаргүй зээлийн үлдэгдэл, сая.төг		5676.6	9268.0	163.3
7. Зээлдэгчийн тоо, мян.хүн		28.7	27.1	94.4

Зураг.ЗЭЭЛ, төрлөөр, дүнд эзлэх хувиар, 2016.11-р сард



Зураг. Зээлдэгчийн тоо, зээлийн төрлөөр, 2016.11 сард





ДОЛОО.ТӨРИЙН САНХҮҮ

7.1.ОРОН НУТГИЙН ТӨСВИЙН ОРЛОГО, сая.төгрөгөөр

	2015.11	2016.11			2016 2015
		Төлөвлөг	Гүйцэтгэл	хувь	
Нийт орлого	37604.5	50701.2	41090.8	81.0	109.3
1. Татварын орлого	12558.6	18414.5	12933.5	70.2	103.0
1.1 Орлогын албан татвар	9671.4	13588.1	9751.3	71.8	100.8
1.2 Өмчийн татвар	967.3	820.2	927.7	113.1	95.9
1.3 Бусад татвар төлбөр хураамж	1919.9	4006.2	2254.5	56.3	117.4
2. Татварын бус орлого	25045.9	32286.7	28157.3	87.2	112.4

7.2 ОРОН НУТГИЙН ТӨСВИЙН ЗАРЛАГА сая.төгрөгөөр

	2015.11	2016.11			2016 2015
		Төлөвлөг	Гүйцэтгэл	хувь	
Нийт зарлага	36790.2	49421.2	41498.2	84.0	112.8
1.Урсгал зардал	31996.9	42152.4	36547.5	86.7	114.2
1.1.Бараа үйлчилгээний зардал	26933.9	34204.0	30001.2	87.7	111.4
1.1.1 Цалин хөлс ба нэмэгдэл урамшил	17592.6	19350.2	18397.8	95.1	104.6
1.1.2 Ажил олгогчоос нийгмийн даатгалд төлөх шимтгэл	1890.6	2168.6	2048.1	94.4	108.3
1.1.3.Байр ашиглалттай холбоотой зардал	2740.1	4600.9	3969.9	86.3	144.9
1.1.4.Хангамжийн бараа материал	676.8	990.2	831.5	84.0	122.9
1.1.5.Нормативт зардал	1313.2	1840.7	1450.1	78.8	110.4
1.1.6.Эд хогшил, урсгал засварын зардал	246.6	542.2	313.0	57.7	126.9
1.1.7.Томилот зочны зардал	119.0	134.4	111.8	83.2	93.9
1.1.7.Бусдаар гүйцэтгүүлсэн ажил үйлчилгээний төлбөр	1038.2	2482.6	1748.4	70.4	168.4
1.1.8 Бараа үйлчилгээний бусад зардал	1316.8	2094.2	1130.6	54.0	85.9
1.2. Татаас ба урсгал шилжүүлэг	5063.0	7948.4	6546.3	82.4	0.0
2.Хөрөнгийн зардал	4793.3	7268.8	4950.7	68.1	103.3

7.3 ОРОН НУТГИЙН ТӨСВИЙН ОРЛОГО, ЗАРЛАГА сумаар, сая төгрөгөөр

Үзүүлэлт	Орон нутгийн төсвийн орлого			Орон нутгийн төсвийн		
	Төлөвлөгөө	Гүйцэтгэл	хувь	Төлөвлөг	Гүйцэтгэл	хувь
Дүн	50701.2	41090.8	81.0	49421.2	41498.2	84.0
Айраг	1922.8	1851.8	96.3	2075.8	1783.8	85.9
Алтанширээ	1100.3	1022.3	92.9	1122.9	956.9	85.2
Даланжаргалан	1470.2	1228.7	83.6	1540.5	1177.6	76.4
Дэлгэрэх	1148.8	1119.6	97.5	1150.8	1045.9	90.9
Иххэт	1648.9	1608.4	97.5	1683.5	1464.9	87.0
Мандах	1177.8	1126.2	95.6	1177.8	942.9	80.1
Өргөн	1274.9	1159.2	90.9	1317.0	1084.5	82.3
Сайхандулаан	1014.2	901.6	88.9	1014.2	822.6	81.1
Улаанбадрах	1164.2	1053.9	90.5	1347.5	1048.9	77.8
Хатанбулаг	1544.4	1459.9	94.5	1540.3	1366.2	88.7
Хөвсгөл	1210.4	1215.3	100.4	1238.3	1139.6	92.0
Эрдэнэ	1402.7	1321.4	94.2	1467.9	1299.7	88.5
Сайншанд	11302.8	10441.6	92.4	11477.9	9963.4	86.8
Замын-Үүд	7999.2	6081.1	76.0	5991.8	5577.1	93.1
СЭЗБЗХ	15319.6	9499.8	62.0	15275.0	11824.2	77.4

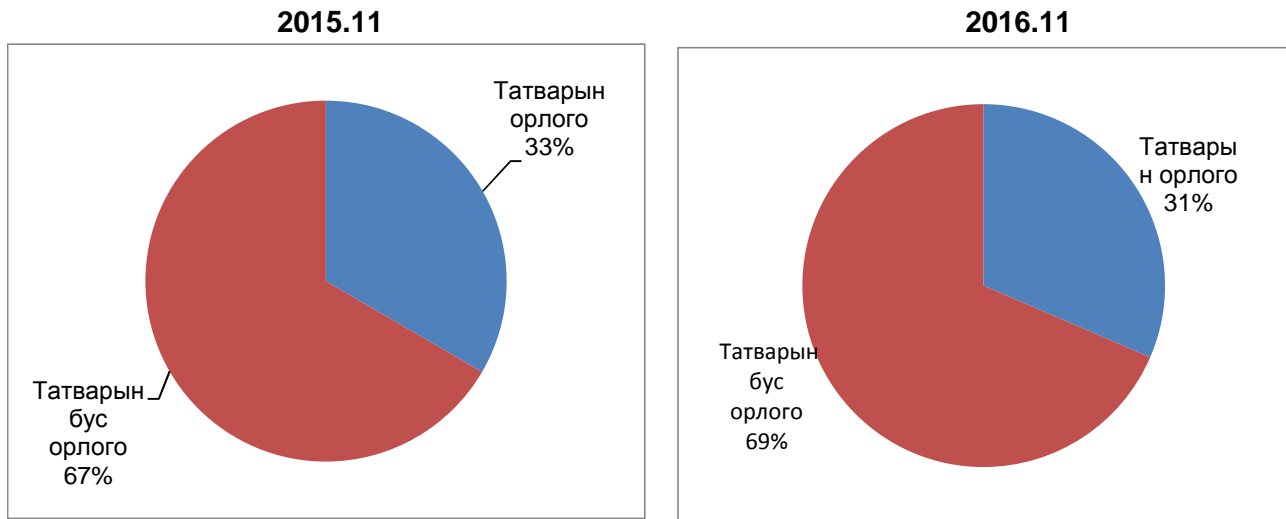
pdfMachine

Is a pdf writer that produces quality PDF files with ease!

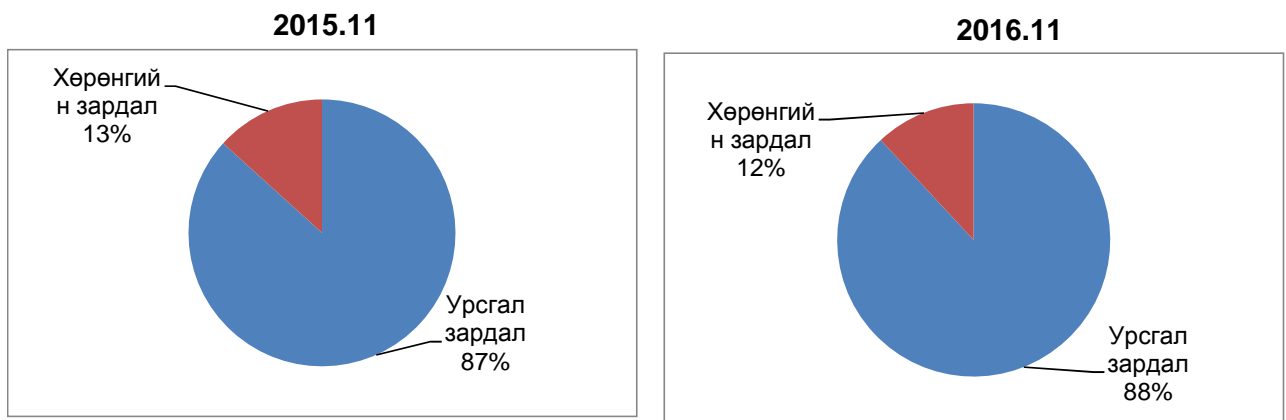
Produce quality PDF files in seconds and preserve the integrity of your original documents. Compatible across nearly all Windows platforms, if you can print from a windows application you can use pdfMachine.

Get yours now!

Зураг. ОРОН НУТГИЙН ТӨСВИЙН ОРЛОГЫН БҮТЭЦ, хувиар



Зураг.ОРОН НУТГИЙН ТӨСВИЙН ЗАРЛАГЫН БҮТЭЦ, хувиар



7.4 УЛСЫН НЭГДСЭН ТӨСӨВТ ТӨВЛӨРҮҮЛСЭН ОРЛОГО, сая төгөргөөр

	2015.11	2016.11			2016 2015
		Төлөвлөг	Гүйцэтгэл	хувь	
Татварын орлого-БҮГД	2315.4	2159.3	2306.9	106.8	99.6
1. ААНБ-ын орлогын албан татвар	571	457.8	563.6	123.1	98.7
2. Дотоодын бараа үйлчилгээний татвар	1365.2	1321.2	1417.1	107.3	103.8
3. Ашигт малтмалын нөөц ашигласны төлбөр	322.0	341.4	284.3	83.3	88.3
4. Агаарын бохирдлын төлбөр	48.6	38.9	41.8	107.5	86.0
5. Өсөн нэмэгдэх ашигт малтмалын нөөц ашигласны төлбөр	8.6	0.0	0.1	-	1.2

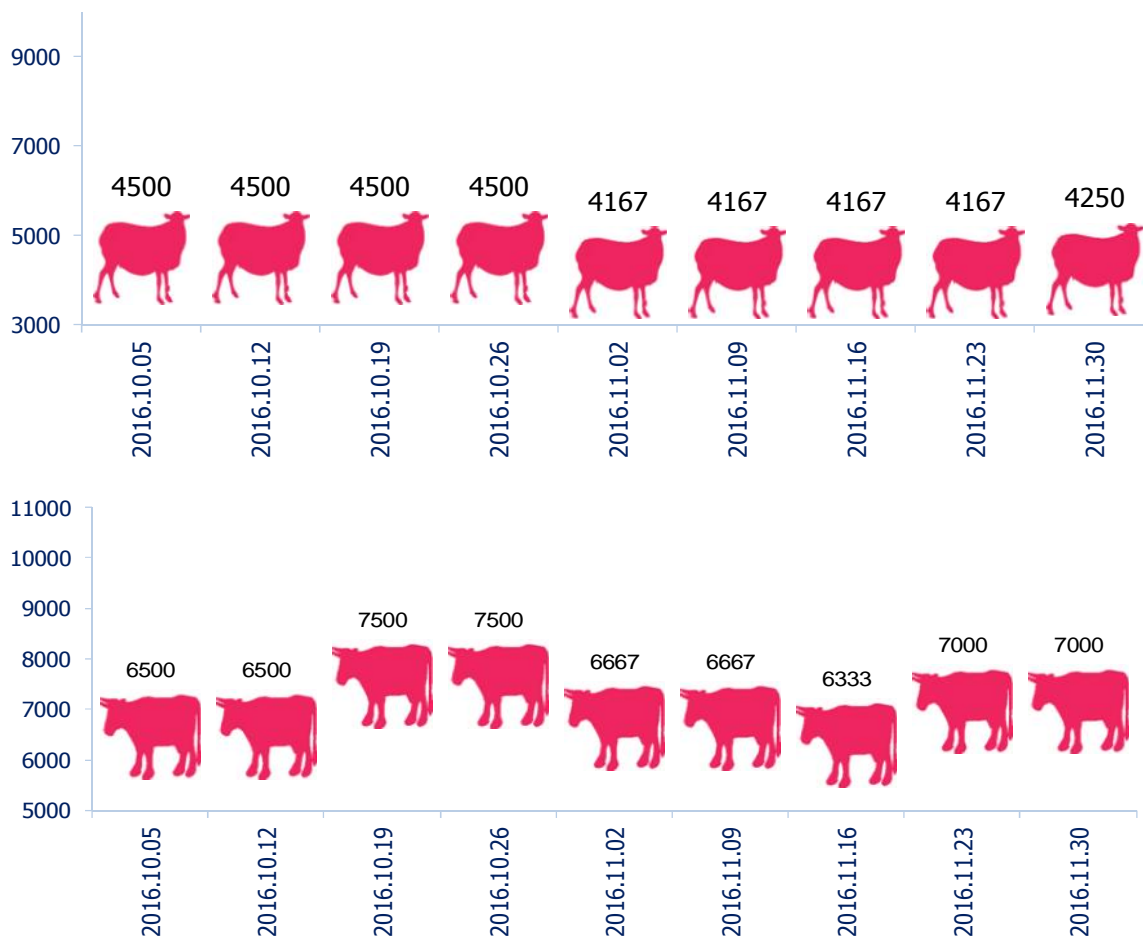
НАЙМ. ҮНЭ

8.1.ХЭРЭГЛЭЭНИЙ ҮНИЙН ИНДЕКС, 2016 оны 11 дугаар сард, бүлэгээр

(Сайншанд сумын төвийн зах зээлийн үнийн ажиглалтаар)

Бараа үйлчилгээний бүлэг	ЖИН	2016-11 2010-12	2016-11 2015-11	2016-11 2015-12	2016-11 2016-10
Ерөнхий индекс	100.0	160.0	101.9	101.3	99.3
Хүнсний бараа, ундаа, ус	36.0	150.1	101.7	101.5	96.2
Согтууруулах ундаа, тамхи	2.5	134.7	114.7	114.7	104.3
Хувцас, бөс бараа, гутал	18.0	230.9	103.8	102.7	100.9
Орон сууц, ус, цахилгаан, түлш	9.6	137.0	91.9	95.7	101.2
Гэр ахуйн тавилга, бараа	6.2	148.9	101.1	100.8	100.1
Эм тариа, эмнэлэгийн үйлчилгээ	1.6	121.1	103.0	102.1	100.0
Тээвэр	14.3	133.3	103.5	99.2	100.0
Холбооны хэрэгсэл, шуудангийн үйлчилгээ	4.9	102.9	102.1	102.1	100.0
Амралт, чөлөөт цаг, соёлын бараа, үйлчилгээ	2.1	95.7	100.0	100.0	100.0
Боловсролын үйлчилгээ	0.2	375.0	110.5	110.5	100.0
Зочид буудал, зоогийн газар, дотуур байр	0.8	302.0	100.0	100.0	100.0
Бусад бараа, үйлчилгээ	3.9	159.7	103.2	101.3	100.0

Зураг. МАХНЫ ҮНЭ, 2016 оны 10 дугаар сар - 2016 оны 11 дугаар сар, 7 хоногоор





8.2.ХЭРЭГЛЭЭНИЙ БАРАА, ҮЙЛЧИЛГЭЭНИЙ ҮНЭ ТАРИФ,

/Сайншанд сумын ажиглалтаар/

1.Хүнсний бараа, төгрөгөөр

	2012.XI	2013.XI	2014.XI	2015.XI	2016.XI	2016 2015
1. Гурил дээд зэрэг	825	1100	1183	1217	1233	101.3
1-р зэрэг	725	800	983	1100	1033	93.9
2. Талх ш	800	650	700	700	800	114.3
3.Цагаан будаа	1550	2000	2133	2100	2100	100.0
4. Шар будаа	1575	1550	1633	1633	1600	98.0
5. Хонины мах	5000	5650	5500	4000	4333	108.3
6. Үхрийн мах /цул /	7000	8500	8000	6000	7500	125.0
7. Хиам	6150	6500	6500	6250	6500	104.0
8. Шингэн сүү	2000	2000	2250	2000	1900	95.0
9. Тараг	2000	2000	2000	2000	2300	115.0
10. Элсэн чихэр	1550	1567	1567	1500	2267	151.1
11. Хатуу чихэр /барбарис/	3700	3900	4667	4733	4833	102.1
12.Мишка зөөлөн чихэр	8000	8167	9833	10000	9833	98.3
13. Ногоон цай	4500	4750	5500	5500	6000	109.1
14. Төмс	700	600	967	800	767	95.9
15. Байцаа	1350	1000	833	1500	800	53.3
16. Сонгино	1275	1500	1067	1500	1767	117.8
17. Шилтэй өргөст хэмх	1650	1750	1967	2100	2000	95.2
18. Давс 1кг монгол	350	400	450	583	617	105.8
19. Ургамлын тос	2700	3500	3400	3150	3167	100.5
20. Архи	5800	5800	6500	7733	7750	100.2

2. Орон сууц , цахилгаан

	2012.XI	2013.XI	2014.XI	2015.XI	2016.XI	2016 2015
1. Халаалт. М2(НӨТ-тэй)	198	494.6	494.6	385	385	100.0
2. Цэвэр ус тн (нөттэй)	660	660	660	880	880	100.0
3. Цахилгаан квт	86.5	86.9	95.2	113	113	100.4

3. Тээвэр холбооны үйлчилгээ

	2012.XI	2013.XI	2014.XI	2015.XI	2016.XI	2016 2015
1. ТЗ-ын билет зөөлөн	21500	21500	28700	28700	28700	100.0
хатуу	7400	7400	9300	9100	9100	100.0
2. Телевизорын хураамж	2000	850	850	850	850	100.0
4. Автобензин А-80	1450	1523	1553	1530	1463	95.6



8.3 ГОЛ НЭРИЙН БАРААНЫ ДУНДАЖ ҮНЭ, хөрш зэргэлдээ аймгуудаар, төгрөгөөр

/ 11 сарын 21-ний байдлаар /

№	НЭР ТӨРӨЛ	Дорноговь	Өмнөговь	Дундговь	Говьсүмбэр
1.1 ТАЛХ, ГУРИЛ, БУДАА					
1	Гурил, дээд зэрэг	1233	1433	1417	1400
2	Гурил, 1-рээрэг	1033	1217	1167	1150
3	Гурил, 2-р зэрэг	883	967	933	833
4	Гоймон, 320 гр, "Алтан тариа" ХК, туузан	783	820	783	733
5	Талх, орон нутгийн үйлдвэрийн, ш/том/	1400	967	1000	1017
6	Гурилан боов, 0.5кг	2000	2267	1500	2167
7	Жигнэмэг, Юбиллейние	1133	1117	1133	1067
8	Цагаан будаа, задгай, кг	2100	2250	2200	2033
9	Шар будаа, задгай, кг,	1600	2033	1666	1317
10	Элсэн чихэр, кг	2267	2233	2200	2033
1.2 МАХ, МАХАН БҮТЭЭГДЭХҮҮН					
11	Хонины мах, кг	4333	4000	3933	5500
12	Үхрийн мах, кг / цул/	7500	-	-	8500
13	Адууны мах, кг	5333	4150	4000	5000
14	Ямааны мах	3167	3650	3500	3000
15	Дотор мах, цувдай, цусгүй	1767	2000	1000	3033
16	Хиам, чанасан, 1кг	6500	8250	7000	8200
17	Парацетамол, 10ш, Моносфарм	283	317	300	300
18	Ампциллин, 500 мг, 10ш	1167	1283	1500	1800
19	Витамин "С", үрлэн, савласан, 50ш	200	267	250	275
20	Хлорфенамен, Монос	1250	1200	1200	1200
21	Пенициллин, тариагаар, 1 сая	317	300	487	500
23	Хөвөн, 50гр, боодолтой, дотоод	1233	1300	1200	1200
1.4. ОРОН СУУЦНЫ УРСГАЛ ЗАСВАРЫН БАРАА, МАТЕРИАЛ					
24	Цагаан тосон будаг, 1 л, байшинтай,	3567	3500	3167	3400
25	Цемент, 1 уут, БНХАУ	11000	9000	9166	10000
26	Вакуум цонхны 1м.кв-ын үнэ, 2 давхар	70000	85000	85000	95000
27	Хадаас, 100 гр, 70 мм	300	300	300	317
28	Монгол гэрийн модон хаалга, хээгүй	190000	180000	180000	0
29	Гэрийн гадуур бүрээс, цагаан ямбуу, 5 ханатай гэрийн	58000	75000	57500	63000
1.5 ОРОН СУУЦТАЙ ХОЛБОГДСОН БУСАД ЗАРДАЛ					
30	Халаалт, 1м2	385	334	500	300
1.6. СУУЦНЫ ЦАХИЛГААН ХАНГАМЖТАЙ ХОЛБОГДСОН ЗАРДЛУУД					
31	Орон сууцны цахилгаан, 1 кВт	113.0	134.4	113.0	113.0
32	Гэр хорооллын цахилгаан, 1 кВт	113.0	112.6	113.0	113.0
33	Түлшний мод, шуудайгаар	7000	2500	2500	0
34	Нүүрс, 1 шуудай, 40 кг	6000	750	5000	0
1.8. ШАТАХ, ТОСЛОХ МАТЕРИАЛ					
35	Бензин, А-80, 1 литр	1463	1530	1490	1470
36	Бензин, А-92, 1 литр	1643	1710	1660	1603
37	Дизелиэн түлш, 1 литр	1713	1760	1750	1690
1.9. АВТО ЗАМЫН ЗОРЧИГЧ ТЭЭВРИЙН ҮЙЛЧИЛГЭЭ					
38	Хот доторх таксины хөлс, 1 км	700	2000	1000	600
39	УБ- аймгийн төвийн таксины хөлс, нэг талдаа	18300	22900	13000	15000

* 1 километрийн үнэ

- Тухайн сард худалдаанд байхгүй



ЕС. ХӨДӨӨ АЖ АХУЙ

9.1 Мал төллөлт , төл бойжилт

	2015.11				2016.11			
	Төллөсөн хээлтэгч	Төллөлтийн хувь	Бойжиж буй төл	Хорогдсон төл	Төллөсөн хээлтэгч	Төллөлтийн хувь	Бойжиж буй төл	Хорогдсон төл

А.Аймгийн дүн (малын төрлөөр)

Бүгд	521674	72.3	506050	4455	497594	64.4	469517	31337
тэмээ	5988	43.6	5984	11	6090	42.9	6005	86
адуу	19717	54.1	19242	70	13986	34.8	12817	1169
үхэр	17148	65.9	16669	41	13412	47.5	12753	659
хонь	246075	79.5	239328	1208	246600	73.3	236632	11516
ямаа	232746	69.3	224827	3125	217506	61.4	201310	17907

Б. Сумаар (малын төрлөөр)

Бүгд	521674	72.3	506050	4455	497594	64.4	469517	31337
Айраг	50281	87.1	37102	4	36634	56.7	37529	529
Алтанширээ	44193	90.6	43994	199	41339	71.0	41054	285
Даланжаргалан	54267	88.7	54136	131	41836	56.6	41631	205
Дэлгэрэх	60909	77.6	60519	559	43831	52.5	43178	969
Иххэт	45374	79.7	45429	0	47108	64.9	47179	0
Мандах	20178	42.6	17936	2246	32761	65.1	32920	53
Өргөн	41321	86.1	42069	12	35686	63.8	26327	9369
Сайхандулаан	41942	84.0	41942	0	38926	65.3	37554	1372
Улаанбадрах	33589	66.8	33694	118	30586	54.9	27396	3191
Хатанбулаг	39685	45.1	39685	0	44364	43.1	42341	2023
Хөвсгөл	27987	58.5	27111	979	28326	54.1	23244	5254
Эрдэнэ	22618	58.6	23310	0	31911	62.5	27366	5599
Сайншанд	30575	81.5	30513	62	38443	79.8	35967	2476
Замын-үүд	8755	80.2	8610	145	5843	52.0	5831	12



9.2 Том малын зүй бус хорогдол

	Хорогдол бүгд		Оны эхний малд эзлэх хувь		Өвчнөөр хорогдсон мал		Өвчнөөр хорогдсон малын эзлэх хувь	
	2015.11	2016.11	2015.11	2016.11	2015.11	2016.11	2015.11	2016.11
А. Аймгийн дүн (Малын төрлөөр)								
Бүгд	8611	97737	0.5	5.4	1298	2959	15.1	3.0
Тэмээ	68	85	0.2	0	11	1	16.2	1.2
Адуу	192	8667	0.2	7	43	2	0.0	0.0
Үхэр	253	6398	0.4	9	42	2	16.6	0.0
Хонь	2956	31024	0.4	4	755	2901	25.5	9.4
Ямаа	5142	51563	0.7	6	447	53	8.7	0.1

Б. Сумдаар (Дүнгээр)

	Хорогдол бүгд		Оны эхний малд эзлэх хувь		Өвчнөөр хорогдсон мал		Өвчнөөр хорогдсон малын эзлэх хувь	
	2015.11	2016.11	2015.11	2016.11	2015.11	2016.11	2015.11	2016.11
Бүгд	8611	97737	0.5	5.4	844	2959	9.8	3.0
Айраг	103	15511	0.1	10.8	5	9	0.0	0.0
Алтанширээ	88	6667	0.1	5.6	85	0	96.6	0.0
Даланжаргалаг	77	3928	0.1	2.5	40	0	0.0	0.0
Дэлгэрэх	360	18116	0.2	9.7	3	236	0.8	1.3
Иххэт	51	2587	0.0	1.9	4	0	0.0	0.0
Мандах	3217	393	2.8	0.3	0	0	0.0	0.0
Өргөн	90	13759	0.1	10.8	10	95	0.0	0.0
Сайхандулаан	27	1821	0.0	1.3	2	445	0.0	24.4
Улаанбадрах	53	5266	0.0	4.2	49	74	0.0	1.4
Хатанбулаг	1347	6084	0.7	3.1	40	42	3.0	0.0
Хөвсгөл	1899	10839	0.0	9.1	92	0	0.0	0.0
Эрдэнэ	707	7194	0.7	6.3	45	123	0.0	0.0
Сайншанд	304	4020	0.4	4.2	181	473	0.0	11.8
Замын-үүд	288	1552	1.0	5.5	288	1462	100.0	94.2

9.3 ХУРААСАН УРГАЦ, сумаар, га-гаар

	ТӨМС			ХҮНСНИЙ НОГОО		
	2015.11	2016.11	Зөрүү	2015.11	2016.11	Зөрүү
Айраг	8.7	3	-5.7	6	4.8	-0.8
Алтанширээ	0.04	1.5	1.5	0.0	0.3	0.3
Даланжаргалан	55.3	58.5	3.2	28.8	10.5	-18.2
Дэлгэрэх	0.0	0.0	0.0	0	0	0.0
Иххэт	7.5	0.7	-6.8	1.1	1.6	0.5
Мандах	4.2	4.4	0.2	27.2	3.9	-23.3
Өргөн	7	2	-5.0	0.0	1.2	1.2
Сайхандулаан	0.5	0.8	0.3	0	0.03	0.0
Улаанбадрах	0.00	0.00	0.0	0.9	0.0	-0.9
Хатанбулаг	0.0	0	0.0	0.0	0.0	0.0
Хөвсгөл	0.00	0.0	0.0	0.00	0.0	0.0
Эрдэнэ	99	44	-55.3	102	116	14.0
Сайншанд	41.3	59.6	18.3	136.8	89.56	-47.2
Замын-үүд	0	0.0	0.0	0	0.0	0.0
	223.8	174.5	-49.3	302.4	228.0	-74.4

pdfMachine

Is a pdf writer that produces quality PDF files with ease!

Produce quality PDF files in seconds and preserve the integrity of your original documents. Compatible across nearly all Windows platforms, if you can print from a windows application you can use pdfMachine.

Get yours now!



9.3 ХАА-н БҮТЭЭГДЭХҮҮНИЙ ҮНИЙН СУДАЛГАА, төгрөгөөр

/төгрөгөөр/

	2012.11	2013.11	2014.11	2015.11	2016.11
Ингэний сүү	1950	1928	2000	2500	2000
Ямааны ноолуур	39555	47400	50000	49000	40000
Тэмээний шир	10000	15000	14250	15000	10000
Адууны шир	13500	23750	21250	10000	15000
Үхэрийн шир	13000	15000	13333	17000	15000
Хонины арьс	5125	4928	4857	1000	1000
Ямааны арьс	1700	1714	1625	500	500

9.4 МАЛЫН ҮНИЙН СУДАЛГАА, сумаар, 2016 оны 11 сарын байдлаар

/мянган төгрөгөөр/

Бүгд	Ат	Морь	Эр үхэр	Эр хонь	Эр ямаа
Айраг	0.0	800.0	0.0	150.0	50.0
Алтанширээ	800.0	1000.0	1000.0	140.0	90.0
Даланжаргалан	0.0	0.0	0.0	100.0	80.0
Дэлгэрэх	500.0	400.0	400.0	80.0	50.0
Иххэт	0.0	0.0	0.0	0.0	0.0
Мандах	1000.0	500.0	1000.0	120.0	60.0
Өргөн	1000.0	500.0	700.0	120.0	80.0
Сайхандулаан	0.0	0.0	0.0	0.0	0.0
Улаанбадрах	850.0	500.0	600.0	100.0	60.0
Хатанбулаг	1200.0	1000.0	1800.0	150.0	100.0
Хөвсгөл	780.0	500.0	800.0	150.0	85.0
Эрдэнэ	850.0	500.0	1250.0	150.0	115.0
Сайншанд	0.0	0.0	0.0	0.0	0.0
Замын-үүд	0.0	0.0	0.0	0.0	0.0

pdfMachine**Is a pdf writer that produces quality PDF files with ease!**

Produce quality PDF files in seconds and preserve the integrity of your original documents. Compatible across nearly all Windows platforms, if you can print from a windows application you can use pdfMachine.

Get yours now!

АРВАН. АЖ ҮЙЛДВЭР

10.1 НИЙТ БА БОРЛУУЛСАН БҮТЭЭГДЭХҮҮН, оны үнээр, сая төгрөгөөр

	Нийт бүтээгдэхүүн			Борлуулалтын орлого		
	2015.11	2016.11	$\frac{2016}{2015}$	2015.11	2016.11	$\frac{2016}{2015}$
Дүн	8478.9	15689.4	185.0	8400.6	11049.5	131.5
а. Өмчийн төрлөөр						
- төрийн	6903.7	8028.3	116.3	6290.7	6017.6	95.7
- хувийн	1575.2	7661.1	486.4	2109.9	5031.9	238.5
б. ААН-ийн хэлбэрээр						
- Хоршоо	64.4	7.0	10.9	82.3	9.8	11.9
- Компани	915.8	7129.0	778.4	1203.6	4330.6	359.8
- УУГ	6903.7	8028.3	116.3	6290.7	6017.6	95.7
- Өрхийн аж ахуй	595.0	525.1	88.3	824.0	691.5	83.9

10.2 АЖ ҮЙЛДВЭРИЙН ЖИГД АЖИЛЛАГАА, сараар, оны үнээр, сая төг

Хугацаа (он, сар)	Ажиллагчдын тоо	НБ	ББ	Сар бүрийн дүнд эзлэх хувь		
2015 он	1-р сар	531	1552.3	1041.7	18.3	12.4
	2-р сар	518	1487.2	1381.8	17.5	16.4
	3-р сар	514	980.3	1007.2	11.6	12.0
	4-р сар	524	989.0	1025.4	11.7	12.2
	5-р сар	680	326.1	364.3	3.8	4.3
	6-р сар	640	298.2	359.7	3.5	4.3
	7-р сар	335	331.5	380.9	3.9	4.5
	8-р сар	555	304.4	315.5	3.6	3.8
	9-р сар	657	412.8	488.9	4.9	5.8
	10-р сар	662	814.6	1046.8	9.6	12.5
	11-р сар	650	982.5	988.4	11.6	11.8
	ДҮН		8478.9	8400.6	100.0	100.0
2016	1-р сар	628	1575.7	1077.9	10.0	9.8
	2-р сар	646	1576.8	1123.8	10.1	10.2
	3-р сар	652	1752.1	1124.1	11.2	10.2
	4-р сар	712	1869.2	1096.5	11.9	9.9
	5-р сар	706	689.1	468.1	4.4	4.2
	6-р сар	706	1057.4	386.5	6.7	3.5
	7-р сар	548	169.2	319.8	1.1	2.9
	8-р сар	517	559.6	645.4	3.6	5.8
	9-р сар	658	1762.8	909.2	11.2	8.2
	10-р сар	651	2596.6	1379.3	16.6	12.5
	11-р сар	610	2080.9	2518.9	13.3	22.8
	ДҮН		15689.4	11049.5	100.0	100.0

10.3 АЖ ҮЙЛДВЭРИЙН САЛБАРЫН БҮТЭЭГДЭХҮҮНИЙ ҮЙЛДВЭРЛЭЛ, дэд салбараар, оны үнээр, жил бүрийн 11 дугаар сарын байдлаар, сая төг

Салбар	2014.11.	2015.11.	2016.11	$\frac{2016}{2015}$
Дүн	9078.0	8478.9	15689.4	185.0
Уул уурхай олборлох аж үйлдвэр	3366.7	500.1	6668.4	1333.4
Нүүрс олборлолт	2662.8	220.1	6668.4	3029.7
Бусад ашигт малтмал олборлолт	703.9	280.0		
Боловсруулах аж үйлдвэр	1253.2	612.5	427.6	69.8
Хүнсний бүтээгдэхүүн үйлдвэрлэл	418.0	683.2	678.0	99.2
мах, махан бүтээгдэхүүн үйлдвэрлэл	41.5	43.0	42.4	98.6
сүү, сүүн бүтээгдэхүүн үйлдвэрлэл	44.4	69.9	106.4	152.2
хүнсний бусад бүтээгдэхүүн үйлдвэрлэл	332.1	570.3	529.2	92.8
Хувцас үйлдвэрлэл	54.4	53.6	51.7	96.5
Гутал үйлдвэрлэл	17.2	11.4	6.7	58.8
Мод, модон эдлэл үйлдвэрлэл	12.1	33.4	33.7	100.9
Машин тоног төхөөрөмжөөс бусад төмөр эдлэл үйлдвэрлэл	1.1	7.1	0.7	9.9
Боловсруулах үйлдвэрийн бусад	750.4	507.0	334.8	66.0
Цахилгаан, дулааны эрчим хүч үйлдвэрлэлт, усан хангамж	4458.1	6683.1	7915.4	118.4
Цахилгаан, дулаан, уур үйлдвэрлэл	3348.0	5397.9	6379.8	118.2
Ус	1110.1	1285.2	1535.6	140.5

pdfMachine

Is a pdf writer that produces quality PDF files with ease!

Produce quality PDF files in seconds and preserve the integrity of your original documents. Compatible across nearly all Windows platforms, if you can print from a windows application you can use pdfMachine.

Get yours now!



10.4 БҮТЭЭГДЭХҮҮН ҮЙЛДВЭРЛЭЛ, сумаар, нийт бүтээгдэхүүн гол нэр төрлөөр

	Мэдээлэлд хамрагдсан нэгж		Нийт бүтээгдэхүүн		Гол нэрийн бүтээгдэхүүн									
			оны үнээр		Цахилгаан		Дулаан		Ус түгээлт		Талх		Нарийн боов	
	2015	2016	мян.төг	мян.төг	мян.кв.цаг	мян.кв.цаг	мян.ккал	мян.ккал	мян.м3	мян.м3	тн	тн	тн	тн
АЙ	2	2	13704.1	24148.9							4.95	9.3	0.4	1.2
АШ	6	7	26639.9	13426.1							2.9	4.3	1.1	1.1
ДЖ	10	5	14396.8	6560395.9							1.1	0.1	0.64	0.9
ДХ	8	7	20728.5	5816.5							2.3	2.2		
ИХ	4	3	20242.0	10534.0							13.2	6.5		
МД	4	7	38747.2	40612.4	132.9	123.5					0.00		0.15	0.1
ӨР	4	3	132761.5	2607.8							0.9	0.5	0.64	0.4
СД	4	3	6169.0	782.0									0.09	0.06
УБ	8	11	9044.0	6178.0							0.5	0.7		0.1
ХБ	5	2	72668.1	27307.8	199.4	165.1						0.5		
ХЛ	4	8	19182.9	14536.0							0.5	0.5	0.45	0.02
ЭР	4	4	16087.9	10577.3							1.5	3.0	0.79	
СШ	27	25	5897878.1	6971765.4			53.4	63.8	370.9	454.1	15.7	32.5	15.7	14.0
ЗҮ	22	28	2190676.2	2000716.3			17.9	30.7	245.7	289.8	112.3	44.5	36.2	39.7
Дүн	112	115	8478926.2	15689404.4	332.3	288.6	71.3	94.5	616.6	743.9	155.8	104.6	56.2	57.6

	Сүүн бүтээгдэхүүн		Хиам		Хэрчсэн гурил		Архи		Модон эдлэл		Дээл		Жижиг оёдол	
	мян.л		тн		мян.тн		мян.л		мян.төг		ш		мян.төг	
	15.11	16.11	15.11	16.11	16.11	16.11	15.11	16.11	15.11	16.11	15.11	16.11	15.11	16.11
АЙ														
АШ					0.7	1.0			14038.0	4270.0	24		838.5	
ДЖ	1.17				1.1	1.0			1910.0		12	10	536.5	624.0
ДХ	4.0	1.7			0.20				2225.0		38	7	1335.0	30.0
ИХ					1.7	0.8					34		850.0	
МД											88	62	3678.0	3695.0
ӨР					0.3				3423.0	300.0	4		285.0	
СД	0.3								675.0	180.0	7	11	110.0	60.0
УБ	0.6				0.5	0.2				590.0			3347.3	2540.0
ХБ					1.2	0.0			48.0	2488.0				
ХЛ					2.3	0.7				1260.0	11		7906.0	6483.0
ЭР											205	76	2646.0	2055.0
СШ	15.9	41.1	7.7	7.5	1.0	0.8			7994.0	24609.7	11	6	7697.6	543.0
ЗҮ					4.5	19.0					13	233	2475.0	10430.0
Дүн	22.0	42.8	7.7	7.5	13.4	23.5	0.0	0.0	30313.0	33697.7	447	405	31704.9	26460.0

	Эсгий эдлэл		Вакуум цонх		Зайрмаг		Бялуу		Савласан цэвэр ус		Нүүрс		Блок	
	мян.төг		м2		мян.ш		тн		мян.л		мян.тн		мян.ш	
	15.11	16.11	15.11	16.11	15.11	16.11	15.11	16.11	15.11	16.11	15.11	16.11	15.11	16.11
АЙ			22.4											
АШ														2.4
ДЖ												157.5	4.9	1.0
ДХ													6.6	0.3
ИХ														0.5
МД							0.03	0.1					7.2	5.0
ӨР									7.5	4.5			0.8	
СД													0.6	
УБ		210.0			0.4	0.8		0.1					2.2	0.2
ХБ													35.7	
ХЛ		1960											2.5	2.8
ЭР							0.2		1.1	11.8			1.7	4
СШ	2334.5	1788.5	1176.2	906.0			0.6	0.9	453.6	438.5	6.1	3.3	1.5	
ЗҮ	384.0	700	317.0				1.43	0.1	2411.4	1847.9			14.5	32.6
Дүн	2718.5	4658.5	1515.6	906.0	0.4	0.8	2.3	1.2	2873.6	2302.7	6.1	160.8	78.2	48.8

ДОРНОГОВЬ АЙМГИЙН СТАТИСТИКИЙН ХЭЛТЭС