



ДОРНОГОВЬ АЙМГИЙН
СТАТИСТИКИЙН ХЭЛТЭС



СТАТИСТИКИЙН ӨВРИЙН ДЭВТЭР



АГУУЛГА

НУТАГ ДЭВСГЭР, ЗАСАГ ЗАХИРГААНЫ НЭГЖ 3-5

Засаг захиргааны нэгж, нутаг дэвсгэрийн хэмжээ хүн амын нягтшил

Зураг. Нутаг дэвсгэрийн хэмжээ, бүсээр мянган км²

Зураг. Сум хоорондын замын урт, км

ХҮН АМ6-9

Суурин хүн амын тоо, насны бүлэг, хүйсээр, оны эцэст, мян хүн

Суурин хүн амын тоо , сумаар, оны эцэст

Зураг. Хүн амын тоо, түүний өсөлт

Зураг. Хүн амын нас, хүйсийн суварга, 2015 он

Зураг. Дундаж наслалт жилээр

Өрхийн тоо, байршил, сумаар, оны эцэст

Зураг.Өрхийн нийгмийн зарим үзүүлэлт, оны эцэст

ХӨДӨЛМӨР10

Зураг. Ажиллагчдын тоо, салбарын ангилалаар, 2015 он

Зураг.Шинээр бүртгүүлсэн ажилгүй иргэд, бүртгэлтэй ажилгүй иргэдээс ажилд орсон хүний тоо оны эцэст

ХҮН АМЫН АМЬЖИРГАА11

Ядуурлын үндсэн үзүүлэлт, хот, хөдөөгөөр, бүс, суурьшлаар

Зураг. Хүн амын амьжиргааны доод түвшин, бүсээр

БОЛОВСРОЛ.....12

Бүх шатны сургуульд суралцагчид

Боловсролын зарим үзүүлэлт

ЭРҮҮЛ МЭНД.....13

Эрүүл мэндийн байгууллагын үзүүлэлт, оны эцэст

ГЭМТ ХЭРЭГ.....14

Бүртгэгдсэн гэмт хэргийн тоо, оны эцэст

ДОТООДЫН НИЙТ БҮТЭЭГДЭХҮҮН.....15

Дотоодын нийт бүтээгдэхүүн, салбараар, оны үнээр

МӨНГӨ, БАНК.....16

Мөнгөн гүйлгээ, оны эцэст, сая төгрөг

Зураг. Хадгаламж эзэмшигч, зээлдэгчийн тоо, оны эцэст, мян.хүн

ТӨСӨВ, САНХҮҮ..... 17

Орон нутгийн төсвийн орлого, оны эцэст, сая төгрөг

Орон нутгийн төсвийн зарлага, оны эцэст, сая төгрөг

ҮНЭ..... 18

Зураг. Хэрэглээний үнийн индекс, индекс, 2014-2015 оны сар бүрээр

Хэрэглээний үнийн индекс, 2015 оны 12 сард

ХӨДӨӨ АЖ АХҮЙ.....19-20

Малын тоо, улс, бүсийн дүнд эзлэх хувь, оны эцэст

Зураг. Нэг саяас дээш тооны мал тоолуулсан он, малын тоо

Мал сүргийн зарим үзүүлэлтүүд, оны эцэст, мян толгой

Малчин өрхийн нийгмийн зарим үзүүлэлт, оны эцэст

АЖ ҮЙЛДВЭР..... 21

Аж үйлдвэрийн нийт бүтээгдэхүүн, борлуулсан бүтээгдэхүүн, оны эцэст, сая төгрөг

Зураг. Аж үйлдвэрийн нийт бүтээгдэхүүн, оны эцэст, сая төгрөг

ТЭЭВЭР, ХОЛБОО.....22

Техникийн хяналтын үзлэгт хамрагдсан тээврийн хэрэгслийн тоо, сумаар, оны эцэст

Зураг. Үүрэн телефон утасны байршил, сумаар, оны эцэст

БАРИЛГА.....23

Зураг. Барилга угсралт, их засварын ажил, барилгын төрлөөр, мян төгрөг

Хот нийтийн аж ахуйн үйлчилгээний зарим үзүүлэлтүүд

Статистикийн өврийн дэвтэр

ЗАСАГ ЗАХИРГААНЫ НЭГЖ , НУТАГ ДЭВСГЭР, ХҮН АМЫН НЯГТШИЛ,
2015 он

Сумд	Багийн тоо	Нутаг дэвсгэрийн хэмжээ (мян.км.кв)	Хүн амын нягтшил I(км ² т ногдох хүн)
БҮГД	64	109.4	0.60
Айраг	4	7.4	0.50
Алтанширээ	4	7.2	0.18
Даланжаргалан	5	4.1	0.66
Дэлгэрэх	4	4.8	0.39
Иххэт	3	4.2	0.49
Мандах	5	12.7	0.12
Өргөн	4	8.7	0.22
Сайхандулаан	4	9.5	0.14
Улаанбадрах	4	11.4	0.13
Хатанбулаг	6	18.7	0.15
Хөвсгөл	4	8.4	0.19
Эрдэнэ	5	9.6	0.25
Сайншанд	7	2.3	10.28
Замын Үүд	5	0.4	42.53

Нутаг дэвсгэр, мянган км²



СУУРИН ХҮН АМЫН ТОО, насны бүлэг, хүйсээр, оны эцэст

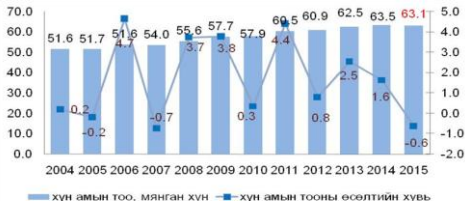
Насны бүлэг	2014		2015	
	Бүгд	Үүнээс эмэгтэй	Бүгд	Үүнээс эмэгтэй
Бүгд	63492	31769	63125	31623
0-4	7616	3701	8145	3954
5-9	6170	3042	6630	3251
10-14	5057	2530	4960	2510
15-19	5116	2557	4935	2471
20-24	5826	2876	5305	2565
25-29	6512	3147	6235	3044
30-34	5617	2617	5593	2645
35-39	5065	2491	4868	2360
40-44	4231	2117	4124	2090
45-49	3523	1868	3534	1829
50-54	3180	1655	3022	1593
55-59	2248	1203	2362	1303
60-64	1303	701	1327	710
65-69	681	400	748	426
70-89	1310	833	1296	840
90+	37	31	41	32
0-14 нас	18843	9273	19735	9715
15-59 нас	41318	20531	39978	19900
60+	3331	1965	3412	2008

Статистикийн өврийн дэвтэр

СУУРИН ХҮН АМЫН ТОО, сумаар, оны эцэст

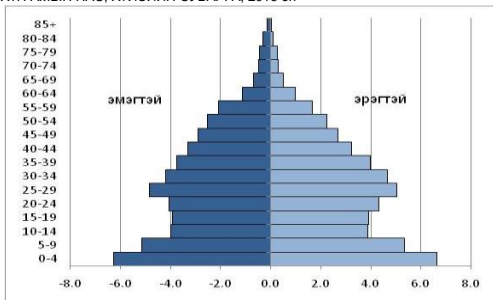
	2014		2015	
	Бүгд	үүнээс эмэгтэй	Бүгд	үүнээс эмэгтэй
Бүгд	63492	31769	63125	31623
Айраг	3607	1823	3612	1810
Алтанширээ	1286	610	1262	599
Даланжаргалан	2641	1314	2680	1320
Дэлгэрэх	1868	908	1851	900
Иххэт	2078	1047	2039	1011
Мандах	1563	757	1566	757
Өргөн	1904	925	1889	887
Сайхандулаан	1276	595	1292	598
Улаанбадрах	1451	709	1431	699
Хатанбулаг	2933	1452	2752	1357
Хөвсгөл	1567	774	1518	743
Эрдэнэ	2346	1120	2340	1079
Сайншанд	22666	11662	23191	11982
Замын-Үүд	16306	8073	15702	7881

ХҮН АМЫН ТОО, ТҮҮНИЙ ӨСӨЛТ



Статистикийн өврийн дэвтэр

ХҮН АМЫН НАС, ХҮЙСИЙН СУВАРГА, 2015 он



ДУНДАЖ НАСЛАЛТ, жилээр

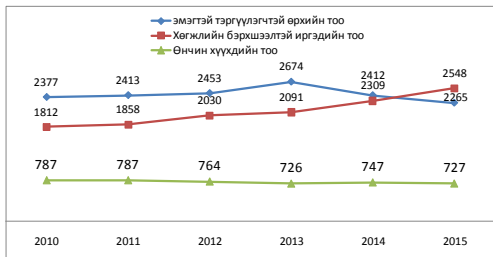


Статистикийн өврийн дэвтэр

ӨРХИЙН ТОО, байршил, сумаар, оны эцэст

	Нийт	Үүнээс: байршлаар		
		Аймгийн төв, тосгон	Сумын төв	Хөдөө
Аймгийн дүн	20018	12045	3095	4878
Айраг	1183	0	763	420
Алтанширээ	432	0	110	322
Даланжаргалаг	919	0	230	689
Дэлгэрэх	534	0	109	425
Иххэт	702	0	364	338
Мандах	494	0	127	367
Өргөн	651	0	357	294
Сайхандулаан	436	0	120	316
Улаанбадрах	493	0	124	369
Хатанбулаг	884	0	187	697
Хөвсгөл	480	0	139	341
Эрдэнэ	765	0	465	300
Сайншанд	7087	7087	0	0
Замын-Үүд	4958	4958	0	0

ӨРХИЙН НИЙГМИЙН ЗАРИМ ҮЗҮҮЛЭЛТ, оны эцэст



АЖИЛЛАГЧДЫН ТОО, салбарын ангиллаар, 2015 он



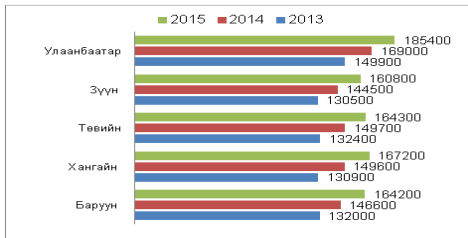
ШИНЭЭР БҮРТГҮҮЛСЭН АЖИГУЙ ИРГЭД, БҮРТГЭЛТЭЙ АЖИЛГУЙ ИРГЭДЭЭС АЖИЛД ОРСОН ХҮНИЙ ТОО



ЯДУУРЛЫН ҮНДСЭН ҮЗҮҮЛЭЛТ, хот, хөдөөгөөр, бүс, суурьшлаар

	Ядуурлын хамралтын хүрээ		Ядуурлын гүнзгийрэлт		Ядуурлын мэдрэмж	
	2011	2012	2011	2012	2011	2012
Улсын дундаж	33.7	27.4	9.2	7.1	3.5	2.7
Хот	28.6	23.2	7.7	6.2	3.0	2.4
Хөдөө	43.4	35.5	11.8	8.8	4.5	3.2
Бүс						
Баруун	40.3	32.5	11.2	7.7	4.4	2.6
Хангай	49.1	38.6	13.6	10.1	5.2	3.8
Төв	28.2	28.1	7.5	7.2	2.8	2.7
Зүүн	40.1	33.3	12.1	9.9	5.0	4.0
Улаанбаатар	25.7	19.8	6.6	5.2	2.5	2.0
Суурьшил						
Улаанбаатар	25.7	19.8	6.6	5.2	2.5	2.0
Аймгийн төв	34.4	30.4	9.9	8.5	4.0	3.3
Сумын төв	35.9	27.5	10.0	7.3	3.9	2.8
Хөдөө нутаг	47.4	39.7	12.9	9.6	4.8	3.3

ХҮН АМЫН АМЬЖИРГААНЫ ДООД ТҮВШИН , бүсээр



БУХ ШАТНЫ СУРГУУЛЬД СУРАЛЦАГСАД

	2011	2012	2013	2014	2015
Суралцагч-Бүгд	12861	12734	12868	12976	13395
Үүнээс:					
Ерөнхий боловсролын сургууль	10897	10869	11108	11325	11895
Мэргэжил сургалт үйлдвэрлэлийн төв	898	852	740	737	654
Анагаахын шинжлэх ухааны үндэсний их сургууль	1066	1013	1020	914	846
Сургуулийн тоо-Бүгд	23	24	25	25	25
Үүнээс:					
Ерөнхий боловсролын сургууль	20	21	22	22	22
Мэргэжил сургалт үйлдвэрлэлийн төв	2	2	2	2	2
ЭМШУИС-ийн салбар сургууль	1	1	1	1	1

БОЛОВСРОЛЫН ЗАРИМ ҮЗҮҮЛЭЛТ

	2012/2013	2013/2014	2014/2015	2015/2016
Ерөнхий боловсролын сургууль				
Хамран сургалтын хувь				
Суурь боловсрол	99.1	106.7	95.4	94.6
Бага боловсрол	98.3	98.8	100	101.1
Сургуулиас завсардсан 6-14 насны хүүхэд				
Бүгд	23	7	8	16
Үүнээс эмэгтэй	10	4	1	5
Багшийн тоо				
Бүгд	555	552	574	595
Үүнээс эмэгтэй	459	454	471	483
1-р ангид элэгчдийн тоо				
Бүгд	1157	1296	1212	1439
Үүнээс эмэгтэй	589	600	608	691
Дотуур байранд амьдардаг сурагчид				
Бүгд	843	865	863	859
Үүнээс эмэгтэй	448	473	477	471
Цэцэрлэг				
Багшийн тоо	100	108	145	163
Цэцэрлэгийн хүүхдийн тоо	3639	4059	5338	4684

ЭРҮҮЛ МЭНДИЙН БАЙГУУЛЛАГЫН ҮЗҮҮЛЭЛТ, оны эцэст

	2011	2012	2013	2014	2015
Бүгд	868	925	972	947	970
Үүнээс:					
Их эмч	179	183	205	196	210
Эм зүйч	20	22	19	22	26
Бага эмч	72	56	51	64	56
Сувилагч	180	178	196	198	208
Эх баригч	19	18	17	19	21
Бусад	398	468	484	448	449
Нэг их эмчид ногдох хүний тоо	338	333	305	324	302
Нэг сувилагчид ногдох хүний тоо	336	342	319	321	305
Нялхсын эндэгдэл	18	23	23	20	19
Эхийн эндэгдэл	0	0	1	0	0

Статистикийн өврийн дэвтэр

БҮРТГЭГДСЭН ГЭМТ ХЭРГИЙН ТОО, оны эцэст

	2011	2012	2013	2014	2015
Бүртгэгдсэн гэмт хэрэг - Бүгд	546	582	559	544	561
Хүний амь, эрүүл мэндийн эсрэг гэмт хэрэг	9	19	10	15	10
Дээрмийн гэмт хэрэг	4	10	5	2	4
Танхайн гэмт хэрэг	25	20	17	25	17
Хүчингийн гэмт хэрэг	13	13	10	11	8
ИЭЧЭМ эсрэг гэмт хэрэг	207	220	187	196	206
Бусдын эд зүйлийг булаах гэмт хэрэг	2	6	2	2	2
Өмчлөх эрхийн эсрэг гэмт хэрэг	126	141	135	125	164
- иргэдийн өмчийн үүнээ	87	95	99	84	121
- малын хулгайн үүнээ	26	36	30	29	26
- ААНБ-ын өмчийн үүнээ	13	10	6	12	17
Ашиглалийн гэмт хэрэг	8	7	9	7	5
Залилангийн хэрэг	7	9	11	12	10
Тээврийн хэрэгслийн хөдөлгөөний аюулгүй байдал, ашиглалтын журмын эсрэг гэмт хэрэг	70	47	77	72	72
Албан тушаалын хэрэг	5	5	1	3	1
Цэргийн албаны эсрэг гэмт хэрэг	0	4			
Контарвант / спирт / -ын хэрэг	29	20	44	20	10
Бусад гэмт хэрэг	41	61	51	54	52
Онц хүнд гэмт хэрэг	9	12	8	12	11
Хүнд гэмт хэрэг	31	44	39	44	36
Гэмт хэргийн тоо					
-согтуугаар үйлдсэн	215	246	226	240	194
-гудамж, олон нийтийн газарт	88	89	77	87	115
-гэр орон сууцанд	157	187	163	149	189
-бүлэглэн үйлдсэн	58	64	53	53	48
-хүүхэд оролцсон	15	25	22	20	28
-эмэгтэй хүн оролцсон	62	73	64	74	67
Гэмт хэрэг үйлдсэн цаг					
06.00 -14.00	72	65	81	76	108
14.00 -19.00	167	173	170	124	142
19.00 - 22.00	83	100	87	91	79
22.00 - 06.00	224	244	221	253	232
Гэмт хэргийн тоо					
-нас барсан хүний тоо	16	31	29	43	42
-гэмтэж бэртсэн хүний тоо	291	267	240	275	267

ДОТООДЫН НИЙТ БҮТЭЭГДЭХҮҮН, салбараар, оны үнээр

Салбар	Онууд			
	2012	2013	2014	2015*
Нэг хүнд ногдох ДНБ, мян төг	2872.8	3857.1	5807.0	4600.0
ДНБ салбараар, сая төг	237 433.7	273 119.0	308 754.4	296 142.9
Хөдөө аж ахуй	61 495.3	86 578.7	97 257.6	101 280.9
Аж үйлдвэр, барилга	94 023.7	81 116.3	77 806.1	52 121.2
Үйлчилгээ	81 914.6	105 423.9	133 690.7	142 740.9

Тайлбар: Нөөц ашиглалтын хүснэгтийн 2012-2014 оны үр дүнгээр тодотгов.

* - Урьдчилсан гүйцэтгэл

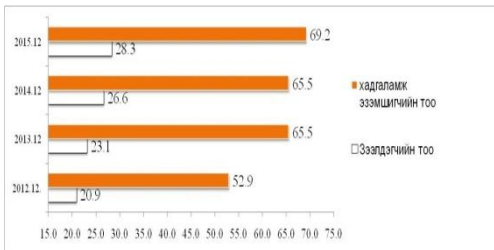
Тайлбар: ҮСХ-оос ирүүлсэн ДНБ-ий тооцооллоор засварлан дахин мэдээлж байна.

Статистикийн өврийн дэвтэр

МӨНГӨН ГҮЙЛГЭЭ, оны эцэст, сая төгрөг

		2012	2013	2014	2015
1.Кассын орлого	Мөнгөл ба нөхцөл авсан	39263.2	39303.5	31385.7	22804.5
	- Цэвэр орлого	366678.1	400628.4	451235.1	1190883.5
2.Кассын зарлага	Мөнгөл ба нөхцөл өгсөн	68001.1	67842.4	65572.9	55190.4
	- Цэвэр зарлага	362047.8	400566.8	452383.1	1178534.5
3. Иргэдийн хадгаламжийн үүрдэгдэл		36406.4	28759.9	44266.15	46564.8
4.Хадгаламж эзэмшигчийн тоо, мян.хүн		52976	65509	65531	69.2
5. Зээлийн өрийн үүрдэгдэл		102817.7	157922.8	189081.9	165949.8
	Чанаргүй зээлийн үлдэгдэл	328.9	462.3	1973.35	5176
	Хууцаар хэтэрсэн зээлийн үүрдэгдэл	85.2	94.3	1074.1	5176
6. Зээлдэгчийн тоо, мян.хүн		20893	23098	26592	28.3

ХАДГАЛАМЖ ЭЗЭМШИГЧ, ЗЭЭЛДЭГЧИЙН ТОО, оны эцэст, мян.хүн



ОРОН НУТГИЙН ТӨСВИЙН ОРЛОГО, оны эцэст, сая.төгрөг

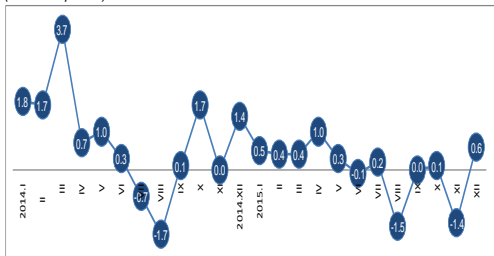
	2014	2015	$\frac{2015}{2014}$
Нийт орлого	46141.7	41560.1	90.1
1. Татварын орлого	14148.8	13668.3	96.6
1.1 Орлогын албан татвар	10644.2	10443.9	98.1
1.2 Өмчийн татвар	490.7	1088.2	221.8
1.3 Бусад татвар төлбөр хураамж	3013.9	2136.2	70.9
2. Татварын бус орлого	31992.9	27891.8	87.2

ОРОН НУТГИЙН ТӨСВИЙН ЗАРЛАГА, оны эцэст, сая.төгрөг

	2014	2015	$\frac{2015}{2014}$
Нийт зарлага	46144.0	42169.9	91.4
1. Урсгал зардал	38247.9	36480.7	95.4
1.1 Бараа үйлчилгээний зардал	38247.9	30752.9	80.4
1.1.1 Цалин хөлс ба нэмэгдэл урамшил	18642.7	19750.9	105.9
1.1.2 Ажил олгогчоос нийгмийн даатгалд төлөх шимгэл	2058.3	2145.3	104.2
1.1.3 Байр ашиглалттай холбоотой зардал	3188.6	3154.9	98.9
1.1.4 Хангамжийн бараа материал	1043.5	866.9	83.1
1.1.5 Нормативт зардал	1474.2	1602.9	108.7
1.1.6 Эд хогшил, урсгал засварын зардал	352.0	340.9	96.8
1.1.7 Томилот зочны зардал	279.3	140.1	50.2
1.1.7. Бусдаар гүйцэтгүүлсэн ажил үйлчилгээний төлбөр	546.2	1273.7	233.2
1.1.8 Бараа үйлчилгээний бусад зардал	10663.1	1477.3	13.9
1.2 Татаас ба урсгал шилжүүлэг	0.0	5727.8	
2. Хөрөнгийн зардал	7896.1	5689.2	72.1

Статистикийн өврийн дэвтэр

ХЭРЭГЛЭЭНИЙ ҮНИЙН ИНДЕКС, 2014 - 2015 оны сар бүрээр (өмнөх сар=100)



ХЭРЭГЛЭЭНИЙ ҮНИЙН ИНДЕКС, 2015 оны 12-р сард

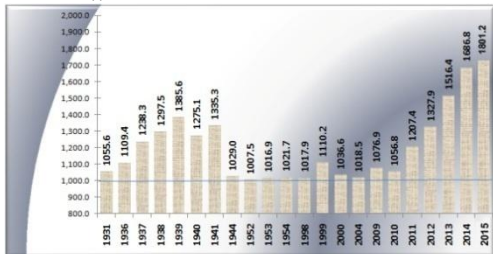
Бараа үйлчилгээний бүлэг	ЖИН	2015-12 2010-12	2015-12 2014-12	2015-12 2014-12	2015-12 2015-11
Ерөнхий индекс	100.0	158.0	97.7	97.7	100.6
Хүнсний бараа, ундаа, ус	36.0	145.9	87.8	87.8	100.2
Согтууруулах ундаа, тамхи	2.5	201.9	94.8	94.8	100.0
Хувцас, бөс бараа, гутал	18.0	224.8	105.2	105.2	101.1
Орон сууц, ус, цахилгаан, түлш	9.6	143.2	100.6	100.6	96.1
Гэр ахуйн тавилга, бараа	6.2	147.7	104.7	104.7	100.3
Эм тариа, эмнэлэгийн үйлчилгээ	1.6	118.7	98.0	98.0	100.9
Тээвэр	14.3	134.4	104.1	104.1	104.3
Холбооны хэрэгсэл, шуудангийн үйлчилгээ	4.9	100.8	100.0	100.0	100.0
Амралт, чөлөөт цаг, соёлын бараа, үйлчилгээ	2.1	95.7	100.5	100.5	100.0
Боловсролын үйлчилгээ	0.2	339.3	126.4	126.4	100.0
Зочид буудал, зоогийн газар, дотуур байр	0.8	301.9	122.4	122.4	100.0
Бусад бараа, үйлчилгээ	3.9	157.6	101.0	101.0	101.9

Статистикийн өврийн дэвтэр

МАЛЫН ТОО,УЛС, БҮСИЙН ДҮНД ЭЗЛЭХ ХУВЬ, оны эцэст

	2014	2015	Улсын дүнд эзлэх хувь		Бүсийн дүнд эзлэх хувь	
			2014	2015	2014	2015
Улсын Дүн	51982.6	55979.8	100.0	100.0	-	-
Төвийн бүс	12288.4	13206.5	23.6	23.6	100.0	100.0
Говьсүмбэр	339.4	379.5	0.7	0.7	2.8	2.9
Дархан-Уул	324.2	288.4	0.6	0.5	2.6	2.2
Дорноговь	1686.8	1801.2	3.2	3.2	13.7	13.6
Дундговь	2435.7	2764.4	4.7	4.9	19.8	20.9
Өмнөговь	1849	2055.8	3.6	3.7	15.0	15.6
Сэлэнгэ	1471.7	1458.7	2.8	2.6	12.0	11.0
Төв	4181.5	4458.5	8.0	8.0	34.0	33.8

НЭГ САЯАС ДЭЭШ МАЛ ТООЛУУЛСАН ОН, малын тоо, мянган толгой



Статистикийн өврийн дэвтэр

МАЛ СҮРГИЙН ЗАРИМ ҮЗҮҮЛЭЛТҮҮД, оны эцэст, мян.тол

Үзүүлэлтүүд	2012	2013	2014	2015
Малын тоо				
Бодод шилжүүлснээр	359.0	405.7	450.4	482.4
Толгойн тоогоор-БҮГД	1327.9	1516.3	1686.8	1801.2
Тэмээ	31.4	32.8	34.8	36.1
Адуу	95.6	107.0	120.8	131.6
Үхэр	50.3	59.4	65.4	69.9
Хонь	531.5	611.9	690.7	751.4
Ямаа	619.1	705.2	775.0	812.2
Хээлтэгч малын тоо	563.8	630.6	721.4	773.1
Бойжуулсан төлийн тоо	402.3	500.3	543.5	572.9
Том малын хорогдол	12.2	9.3	7.3	14.4
Оны эхний малд хорогдлын эзлэх хувь	0.9	0.7	0.5	0.9

МАЛЧИН ӨРХИЙН НИЙГМИЙН ЗАРИМ ҮЗҮҮЛЭЛТ, дүнд эзлэх хувь, оны эцэст

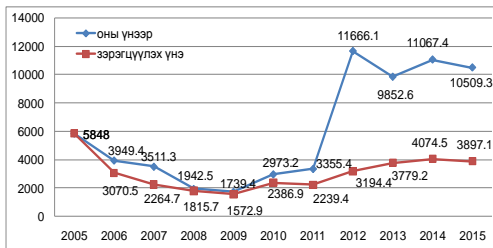
	2012	2013	2014	2015
Нийт малчин өрхөд эзлэх хувь				
Цахилгаан үүсгүүртэй	78.5	79.3	81.1	82.5
Телевизортой	70.3	71.4	74.7	74.2
Автомашинтай	43.8	46.4	54.8	56.3
Гар утастай	78.8	78.2	81.1	80.8
Мотоциклтэй	49.1	48.8	54.0	54.1

Статистикийн өврийн дэвтэр

АЖ ҮЙЛДВЭРИЙН НИЙТ БҮТЭЭГДЭХҮҮН, БОРЛУУЛСАН БҮТЭЭГДЭХҮҮН,
оны эцэст, сая төгрөг

	Нийт бүтээгдэхүүн				Борлуулсан бүтээгдэхүүн			
	2013	2014	2015	2015 2014	2013	2014	2015	2015 2014
Дүн	9852.6	11067.4	10509.3	95.0	13162.2	12736.5	12141.8	95.3
а. Өмчийн төрлөөр								
- Төрийн	4178.7	6126.3	7575.4	123.7	3881.9	5033.5	7128.1	141.6
- Хувийн	5673.9	4941.1	2933.9	59.4	9280.3	7703.0	5013.7	65.1
- Холимог								
б. ААН-ийн хэлбэр								
- Хоршоо	51.3	54.1	70.1	129.6	64.5	68.5	89.7	130.9
- Компани	5180.5	4425.1	2191.6	49.5	8597.4	6980.5	3995.9	57.2
- УУГ	4178.7	6126.3	7575.4	123.7	3881.9	5033.5	7128.1	141.6
- Өрхийн аж ахуй	442.1	461.9	672.2	145.5	618.4	654.0	928.1	141.9

АЖ ҮЙЛДВЭРИЙН НИЙТ БҮТЭЭГДЭХҮҮН, оны эцэст, сая, төгрөг



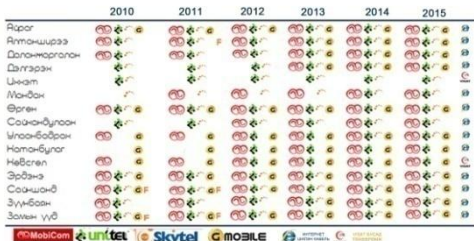
Статистикийн өврийн дэвтэр

ТЕХНИКИЙН ХЯНАЛТЫН ҮЗЛЭГТ ХАМРАГДСАН ТЭЭВРИЙН ХЭРЭГСЛИЙН ТОО , сумаар, оны эцэст

	2013	2014	2015
Айраг	334	402	373
Алтанширээ	180	163	153
Даланжаргалан	231	273	254
Дэлгэрэх	243	243	204
Иххэт	146	146	127
Өргөн	227	227	152
Сайхандулаан	193	193	184
Мандах	148	148	169
Улаанбадрах	161	161	163
Хатанбулаг	351	351	280
Хөвсгөл	186	186	170
Эрдэнэ	181	181	194
Сайншанд	4766	4729	2219
Замын-Үүд	3243	5865	2953
УБ болон бусад	2782	5108	6461
Бүгд	13372	13175	14056

Эхүүсээр: Авто тээврийн үндэсний төвийн Дорноговь аймаг дахь салбар

ҮҮРЭН ТЕЛЕФОН УТАСНЫ СҮЛЖЭЭНИЙ БАЙРШИЛ,сумаар, оны эцэст



БАРИЛГА УГСРАЛТ , ИХ ЗАСВАРЫН АЖИЛ, БАРИЛГЫН ТӨРЛӨӨР, мянган төгрөг



ХОТ, НИЙТИЙН АЖ АХУЙН ҮЙЛЧИЛГЭЭНИЙ ЗАРИМ ҮЗҮҮЛЭЛТҮҮД, оны эцэст

	2011	2012	2013	2014	2015
Гүний худгийн тоо	54	45	49	45	42
Ус түгээх цэг	50	60	59	60	60
Зөөврийн ус хэрэглэдэг өрхийн тоо	13029	8091	9453	8999	9019
Хог устгалын цэгийн тоо	13	15	14	15	15
Хог тээврийн машины тоо	27	24	29	35	24
Гэрэлтүүлэгтэй гудамж талбай	33.3	48	54	75	70.7
Халуун усны газрын тоо	32	29	30	27	27
түүний багтаамж	118	96	108	114	111

Дорноговь аймгийн Статистикийн хэлтэс

