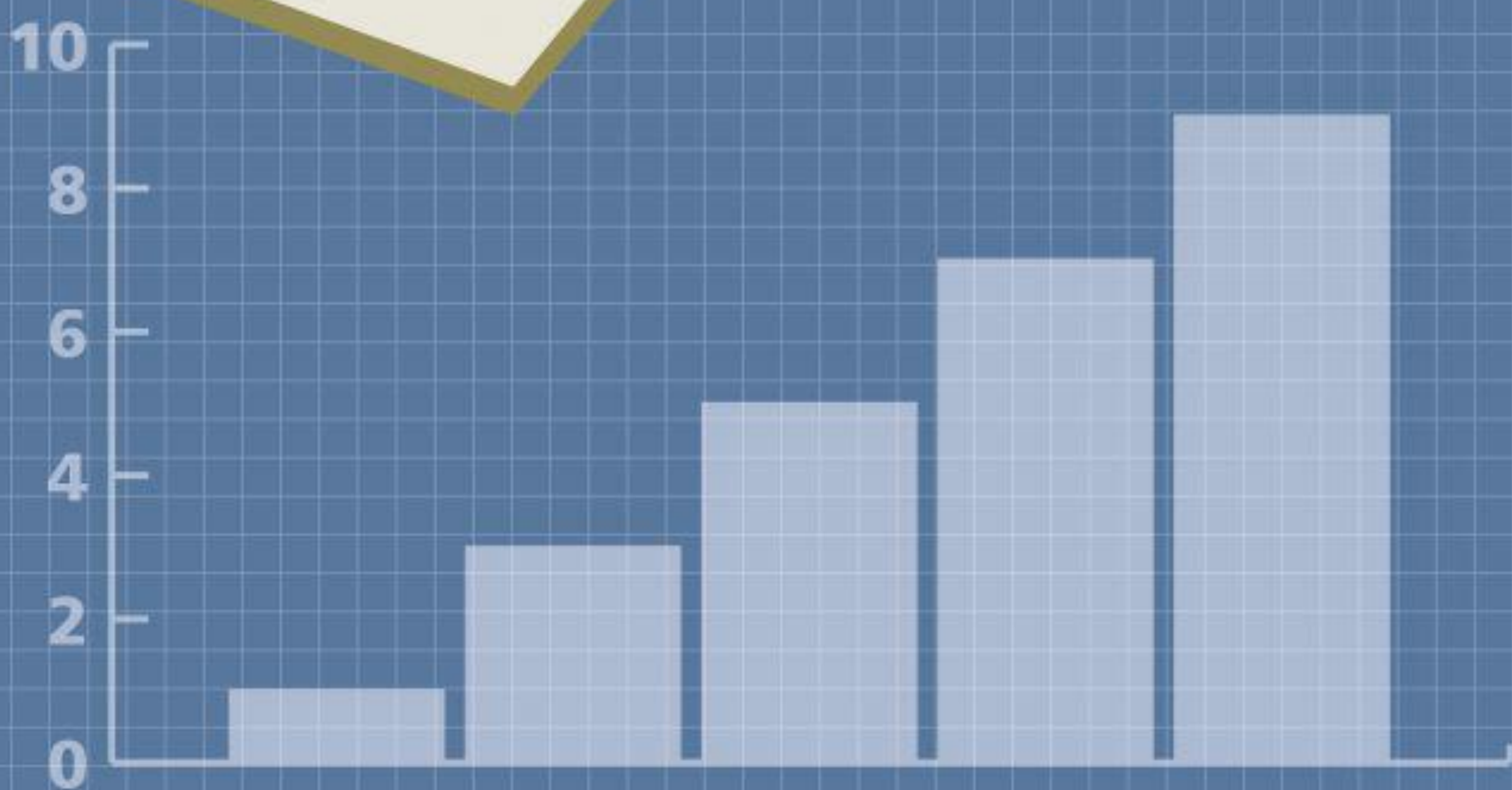




ДОРНОГОВЬ АЙМГИЙН НИЙГЭМ, ЭДИЙН ЗАСГИЙН БАЙДАЛ

2016 он



www.1212.mn

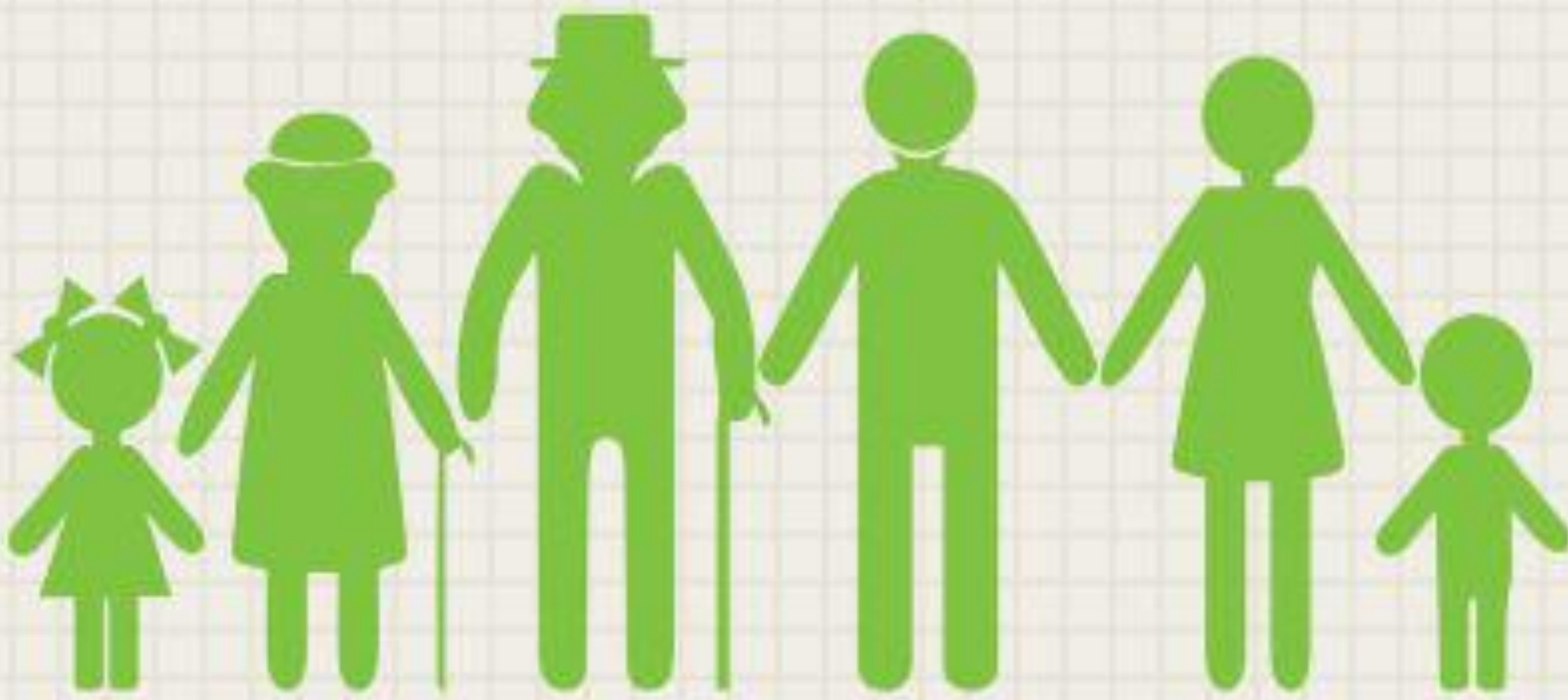
 1900-1212



ХҮН АМЫН ТОО, жилийн эцэст

2015.XII

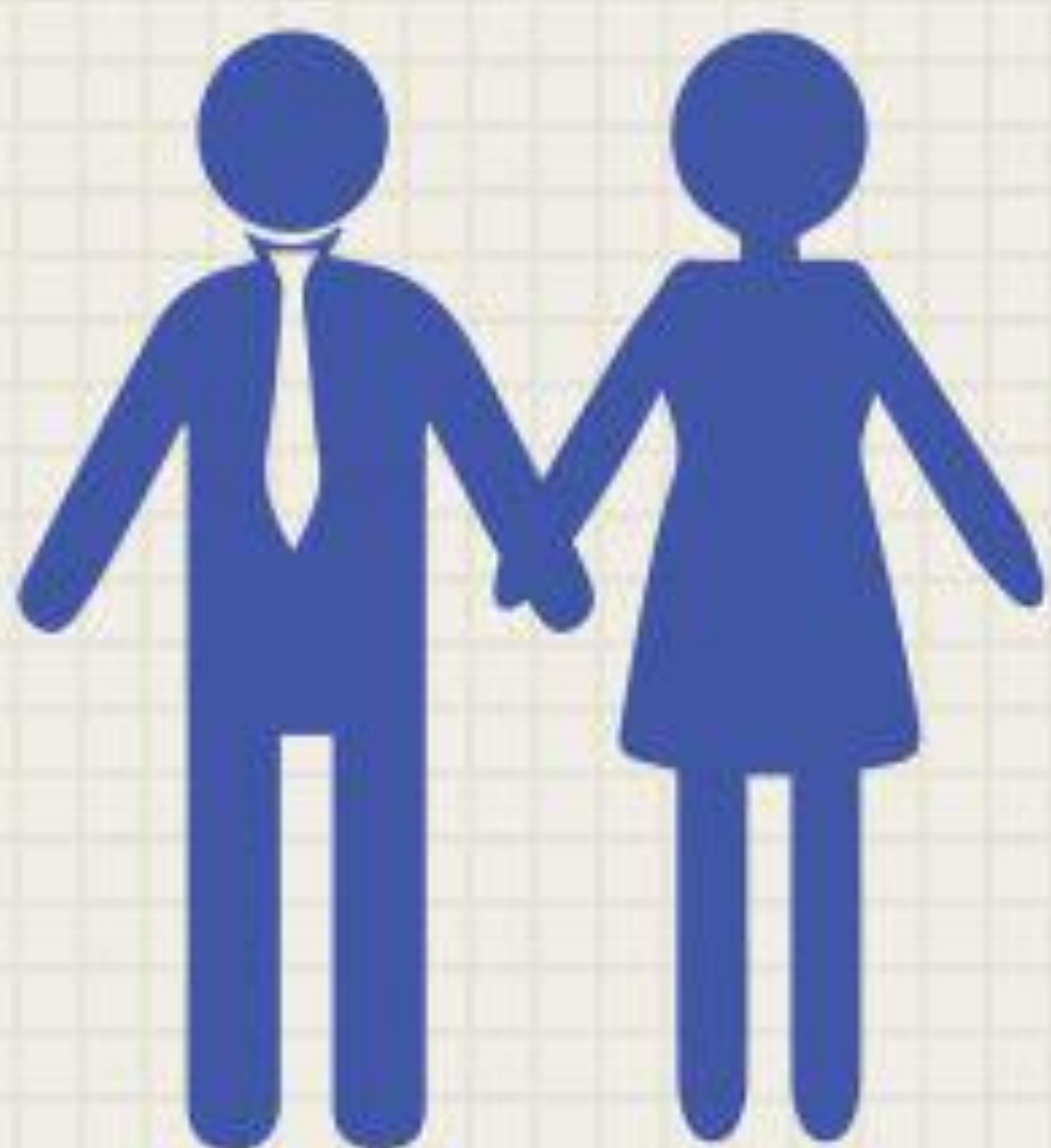
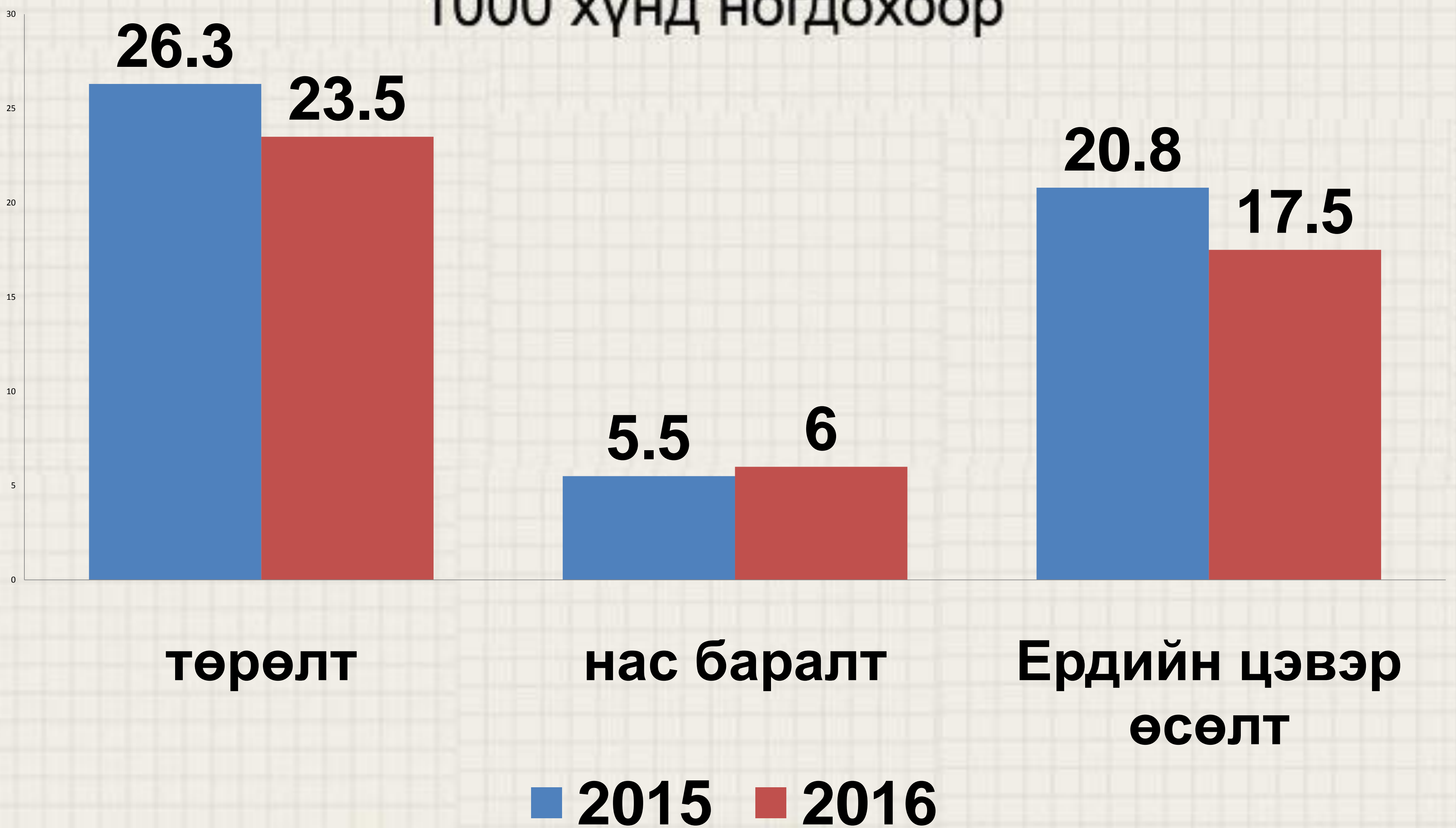
63 125



66 606

2016.XII

ТӨРӨЛТ, НАС БАРАЛТ, ЕРДИЙН ЦЭВЭР ӨСӨЛТ, 1000 хүнд ногдохоор



2016 оны эцэст 66.6 мянган байнгын оршин суугчтай болж, өмнөх оны хүн амын мэдээнээс 5.5 хувиар өслөө. 1000 хүнд ногдох төрөлт өмнөх оны мөн үеэс 3.2 пунктээр, ердийн цэвэр өсөлт 3.3 пунктээр буурч, нас баралт 0,5 пунктээр өссөн байна.



БҮХ ШАТНЫ БОЛОВСРОЛЫН БАЙГУУЛЛАГЫН СУРАЛЦАГЧИД,

2015/2016

2016/2017



4684

4774

Цэцэрлэгт



11 895

12 278

Ерөнхий боловсролын
сургуульд



654

623

Мэргэжлийн сургалт,
үйлдвэрлэлийн төвд



846

685

Их, дээд сургууль,
коллежид



НИЙГМИЙН ЗАРИМ ҮЗҮҮЛЭЛТ, жил бүрийн эцэст

2015.XII

2016.XII



2 265

2 166

Өрх толгойлсон эхийн тоо



54

60

Бүтэн өнчин хүүхдийн тоо



673

695

Хагас өнчин хүүхдийн тоо



914

968

Өрх үүсгэн ганц биеэр амьдардаг өндөр настан



2 548

2470

Хөгжлийн бэрхшээлтэй иргэн



БҮРТГЭЛТЭЙ АЖИЛГҮЙ ИРГЭД, сарын эцэст

2015.XII



1227

2016.XII



1503



НИЙГМИЙН ДААТГАЛ, ХАЛАМЖ, жил бүрийн эцэст

2015.12

2016.12

Нийгмийн даатгалын сан



22145.6

25604.4

ОРЛОГО, сая төгрөг



31893.1

38999.6

ЗАРЛАГА, сая төгрөг

Бүтэн өнчин хүүхэд асран хамгаалж, үрчлэн авсан



49

95

Хамрагдсан хүүхэд



31.9

36.8

Олгосон тэтгэвэр,
тэтгэмж, сая төгрөг

Нийгмийн халамжийн тэтгэвэр, тэтгэмж



14345

16909

Хамрагдсан хүн



4943.5

5863.2

Олгосон тэтгэвэр,
тэтгэмж, сая төгрөг



МӨНГӨ, БАНК

2015.XII

2016.XII

ХАДГАЛАМЖ, сая төгрөг

46564.8



60382.9

ЗЭЭЛИЙН ӨРИЙН ҮЛДЭГДЭЛ, сая төгрөг

165949.8



176799.8

ХАДГАЛАМЖ ЭЗЭМШИГЧ, мянган төгрөг

69.2



66.4

ЗЭЭЛДЭГЧИЙН ТОО, мянган төгрөг

28.3

26.9



ОРОН НУТГИЙН ТӨСВИЙН
ОРЛОГО, сая төгрөг

2015.XII

2016.XII

41560.1

46302.3





**БАРИЛГЫН БАЙГУУЛЛАГЫН ГҮЙЦЭТГЭСЭН
БАРИЛГА УГСРАЛТ, ИХ ЗАСВАРЫН АЖИЛ**
сая.төгрөг. жил бүрийн эцэст

2015

2016*



Орон сууцны барилга

9296.5

4932.0



Орон сууцны бус барилга

15848.0

6860.0



Инженерийн барилга, байгууламж

15986.0

4770.5



Их засварын ажил

1054.7

483.7

Бүгд

42185.2

17046.2



**СТАТИСТИКИЙН БИЗНЕС РЕГИСТРИЙН САНД
БҮРТГЭЛТЭЙ АЖ АХУЙН НЭГЖ, БАЙГУУЛЛАГА,
жил бүрийн эцэст**

2015

2016



Бүгд

1181

1298

922

Үйл ажиллагаа явуулж байгаа

1002

259

Үйл ажиллагаа явуулаагүй

296



Хэрэглээний үнийн индекс

2016.XII
2015.XII

102.0

2016.XII
2016.XI

100.7



Инфляци нь үнийн ерөнхий түвшний өөрчлөлтийг харуулах бөгөөд хэрэглээний, бараа үйлчилгээний индекс(ХҮИ)-ээр "хувь"-иар илэрхийлэгдэнэ

Хэрэглээний бараа, үйлчилгээний үнийн сарын өөрчлөлт, сүүлийн 5 жилээр, хувиар (өмнөх оны 12-р сар=100)

Хамгийн бага
өсөлт

2015.VIII

97.1

122.1

Хамгийн их
өсөлт

2013.XII



МАЛЫН ТОО,

НИЙТ МАЛ, мянган толгой

1 801.2 2015 1 752.9 2016



Адуу, мян.толгой

131.6 2015 118.7 2016



Хонь мян.толгой

751.4 2015 758.4 2016



Үхэр, мян.толгой

69.9 2015 63.0 2016



Ямаа мян.толгой

812.2 2015 775.2 2016



Тэмээ, мян.толгой

36.1 2015 37.7 2016



АДУУ

Дэлгэрэх	13439
Хатанбулаг	12156
Эрдэнэ	11244
Улаанбадрах	9778
Сайхангулоан	9751

ХАМГИЙН ОЛОН МАЛТАЙ СУДУУД, малын төрлөөр, толгойгоор

НИЙТ МАЛ

Хатанбулаг 201299

Дэлгэрэх	170137
Даланжаргалан	154373
Сайхангулоан	145015
Иххэт	139723



ҮХЭР

Хатанбулаг	8449
Дэлгэрэх	6711
Иххэт	6401
Эрдэнэ	5522
Даланжаргалан	5229



ХОНЬ

Дэлгэрэх	90404
Даланжаргалан	79672
Иххэт	70162
Хатанбулаг	65757
Айраг	62715



ТЭМЭЭ

Хатанбулаг 7014

Мангах	6473
Улаанбадрах	4529
Хөөсгөл	4393
Сайхангулоан	4013



ЯМАА

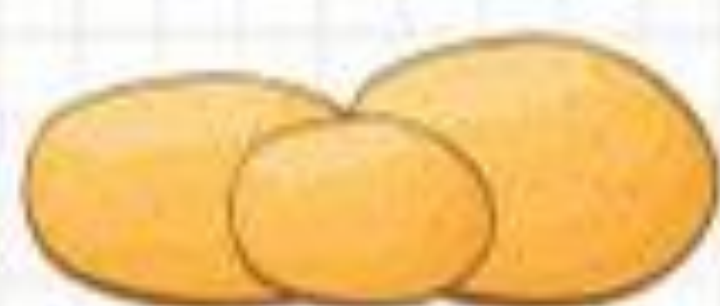
Хатанбулаг	107923
Мангах	70183
Сайхангулоан	66460
Даланжаргалан	60958
Дэлгэрэх	58446

ХУРААСАН УРГАЦ, жил бүрийн эцэст

2015

2016

226.9



Төмс

202.3

312.9



Хүнсний ногоо

264.5

4161



Бэлтгэсэн хадлан

6565



Аж үйлдвэрийн нийт бүтээгдэхүүний
үйлдвэрлэл, сая төг

10 509.3

2015-XII

33 135.8

2016.XII

Аж үйлвэрийн нийт бүтээгдэхүүний
борлуулалт, сая төг

12 141.8

2015-XII

55611.5

2016.XII

2015

2016

ТЕХНИЙКИЙН ХЯНАЛТЫН ҮЗЛЭГТ ХАМРАГДСАН
ТЭЭВРИЙН ХЭРЭГСЛИЙН ТОО

14056

19667



СТАТИСТИКИЙН МЭДЭЭЛЛИЙГ ХЭРХЭН АВАХ ВЭ?

www.1212.mn



СТАТИСТИКИЙН МЭДЭЭЛЛИЙН
НЭГДСЭН САН



www.nso.mn сайтын
Хэрэглэгчийн бүртгэлд
бүртгүүлснээр цахим
хаягаар тогтмол
авч болно.



Monstat ezStat
аппликейшн



1900-1212



Лавлах утас



Үндэсний статистикийн
хорооны номын сан



Онлайн лавлах
мессенжер
8:30-17:30

@statistic_mn



Статистик
мэдээлэл

ДОРНОГОВЬ АЙМГИЙН СТАТИСТИКИЙН ХЭЛТЭС
Нутгийн удирдлагын ордон 106 тоот

Утас: 7052-2749

Вэб: dornogovi.nso.mn

И-мэйл: dornogovi@nso.mn